

**IN**  
**OUT****4WD****2WS**

# MHTB16RT

## Teleskoparbeitsbühnen



### STANDARDAUSRÜSTUNG

- Vordere Pendelachse
- Zwei Fahrgeschwindigkeiten
- 2 lenkbare Räder
- 4 Antriebsräder
- Drehbereich 360° (endlos)
- Integrierte Spezialantriebsachse
- Proportionalsteuerungen
- Lenkung über Joystickwippe
- Rundumleuchte
- Non-Marking-Reifen
- Hupe
- Betriebsstundenzähler
- Satz für Extrembedingungen
- Notstromversorgung mit 12V DC

### MOTOR

- Motor Stufe V
- Automatische Störabschaltung des Motors
- Motor-Rücklaufsperre
- Motor mit Wiederanlaufschutz
- Hydraulikölkühler

### ARBEITSKORB

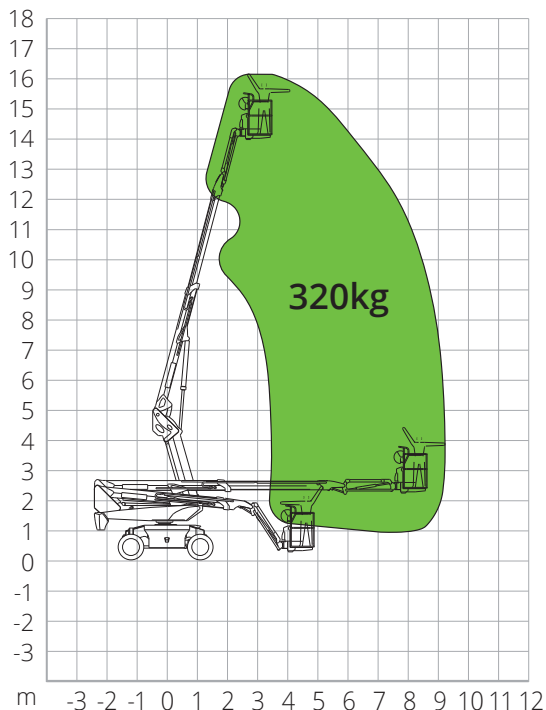
- Selbstnivellierung
- Drehend +/-90°
- Steckdose Schuko 16A/250V

### SICHERHEIT

- Fahrtrieb-Aktivierungssystem
- Plattform-Lasterfassungssystem
- Borddiagnose
- Notabsenkung
- Neigungskontrolle mit Warnmeldung
- Einklemmschutz

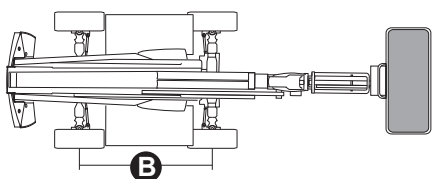
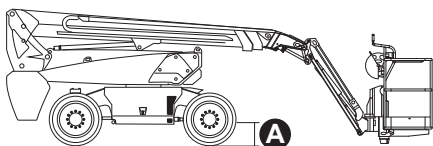
**BAUWERBE****LOGISTIK**

## LASTDIAGRAMM



## ABMESSUNGEN

|  |                 |
|--|-----------------|
| Länge Arbeitsbühne (Transport)             | 5,48 m          |
| Breite Arbeitsbühne (Transport)            | 2,44 m          |
| Breite Arbeitsbühne (Achse ausgefahren)    | -               |
| Breite Arbeitsbühne (Achse eingefahren)    | -               |
| Höhe Arbeitsbühne (Transport)              | 2,68 m          |
| Radstand                                   | <b>B</b> 2,40 m |
| Radstand (Achse ausgefahren)               | -               |
| Radstand (Achse eingefahren)               | -               |
| Bodenfreiheit außerhalb der Fahrzeugkontur | -               |
| Bodenfreiheit                              | <b>A</b> 0,31 m |



### NORMENVERWEIS: EN 280-1, ANSI/SAIA A92.20

Die in dieser Broschüre enthaltenen Daten dienen zur Information und können ohne Vorankündigung geändert werden. Alle Bilder dienen nur zur Veranschaulichung und bilden das Produkt möglicherweise nicht genau ab.

## MHTB16RT

### Technische Daten

|                       |         |
|-----------------------|---------|
| Max. Arbeitshöhe      | 16,33 m |
| Max. Höhe Arbeitskorb | 14,33 m |
| Max. Reichweite       | 9,32 m  |
| Wenderadius (außen)   | 4,73 m  |
| Wenderadius (innen)   | 3,00 m  |
| Breite Arbeitskorb    | 0,79 m  |
| Länge Arbeitskorb     | 1,83 m  |
| Drehung Arbeitskorb   | 180°    |
| JIB-Typ               | Regulär |
| JIB-Länge             | 1,50 m  |
| Vertikale JIB-Drehung | 132°    |
| Bewegungswinkel JIB   | -       |
| Notstromversorgung    | 12V DC  |

### Leistungswerte

|                                   |           |
|-----------------------------------|-----------|
| Max. Tragfähigkeit Arbeitsbühne   | 320 kg    |
| Max. Personenzahl                 | 2         |
| Max. Steigfähigkeit (eingefahren) | 40%       |
| Max. Neigung                      | X-5°/Y-5° |
| Max. Windgeschwindigkeit          | 12,5 m/s  |
| Geschwindigkeit (eingefahren)     | 6,0 km/h  |
| Geschwindigkeit (ausgefahren)     | 1,1 km/h  |
| Drehbereich Oberwagen (endlos)    | 360°      |

### Motor

|                         |                      |
|-------------------------|----------------------|
| Leistung                | Kubota D1105/18,2 kW |
| Dieseltankinhalt        | 115 l                |
| Fassungsvermögen Öltank | 145 l                |
| Antrieb                 | Hydrostatisch        |

### Gesamtgewicht

6.700 kg

### Spezifische Eigenschaften

|                   |                  |
|-------------------|------------------|
| Bereifung         | 315/55D20        |
| Batterietyp       | Lithium-Batterie |
| Batteriekapazität | 80VDC/67,5Ah     |