

**IN**  
**OUT****4WD****2WS**

# MHAB24RT

## Podnośnik wysięgnikowy przegubowy



### WYPOSAŻENIE STANDARDOWE

- Oś przednia wahlowa
- Dwie prędkości jazdy
- 2 koła skrętne
- 4 koła napędzające
- Obrót 360°(ciągły)
- Kontrole proporcjonalne
- Przycisk skręcania na joysticku
- Reflektor migający
- Opony niepozostawiające śladów
- Klakson
- Licznik godzin
- Zestaw do pracy w trudnych warunkach
- Zasilanie awaryjne 12 V DC

### SILNIK

- Silnik Stage V
- Specjalna zintegrowana oś napędowa
- Automatyczne wyłączanie silnika w przypadku usterki
- Urządzenie zapobiegające obrotom wstecznym silnika
- Zabezpieczenie przed ponownym uruchomieniem silnika
- Chłodnica oleju hydraulicznego

### KOSZ

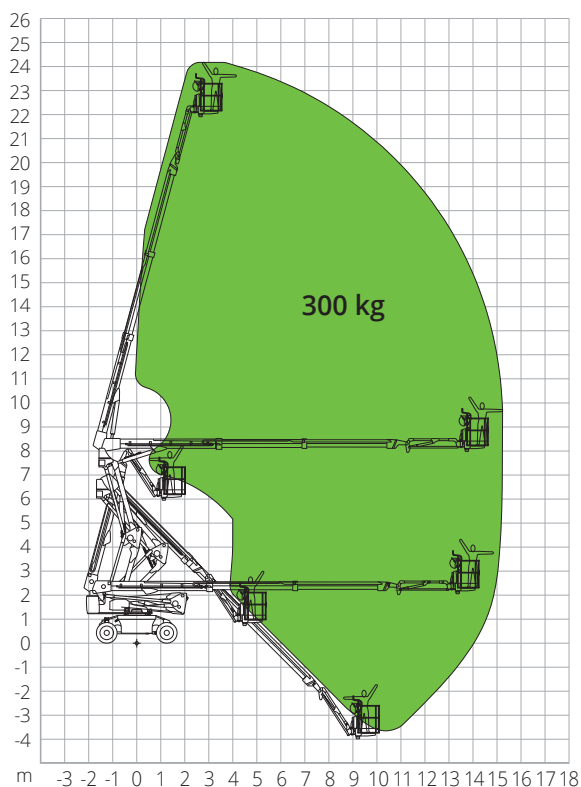
- Samopoziomująca
- Obrotowy +/-90°
- Gniazdo wtyczkowe Schuko 16 A/250 V

### BEZPIECZEŃSTWO

- System aktywacji przesuwu
- System kontroli obciążenia w platformie
- Pokładowy system diagnostyczny
- System awaryjnego obniżania
- Wskaźnik nachylenia z alarmem
- Zabezpieczenie przed zgnieciem

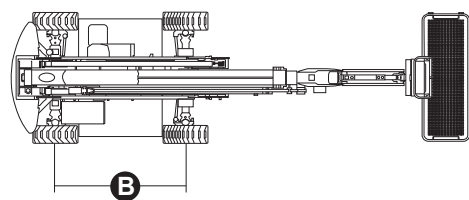
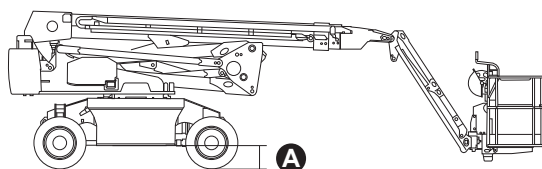
**BUDOWNICTWO****LOGISTYKA**

## WYKRES OBCIĄŻENIA



## WYMIARY

Długość platformy	-
Długość platformy (transport obróconego kosza)	8.80 m
Szerokość platformy (koła)	-
Szerokość platformy (transport)	2.50 m
Wysokość platformy	-
Wysokość platformy(transport)	2.60 m
Skok	<b>B</b> 2.50 m
Prześwit poza obrysem	0.85 m
Prześwit od podłoża	<b>A</b> 0,28 m



**NORMAMI:** EN280-1-1, ANSI/SAIA A92.20

Dane zawarte w tej broszurze mają charakter informacyjny i mogą ulec zmianie bez wcześniejszego powiadomienia. Wszystkie zdjęcia mają charakter poglądowy i mogą nie odzwierciedlać dokładnie rzeczywistego wyglądu produktu.

## MHAB24RT

### Dane techniczne

Maks. wysokość robocza	24.27 m
Maks. wysokość kosza	22.27 m
Przegub	8.10 m
Maks. rozpiętość	15.29 m
Promień skrętu (zewnątrzny)	5.54 m
Promień skrętu (wewnętrzny)	3.68 m
Szerokość kosza	0.91 m
Długość kosza	2.44 m
Obrót kosza	180°
Typologia jib	Wyregulować
Długość jib	1,50 m
Obrót pionowy jib	132°
Wysokość ujemna	3.74 m
System zasilania awaryjnego	12 V DC

### Osiągi

Maks. ładowność platformy	300 kg
Maksymalna liczba osób na pokładzie	2
Maks. nachylenie możliwe do pokonania (zamknięta)	40%
Maks. nachylenie robocze	X-5°/Y-5°
Maks. prędkość wiatru	12,5 m/s
Prędkość (konfiguracja zamknięta)	6,0 km/h
Prędkość (konfiguracja pracy)	1,1 km/h
Obrót wieżyczki (ciągły)	360°

### Silnik

Moc	Kubota D1105/18,2 kW
Pojemność zbiornika Diesla	115 l
Pojemność zbiornika oleju	160 l
Napęd	Hydrostatyka

### Masa całkowita

12,000 kg

### Dane szczegółowe

Opony	315/55D20
Rodzaj akumulatorów	Akumulator litowy
Pojemność akumulatorów	80VDC/67,5Ah