



MHAB16RT

Gelenkarbeitsbühne



STANDARDAUSRÜSTUNG

- Vordere Pendelachse
- Zwei Fahrgeschwindigkeiten
- 2 lenkbare Räder
- 4 Antriebsräder
- Drehbereich 360° (endlos)
- Proportionalsteuerungen
- Lenkung über Joystickwippe
- Rundumleuchte
- Non-Marking-Reifen
- Hupe
- Betriebsstundenzähler
- Satz für Extrembedingungen
- Notstromversorgung mit 12V DC

MOTOR

- Motor Stufe V
- Integrierte Spezial-Motorachse
- Automatische Störabschaltung des Motors
- Motor-Rücklaufperre
- Motor mit Wiederanlaufschutz
- Hydraulikölkühler

ARBEITSKORB

- Selbstnivellierung
- Drehend +/-90°
- Steckdose Schuko 16A/250 V

SICHERHEIT

- Fahrtrieb-Aktivierungssystem
- Plattform-Lasterfassungssystem
- Borddiagnose
- Notabsenkung
- Neigungskontrolle mit Warnmeldung
- Einklemmschutz

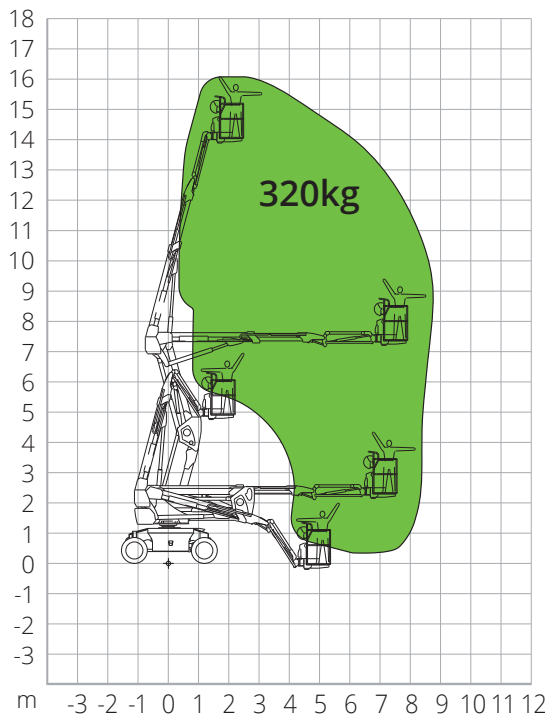


BAU
GEWERBE



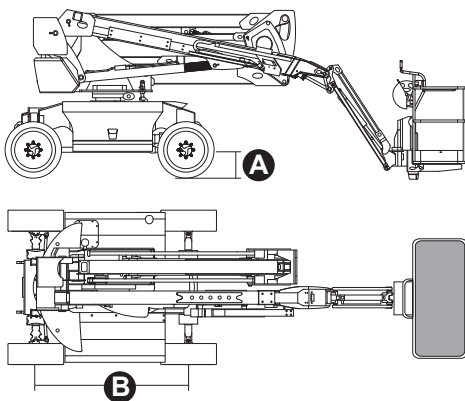
LOGISTIK

LASTDIAGRAMM



ABMESSUNGEN

Länge Arbeitsbühne	-
Länge Arbeitsbühne (gedreht Arbeitskorb)	5,17 m
Breite Arbeitsbühne (inkl. Räder)	-
Breite Arbeitsbühne (Transport)	2,44 m
Höhe Arbeitsbühne	-
Höhe Arbeitsbühne (Transport)	2,58 m
Radstand	B 2,40m
Bodenfreiheit außerhalb der Fahrzeugkontur	0 m
Bodenfreiheit	A 0,31 m



NORMENVERWEIS: EN280-1-1, ANSI/SAIA A92.20

Die in dieser Broschüre enthaltenen Daten dienen zur Information und können ohne Vorankündigung geändert werden. Alle Bilder dienen nur zur Veranschaulichung und bilden das Produkt möglicherweise nicht genau ab.

MHAB16RT

Technische Daten

Max. Arbeitshöhe	16,27 m
Max. Höhe Arbeitskorb	14,27 m
Gelenkpunkt	7,30 m
Max. Reichweite	8,69 m
Wenderadius (außen)	4,73 m
Wenderadius (innen)	3,00 m
Breite Arbeitskorb	0,79 m
Länge Arbeitskorb	1,83 m
Drehung Arbeitskorb	180°
JIB-Typ	Regulär
JIB-Länge	1,50 m
Vertikale JIB-Drehung	132°
Negative Höhe	0,42 m
Notstromversorgung	12V DC

Leistungswerte

Max. Tragfähigkeit Arbeitsbühne	320 kg
Max. Personenzahl	2
Max. Steigfähigkeit (eingefahren)	40%
Max. Neigung	X-5°/Y-5°
Max. Windgeschwindigkeit	12,5 m/s
Geschwindigkeit (eingefahren)	6,0 km/h
Geschwindigkeit (ausgefahren)	1,1 km/h
Drehbereich Oberwagen (endlos)	360°

Motor

Leistung	Kubota D1105/18,2 kW
Dieseltankinhalt	115 l
Fassungsvermögen Öltank	145 l

Antrieb	Hydrostatisch
---------	---------------

Gesamtgewicht	7.850 kg
----------------------	----------

Spezifische Eigenschaften

Bereifung	315/55D20
Batterietyp	Lithium-Batterie
Batteriekapazität	80VDC/67,5Ah