

PRELIMINARE

MAGNI
TELESCOPIC HANDLERS



TH 3.6



EDILIZIA



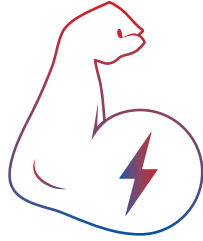
LOGISTICA



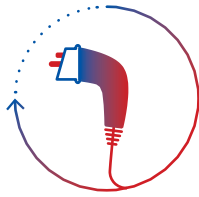
PIÙ ENERGIA, MENO SPRECHI

La batteria a 350V offre **potenza e durata**, riduce le perdite energetiche e mantiene la macchina efficiente più a lungo grazie ad una significativa riduzione delle correnti elettriche circolanti. Componenti più leggeri, meno usura e **massima affidabilità**.

POTENZA E FLUIDITÀ

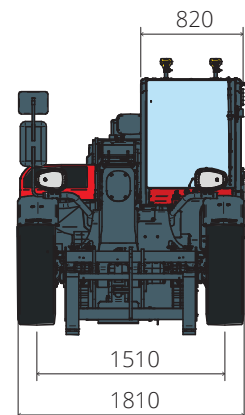
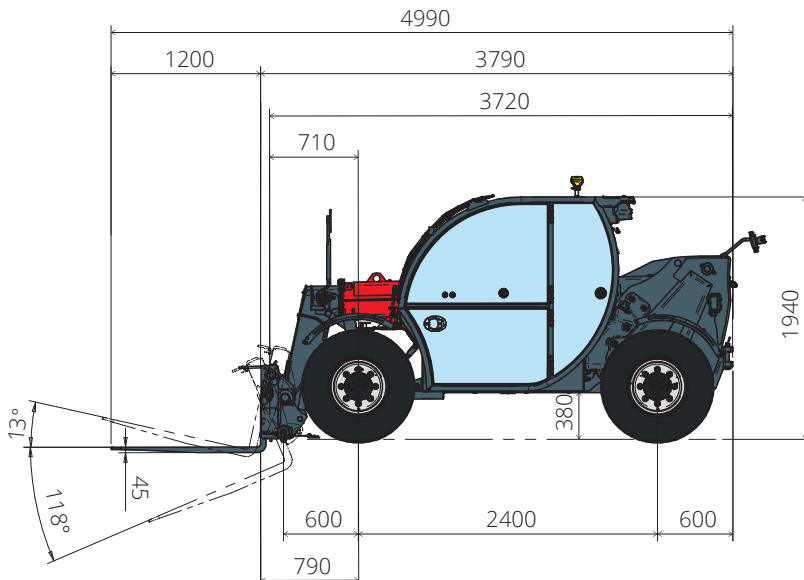
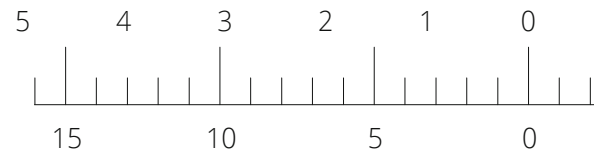
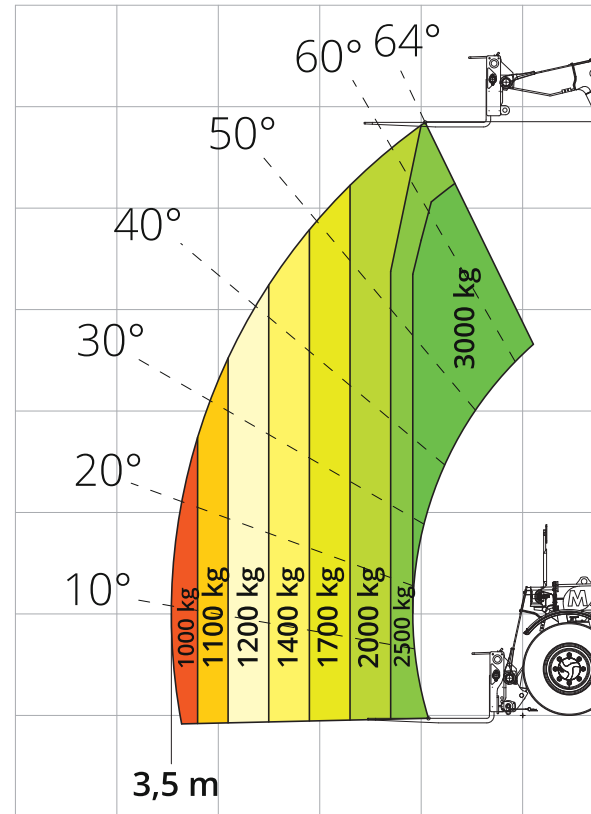


La trasmissione idrostatica con motore elettrico garantisce la **stessa potenza del diesel**: traino fino a 41 kN, pendenze dell'83% e velocità fino a 20 km/h. Il tutto a emissioni zero e prestazioni sempre costanti.



RICARICA VELOCE, LAVORO CONTINUO

Il ciclo di ricarica completo con caricabatterie di bordo Type 2 da 6,6 kW dura fino a 5,5 ore. Saranno disponibili in opzione anche il caricabatterie di bordo da 13 kW (fino a 3 ore di ricarica) e la versione Superfast CCS da 28 kW (1 ora per caricare fino all'80%), **per adattarsi a ogni esigenza**.

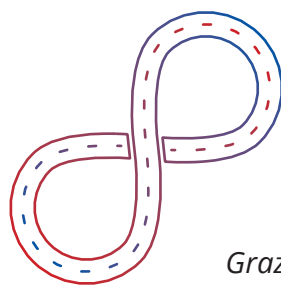
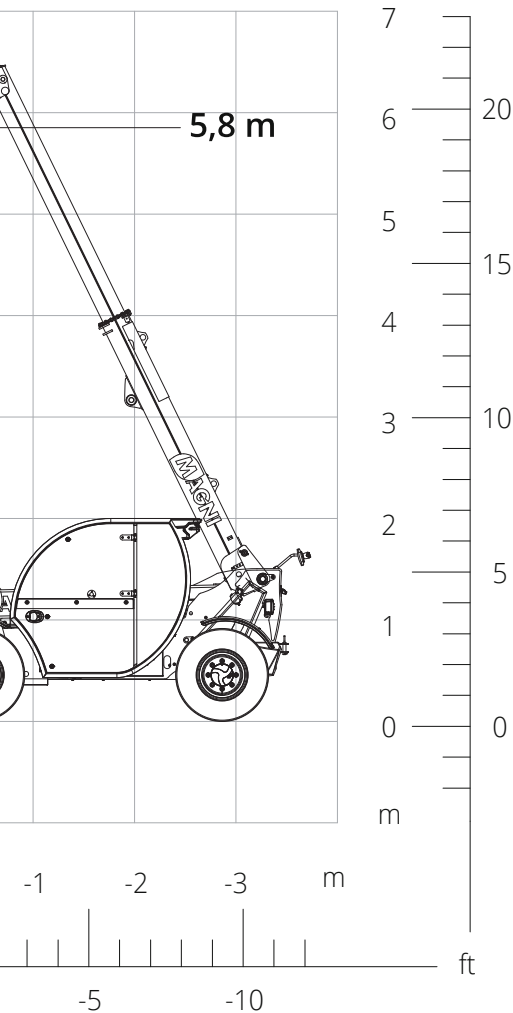




RECUPERO ENERGETICO INTELLIGENTE

Ogni volta che si frena o rallenta, il sistema rigenerativo **ricarica la batteria in movimento.**

Più autonomia, meno usura dei freni, più comfort e silenzio durante il lavoro.



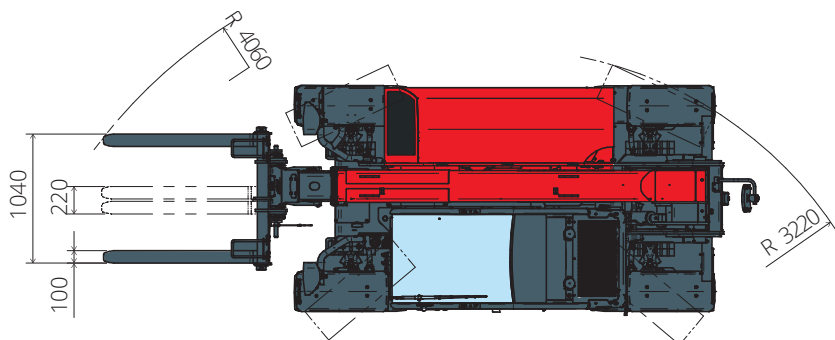
VERSATILITÀ IN MOVIMENTO

Grazie all'alimentazione elettrica, il TH 3.6 e può **lavorare ovunque**: al chiuso, in città e in cantieri con limiti di emissioni o rumore. Sempre silenzioso e comodo per l'operatore.



UN INVESTIMENTO CHE CONVIENE

Costi di gestione inferiore e manutenzione ridotta rispetto alla versione termica e possibilità di accedere a **incentivi fino all'80%**. Con l'elettrico il risparmio è reale e immediato.



Designazione macchina	Sollevatore telescopico	TH 3.6 e
	Capacità massima di sollevamento	3.000 kg
	Altezza massima di sollevamento	5,80 m
	Sbraccio massimo	3,50 m
Stabilizzatori	Tipo	-
Motore	Potenza nominale	54 kW
	Impianto di raffreddamento	Acqua
Batteria e Ricarica	Tipo Batteria	Lithium - Ion
	Energia nominale	35 kW/h
	Tensione nominale	351 V
	Capacità	100 Ah
	Autonomia	fino a 8 h
	Tipo caricatore / kW / Tempo ricarica	Type 2 / 6,6 kW / 5,5 hr (std) Type 2/13 kW / 3 hr (opt) CCS (superfast DC) / 28 kW / 1 hr (opt)
Trasmissione	Tipo	Idrostatica
	Pressione massima	500 bar
	Cambio	Presenza diretta 2 velocità
Assali e freni	Tipo	Assali con riduttori epicicloidali
	Assale anteriore	Sterzante
	Assale posteriore	Oscillazione libera
	N. ruote motrici - sterzanti	4WD - 4WS
	Modalità di sterzata	Frontale/Concentrica/A granchio
	Freno di servizio	Multidisco a bagno d'olio su assale ant.
	Freno di stazionamento	Idraulico ad azione negativa su assale anteriore
	Misure pneumatici	12.0/75 R18
Prestazioni	Velocità massima di traslazione	20 km/h
	Pendenza superabile	83%
	Raggio di sterzata (alle forche)	4.060 mm
Masse	Totale a vuoto*	4.950 kg
Capacità serbatoi e impianti	Olio idraulico	85 l
	Liquido di raffreddamento	5 l
Impianto idraulico per movimenti	Tipologia impianti	Load sensing
	Pompa servizi	A cilindrata variabile
	Max. portata idraulica	87 l/min
	Max. portata idraulica testa braccio	75 l/min
	Pressione max di lavoro	255 bar
	Distributore per movimenti braccio	Valvola elettro proporzionale
	Comando movimenti	1 Joystick con consenso di manovra integrato
Conformità normative	2006/42/CE: Direttiva macchine UE	
	EN 1459-X: Relativa alle norme sui requisiti di sicurezza dei carrelli a sbraccio variabile	
	EN 280-1: norme relative alle piattaforme di lavoro mobili elevabili (se disponibili)	
	ROPS/FOPS: relativo allo standard per la strutture di protezione	

*I dati del presente opuscolo sono informativi e possono essere modificati senza preavviso.
Tutte le immagini sono fornite unicamente a scopo illustrativo e potrebbero non rappresentare esattamente il prodotto.
* il peso indicato si riferisce al mezzo a vuoto con allestimento standard e potrebbe variare in base alla configurazione scelta.*