



TH 3.6



BAUWERBE



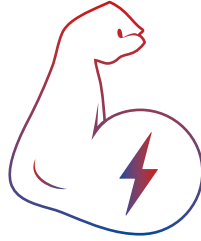
LOGISTIK



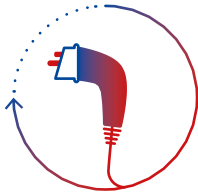
MEHR ENERGIE, WENIGER VERLUST

Die 350-V-Batterie bietet **Leistung und Langlebigkeit**, verringert die Energieverluste und hält die Maschine länger leistungsfähig, da die umlaufenden elektrischen Ströme deutlich reduziert werden. Leichtere Komponenten, weniger Verschleiß und **maximale Zuverlässigkeit**.

LEISTUNG UND RUCKFREIE BEWEGUNGSABLÄUFE

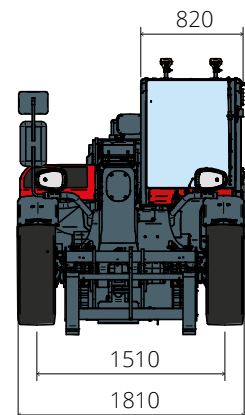
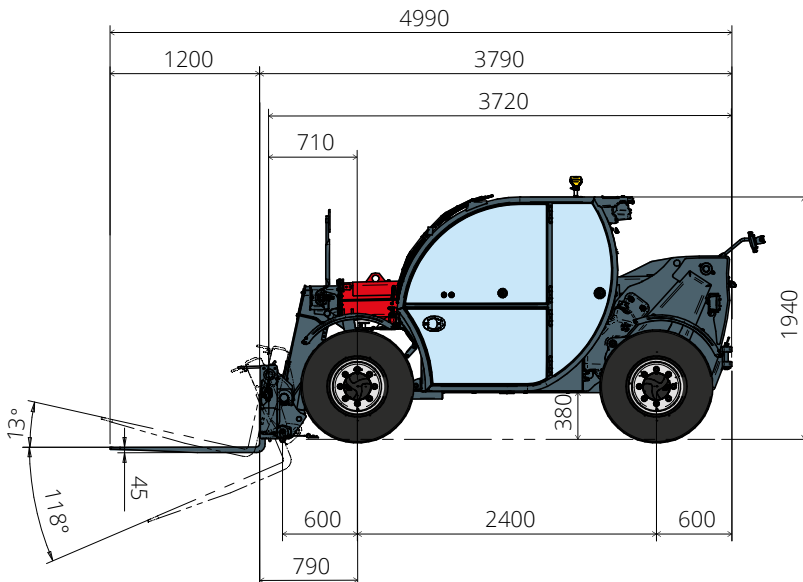
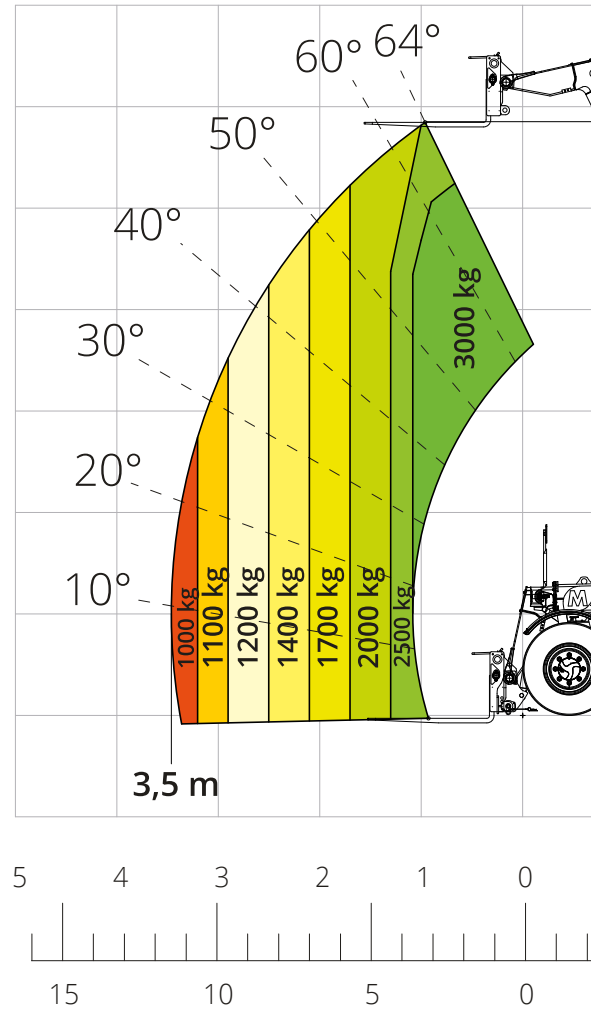


Der hydrostatische Antrieb mit Elektromotor garantiert die **gleiche Leistung wie die Dieselausführung**: Zugkraft bis zu 41 kN, Steigfähigkeiten von 83 % und Höchstgeschwindigkeit von 20 km/h. Und das alles bei null Emissionen und stets konstanten Leistungen.



SCHNELLES AUFLADEN, KONSTANTES ARBEITEN

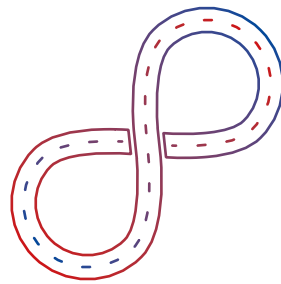
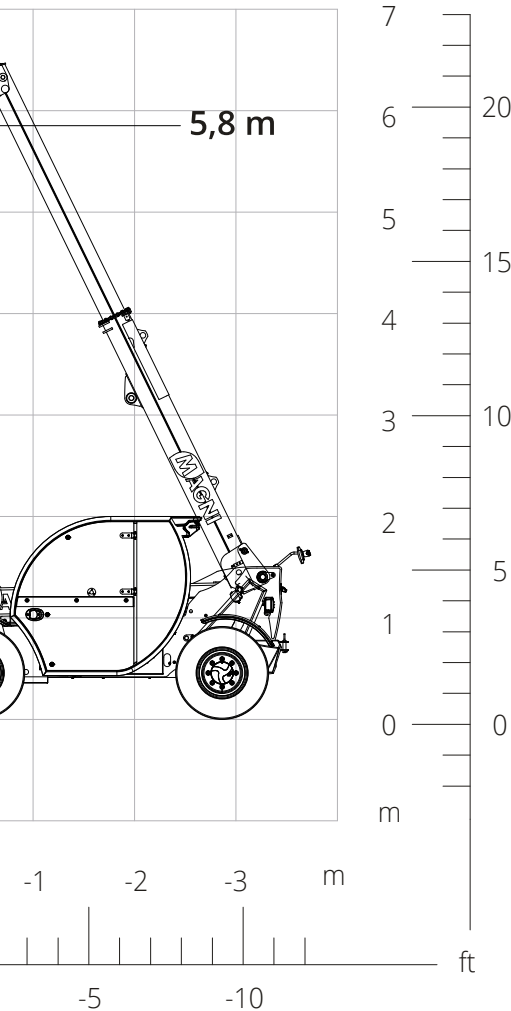
Der Aufladezyklus mit einer Typ-2-Batterie von 6,6 kW dauert ca. 5,5 Stunden. Als zusätzliche Optionen stehen auch die 13-kW-Batterien (3 Stunden Aufladezeit) und die Superfast CCS-Aufladung mit 28 kW (1 Stunde Aufladezeit) zur Verfügung, **um jedem Bedarf gerecht zu werden**.





INTELLIGENTE ENERGIERÜCKGEWINNUNG

Bei jedem Abbremsen oder Verlangsamen der Fahrgeschwindigkeit bewirkt das regenerative System **die Aufladung der Batterie**. Längere Betriebsdauer, weniger Bremsenverschleiß, mehr Komfort und Ruhe bei der Arbeit.



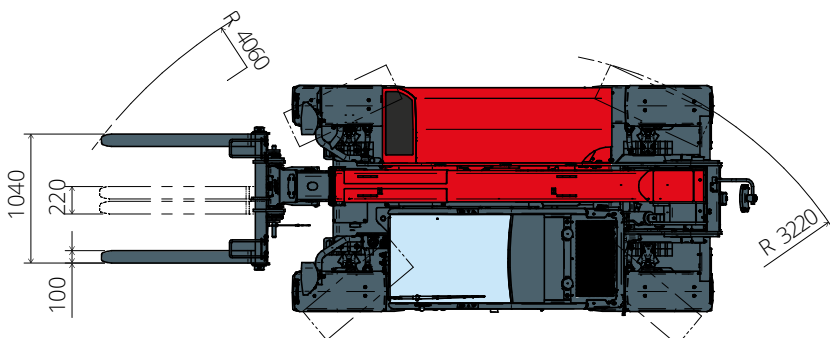
VIELSEITIGKEIT IN BEWEGUNG

Dank der elektrischen Versorgung kann der TH 3.6 e praktisch **überall arbeiten**: in Innenräumen, innerhalb von Ortschaften und auf Baustellen, wo Emissions- oder Lärmgrenzwerte eingehalten werden müssen. Immer geräuscharm und bequem für den Bediener.



EINE INVESTITION, DIE SICH AUSZAHLT

Niedrigere Betriebskosten und geringerer Wartungsaufwand im Vergleich zur Version mit Verbrennungsmotor sowie die Möglichkeit, **Fördermittel bis zu 80 % zu erhalten**. Mit Elektromotor sind die Einsparungen real und unmittelbar.



Maschinenbezeichnung	Teleskopstapler	TH 3.6 e
	Maximale Tragkraft	3.000 kg
	Maximale Hubhöhe	5,80 m
	Maximale Reichweite	3,20 m
Stützen	Typ	-
Motor	Nennleistung	54 kW
	Kühlsystem	Wasser
Batterie und Aufladen	Batterietyp	Lithium - Ionen
	Nennenergie	35 kW/h
	Nennspannung	351 V
	Kapazität	100 Ah
	Betriebsdauer	bis zu 8 Stunden
	Ladegerätetyp / kW / Aufladedauer	Typ 2 / 6,6 kW / 5,5 Std. (Standard) Typ 2 / 13 kW / 3 Std. (optional) CCS (superschneller Gleichstrom) / 28 kW / 1 Std. (optional)
Fahrantrieb	Typ	Hydrostatisch
	Max. Druck	500 bar
	Getriebe	Direktantrieb 2 Stufen
Achsen und Bremsen	Typ	Achsen mit Planeten-Endantrieben
	Vorderachse	Lenkachse
	Hinterachse	Frei pendelnd
	Anz. Antriebsräder - Lenkräder	Allradantrieb - Allradlenkung
	Lenkungsarten	Vorderrad-/Allrad-/Hundeganglenkung
	Betriebsbremse	Ölbad-Lamellenbremse, an der Vorderachse
	Feststellbremse	Negativbremse, hydraulisch betätigt, an der Vorderachse
Fahrleistungen	Bereifung	12.0/75 R18
	Maximale Fahrgeschwindigkeit	20 km/h
	Steigfähigkeit	83%
Gewichte	Wenderadius (mit Gabelzinken)	4.060 mm
	Leergewicht*	4.950 kg
Füllmengen	Hydrauliköl	85 l
	Kühlmittel	5 l
Arbeitshydraulik	Anlagentyp	Load-Sensing
	Betriebspumpe	Axialkolbenverstellpumpe
	Maximale Hydraulikfördermenge	87 l/min
	Maximale Hydraulikfördermenge Auslegerkopf	75 l/min
	Maximaler Betriebsdruck	255 bar
	Verteiler für Auslegerbewegungen	Elektromagnetisches Proportionalventil
Normenkonformität	Bewegungssteuerung	1 Joystick mit integrierter Betätigungsfreigabe
	2006/42/EG: EU-Maschinenrichtlinie	
	EN 1459-X: Sicherheitstechnische Anforderungen an Stapler mit veränderlicher Reichweite EN 280-1: Vorschriften zu fahrbaren Hubarbeitsbühnen (sofern verfügbar) ROPS/FOPS: Standard für Schutzeinrichtungen	

Die in dieser Broschüre enthaltenen Daten dienen zur Information und können ohne Vorankündigung geändert werden.

Alle Bilder dienen nur zur Veranschaulichung und bilden das Produkt möglicherweise nicht genau ab.

** Das angegebene Gewicht bezieht sich auf die Maschine im Leerzustand mit Standardausstattung und könnte in Abhängigkeit von der gewählten Konfiguration abweichen.*