



TH 5.6



BUDOWNICTWO



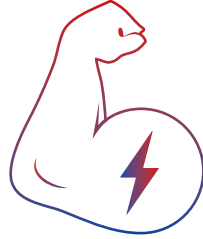
LOGISTYKA



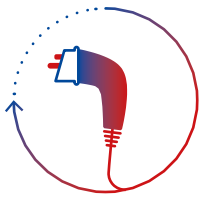
WIĘCEJ ENERGII, MNIEJ ODPADÓW

Akumulator 350 V zapewnia **moc i trwałość**, zmniejsza straty energii i utrzymuje wydajność maszyny przez dłuższy czas dzięki znacznemu zmniejszeniu krążących prądów elektrycznych. Lżejsze komponenty, mniejsze zużycie i **maksymalna niezawodność**.

MOC I PŁYNNOŚĆ

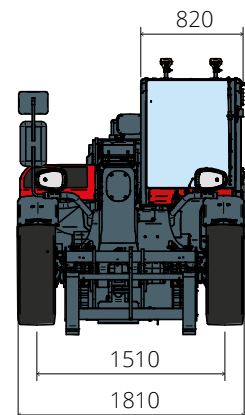
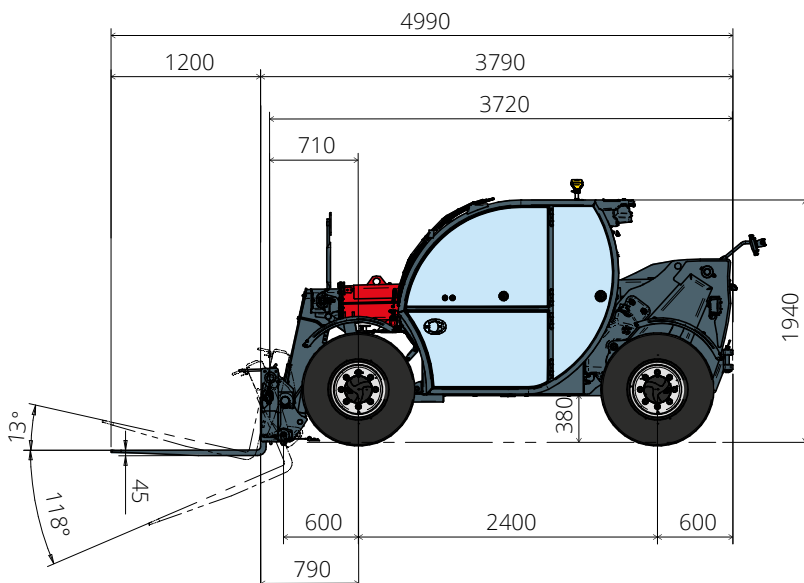
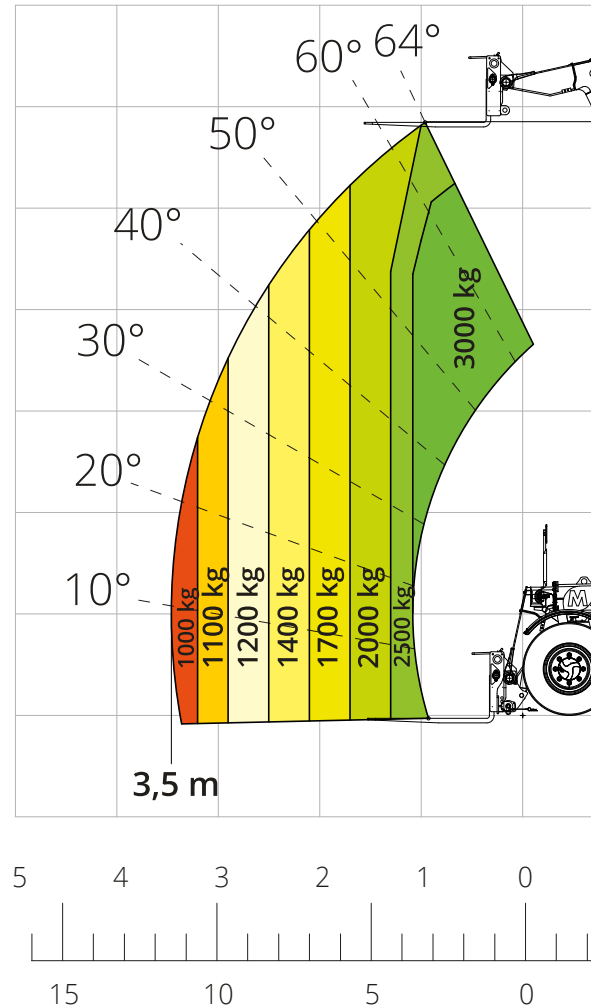


Napęd hydrostatyczny z silnikiem elektrycznym gwarantuje **jednakową moc jak silnik diesla**: uciąg do 41 kN, nachylenie do 83% i prędkość do 20 km/h. A wszystko to jest możliwe przy zerowej emisji spalin i zawsze stałej wydajności.



SZYBKIE ŁADOWANIE, PRACA BEZ ZBĘDNYCH PRZERW

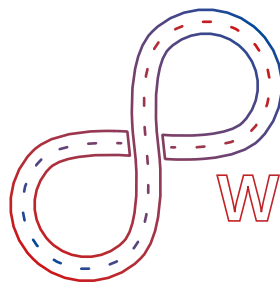
Cykl ładowania w przypadku akumulatora typu 2 o mocy 6,6 kW trwa około 5,5 godziny. **Aby zaspokoić wszelkie potrzeby**, jako dodatkowa opcja dostępne są również akumulatory 13 kW (czas ładowania — 3 godziny) i Superfast CCS 28 kW (czas ładowania — 1 godzina).





INTELIĞENTNE ODZYSKIWANIE ENERGII

Za kaŹdym razem, kiedy hamujesz lub zwalniasz, system rekuperacyjny **doładowuje akumulator podczas jazdy**. Dłuższy czas działania, mniejsze zużycie hamulców, większy komfort i cisza podczas pracy.



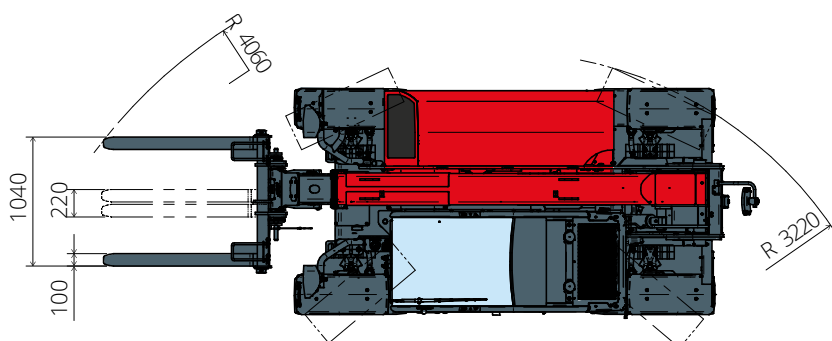
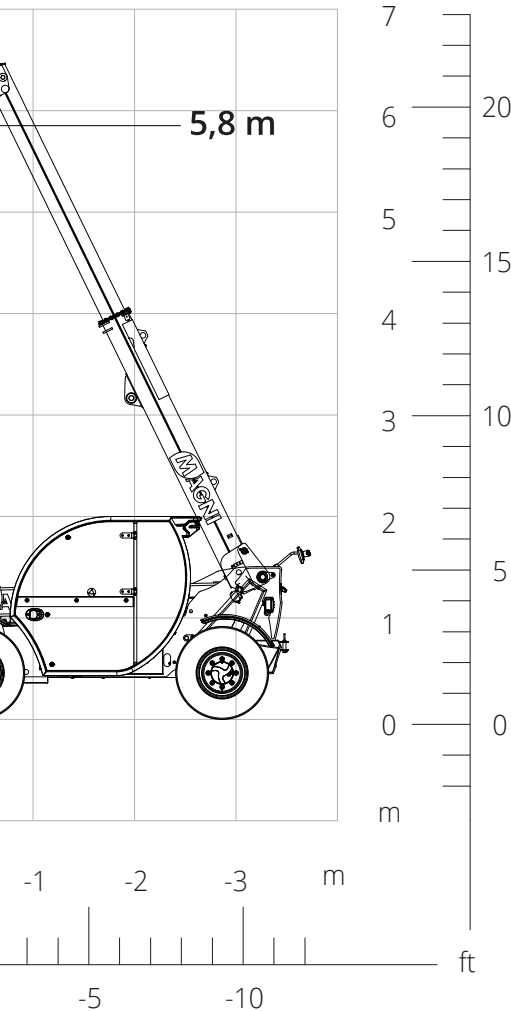
WSZECHSTRONNOŚĆ W RUCHU

Dzięki zasilaniu elektrycznemu TH 3.6 e może **pracować w dowolnym miejscu**: w pomieszczeniach, w mieście i na placach budowy, na których obowiązują ograniczenia emisji czy hałasu. To zawsze cicha i wygodna dla operatora maszyna.



INWESTYCJA, KTÓRA SIĘ OPŁACA

Niższe koszty eksploatacji i niższe koszty utrzymania w porównaniu z wersją spalinową oraz możliwość skorzystania z **dotłat wynoszących nawet 80%**. W przypadku wersji elektrycznej oszczędności są realne i natychmiastowe.



Oznaczenie maszyny	Ładowarka teleskopowa	TH 3.6 e
	Udźwig przy maksymalnej wysokości	3.000 kg
	Maksymalna wysokość podnoszenia	5,80 m
	Wysięg maksymalny	3,20 m
Stabilizatory	Typ	-
Silnik	Moc znamionowa	54 kW
	Układ chłodzenia	Woda
Bateria i ładowanie	Typ akumulatora	Litowo-jonowy
	Energia znamionowa	35 kW/h
	Napięcie znamionowe	351 V
	Pojemność	100 Ah
	Czas działania	do 8 godzin
	Typ ładowarki / kW / Czas ładowania	Typ 2 / 6,6 kW / 5,5 h (standard)
		Typ 2 / 13 kW / 3 h (opcja)
CCS (superfast DC) / 28 kW / 1 h (opcja)		
Układ napędowy	Typ	Hydrostatyczny
	Maksymalne ciśnienie	500 barów
	Skrzynia biegów	Bezpośrednie zazębianie kół 2 prędkości
Osie i hamulce	Typ	Osie z przekładniami planetarnymi
	Oś przednia	Skrętna
	Oś tylna	Oscylacja swobodna
	Liczba kół napędzanych/skrętnych	4WD — 4WS
	Tryby skręcania	Czołowy / Koncentryczny / Krab
	Hamulec zasadniczy	Wielotarczowy w kąpeli olejowej na przedniej osi
	Hamulec postojowy	Hydrauliczny, typu negatywnego, na przedniej osi
	Rozmiary opon	12.0/75 R18
Osiągi	Maksymalna prędkość przesuwu	20 km/h
	Możliwe do pokonania nachylenie	83%
	Promień skrętu (przy widłach)	4.060 mm
Masy	Łącznie bez obciążenia*	4.950 kg
Pojemność zbiornika i układów	Olej hydrauliczny	85 l
	Płyn chłodzący	5 l
Układ hydrauliczny napędzania ruchów	Typ układu	Load sensing
	Pompa osprzętu	Zmienna pojemność skokowa
	Maks. natężenie przepływu ukł. hydraulicznego	87 l/min
	Maks. natężenie przepływu wysięgnika głowicy wysięgnika	75 l/min
	Maksymalne ciśnienie robocze	255 barów
	Dystrybutor, ruchy wysięgnika	Zawór elektroproporcjonalny
	Sterowanie ruchami	1 dźwistik ze zintegrowaną funkcją zgody na manewr
Zgodność z przepisami	2006/42/WE: dyrektywa maszynowa UE	
	EN 1459-X: w sprawie norm dotyczących wymagań bezpieczeństwa dla wózków jezdniowych podnośnikowych ze zmiennym wysięgiem	
	EN 280-1: normy dotyczące ruchomych podestów przejezdnych (jeśli są dostępne)	
	ROPS/FOPS: w sprawie normy dotyczącej konstrukcji ochronnych	

*Dane zawarte w niniejszej broszurze mają charakter informacyjny i mogą ulec zmianie bez wcześniejszego powiadomienia.
Wszystkie ilustracje mają charakter wyłącznie orientacyjny i mogą nie przedstawiać dokładnie danego produktu.
* podana masa odnosi się do pojazdu bez obciążenia ze standardowym wyposażeniem i może być różna w zależności od wybranej konfiguracji.*