

# TH

## 5,5.19



BOUW



LOGISTIEK



EVENEMENTEN EN  
FILMINDUSTRIE



TH

5,5.19



### CABINE

Veiligheid en zicht aan de top van het gamma



### PRESTATIES

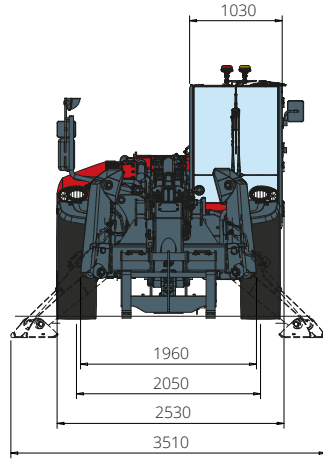
Ongeëvenaarde hefcapaciteit



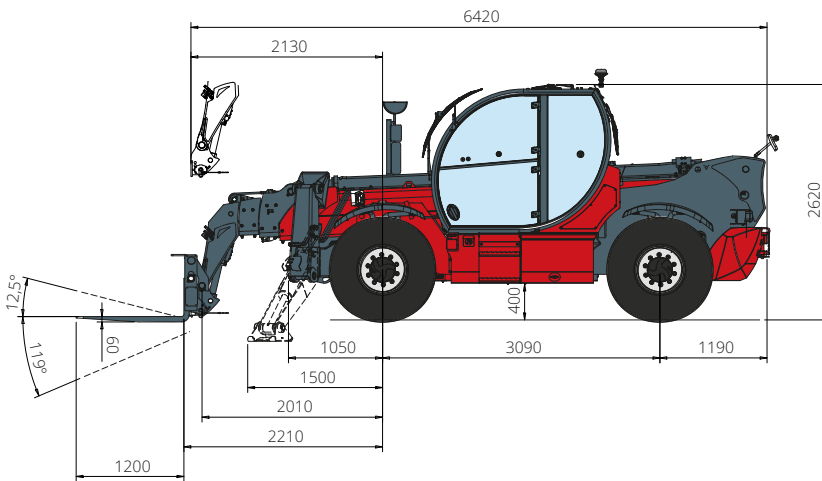
### LOAD LIVE DIAGRAM

2 dynamische realtime weergaven van de last

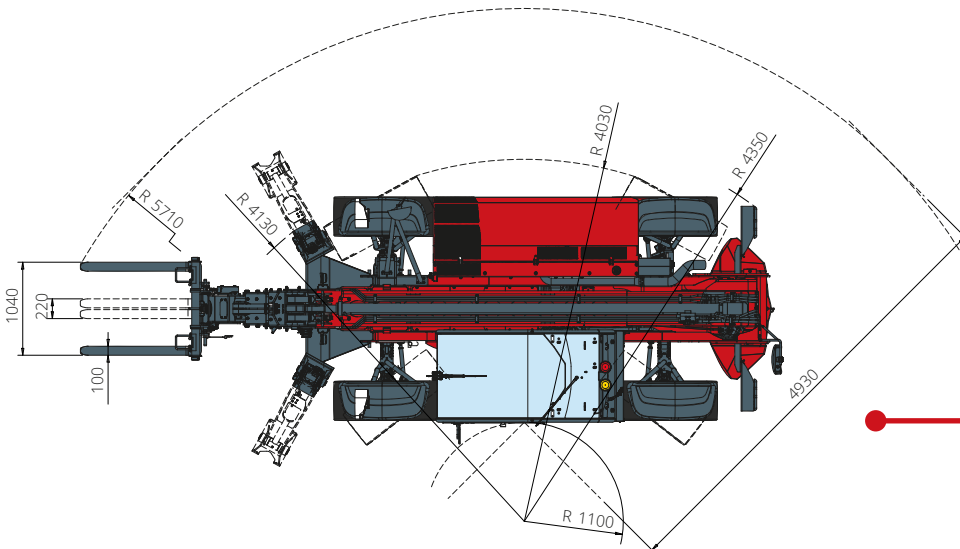
**AFMETINGEN (mm)**



**VOORAANZICHT**



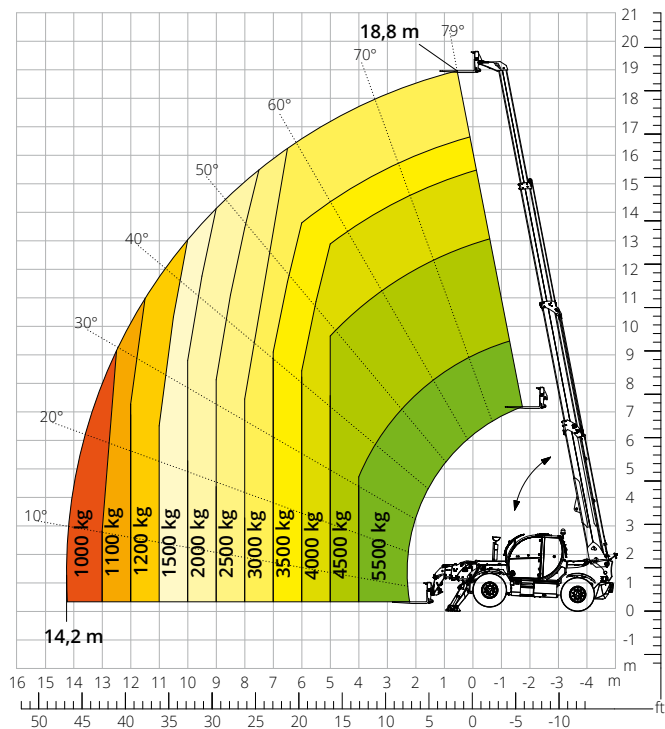
**ZIJAAANZICHT**



**BOVENAANZICHT**

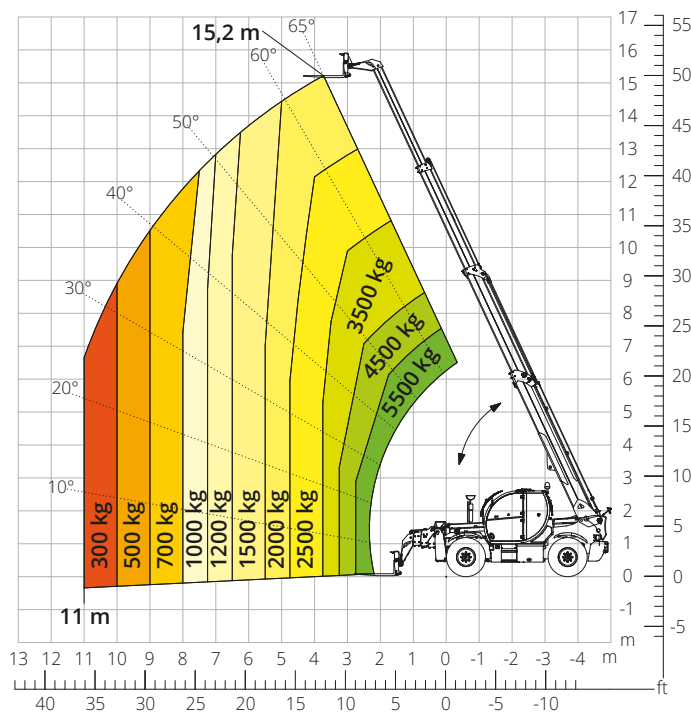
## Diagram draagvermogens met **UITGESCHOVEN STEMPELS**

ATT-03-040



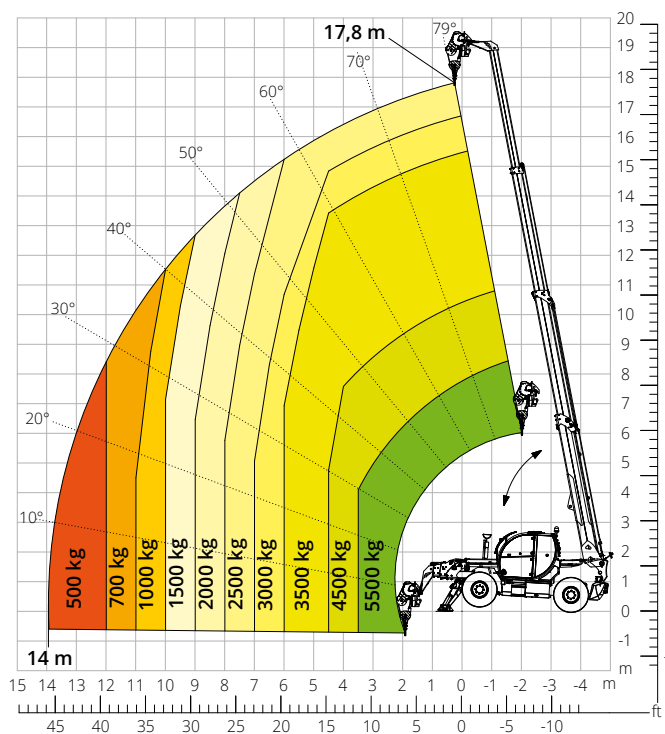
## Diagram draagvermogens **VOORZIJD OP BANDEN**

ATT-03-040



## Diagram draagvermogens met **LIER 6.000 kg**

ATT-02-004



## Diagram draagvermogens met **GIEK MET LIER 2.500 - 1.500 kg - INGESCHOVEN**

ATT-04-021

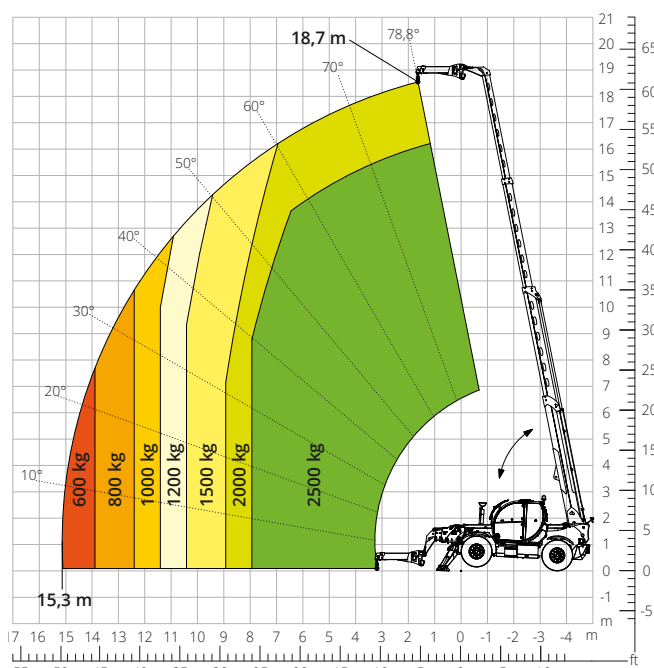


Diagram draagvermogens met  
**GIEK MET LIER 2.500 - 1.500 kg -  
 UITGESCHOVEN**

ATT-04-021

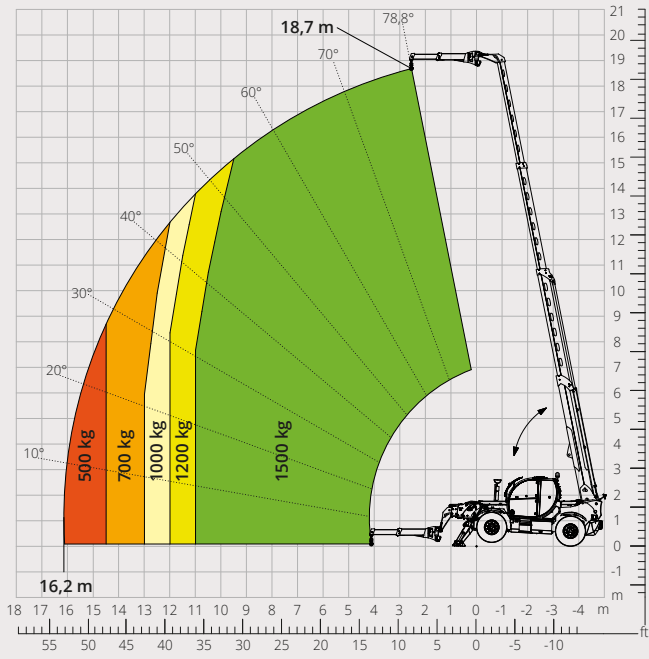


Diagram draagvermogens met  
**GIEK MET LIER 2.000 kg**

ATT-04-015

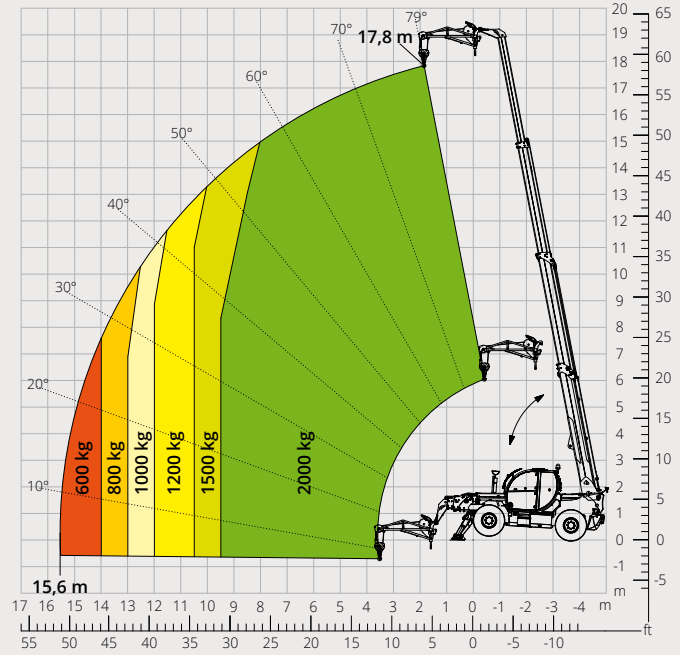


Diagram draagvermogens met  
**GIEK 2.000 kg**

ATT-04-013

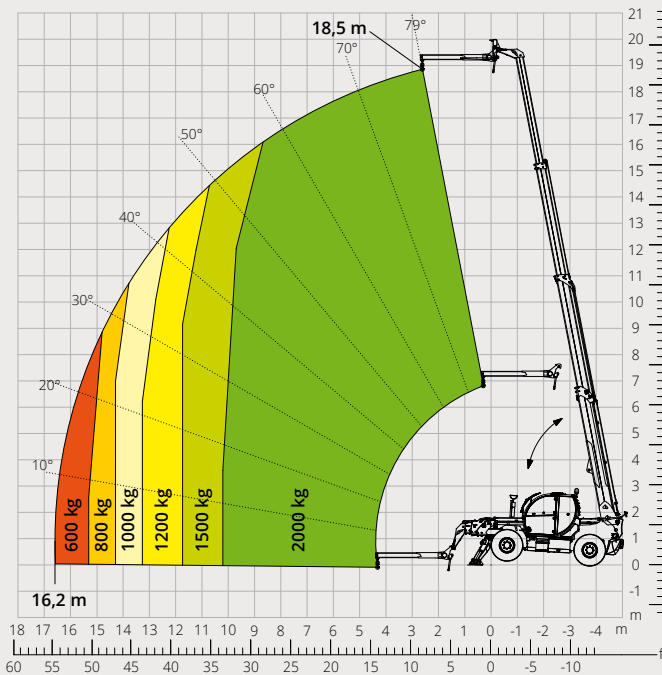


Diagram draagvermogens met  
**HAAK 6.000 kg**

ATT-05-001

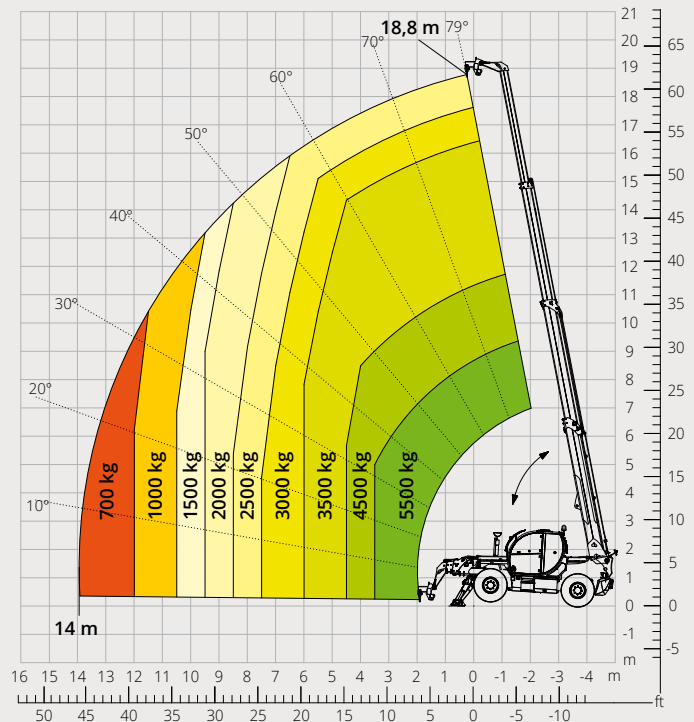


Diagram draagvermogens met  
**ROTHEREND UITKLAPBAAR  
WERKPLATFORM 500 kg**  
ATT-01-007

Diagram draagvermogens met  
**ROTHEREND UITKLAPBAAR  
WERKPLATFORM 1.000 kg**  
ATT-01-016

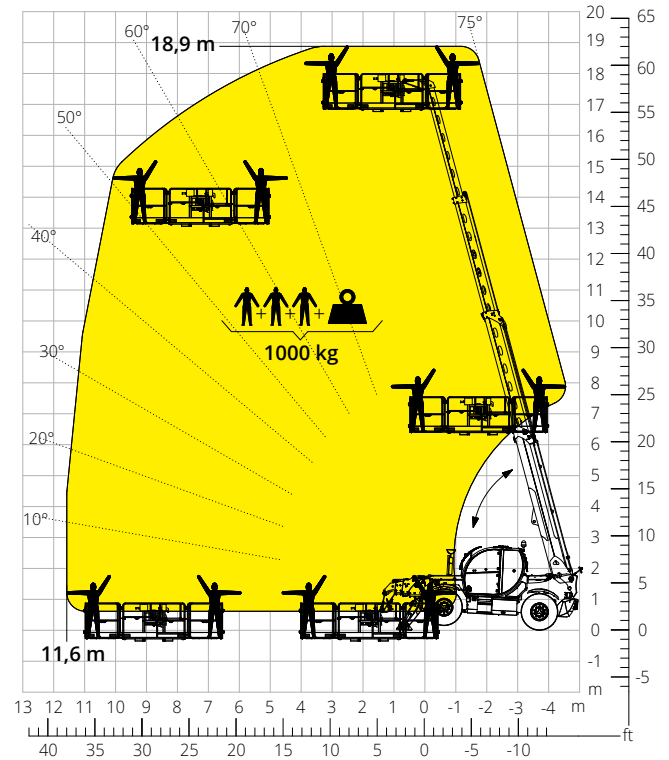
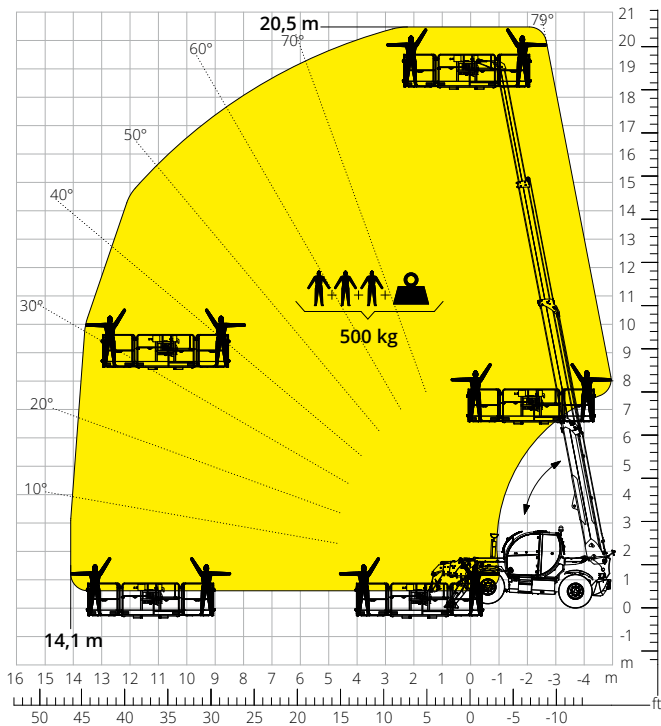
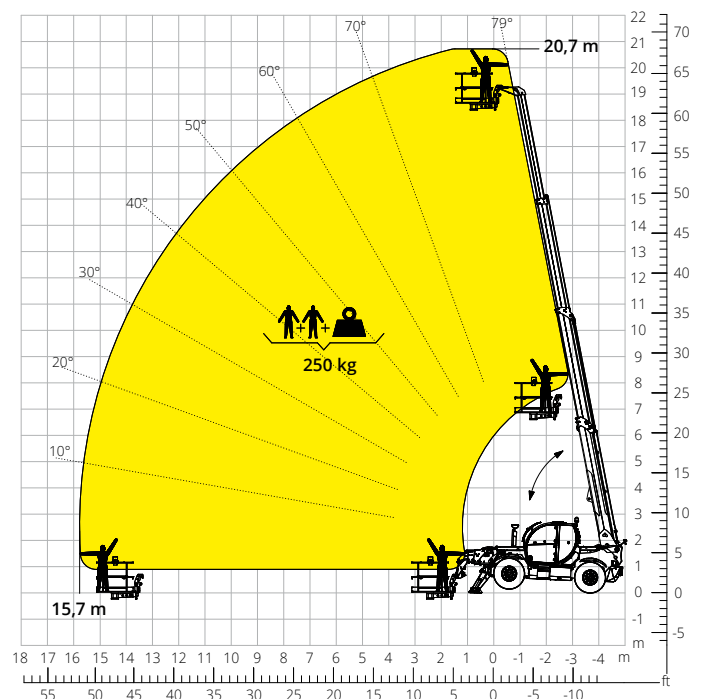
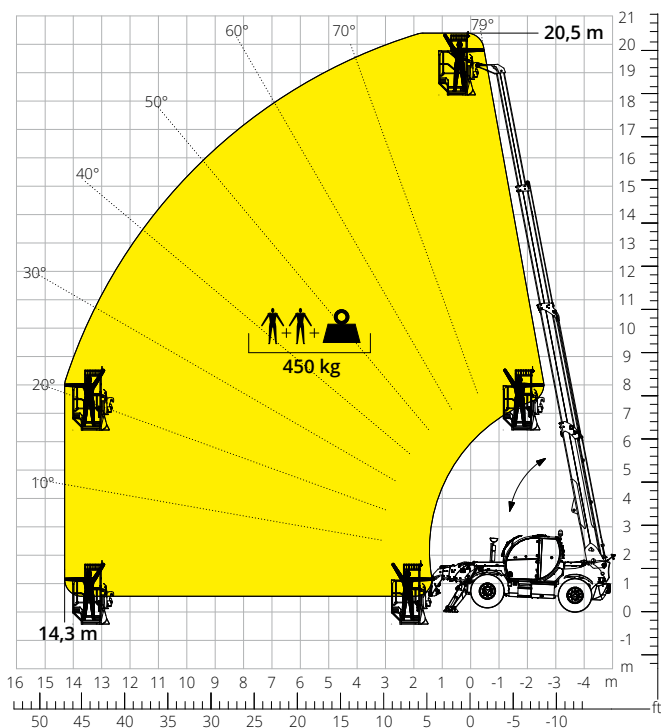


Diagram draagvermogens met  
**WERKPLATFORM 450 kg  
VOOR DE MIJNBOUW**  
ATT-01-027

Diagram draagvermogens met  
**VAST UITKLAPBAAR  
WERKPLATFORM 250 kg**  
ATT-01-003



<b>Aanduiding van de machine</b>	Roterende verreiker	TH 5,5.19	
	Maximaal hefvermogen	5.500 kg	
	Maximale hefhoogte	18,80 m	
	Maximale reikwijdte	14,20 m	
<b>Stempels</b>	Type	Klapstempels	
<b>Motor</b>	Model	<b>Deutz TCD 3,6 L4 EDG - Stage IIIA</b>	<b>Deutz TCD 3,6 L4 Stage V</b>
	Nominaal vermogen	55,4 omw (75,3 pk) a 2.200 giri/min	
	Maximaal koppel	390 Nm bij 1.300 omw/min	405 Nm bij 1.300 omw/min
	Cilinderinhoud	3,6 l	
	Aantal cilinders	4 in lijn	
	Motorconfiguratie	Turbodiesel met directe inspuiting	
	Koelsysteem	Water – intercooler	
<b>Transmissie</b>	Type	Hydrostatisch	
	Maximale druk	480 bar	
	Versnellingsbak	Dropbox met 2 versnellingen vooruit en achteruit	
<b>Assen en remmen</b>	Type	Assen met planetaire overbrengingen	
	Vooras	Pendelas, sturend, met nivellering +/-8°	
	Achteras	Pendelas, sturend, met hydraulische blokkering	
	Aantal aandrijf/sturende wielen	4WD/4WS	
	Types besturing	Voorwielbesturing/Concentrische besturing/Krabbesturing	
	Bedrijfsrem	Meerschijven in oliebad op voor- en achteras	
	Parkeerrem	Hydraulisch met negatieve werking op de vooras	
<b>Prestaties</b>	Bandenmaten	445/65 R22,5	
	Maximale verplaatsingssnelheid	25 km/h	
	Klimvermogen (onbelast)	55%	
	Draaicirkel (bij de vorken)	5.710 mm	
<b>Gewichten</b>	Totaal leeggewicht*	13.500 kg	
	Leeggewicht vóór (arm ingeschoven en omlaag)*	5.700 kg	
	Leeggewicht achter (arm ingeschoven en omlaag)*	7.800 kg	
<b>Inhoud tanks en systemen</b>	Diesel	200 l	
	AdBlue	-	
	Hydraulische olie	93 l	
	Motorolie	9 l	
<b>Hydraulisch systeem voor de bewegingen</b>	Koelvloeistof	20 l	
	Type systemen	Load Sensing	
	Servicepomp	Met variabel slagvolume	
	Max. hydraulisch draagvermogen	90 l/min	
	Max. hydraulisch draagvermogen armkop	75 l/min	
	Max. werkdruk	350 bar	
	Ventielenblok voor bewegingen arm en bovenwagen	Elektro-proportioneel ventiel SIL 2	
Bedieningsinstrument bewegingen	1 joystick met geïntegreerde toestemming voor manoeuvreren		
<b>Overeenstemming met de normen</b>	2006/42/CE: Machinerichtlijn EU		
	2016/1628: verordening (EU) betreffende de emissies van stage V-motoren		
	EN 1459-X: inzake de normen betreffende de veiligheidseisen van transportwerktuigen met variabele reikwijdte		
	EN 280-1/EN 280-2: normen betreffende mobiele hoogwerkers (indien beschikbaar)		
	ROPS/FOPS niveau 2: inzake de norm voor de beveiligingsinrichtingen/-constructies		

De gegevens in deze brochure zijn informatief en kunnen te allen tijde zonder voorafgaande kennisgeving worden gewijzigd.

Alle afbeeldingen dienen slechts ter illustratie en zijn mogelijk geen exacte weergaven van het product.

\* Het aangegeven gewicht verwijst naar een leeg voertuig met standaarduitrusting en kan variëren afhankelijk van de gekozen configuratie.

## De standaardconfiguratie van de machine omvat:

### CABINE

- Stoel Comfort, met verstelbare hoofdsteun
- Verstelbare stuurkolom
- Analoge joystick
- Verstelbaar zonnescherm
- Verwarming
- LED-binnenverlichting
- USB Type-A- en Type-C-ingangen (5 V)

### REALTIME INFORMATIE

- 7 inch touchscreen
- MCTS - Boordcomputersoftware Magni Combi Touch System
- Automatisch herkenningssysteem van de RFID-apparatuur
- LMI - Systeem van lastmoment-indicatoren
- LLD - Realtime lastdiagrammen
- Geïntegreerde diagnose aan boord en op afstand

### TECHNISCHE SPECIFICATIES

- Standard Q-Fit
- Geavanceerd CAN-BUS-systeem met drie lijnen
- Automatische uitlijning voor- en achterwielen
- Automatische parkeerrem
- Mechanische accu-uitschakeling in de motorruimte
- Elektrisch systeem: 24 V - IP67

### SERVICE

- Garantie van 24 maanden of 2.000 uur