

**TH**

**5,5.19**



BAU-  
GEWERBE



LOGISTIK



EVENT- UND  
FILMBRANCHE



TH

5,5.19



### KABINE

Sicherheit und Rundumsicht  
auf höchstem Niveau



### LEISTUNGEN

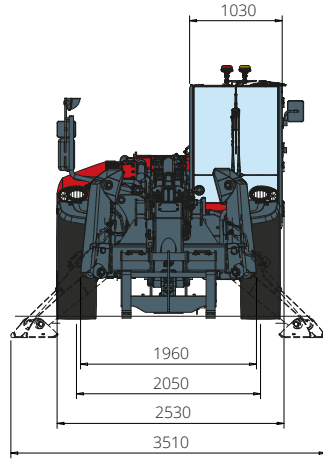
Unvergleichliche  
Hubleistung



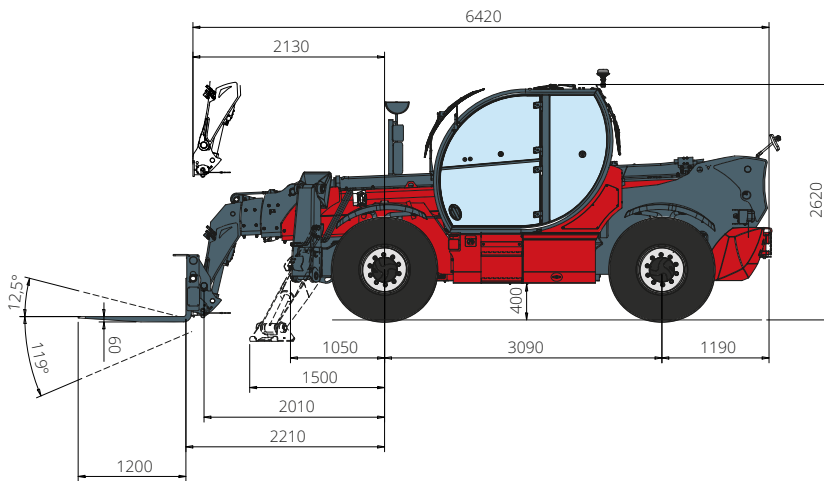
### LOAD LIVE DIAGRAM

Anzeige von zwei dynamischen  
Lastdiagrammen in Echtzeit

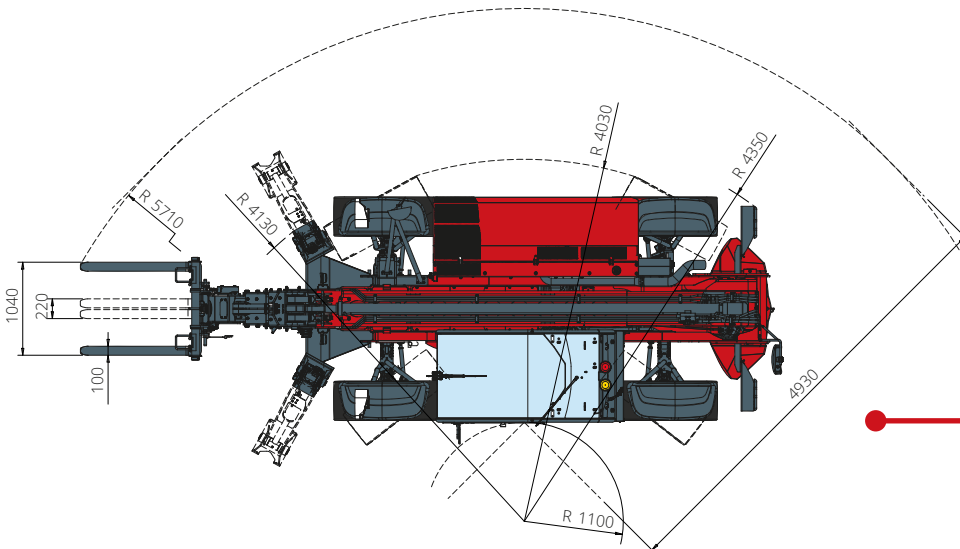
ABMESSUNGEN (mm)



FRONTANSICHT



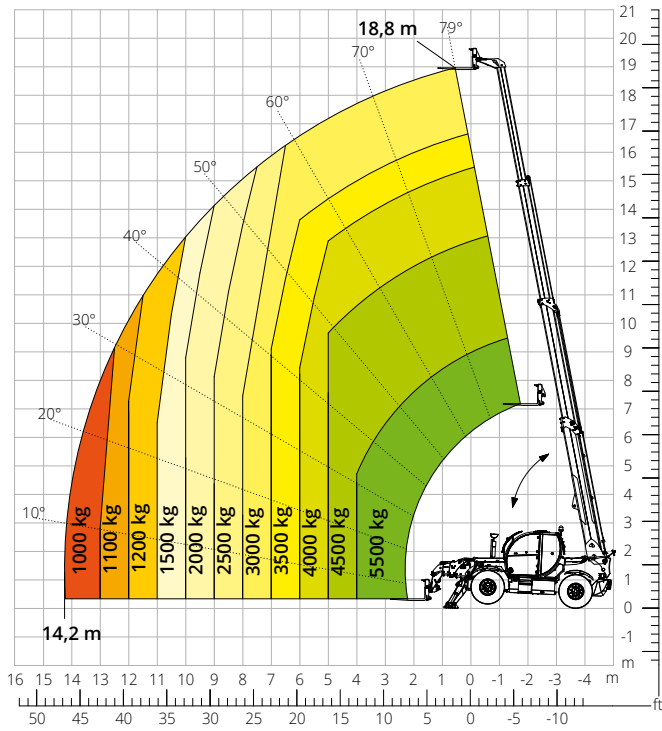
SEITENANSICHT



AUFSICHT

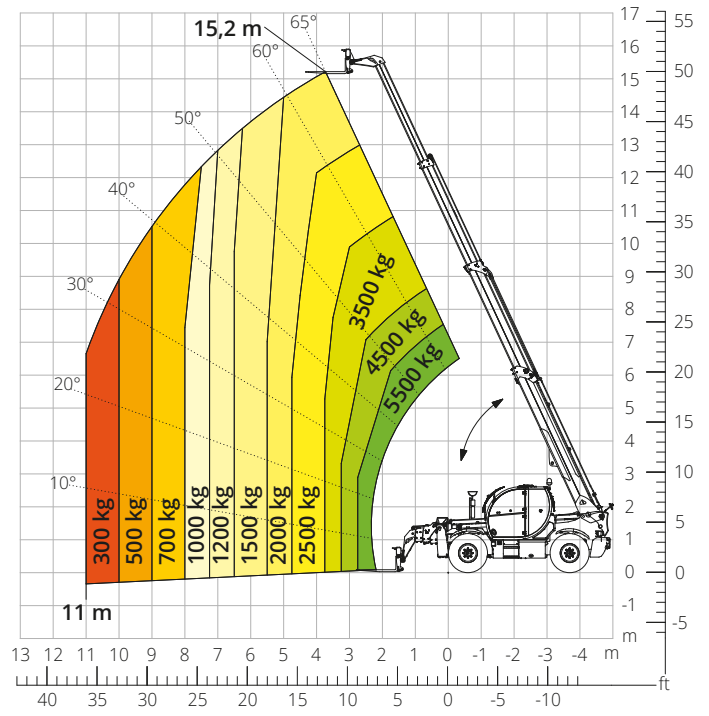
Lastdiagramm mit  
**AUSGEFAHRENEN STÜTZEN**

ATT-03-040



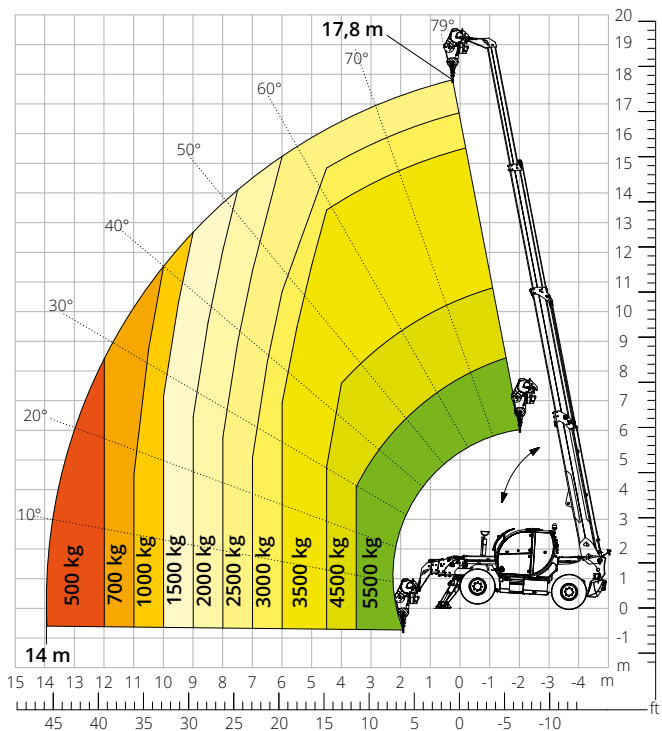
Lastdiagramm  
**FRONTAL AUF REIFEN**

ATT-03-040



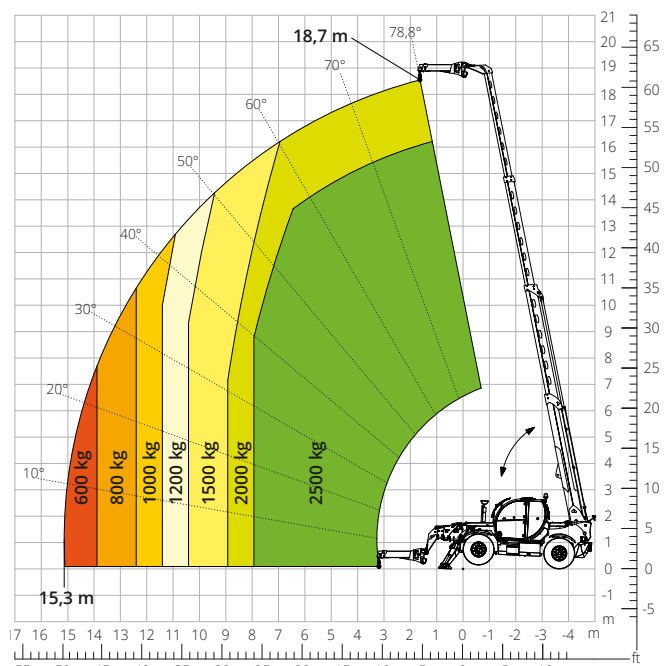
Lastdiagramm mit  
**SEILWINDE 6.000 kg**

ATT-02-004



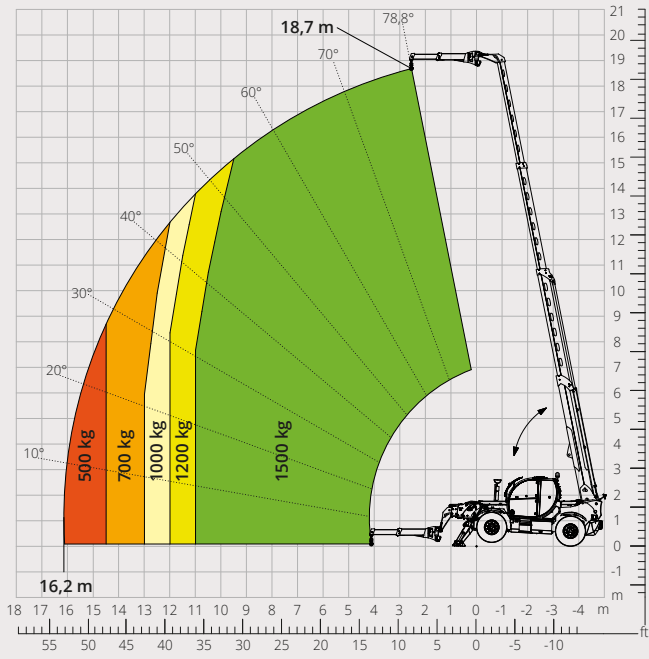
Lastdiagramm mit  
**AUSLEGER MIT SEILWINDE 2.500 -  
1.500 kg - EINGEFahren**

ATT-04-021



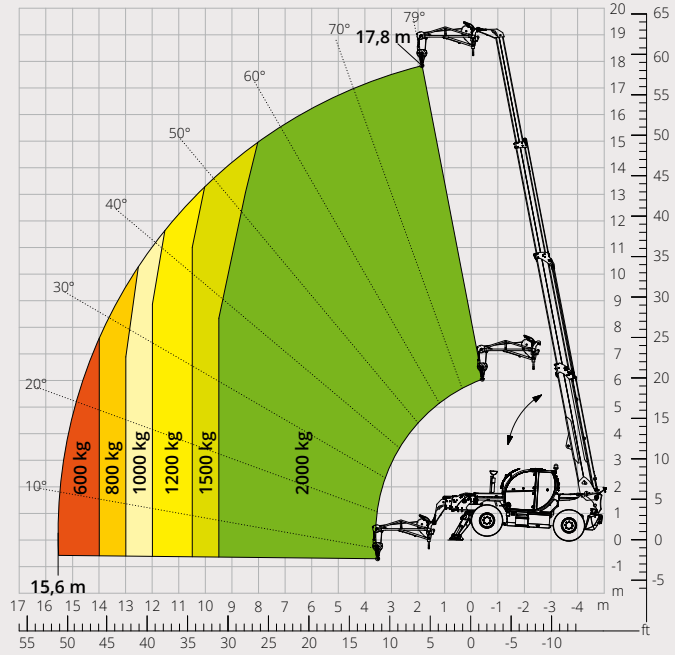
Lastdiagramm mit  
**AUSLEGER MIT SEILWINDE 2.500 -  
 1.500 kg - AUSGEFAHREN**

ATT-04-021



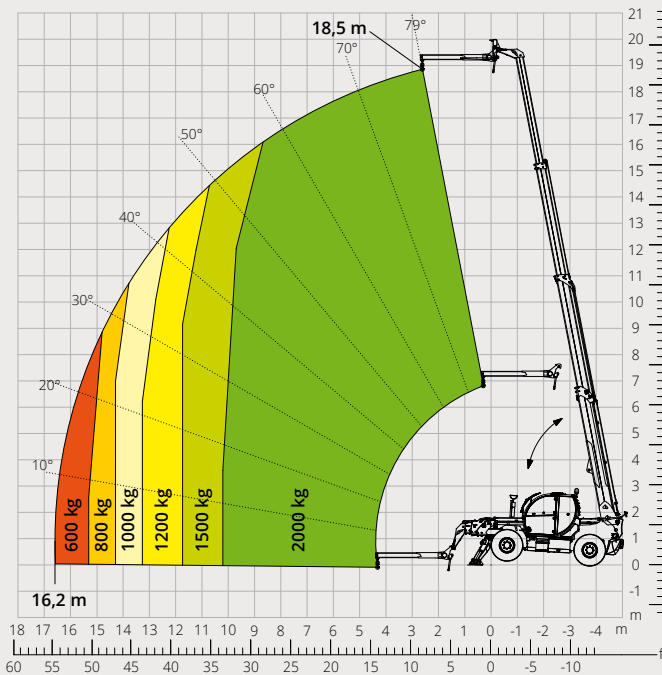
Lastdiagramm mit  
**AUSLEGER MIT SEILWINDE 2.000 kg**

ATT-04-015



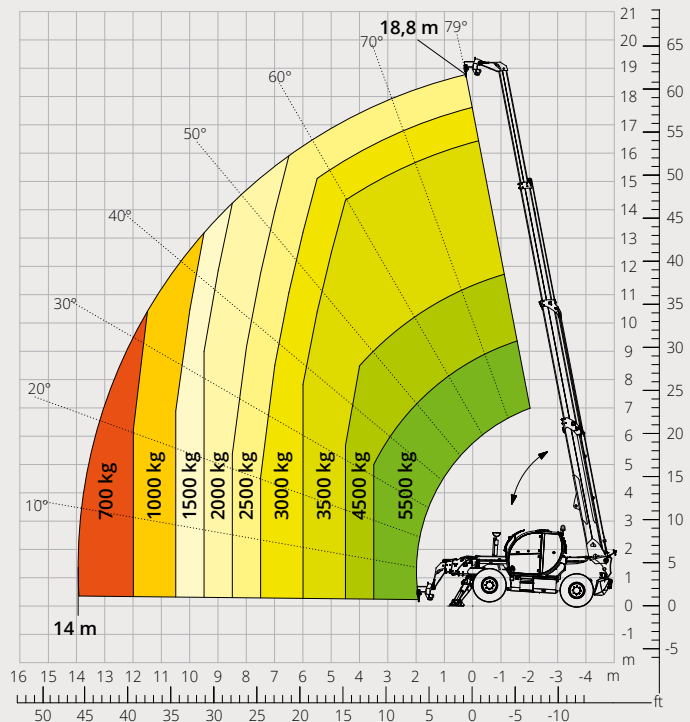
Lastdiagramm mit  
**AUSLEGER 2.000 kg**

ATT-04-013

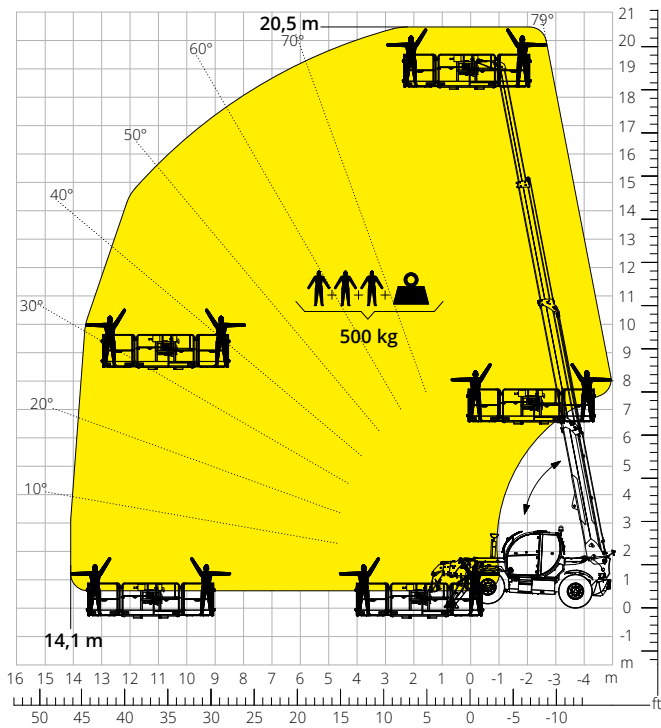


Lastdiagramm mit  
**LASTHAKEN 6.000 kg**

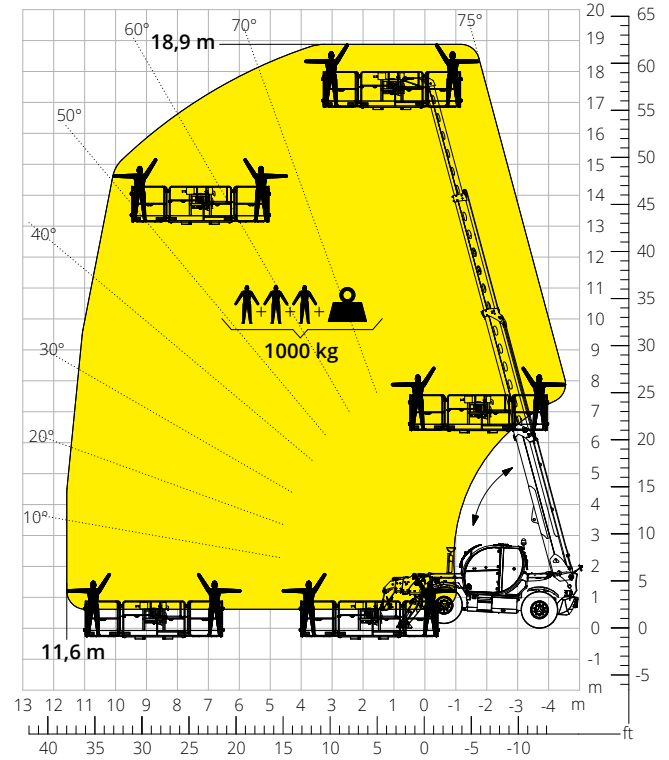
ATT-05-001



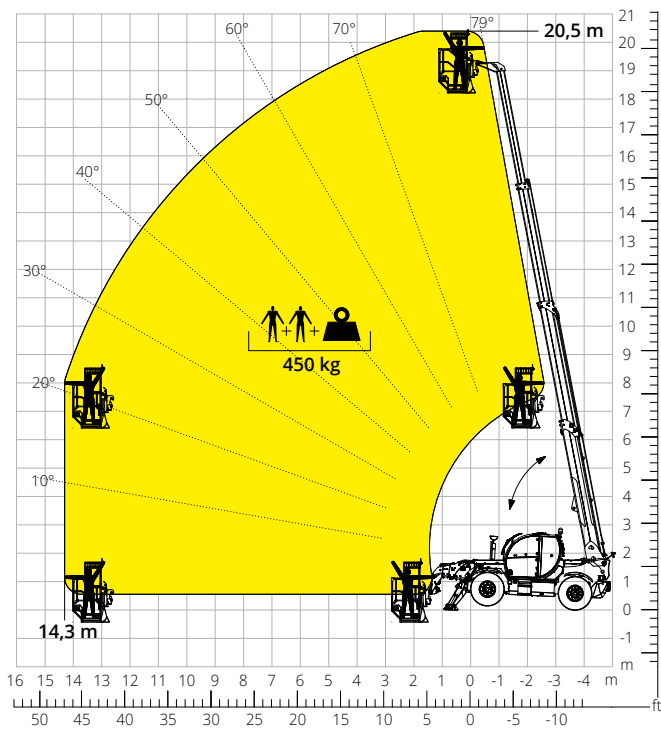
Lastdiagramm mit  
**DREHBAREM AUSZIEHBAREM  
ARBEITSKORB 500 kg**  
ATT-01-007



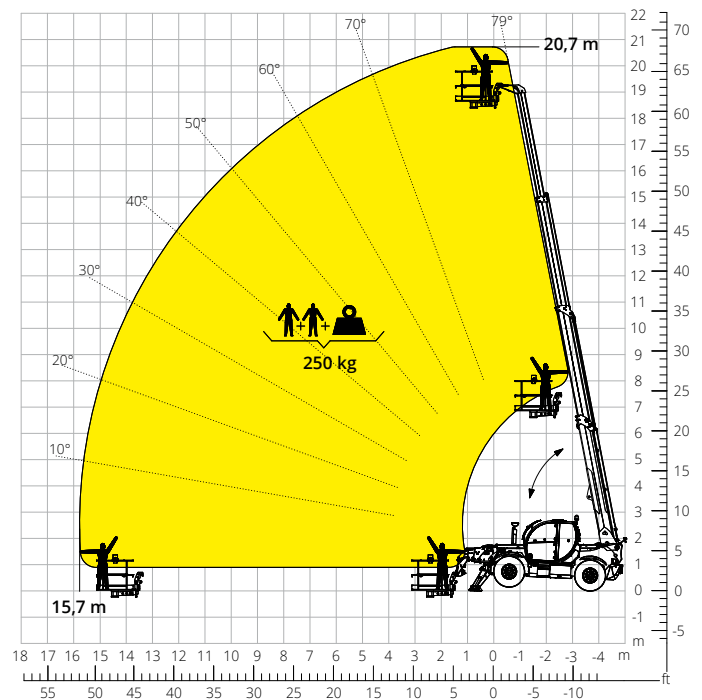
Lastdiagramm mit  
**DREHBAREM AUSZIEHBAREM  
ARBEITSKORB 1.000 kg**  
ATT-01-016



Lastdiagramm mit  
**ARBEITSKORB 450 kg  
FÜR BERGBAU**  
ATT-01-027



Lastdiagramm mit  
**FESTEM AUSZIEHBAREM  
ARBEITSKORB 250 kg**  
ATT-01-003



|                                   |   |  |                                     |
|-----------------------------------|---|--|-------------------------------------|
| <b>Maschinen-<br/>bezeichnung</b> | Drehbarer Teleskopstapler   | TH 5,5.19  |                                     |
|                                   | Maximale Tragkraft  | 5.500 kg   |                                     |
|                                   | Maximale Hubhöhe  | 18,80 m  |                                     |
|                                   | Max. Reichweite   | 14,20 m  |                                     |
| <b>Stützen</b>                    | Typ   | Klappstützen   |                                     |
| <b>Motor</b>                      | Modell  | <b>Deutz TCD 3,6 L4 EDG -<br/>Stage IIIA</b>                       | <b>Deutz TCD 3,6 L4<br/>Stage V</b> |
|                                   | Nennleistung  | 55,4 kW (75,3 PS) bei 2.200 U/min                                  |                                     |
|                                   | Max. Drehmoment   | 390 Nm bei 1.300 U/min   | 405 Nm bei 1.300 U/min              |
|                                   | Hubraum   | 3,6 l  |                                     |
|                                   | Zylinderzahl  | 4 in Reihe   |                                     |
|                                   | Bauart  | Dieselmotor mit Direkteinspritzung und Turboaufladung              |                                     |
|                                   | Kühlsystem  | Wassergekühlter Ladeluftkühler                                     |                                     |
| <b>Fahrtrieb</b>                  | Typ   | Hydrostatisch  |                                     |
|                                   | Max. Druck  | 480 bar  |                                     |
|                                   | Getriebe  | Dropbox-Getriebe mit 2 Fahrstufen für Vorwärts- und Rückwärtsfahrt |                                     |
| <b>Achsen und<br/>Bremsen</b>     | Typ   | Achsen mit Planeten-Endantrieben                                   |                                     |
|                                   | Vorderachse   | Pendel-Lenkachse mit automatischem Niveauegleich +/-8 Grad         |                                     |
|                                   | Hinterachse   | Pendel-Lenkachse mit hydraulischer Sperre                          |                                     |
|                                   | Anzahl der Antriebs-/Lenkräder  | Allradantrieb/Allradlenkung  |                                     |
|                                   | Lenkungsarten   | Vorderrad-/Allrad-/Hundeganglenkung                                |                                     |
|                                   | Betriebsbremse  | Nass-Lamellenbremse, an der Vorder- und Hinterachse                |                                     |
|                                   | Feststellbremse   | Negativbremse, hydraulisch betätigt, an der Vorderachse            |                                     |
|                                   | Bereifung   | 445/65 R22,5   |                                     |
| <b>Fahr-<br/>leistungen</b>       | Max. Fahrgeschwindigkeit  | 25 km/h  |                                     |
|                                   | Steigfähigkeit (Unbeladen)  | 55%  |                                     |
|                                   | Wenderadius (mit Gabelzinken)   | 5.710 mm   |                                     |
| <b>Gewichte</b>                   | Leergewicht*  | 13.500 kg  |                                     |
|                                   | Auf Vorderachse, unbeladen<br>(Ausleger eingefahren und abgesenkt)*                     | 5.700 kg   |                                     |
|                                   | Auf Hinterachse, unbeladen<br>(Ausleger eingefahren und abgesenkt)*                     | 7.800 kg   |                                     |
| <b>Füllmengen</b>                 | Dieselmotorkraftstoff   | 200 l  |                                     |
|                                   | AdBlue  | -  |                                     |
|                                   | Hydrauliköl   | 93 l   |                                     |
|                                   | Motoröl   | 9 l  |                                     |
|                                   | Kühlmittel  | 20 l   |                                     |
| <b>Arbeits-<br/>hydraulik</b>     | Anlagentyp  | Load-Sensing   |                                     |
|                                   | Betriebspumpe   | Verstellpumpe  |                                     |
|                                   | Max. Hydraulikfördermenge   | 90 l/min   |                                     |
|                                   | Max. Hydraulikfördermenge am Auslegerkopf   | 75 l/min   |                                     |
|                                   | Max. Betriebsdruck  | 350 bar  |                                     |
|                                   | Verteiler für Ausleger- und Oberwagenbewegungen   | Elektromagnetisches Proportionalventil, SIL 2                      |                                     |
|                                   | Bewegungssteuerung  | 1 Joystick mit integrierter Totmannschaltung                       |                                     |
| <b>Normen-<br/>konformität</b>    | 2006/42/CE: EU-Maschinenrichtlinie  |  |                                     |
|                                   | 2016/1628: Verordnung (EU) zu Schadstoffemissionen von Motoren der Stufe V              |  |                                     |
|                                   | EN 1459-X: Sicherheitstechnische Anforderungen an Stapler mit veränderlicher Reichweite |  |                                     |
|                                   | EN 280-1/EN 280-2: Vorschriften zu fahrbaren Hubarbeitsbühnen (sofern verfügbar)        |  |                                     |
|                                   | ROPS/FOPS Level 2: Standard für Schutzeinrichtungen                                     |  |                                     |

Die in dieser Broschüre enthaltenen Daten dienen zur Information und können ohne Vorankündigung geändert werden.

Alle Bilder dienen nur zur Veranschaulichung und bilden das Produkt möglicherweise nicht genau ab.

\* Das angegebene Gewicht bezieht sich auf die Maschine im Leerzustand mit Standardausstattung und könnte in Abhängigkeit von der gewählten Konfiguration abweichen.

## Die Standardkonfiguration der Maschine umfasst:

### KABINE

- Komfort-Sitz mit verstellbarer Kopfstütze
- Verstellbare Lenksäule
- Analoges Joypad
- Verstellbares Sonnenrollo
- Heizung
- LED-Umgebungsbeleuchtung
- USB Typ-A und Typ-C (5 V) Eingänge

### ECHTZEIT INFORMATIONEN

- 7" Touchscreen
- MCTS - Magni Combi Touch System Software an Bord
- Automatisches System zur Erkennung von Anbaugeräten
- LMI - Überlastanzeiger
- LLD - Live Load Diagram
- Integrierte Onboard- und Ferndiagnose

### TECHNISCHE SPEZIFIKATIONEN

- Q-Fit-Standard
- Fortschrittliches CAN-BUS-System
- Automatische Ausrichtung der Vorder- und Hinterräder
- Automatische Feststellbremse
- Mechanische Batterieabschaltung im Motorraum
- Elektrische Anlage: 24 V - IP67

### SERVICE

- Garantie: 24 Monate/2.000 Stunden