



# ETB26RT

## Nacelle Telescopiques



### ÉQUIPEMENT STANDARD

- Essieu avant oscillant
- Deux vitesses de déplacement
- 4 roues directrices
- 4 roues motrices
- Rotation 360° (continue)
- Essieu moteur spécial intégré pour machines de construction
- Contrôles proportionnels
- Bouton de direction sur le joystick
- Phare clignotant
- Pneus pleins non marquants
- Klaxon
- Compte-heures
- Kit environnements extrêmes
- Alimentation de secours 12 V CC

### BATTERIE

- Batterie au lithium - Sans entretien
- Capacité batteries : 80V/420Ah
- Monophasé et triphasé 220 V et 380 V
- Temps de recharge de 0 à 100 % (heures)\* : 5,5

### PANIER NACELLE

- Autonivelant
- Rotatif +/-90°
- Prise de courant Schuko 16A/250 V

### SÉCURITÉ

- Système de validation de la translation
- Capteur de surcharge dans la nacelle
- Système de diagnostic embarqué
- Système de descente d'urgence
- Indicateur d'inclinaison avec alarme
- Protection anti-écrasement

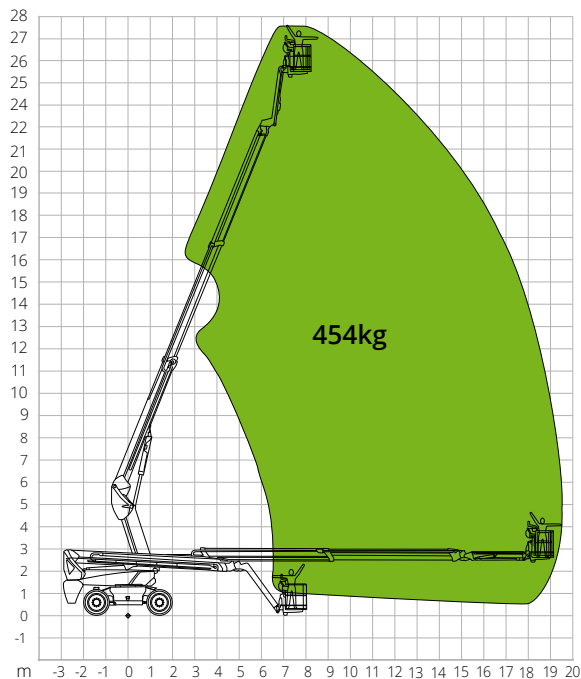


BÂTIMENT



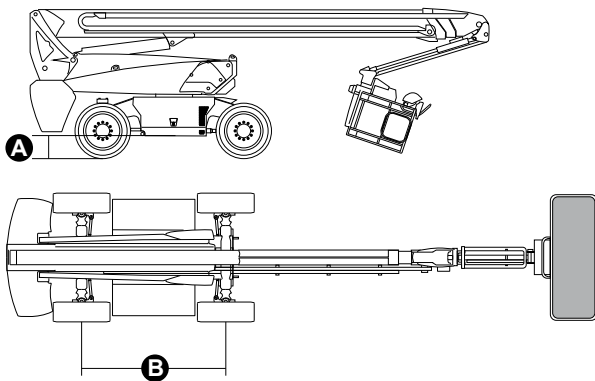
LOGISTIQUE

## ABAQUE DE CHARGE



## DIMENSIONS

|                                    |                 |
|------------------------------------|-----------------|
| Longueur nacelle (transport)       | 7,95 m          |
| Largeur nacelle (transport)        | 2,50 m          |
| Largeur nacelle (essieu développé) | -               |
| Largeur nacelle (essieu rétracté)  | -               |
| Hauteur nacelle (transport)        | 2,96 m          |
| Empattement                        | <b>B</b> 2,80 m |
| Empattement (essieu développé)     | -               |
| Empattement (essieu rétracté)      | -               |
| Garde au sol hors-tout             | 1,61 m          |
| Garde au sol                       | <b>A</b> 0,41 m |



**NORMATIVE:** EN 280-1, ANSI/SAIA A92.20

Les données de cette brochure sont fournies à titre d'informations et peuvent faire l'objet de modifications sans préavis. Toutes les images sont fournies à titre indicatif uniquement et pourraient ne pas représenter exactement le produit.

## ETB26RT

### Caractéristiques techniques

|                                   |          |
|-----------------------------------|----------|
| Hauteur max. de travail           | 26,30 m  |
| Hauteur max. panier nacelle       | 24,30 m  |
| Portée max.                       | 19,40 m  |
| Rayon de braquage (extérieur)     | 3,22 m   |
| Rayon de braquage (intérieur)     | 1,87 m   |
| Largeur panier nacelle            | 0,91 m   |
| Longueur panier nacelle           | 2,44 m   |
| Rotation panier nacelle           | 180°     |
| Type potence                      | Standard |
| Longueur potence                  | 2,31 m   |
| Rotation verticale potence        | 135°     |
| Angle mouvement potence           | -        |
| Système d'alimentation de secours | 12V DC   |

### Performances

|                                       |           |
|---------------------------------------|-----------|
| Capacité de charge max. de la nacelle | 454 kg    |
| Nombre max. d'occupants               | 3         |
| Pente max. admissible (repliée)       | 30%       |
| Pente max. de travail                 | X-5°/Y-5° |
| Vitesse du vent max.                  | 12,5 m/s  |
| Vitesse (configuration repliée)       | 6,0 km/h  |
| Vitesse (configuration de travail)    | 1,1 km/h  |
| Rotation de la tourelle (continue)    | 360°      |

### Moteur

|                          |               |
|--------------------------|---------------|
| Puissance de conduite    | 54VAC/18kW    |
| Pompe moteur             | -             |
| Capacité réservoir huile | 165 l         |
| Transmission             | Hydrostatique |

### Caractéristiques spécifiques

|  |                                      |
|--|--------------------------------------|
| Pneus pleins                             | 385/45-28                            |
| Type de batteries                        | Batterie au lithium - Sans entretien |
| Capacité batteries                       | 420Ah/80V                            |
| Chargeur de batterie                     | -                                    |
| Type de chargeur                         | Monophasé et triphasé 220 V et 380 V |
| Temps de recharge de 0 à 100 % (heures)* | 5,5                                  |
| Moteurs de levage                        | -                                    |

**Poids total** 16 090 kg

\*Calcul théorique. Le comptage est influencé par des facteurs climatiques et d'utilisation