

**IN**

EAB16AC

Nacelle Articulées**PRÉLIMINAIRE**

ÉQUIPEMENT STANDARD

- 2 roues motrices
- 2 roues directrices
- Rotation 360° (continue)
- Contrôles proportionnels
- Phare clignotant
- Compte-heures
- Klaxon
- Bouton de consentement manœuvre
- Pneus remplis de mousse

BATTERIE

- Batterie plomb-acide
- Capacité batteries : 48V/280Ah
- Chargeur de batterie : 48V/35A
- Zéro émissions

PANIER NACELLE

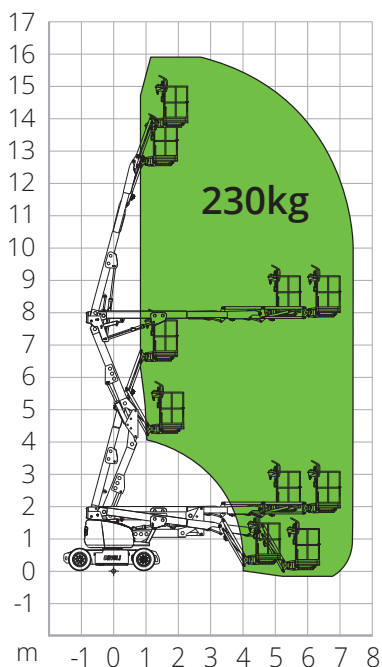
- Autonivelant

SÉCURITÉ

- Système de diagnostic embarqué
- Indicateur d'inclinaison avec alarme
- Système de validation de la translation
- Pompe de secours manuelle

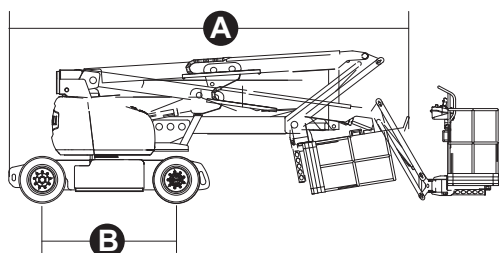
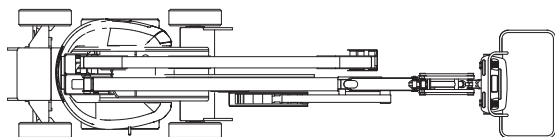
**BÂTIMENT****LOGISTIQUE**

ABAQUE DE CHARGE



DIMENSIONS

Longueur nacelle		6,77 m
Longueur nacelle (transport)	A	5,15 m
Largeur nacelle (transport)		1,73 m
Hauteur nacelle		2,00 m
Hauteur nacelle (transport)		2,00 m
Empattement	B	2,00 m
Garde au sol		0,20 m



EAB16AC

Caractéristiques techniques

Hauteur max. de travail	16,50 m
Hauteur max. panier nacelle	14,50 m
Point d'articulation	7,89 m
Portée max.	7,75 m
Rayon de braquage (intérieur)	2,08 m
Rayon de braquage (extérieur)	3,30 m
Longueur panier nacelle	1,45 m
Largeur panier nacelle	0,90 m
Rotation panier nacelle	180 °
Rotation verticale potence	130°

Performances

Capacité de charge max. de la nacelle	230 kg
Nombre max. d'occupants	2
Pente max. admissible (repliée)	30%
Pente max. de travail	3°/3°
Vitesse (configuration repliée)	6,1 km/h
Vitesse (configuration de travail)	1,1 km/h
Rotation de la tourelle	+/-180°

Caractéristiques spécifiques

Pneus pleins	17,5×6,75
Type de batteries	Batterie plomb-acide
Capacité batteries	48V/300Ah
Chargeur de batterie	48V/35A
Moteur de conduite	32V AC/3,3KW
Moteur de levage	48V/3,8KW
Poids total	6 700 kg

NORMATIVE: EN 280-1, ANSI/SAIA A92.20

Les données de cette brochure sont fournies à titre d'informations et peuvent faire l'objet de modifications sans préavis. Toutes les images sont fournies à titre indicatif uniquement et pourraient ne pas représenter exactement le produit.