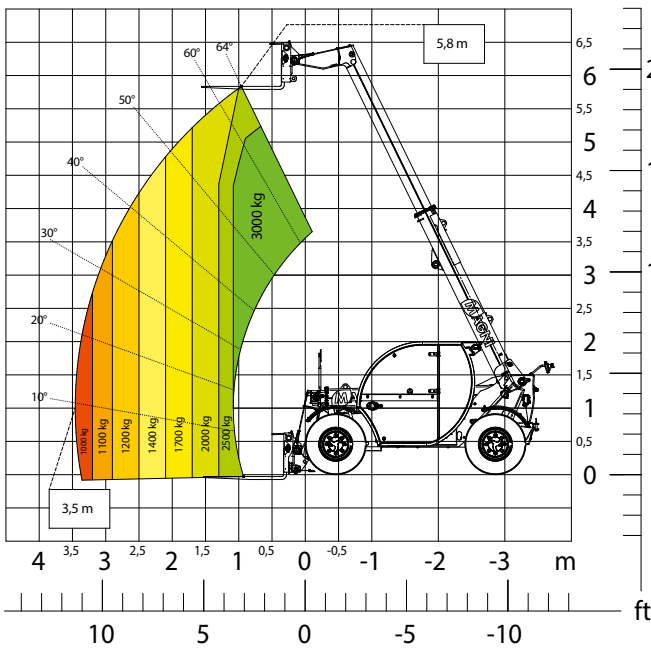


THA

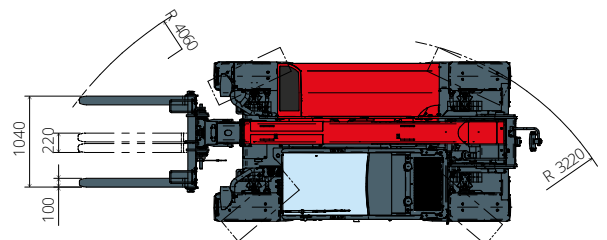
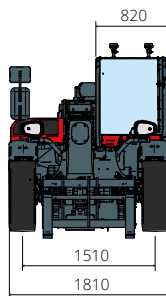
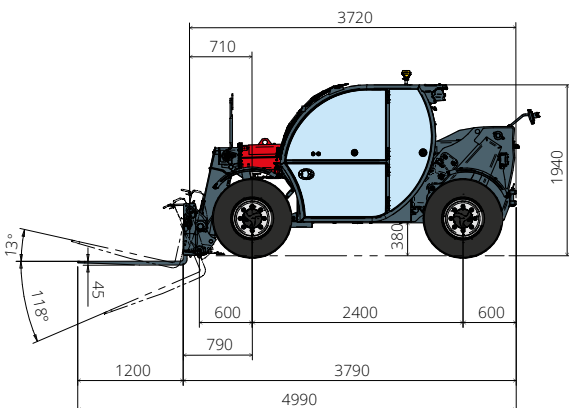


3.6

VORLÄUFIGE VERSION



LANDWIRTSCHAFT



Maschinen- bezeichnung	Teleskopstapler	THA 3.6
	Maximale Tragkraft	3.000 kg
	Maximale Hubhöhe	5,80 m
	Max. Reichweite	3,20 m
Motor	Modell	Deutz TD 2,9 L4 EDG Stage IIIA Deutz TD 2,9 L4 Stage V
	Nennleistung	55,4 kW (75,3 PS) bei 2.600 U/min
	Max. Drehmoment	260 Nm bei 1.600 U/min
	Hubraum	2,9 l
	Zylinderzahl	4 in Reihe
	Bauart	Dieselmotor mit Direkteinspritzung und Turboaufladung
Fahrtrieb	Kühlsystem	Wassergekühlter
	Typ	Hydrostatisch
	Max. Druck	500 bar
	Getriebe	Elektronisch 2 Gänge vorwärts und rückwärts
Achsen und Bremsen	Typ	Achsen mit Planeten-Endantrieben
	Vorderachse	Lenkachse
	Hinterachse	Pendelachse
	Seitenverschub	-
	Anzahl der Antriebs-/Lenkräder	Allradantrieb/Allradlenkung
	Lenkungsarten	Vorderrad-/Allrad-/Hundeganglenkung
	Betriebsbremse	Nass-Lamellenbremse, an der Vorderachse
	Feststellbremse	Negativbremse, hydraulisch betätigt, an der Vorderachse
Leistungen	Bereifung	12.0/75 R18
	Max. Fahrgeschwindigkeit	35 km/h
	Wenderadius (über Räder)	3.200 mm
Gewichte	Zugkraft	4.300 daN
	Leergewicht*	5.000 kg
Füllmengen	Dieselmotorkraftstoff	65 l
	AdBlue	-
	Hydrauliköl	85 l
	Motoröl	9 l
	Kühlmittel	15 l
Arbeitshydraulik	Anlagentyp	Zahnradpumpe
	Betriebspumpe	Konstantpumpe
	Max. Hydraulikfördermenge	87 l/min
	Max. Hydraulikfördermenge am Auslegerkopf	75 l/m
	Max. Betriebsdruck	255 bar
	Verteiler für Auslegerbewegungen	Elektroproportional nachkompensiertes Ventil
Normen- konformität	Bewegungssteuerung	1 Joystick mit integrierter Totmannschaltung
	2006/42/CE: EU-Maschinenrichtlinie	
	2000/14/EG: Richtlinie über umweltbelastende Geräuschemissionen	
	EN 1459-1: Sicherheitstechnische Anforderungen an Stapler mit veränderlicher Reichweite	
	EN 280-1: Vorschriften zu fahrbaren Hubarbeitsbühnen (sofern verfügbar)	
2014/30/EG: EMV-Richtlinie		
ROPS/FOPS Level 1: Standard für Schutzeinrichtungen		

Die in dieser Broschüre enthaltenen Daten dienen zur Information und können ohne Vorankündigung geändert werden.

Alle Bilder dienen nur zur Veranschaulichung und bilden das Produkt möglicherweise nicht genau ab.

* Das angegebene Gewicht bezieht sich auf die Maschine im Leerzustand mit Standardausstattung und könnte in Abhängigkeit von der gewählten Konfiguration abweichen.