

TH

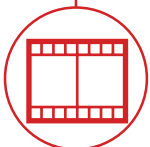
5,5.19



BUDOWNICTWO



LOGISTYKA



WYDARZENIA
I FILM



TH

5,5.19



KABINA

Najlepsze w swojej klasie
bezpieczeństwo i widoczność



WYDAJNOŚĆ

Nieźródnana efektywność
podnoszenia



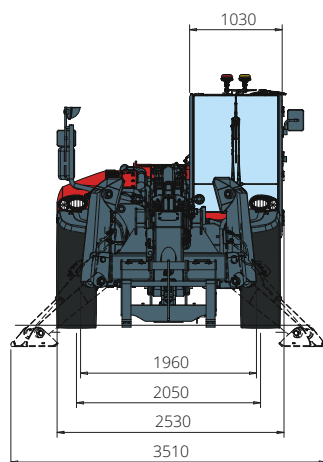
SCHEMAT OBCIĄŻENIA NA ŻYWO

Dwa dynamiczne diagramy
obciążeń w czasie rzeczywistym

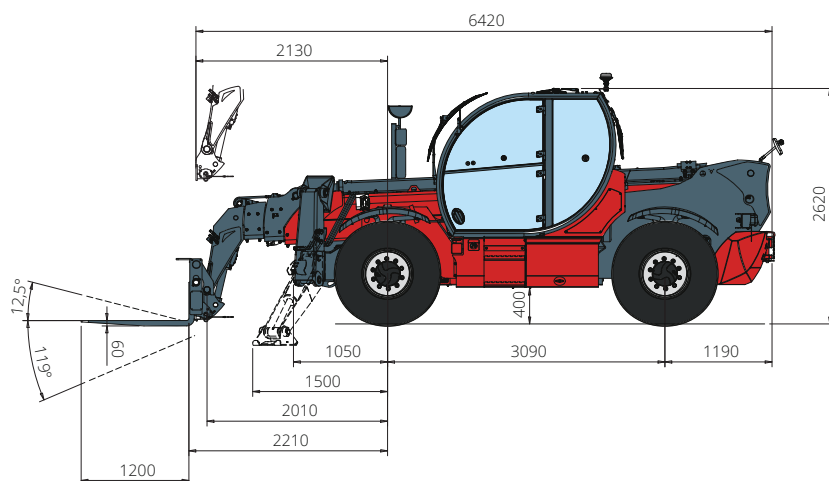
TH

5,5.19

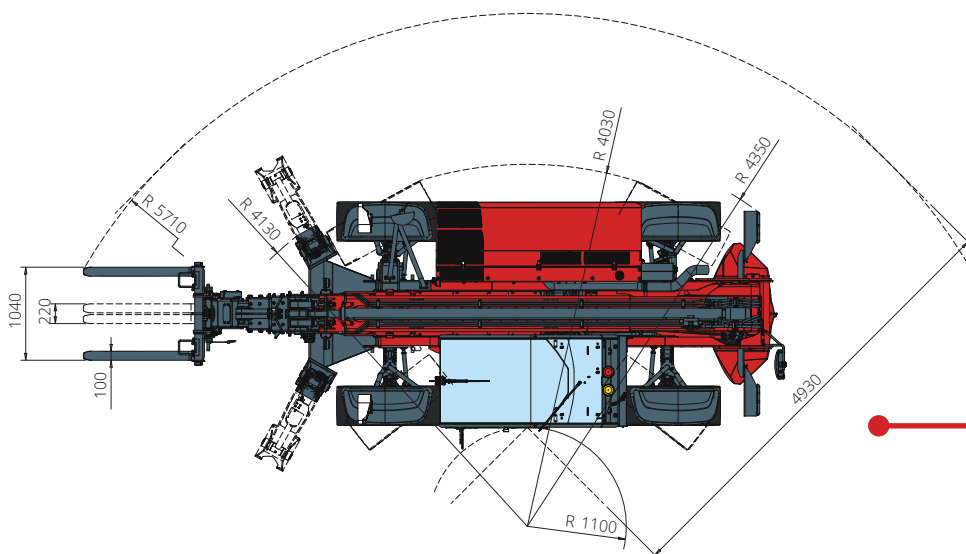
WYMIARY (mm)



**Widok
Z PRZODU**



**Widok
Z BOKU**



**Widok
Z GÓRY**

Diagram obciążeń z
**CAŁKOWICIE ROZSUNIĘTYMI
PODPORAMI**

ATT-03-040

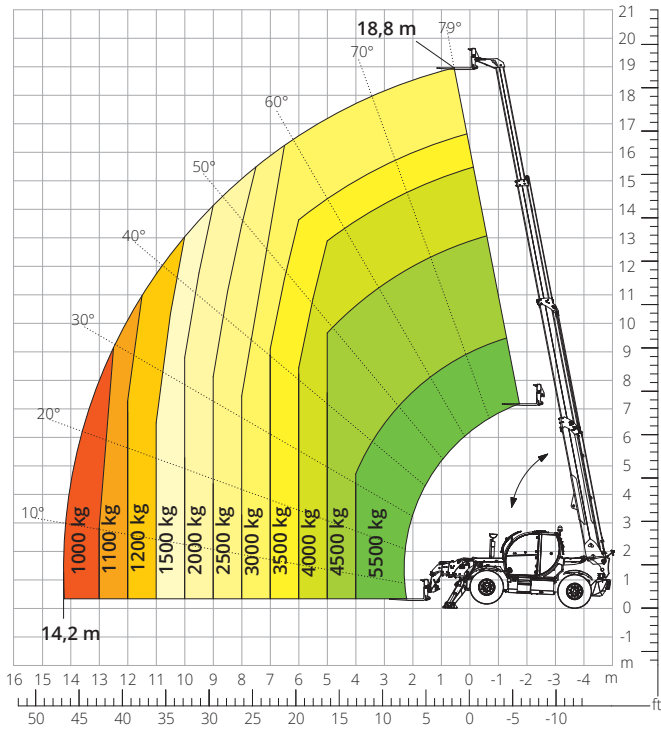


Diagram obciążeń
**OSPRZĘT PRZEDNI,
NA KOŁACH**

ATT-03-040

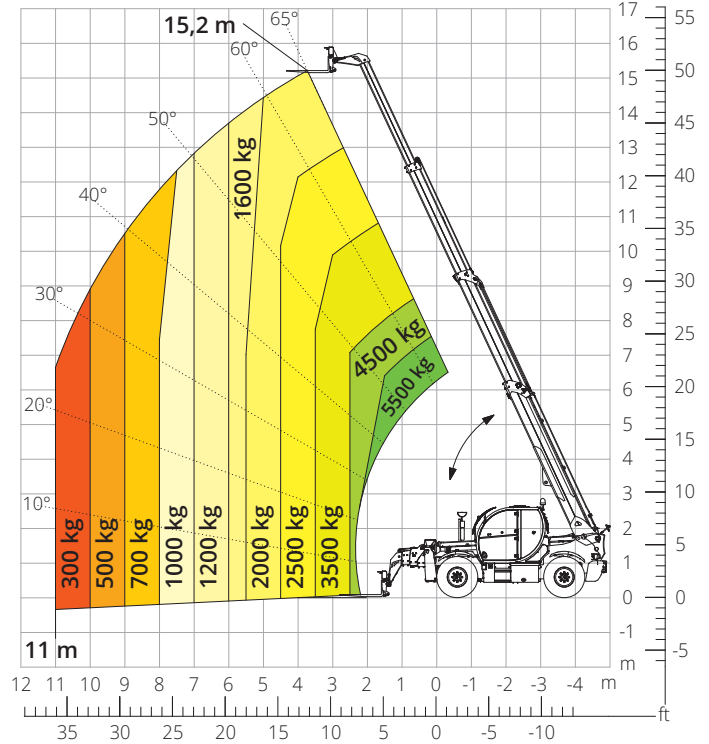


Diagram obciążeń z
WCIĄGARKĄ, 6.000 kg

ATT-02-004

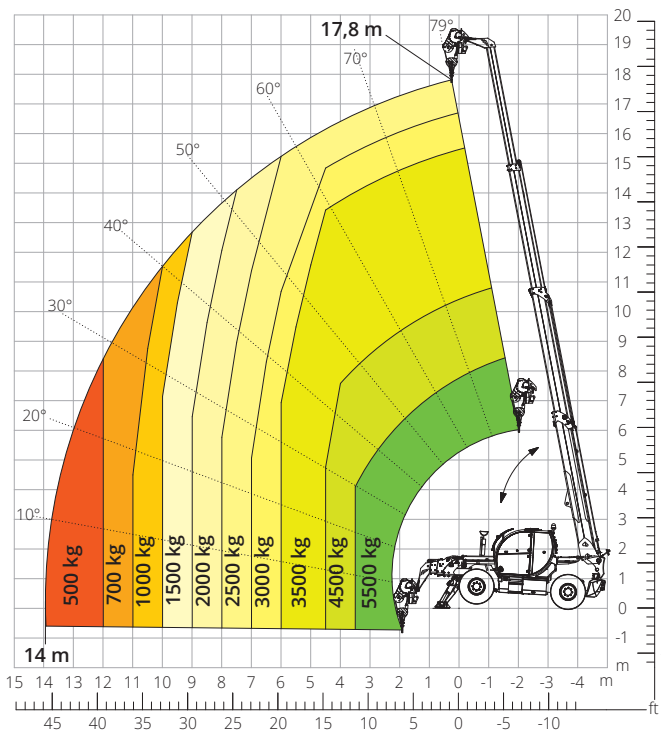


Diagram obciążeń z
**ŻURAWIEM Z WCIĄGARKĄ,
2.500 - 1.500 kg - ZAMKNIĘTY**

ATT-04-021

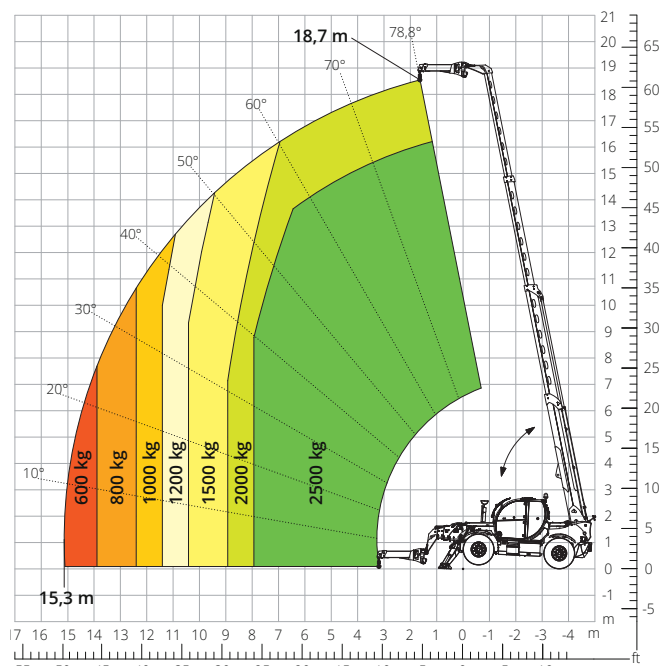


Diagram obciążeń z
**ŻURAWIEM Z WCIĄGARKĄ,
 2.500 – 1.500 kg – OTWARTY**
 ATT-04-021

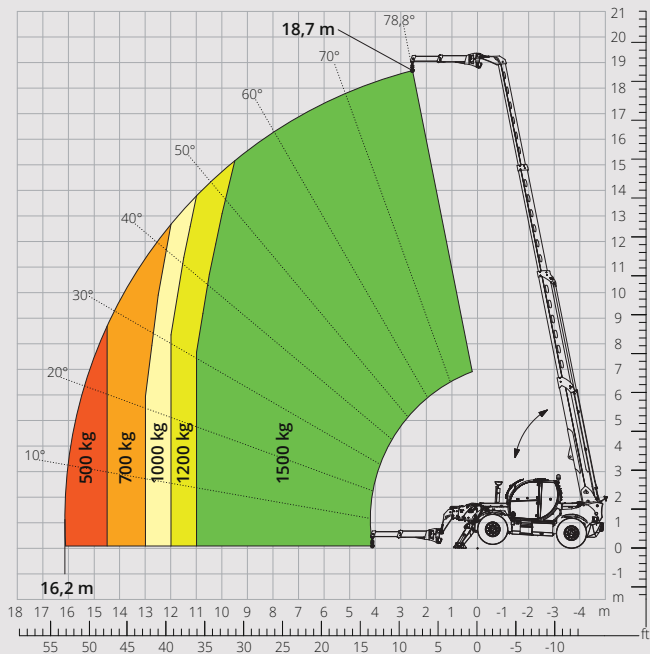


Diagram obciążeń z
**ŻURAWIEM Z WCIĄGARKĄ,
 2.000 kg**
 ATT-04-015

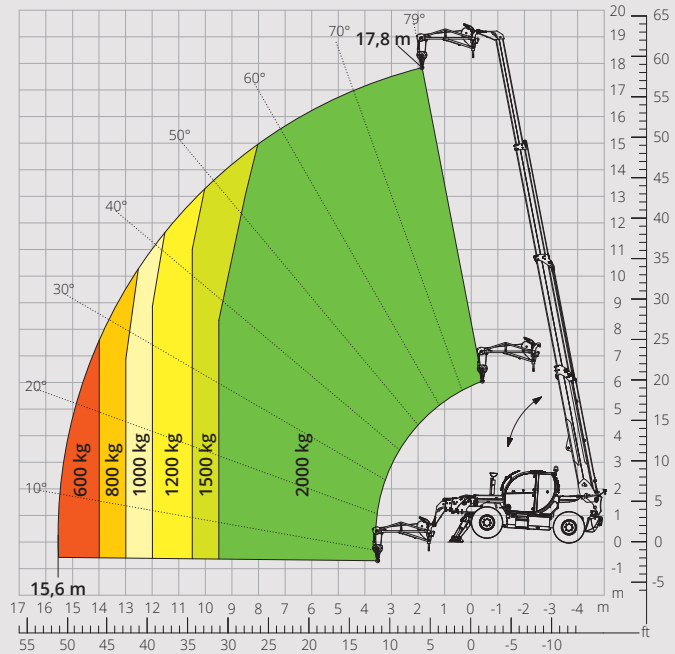


Diagram obciążeń z
ŻURAWIEM, 2.000 kg
 ATT-04-013

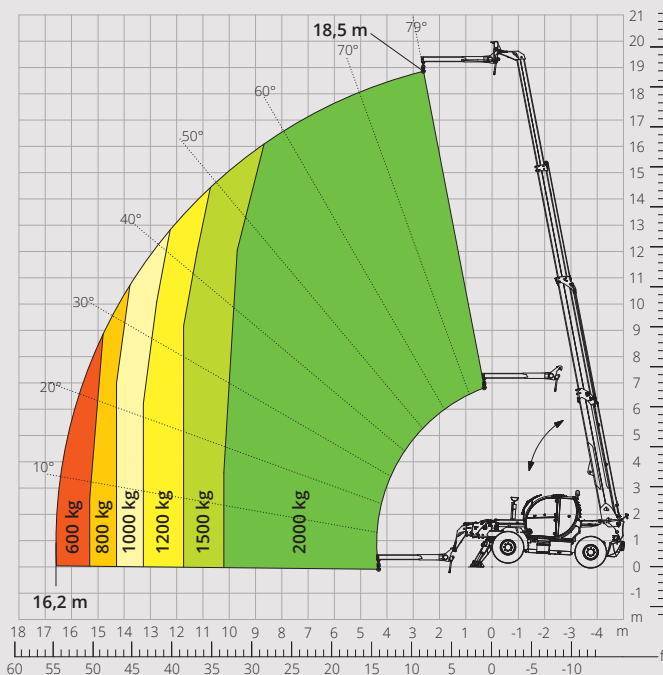


Diagram obciążeń z
HAKIEM, 6.000 kg
 ATT-05-001

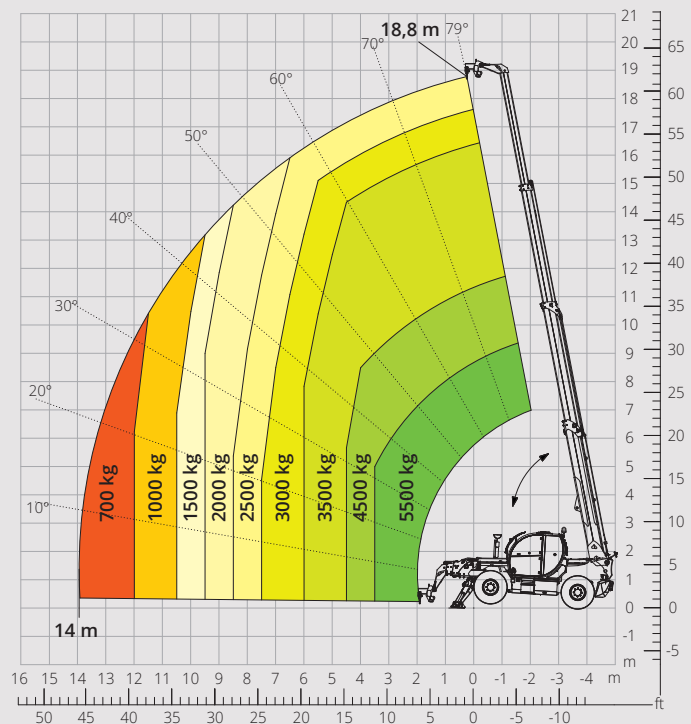


Diagram obciążeń z
**PLATFORMĄ OBROTOWĄ
ROZSUWANĄ, 500 kg**

ATT-01-007

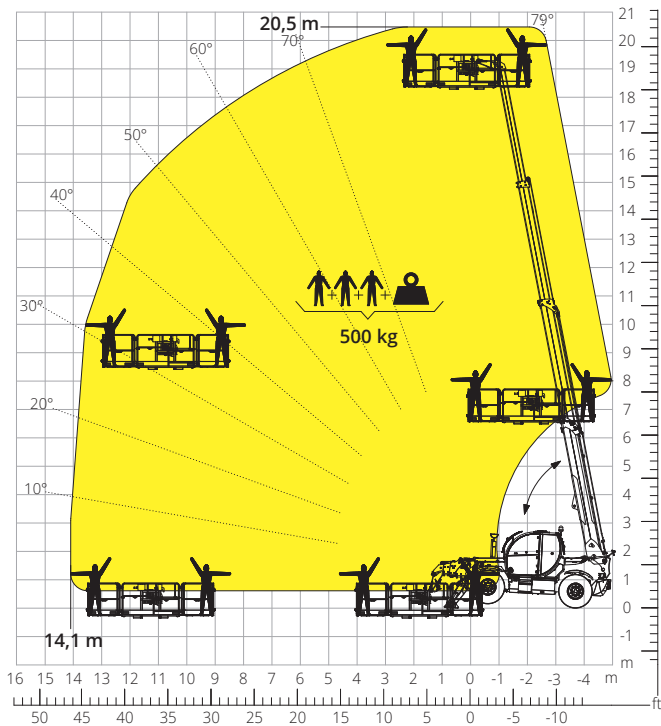


Diagram obciążeń z
**PLATFORMĄ OBROTOWĄ
ROZSUWANĄ, 1.000 kg**

ATT-01-016

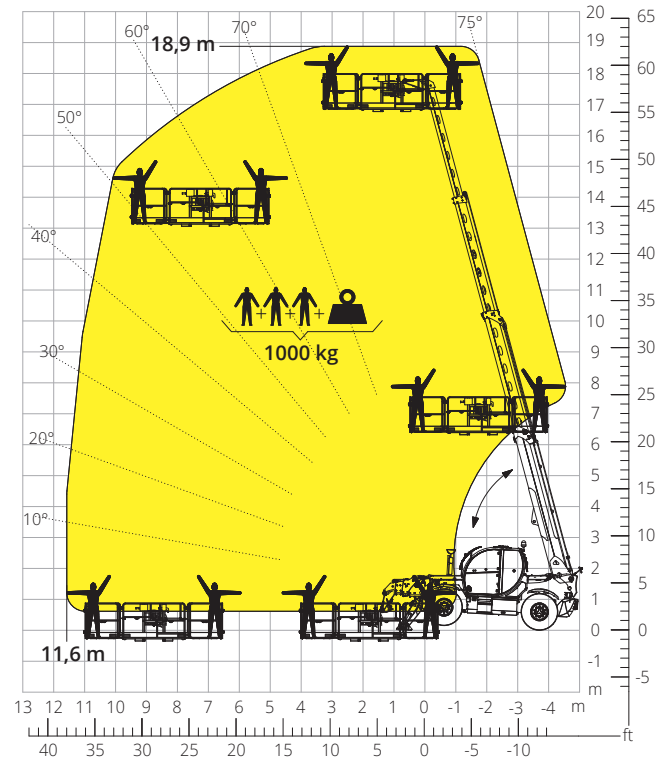


Diagram obciążeń z
**PLATFORMĄ, 450 kg, DO STOSOWANIA
W KOPALNIACH**

ATT-01-027

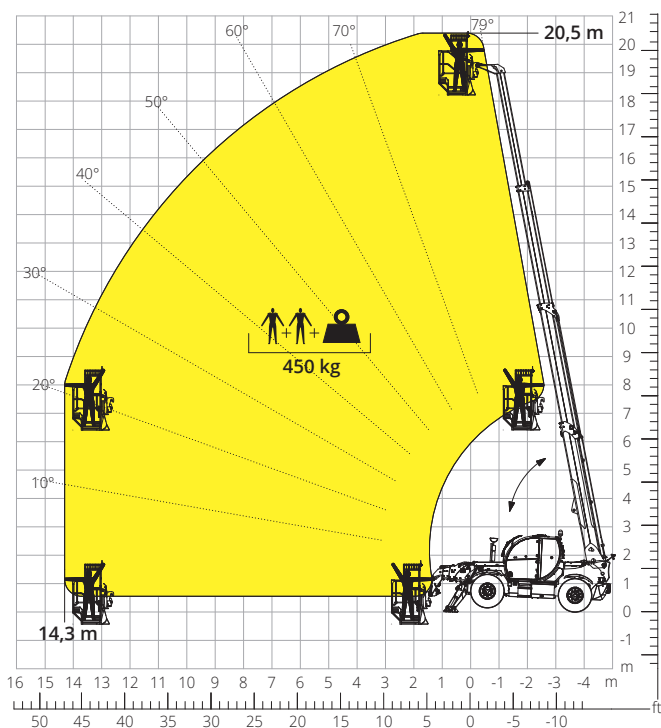
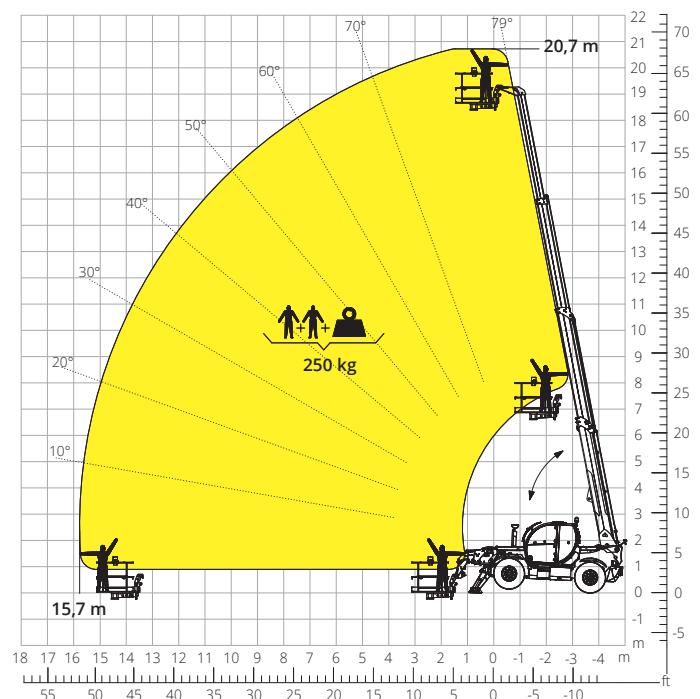


Diagram obciążeń z
PLATFORMĄ STAŁĄ ROZSUWANĄ, 250 kg

ATT-01-003



Opis maszyny	Podnośnik teleskopowy	TH 5,5.19	
	Maksymalny udźwig	5.500 kg	
	Maksymalna wysokość podnoszenia	18,80 m	
	Maksymalna rozpiętość	14,20 m	
Podpory	Typ	Obracanie	
Silnik	Model	Deutz TCD 3,6 L4 EDG - Stage IIIA	Deutz TCD 3,6 L4 Stage V
	Moc znamionowa	55,4 kW (75,3 KM) przy 2.200 obr./min	
	Maksymalny moment obrotowy	390 Nm przy 1.300 obr./min	405 Nm przy 1.300 obr./min
	Pojemność	3,6 l	
	Liczba cylindrów	4 w układzie rzędowym	
	Konfiguracja silnika	Turbodoładowany diesel z bezpośrednim wtryskiem	
	Układ chłodzenia	Płyn chłodzący - intercooler	
Napęd	Typ	Hydrostatyczny	
	Ciśnienie maksymalne	480 barów	
	Skrzynia biegów	Dropbox, 2 prędkości: przód - tył	
Osie i hamulce	Typ	Osie z przekładniami planetarnymi	
	Oś przednia	Wahliwa i skrętna, z poziomowaniem, +/- 8°	
	Oś tylna	Wahliwa i skrętna, z hydrauliczną blokadą	
	Przesuw boczny	4WD - 4WS	
	Liczba kół skrętnych	Jedna oś skrętna / dwie osie skrętne / funkcja kraba	
	Tryby skrętu	Wielotarczowy w kąpeli olejowej na przedniej i tylnej osi	
	Hamulec główny	Hydrauliczny, z ujemnym oddziaływaniem na oś przednią	
	Hamulec postojowy	445/65 R22,5	
Osiągi	Rozmiary opon	25 km/h	
	Promień skrętu (po oponach)	55%	
	Promień skrętu wideł	5.710 mm	
Masy	Całkowita na pusto*	13 500 kg	
Pojemność zbiorników i instalacji	Olej napędowy	200 l	
	AdBlue	-	
	Olej hydrauliczny	93 l	
	Olej silnikowy	9 l	
	Płyn chłodzący	20 l	
Instalacja hydrauliczna do ruchu	Typologia instalacji	Wykrywanie obciążenia	
	Pompa główna	Zmienny wydatek	
	Maks. przepływ hydrauliczny	90 l/min	
	Maks. przepływ hydrauliczny głowicy wysięgnika	75 l/min	
	Ciśnienie robocze maks.	350 barów	
	Rozdzielacz dla ruchów wysięgnika	Zawór elektroproporcjonalny SIL 2	
	Sterowaniem ruchem	1 joystick z przyciskiem aktywacji manewru	
Zgodność z normami	2006/42/WE: Dyrektywa maszynowa UE 2016/1628: Rozporządzenie UE dotyczące emisji silników spalinowych (etap V) EN 1459-X: Dotycząca wymogów bezpieczeństwa wózków jezdniowych podnośnikowych ze zmiennym wysięgiem EN 280-1/EN 280-2: Normy dotyczące podestów ruchomych przejezdnych (jeśli dostępne) ROPS/FOPS poziom 2: dotycząca norm dla struktur ochronnych		

*Dane zawarte w tej broszurze mają charakter informacyjny i mogą ulec zmianie bez wcześniejszego powiadomienia.
Wszystkie zdjęcia mają charakter poglądowy i mogą nie odzwierciedlać dokładnie rzeczywistego wyglądu produktu.*

**Podana masa odnosi się do pojazdu bez obciążenia z wyposażeniem standardowym i może się różnić w zależności od wybranej konfiguracji.*

Standardowa konfiguracja maszyny obejmuje następujące elementy:

KABINA

- Fotel komfortowy z regulowanym zagłówkiem
- Regulowana kolumna kierownicy
- Analogowy joystick
- Regulowana roleta przeciwsłoneczna
- Ogrzewanie
- Ambientowe oświetlenie LED
- Złącza USB typu A i typu C (5 V)

INFORMACJE W CZASIE RZECZYWISTYM

- Ekran dotykowy, 7"
- MCTS – Magni Combi Touch System – oprogramowanie pokładowe
- Automatyczny system rozpoznawania narzędzi RFID
- LMI – wskaźnik momentu obciążenia
- LLD – schemat obciążenia na żywo
- Zintegrowana diagnostyka pokładowa i zdalna

DANE TECHNICZNE

- Standardowe szybkozłącze
- Zaawansowany trzyliniowy system magistrali CAN
- Automatyczne wyrównywanie kół przednich i tylnych
- Automatyczny hamulec postojowy
- Mechaniczny wyłącznik akumulatora w komorze silnika
- Układ elektryczny: 24 V – IP67

OBSŁUGA SERWISOWA

- Gwarancja: 24 miesiące/2.000 godzin