

**TH**

**5,5.19 P**



BUDOWNICTWO



LOGISTYKA



WYDARZENIA  
I FILM



TH  
5,5.19 P



### KABINA

Najlepsze w swojej klasie  
bezpieczeństwo i widoczność



### WYDAJNOŚĆ

Nieźródnana efektywność  
podnoszenia



### SCHEMAT OBCIĄŻENIA NA ŻYWO

Dwa dynamiczne diagramy  
obciążeń w czasie rzeczywistym



Diagram obciążeń z  
**CAŁKOWICIE ROZSUŃIĘTYMI  
PODPORAMI**

ATT-03-040

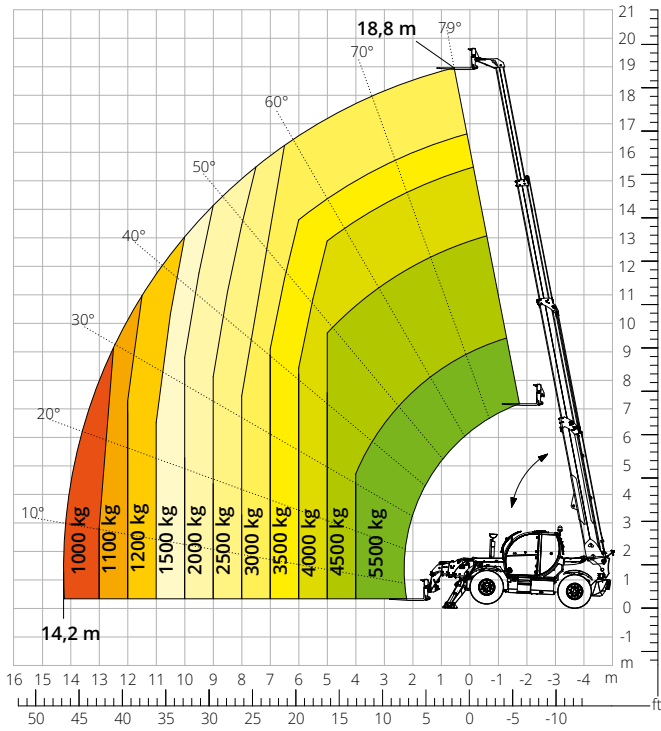


Diagram obciążeń  
**OSPRZĘT PRZEDNI,  
NA KOŁACH**

ATT-03-040

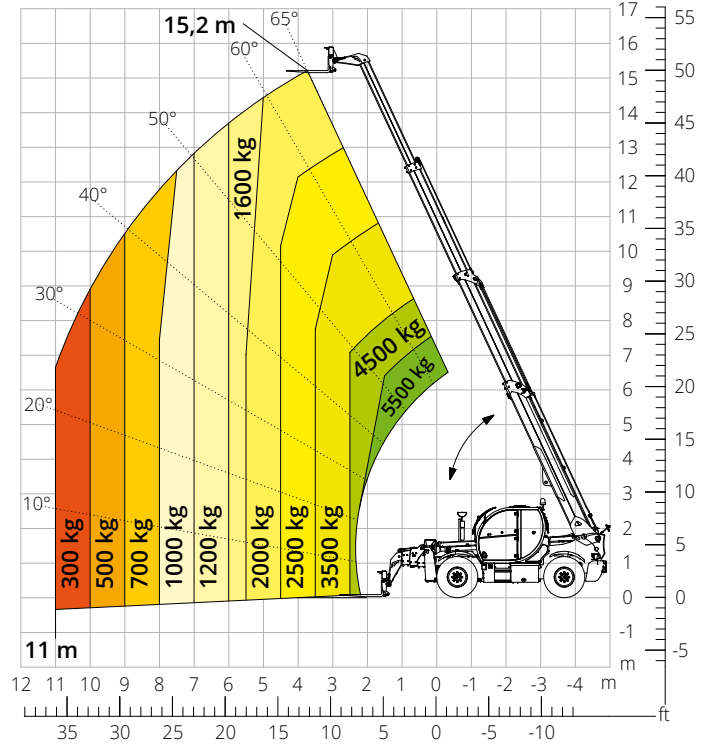


Diagram obciążeń z  
**WCIĄGARKĄ, 6.000 kg**

ATT-02-004

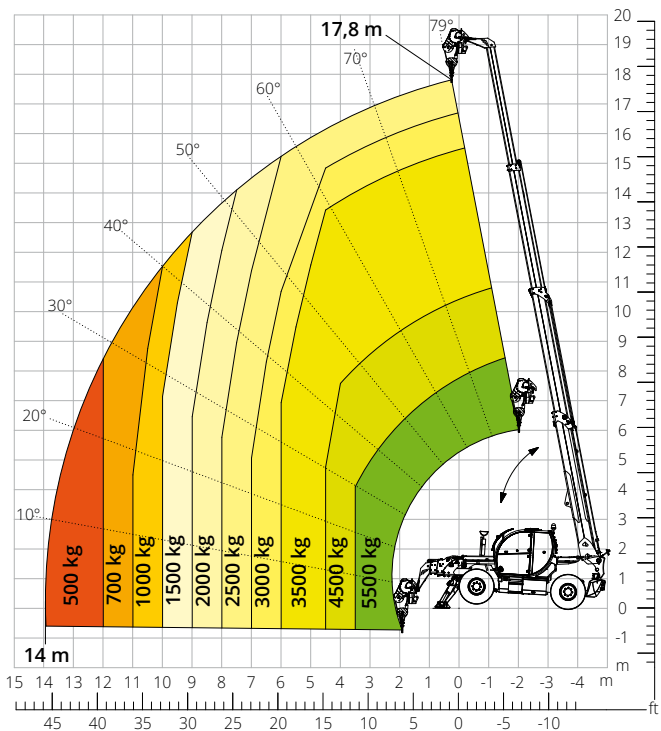


Diagram obciążeń z  
**ŻURAWIEM Z WCIĄGARKĄ,  
2.500 - 1.500 kg - ZAMKNIĘTY**

ATT-04-021

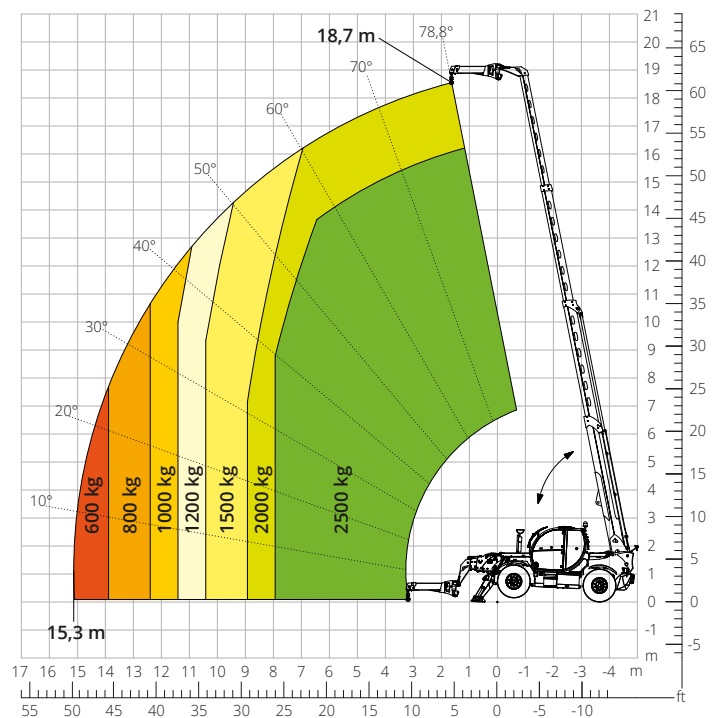


Diagram obciążeń z  
**ŻURAWIEM Z WCIĄGARKĄ,  
 2.500 – 1.500 kg – OTWARTY**  
 ATT-04-021

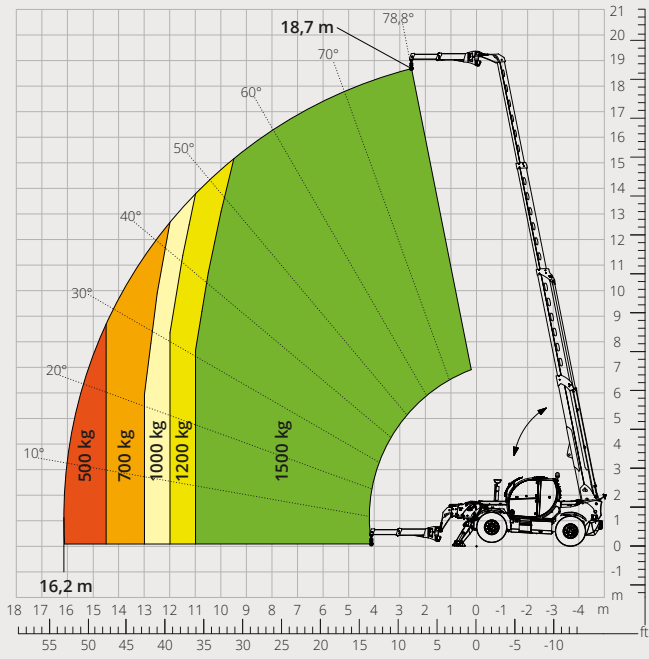


Diagram obciążeń z  
**ŻURAWIEM Z WCIĄGARKĄ,  
 2.000 kg**  
 ATT-04-015

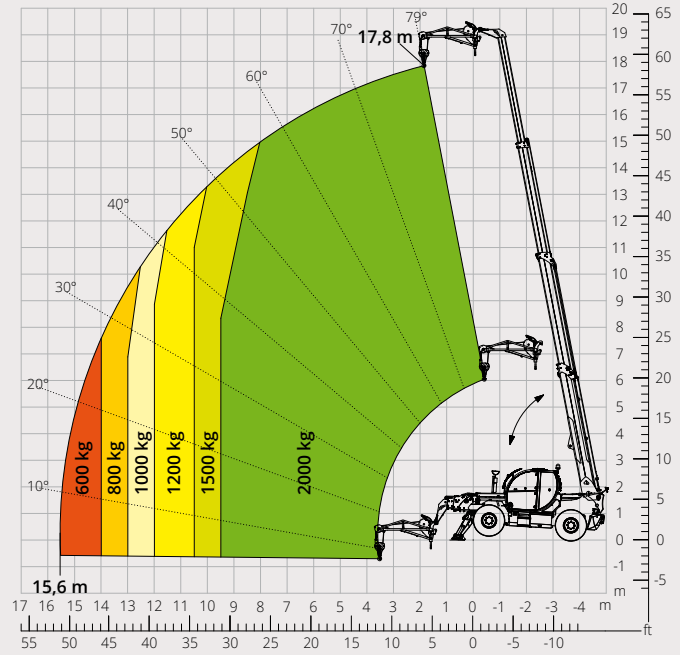


Diagram obciążeń z  
**ŻURAWIEM, 2.000 kg**  
 ATT-04-013

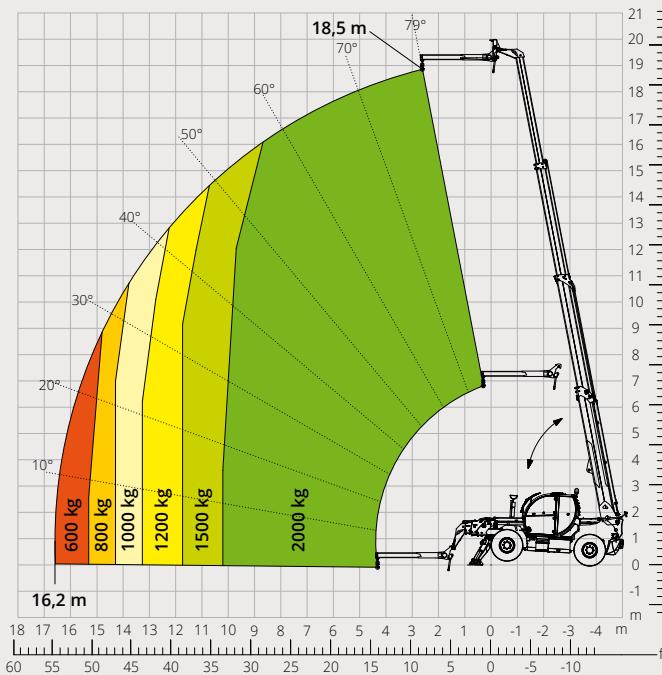


Diagram obciążeń z  
**HAKIEM, 6.000 kg**  
 ATT-05-001

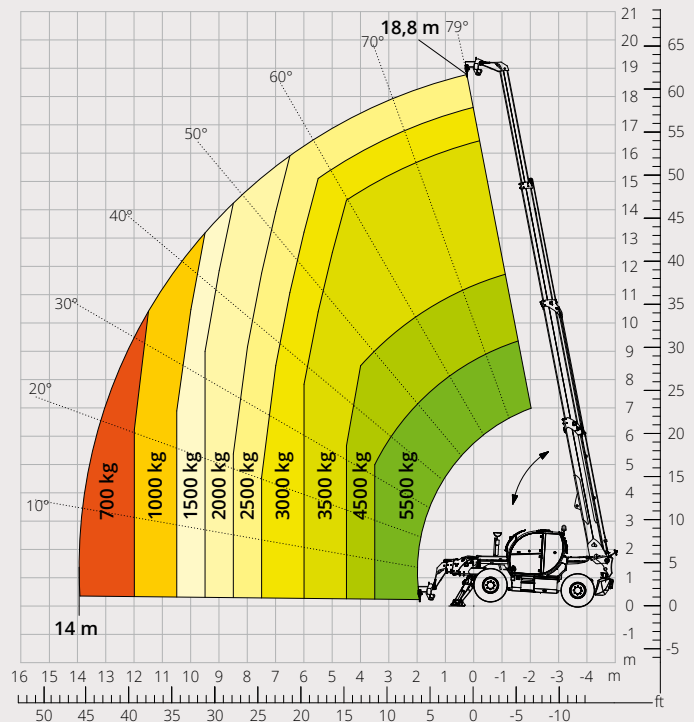


Diagram obciążeń z  
**PLATFORMĄ OBROTOWĄ  
ROZSUWANĄ, 500 kg**

ATT-01-007

Diagram obciążeń z  
**PLATFORMĄ OBROTOWĄ  
ROZSUWANĄ, 1.000 kg**

ATT-01-016

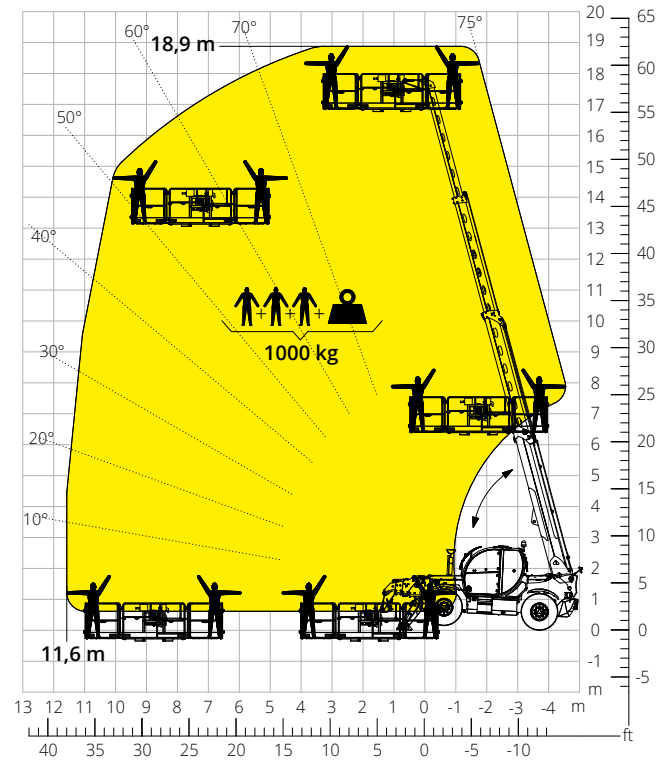
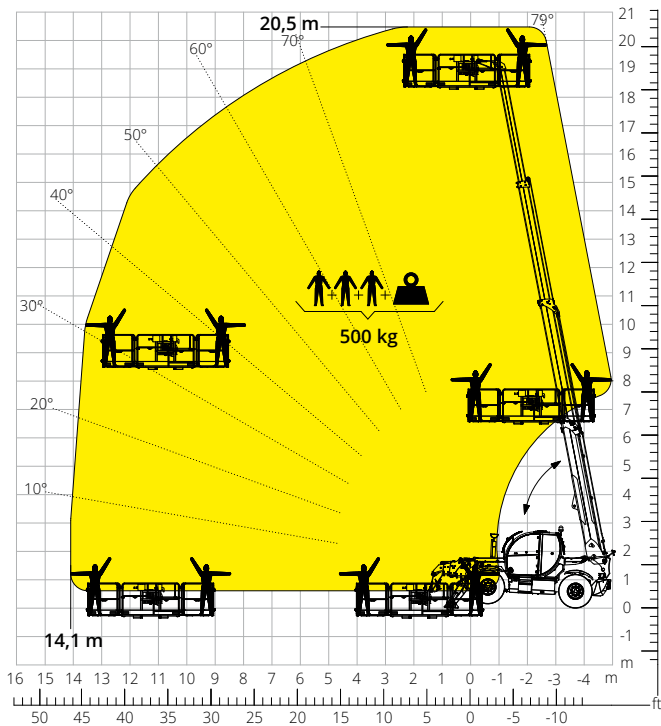
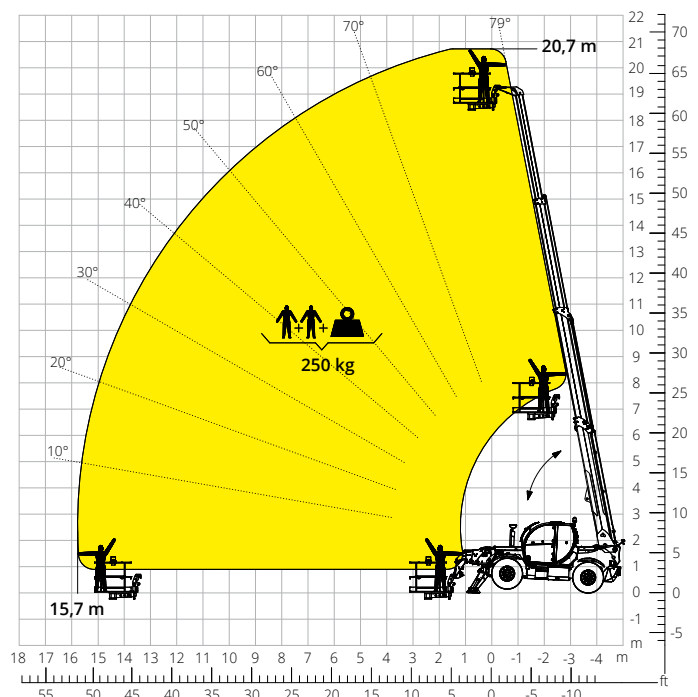
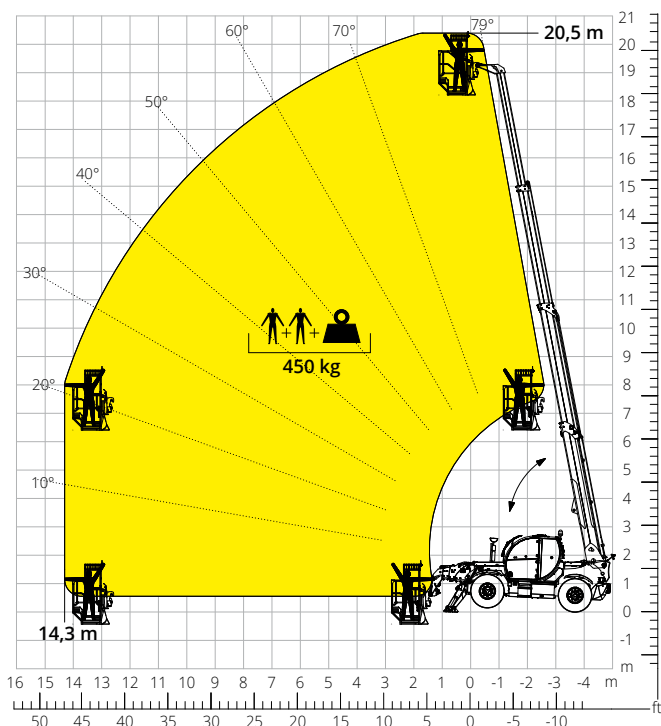


Diagram obciążeń z  
**PLATFORMĄ, 450 kg, DO STOSOWANIA  
W KOPALNIACH**

ATT-01-027

Diagram obciążeń z  
**PLATFORMĄ STAŁĄ ROZSUWANĄ, 250 kg**

ATT-01-003



<b>Opis maszyny</b>	Ładowarki teleskopowe	TH 5,5.19 P	
	Maksymalny udźwig	5.500 kg	
	Maksymalna wysokość podnoszenia	18,80 m	
	Maksymalna rozpiętość	14,20 m	
<b>Podpory</b>	Typ	Obracanie	
<b>Silnik</b>	Model	<b>Deutz TCD 3,6 L4 EDG - Stage IIIA</b>	<b>Deutz TCD 3,6 L4 Stage V</b>
	Moc znamionowa	74,4 kW (101,2 KM) przy 2.200 obr./min	
	Maksymalny moment obrotowy	410 Nm przy 1.600 obr./min	
	Pojemność	3,6 l	
	Liczba cylindrów	4 w układzie rzędowym	
	Konfiguracja silnika	Turbodoładowany diesel z bezpośrednim wtryskiem	
	Układ chłodzenia	Płyn chłodzący - intercooler	
<b>Napęd</b>	Typ	Hydrostatyczny	
	Ciśnienie maksymalne	480 barów	
	Skrzynia biegów	Dropbox, 2 prędkości: przód - tył	
<b>Osie i hamulce</b>	Typ	Osie z przekładniami planetarnymi	
	Oś przednia	Wahliwa i skrętna, z poziomowaniem, +/- 8°	
	Oś tylna	Wahliwa i skrętna, z hydrauliczną blokadą	
	Liczba kół napędzanych/skrętnych	4WD - 4WS	
	Tryby skrętu kół	Jedna oś skrętna / dwie osie skrętne / funkcja kraba	
	Hamulec główny	Wielotarczowy w kąpeli olejowej na przedniej i tylnej osi	
	Hamulec postojowy	Hydrauliczny, z ujemnym oddziaływaniem na oś przednią	
	Rozmiary opon	445/65 R22,5	
<b>Osiągi</b>	Maksymalna prędkość przesuwu	35 km/h	
	Zdolność pokonywania wzniesień (na pusto)	55%	
	Promień skrętu (po widłach)	5.710 mm	
<b>Masy</b>	Całkowita na pusto*	13 500 kg	
<b>Pojemność zbiorników i instalacji</b>	Olej napędowy	200 l	
	AdBlue	10 l	
	Olej hydrauliczny	93 l	
	Olej silnikowy	9 l	
	Płyn chłodzący	20 l	
<b>Instalacja hydrauliczna do ruchu</b>	Typ układu	Wykrywanie obciążenia	
	Główna pompa	Zmienny wydatek	
	Maks. przepływ hydrauliczny	120 l/min	
	Maks. przepływ hydrauliczny głowicy wysięgnika	75 l/min	
	Ciśnienie robocze maks.	350 barów	
	Rozdzielacz dla ruchów wysięgnika	Zawór elektroproporcjonalny SIL 2	
	Sterowanie ruchem	1 joystick z przyciskiem aktywacji manewru	
<b>Zgodność z normami</b>	2006/42/WE: Dyrektywa maszynowa UE 2016/1628: Rozporządzenie UE dotyczące emisji silników spalinowych (etap V) EN 1459-X: Dotycząca wymogów bezpieczeństwa wózków jezdniowych podnośnikowych ze zmiennym wysięgiem EN 280-1/EN 280-2: Normy dotyczące podestów ruchomych przejezdnych (jeśli dostępne) ROPS/FOPS poziom 2: dotycząca norm dla struktur ochronnych		

Dane zawarte w tej broszurze mają charakter informacyjny i mogą ulec zmianie bez wcześniejszego powiadomienia.  
Wszystkie zdjęcia mają charakter poglądowy i mogą nie odzwierciedlać dokładnie rzeczywistego wyglądu produktu.

\*Podana masa odnosi się do pojazdu bez obciążenia z wyposażeniem standardowym i może się różnić w zależności od wybranej konfiguracji.

**Standardowa konfiguracja maszyny obejmuje następujące elementy:**

## **KABINA**

Fotel komfortowy z regulowanym zagłówkiem  
Regulowana kolumna kierownicy  
Analogowy joystick  
Regulowana roleta przeciwsłoneczna  
Ogrzewanie  
Klimatyzacja  
Radio FM/AM z łącznością USB i Bluetooth  
Ambientowe oświetlenie LED  
Złącza USB typu A i typu C (5 V)

## **INFORMACJE W CZASIE RZECZYWISTYM**

Ekran dotykowy, 7"  
MCTS – Magni Combi Touch System – oprogramowanie pokładowe  
Automatyczny system rozpoznawania narzędzi RFID  
LMI – wskaźnik momentu obciążenia  
LLD – schemat obciążenia na żywo  
Zintegrowana diagnostyka pokładowa i zdalna

## **DANE TECHNICZNE**

Standardowe szybkozłącze  
Przygotowanie do platformy  
Zaawansowany trzyliniowy system magistrali CAN  
Automatyczny system poziomowania podpór  
Automatyczne wyrównywanie kół przednich i tylnych  
Automatyczny hamulec postojowy  
Mechaniczny wyłącznik akumulatora w komorze silnika  
Układ elektryczny: 24 V – IP67

## **OBSŁUGA SERWISOWA**

Gwarancja: 24 miesiące/2.000 godzin