

**TH**

**5,5.15**



BUDOWNICTWO



LOGISTYKA



WYDARZENIA  
I FILM



TH

5,5.15



### KABINA

Najlepsze w swojej klasie  
bezpieczeństwo i widoczność



### WYDAJNOŚĆ

Nieźródnana efektywność  
podnoszenia

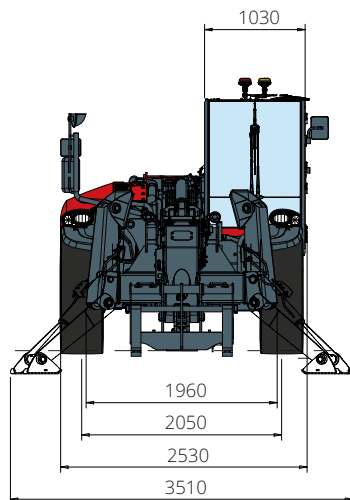


### SCHEMAT OBCIĄŻENIA NA ŻYWO

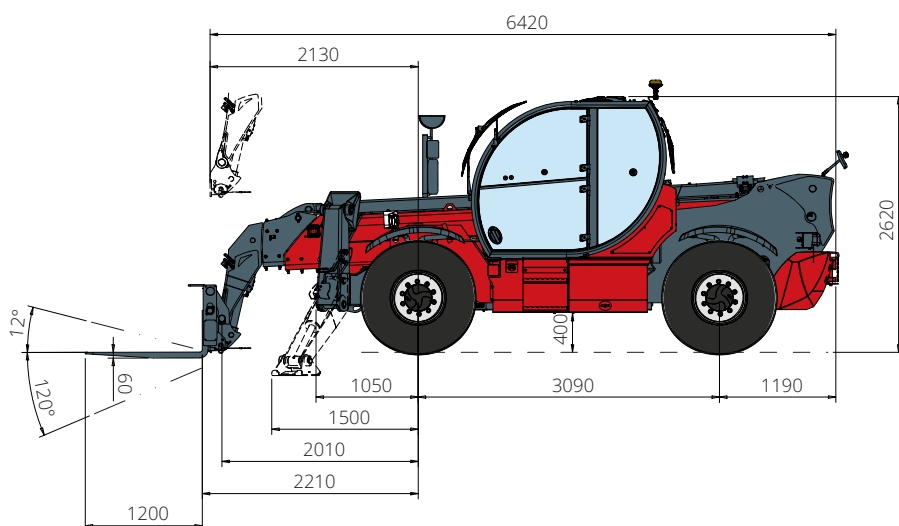
Dwa dynamiczne diagramy  
obciążeń w czasie rzeczywistym

# TH 5,5.15

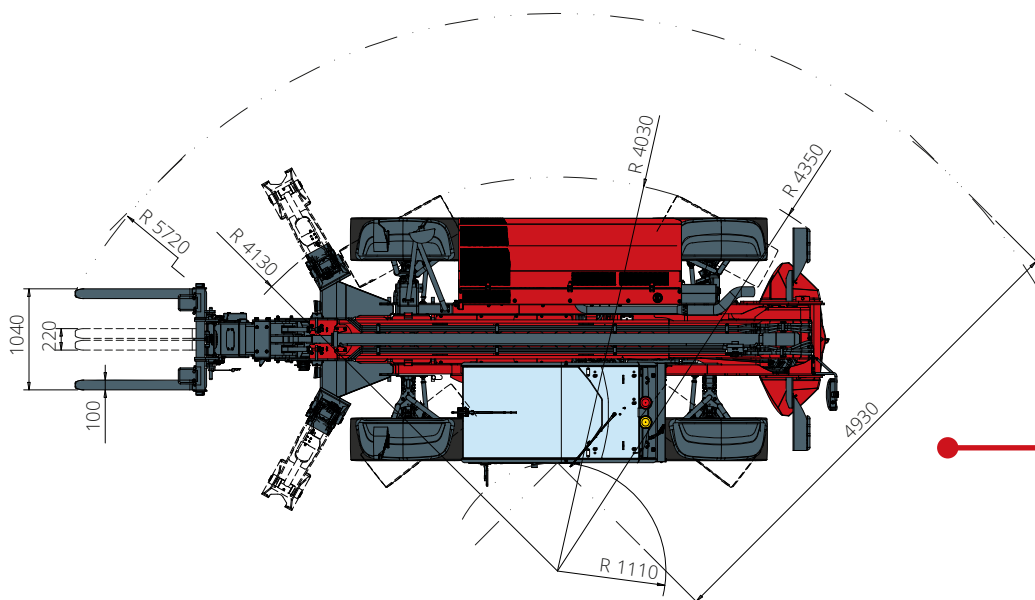
## WYMIARY (mm)



**Widok  
Z PRZODU**



**Widok  
Z BOKU**



**Widok  
Z GÓRY**

Diagram obciążeń z  
**CAŁKOWICIE ROZSUNIĘTYMI  
PODPORAMI**

ATT-03-040

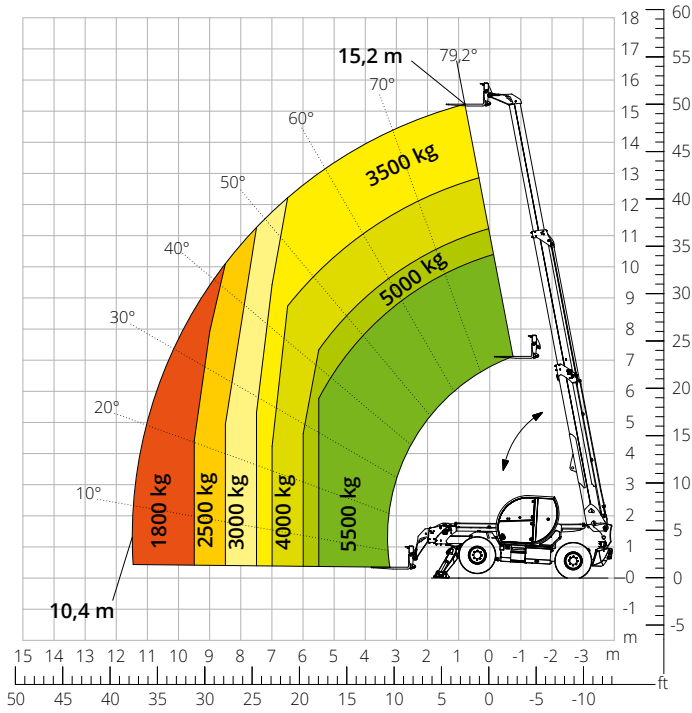


Diagram obciążeń  
**OSPRZĘT PRZEDNI,  
NA KOŁACH**

ATT-03-040

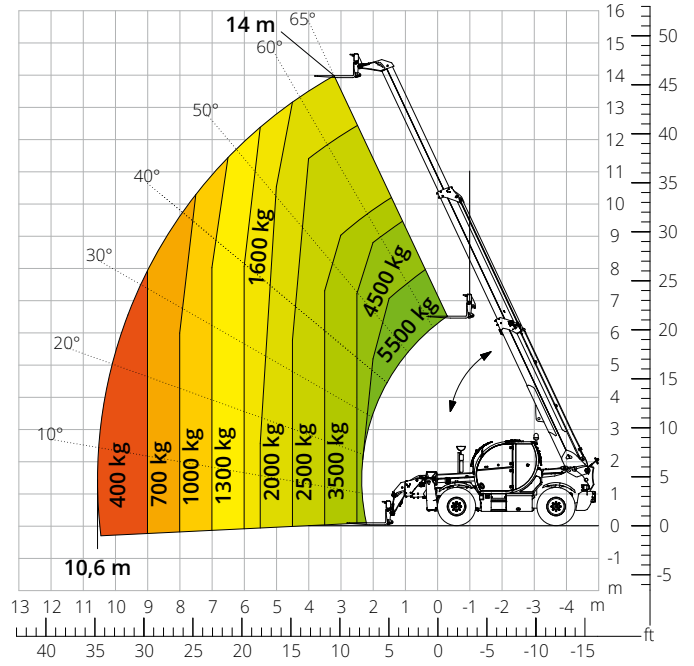


Diagram obciążeń z  
**WCIĄGARKĄ, 5.000 kg**

ATT-02-019

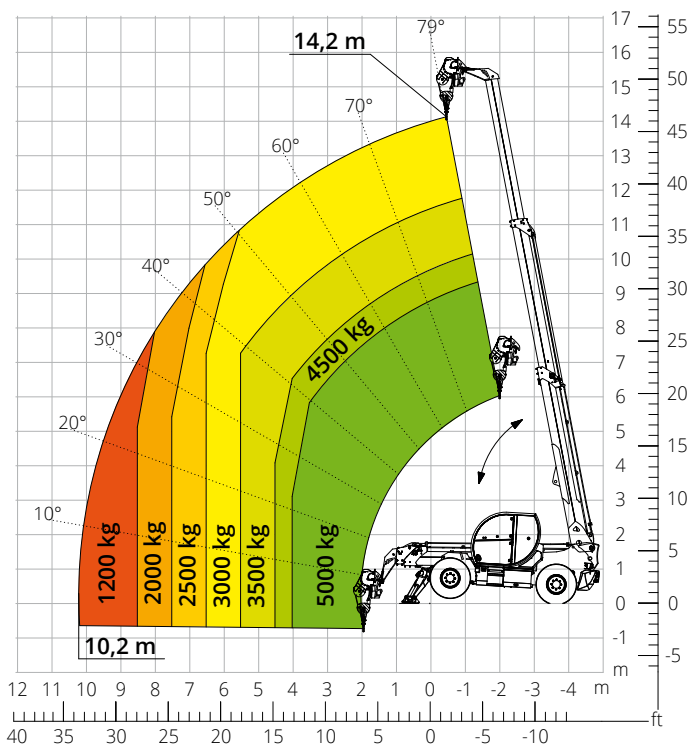


Diagram obciążeń z  
**WCIĄGARKĄ, 6.000 kg**

ATT-02-004

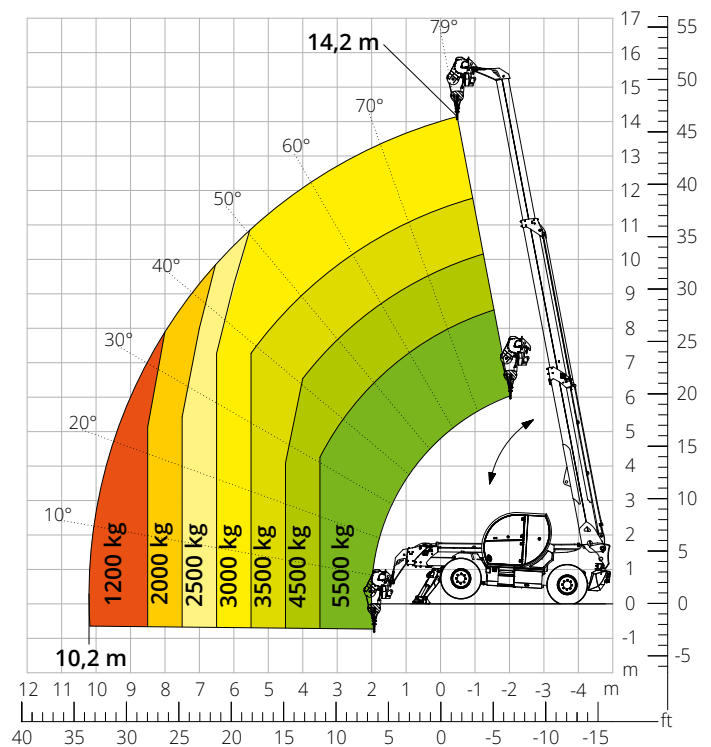


Diagram obciążeń z  
**ŻURAWIEM Z WCIĄGARKĄ,  
 2.000 kg**  
 ATT-04-015

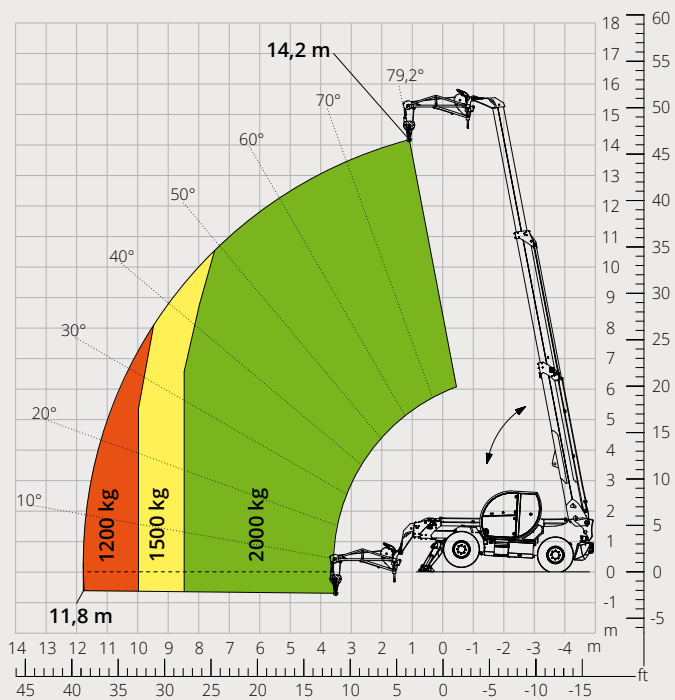


Diagram obciążeń z  
**ŻURAWIEM Z WCIĄGARKĄ,  
 3.000 kg**  
 ATT-04-019

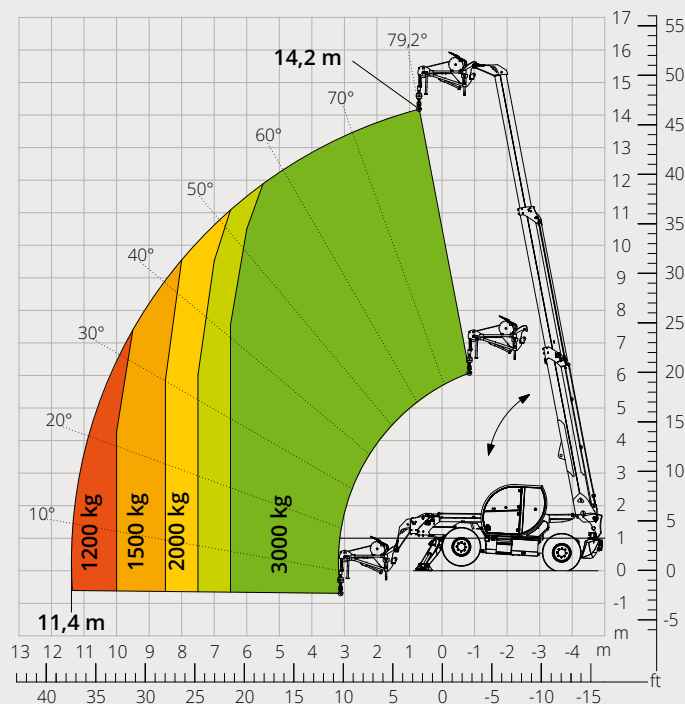


Diagram obciążeń z  
**ŻURAWIEM, 2.000 kg**  
 ATT-04-013

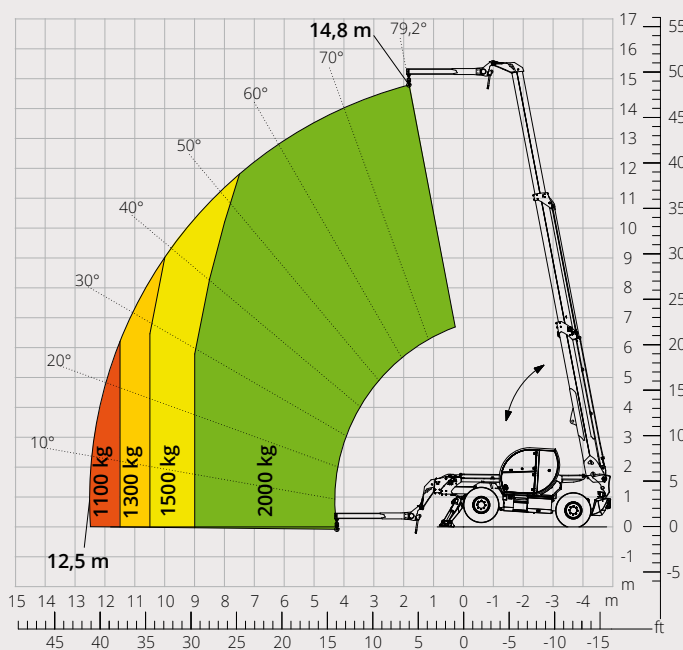


Diagram obciążeń z  
**HAKIEM, 6.000 kg**  
 ATT-05-001

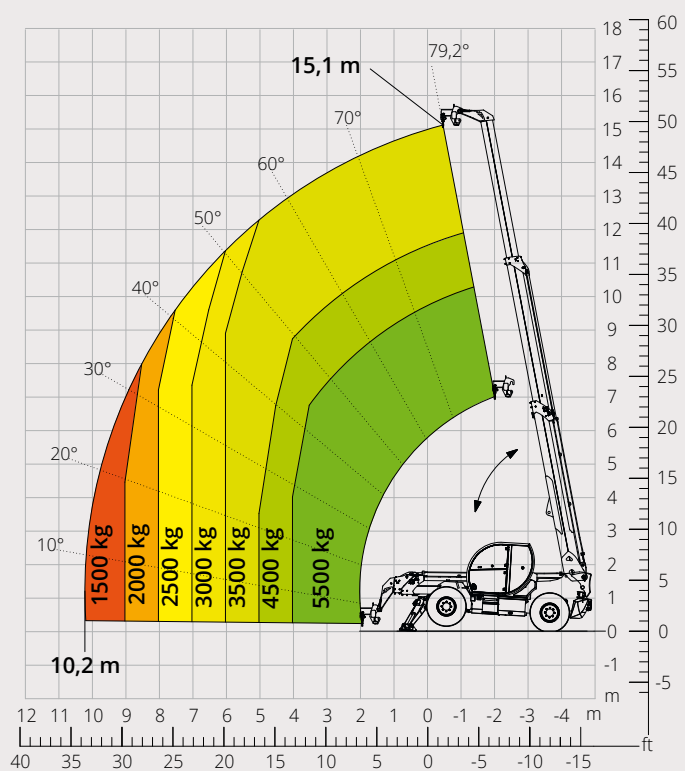


Diagram obciążeń z  
**PLATFORMĄ OBROTOWĄ  
ROZSUWANĄ, 500 kg**

ATT - 01 - 007

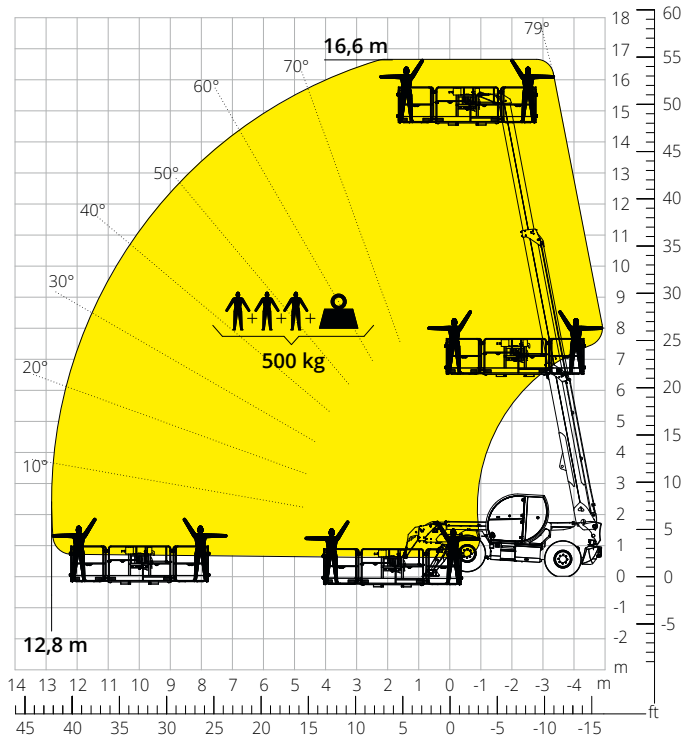


Diagram obciążeń z  
**PLATFORMĄ OBROTOWĄ  
ROZSUWANĄ, 1.000 kg**

ATT - 01 - 016

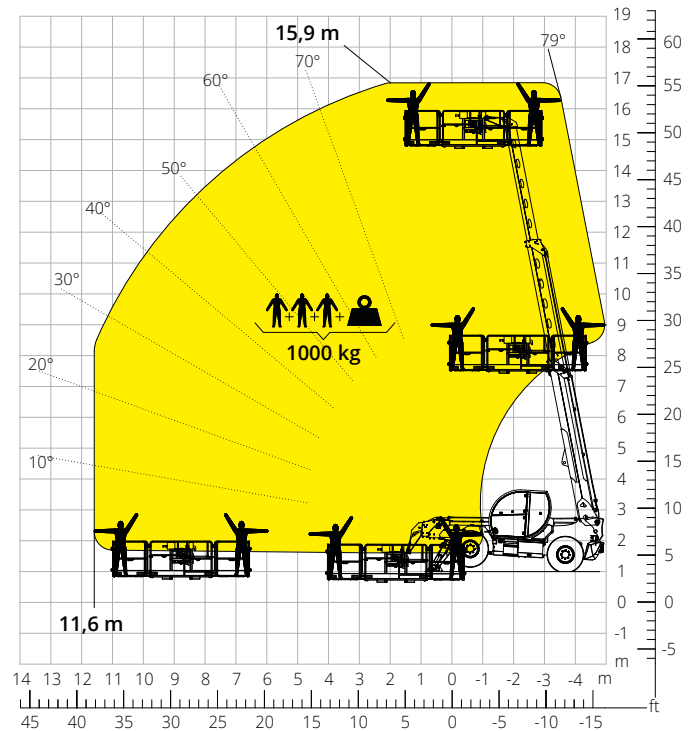


Diagram obciążeń z  
**PLATFORMĄ OBROTOWĄ  
NIERZUSUWANĄ, 250 kg**

ATT - 01 - 003

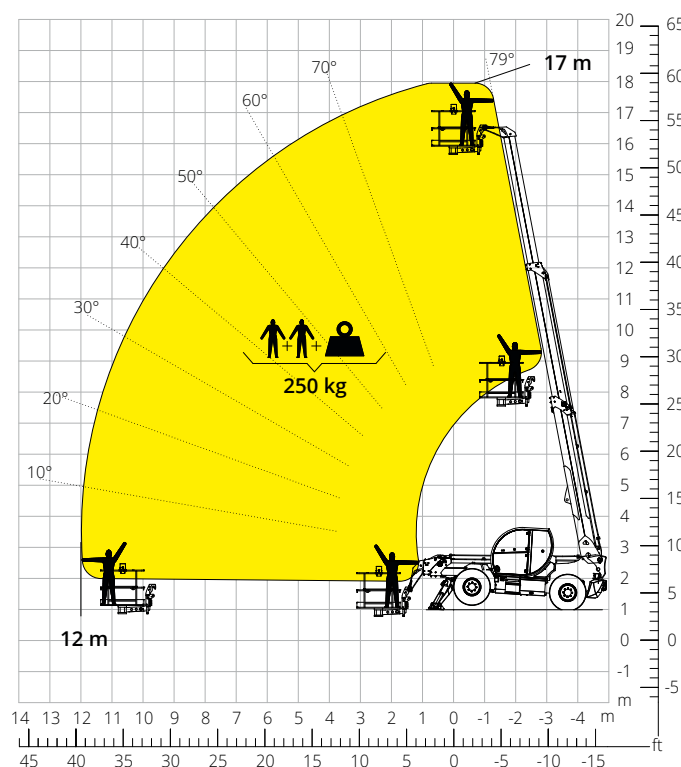
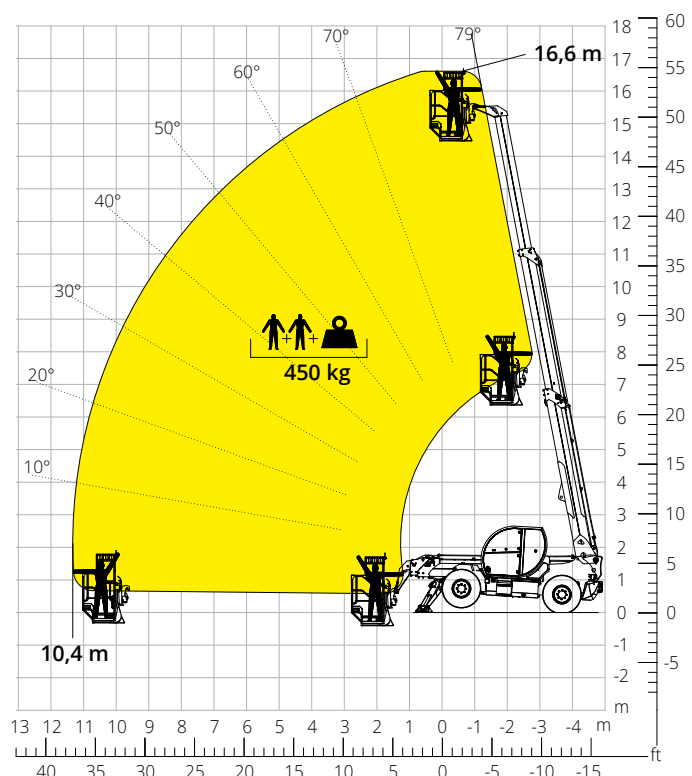


Diagram obciążeń z  
**PLATFORMĄ, 450 kg, DO STOSOWANIA  
W KOPALNIACH**

ATT - 01 - 027



<b>Opis maszyny</b>	Ładowarki teleskopowe	TH 5,5.15
	Maksymalny udźwig	5.500 kg
	Maksymalna wysokość podnoszenia	15,20 m
	Maksymalna rozpiętość	10,40 m
<b>Podpory</b>	Typ	Obracanie
<b>Silnik</b>	Model	<b>Deutz TCD 3,6 L4 EDG Stage IIIA</b>   <b>Deutz TCD 3,6 L4 Stage V</b>
	Moc znamionowa	55,4 kW (75,3 KM) przy 2.200 obr./min
	Maksymalny moment obrotowy	390 Nm przy 1.300 obr./min   405 Nm przy 1.300 obr./min
	Pojemność	3,6 l
	Liczba cylindrów	4 w układzie rzędowym
	Konfiguracja silnika	Turbodoładowany diesel z bezpośrednim wtryskiem
	Układ chłodzenia	Płyn chłodzący – intercooler
<b>Napęd</b>	Typ	Hydrostatyczny
	Ciśnienie maksymalne	480 barów
	Skrzynia biegów	Dropbox, 2 prędkości: przód – tył
<b>Osie i hamulce</b>	Typ	Osie z przekładniami planetarnymi
	Oś przednia	Wahliwa i skrętna, z poziomowaniem, +/- 8°
	Oś tylna	Wahliwa i skrętna, z hydrauliczną blokadą
	Liczba kół napędzanych/skrętnych	4WD – 4WS
	Tryby skrętu kół	Jedna oś skrętna / dwie osie skrętne / funkcja kraba
	Hamulec główny	Wielotarczowy w kąpeli olejowej na przedniej i tylnej osi
	Hamulec postojowy	Hydrauliczny, z ujemnym oddziaływaniem na oś przednią
<b>Osiągi</b>	Rozmiary opon	445/65 R22,5
	Maksymalna prędkość przesuwu	25 km/h
	Zdolność pokonywania wzniesień (na pusto)	57%
<b>Masy</b>	Promień skrętu (po widłach)	5.720 mm
	Całkowita na pusto*	13 000 kg
<b>Pojemność zbiorników i instalacji</b>	Olej napędowy	200 l
	AdBlue	-
	Olej hydrauliczny	93 l
	Olej silnikowy	9 l
<b>Instalacja hydrauliczna do ruchu</b>	Płyn chłodzący	20 l
	Typ układu	Wykrywanie obciążenia
	Główna pompa	Zmienny wydatek
	Maks. przepływ hydrauliczny	90 l/min
	Maks. przepływ hydrauliczny głowicy wysięgnika	75 l/min
	Ciśnienie robocze maks	350 barów
	Rozdzielacz dla ruchów wysięgnika	Zawór elektroproporcjonalny SIL 2
<b>Zgodność z normami</b>	Sterowanie ruchem	1 joystick z przyciskiem aktywacji manewru
	2006/42/WE: Dyrektywa maszynowa UE	
	2016/1628: Rozporządzenie UE dotyczące emisji silników spalinowych (etap V)	
	EN 1459-X: Dotycząca wymogów bezpieczeństwa wózków jezdniowych podnośnikowych ze zmiennym wysięgiem	
	EN 280-1/EN 280-2: Normy dotyczące podestów ruchomych przejezdnych (jeśli dostępne)	
ROPS/FOPS poziom 2: dotycząca norm dla struktur ochronnych		

Dane zawarte w tej broszurze mają charakter informacyjny i mogą ulec zmianie bez wcześniejszego powiadomienia.  
Wszystkie zdjęcia mają charakter poglądowy i mogą nie odzwierciedlać dokładnie rzeczywistego wyglądu produktu.

\*Podana masa odnosi się do pojazdu bez obciążenia z wyposażeniem standardowym i może się różnić w zależności od wybranej konfiguracji.

## Standardowa konfiguracja maszyny obejmuje następujące elementy:

### KABINA

- Fotel komfortowy z regulowanym zagłówkiem
- Regulowana kolumna kierownicy
- Analogowy joystick
- Regulowana roleta przeciwsłoneczna
- Ogrzewanie
- Ambientowe oświetlenie LED
- Złącza USB typu A i typu C (5 V)

### INFORMACJE W CZASIE RZECZYWISTYM

- Ekran dotykowy, 7"
- MCTS – Magni Combi Touch System – oprogramowanie pokładowe
- Automatyczny system rozpoznawania narzędzi RFID
- LMI – wskaźnik momentu obciążenia
- LLD – schemat obciążenia na żywo
- Zintegrowana diagnostyka pokładowa i zdalna

### DANE TECHNICZNE

- Standardowe szybkozłącze
- Zaawansowany trzyliniowy system magistrali CAN
- Automatyczne wyrównywanie kół przednich i tylnych
- Automatyczny hamulec postojowy
- Mechaniczny wyłącznik akumulatora w komorze silnika
- Układ elektryczny: 24 V – IP67

### OBSŁUGA SERWISOWA

- Gwarancja: 24 miesiące/2.000 godzin