

TH 5.8 P



GÓRNICTWO
I WYDOBYWANIE
KAMIENIA



LOGISTYKA



WYDARZENIA
I FILM



TH
5.8 P



KABINA

Najlepsze w swojej klasie
bezpieczeństwo i widoczność



WYDAJNOŚĆ

Niezrównana efektywność
podnoszenia

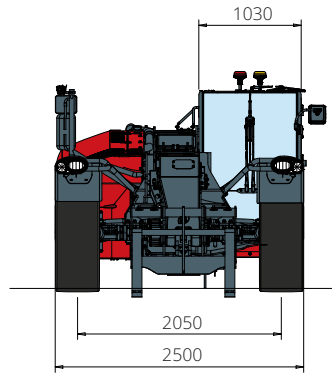


SCHEMAT OBCIĄŻENIA NA ŻYWO

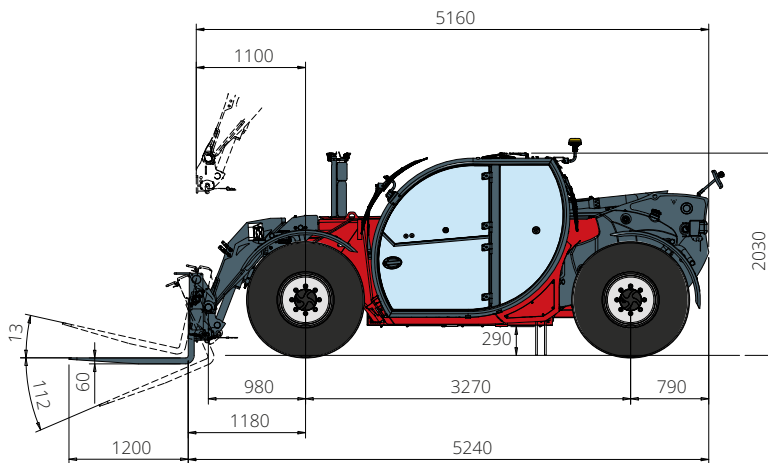
Dwa dynamiczne diagramy
obciążeń w czasie rzeczywistym

TH
5.8 P

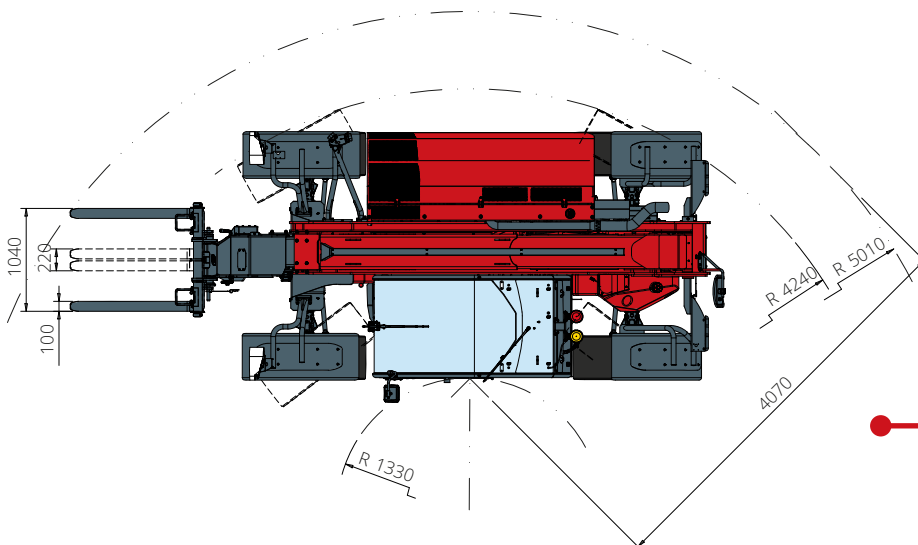
WYMIARY (mm)



**Widok
Z PRZODU**



**Widok
Z BOKU**



**Widok
Z GÓRY**

Diagram obciążeń
OSPRZĘT PRZEDNI, NA KOŁACH

ATT-03-039

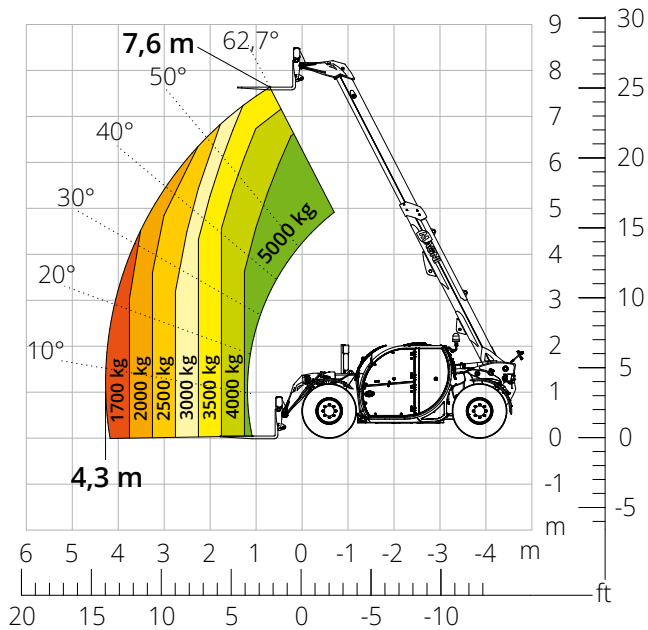


Diagram obciążeń z
HAKIEM, 5.000 kg

ATT-05-014

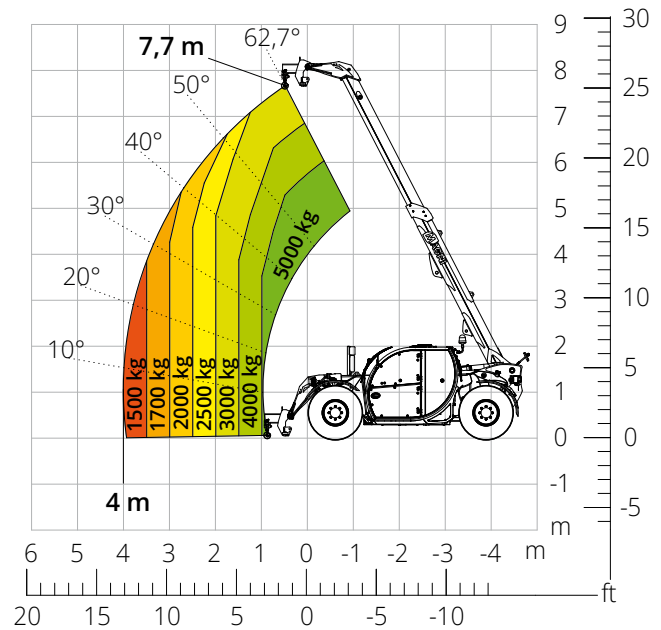


Diagram obciążeń z
**ŻURAWIKIEM TELESKOPOWYM,
2.500 kg - ZAMKNIĘTY**

ATT-04-021

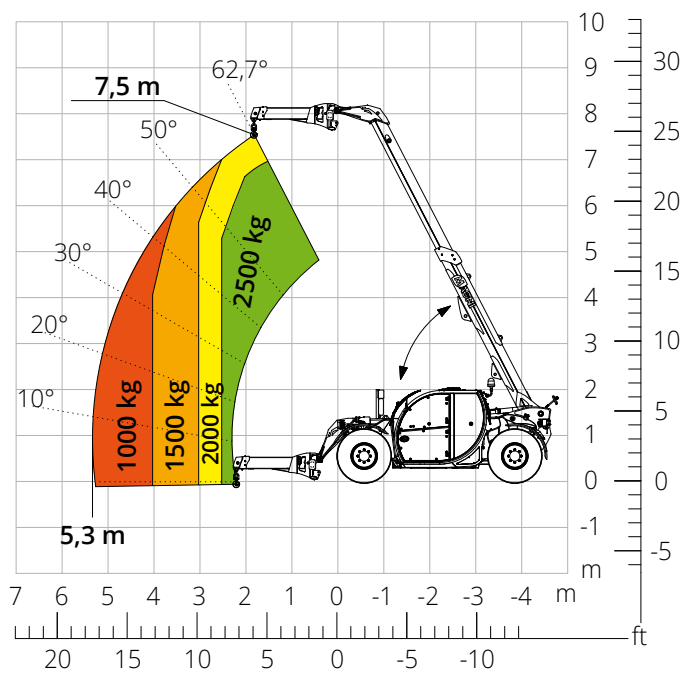


Diagram obciążeń z
**ŻURAWIKIEM TELESKOPOWYM,
2.500 kg - OTWARTY**

ATT-04-021

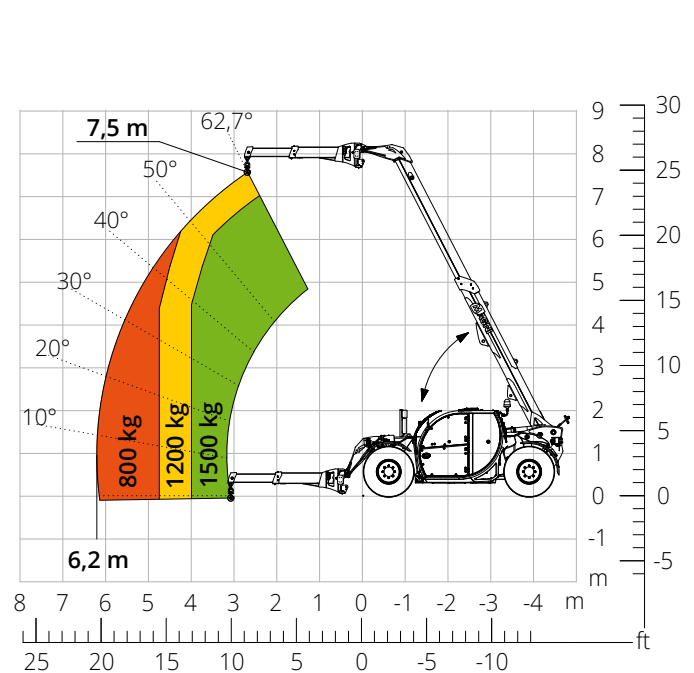


Diagram obciążeń z
ŻURAWIEM TYPU „ŁABĘDZIA SZYJA”
3.000 kg

ATT-04-023

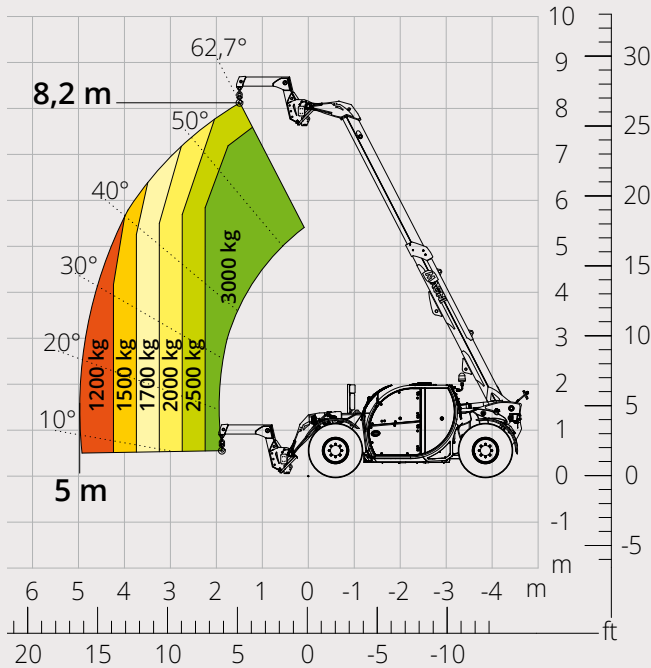


Diagram obciążeń z
MANIPULATOREM DO OPON, 2.500 kg

ATT-06-003

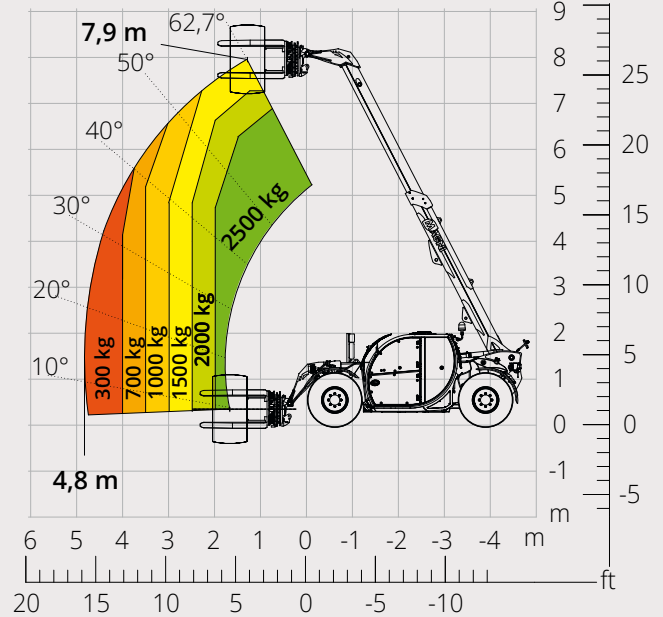


Diagram obciążeń z
PLATFORMĄ STAŁĄ, 250 kg

ATT-01-001

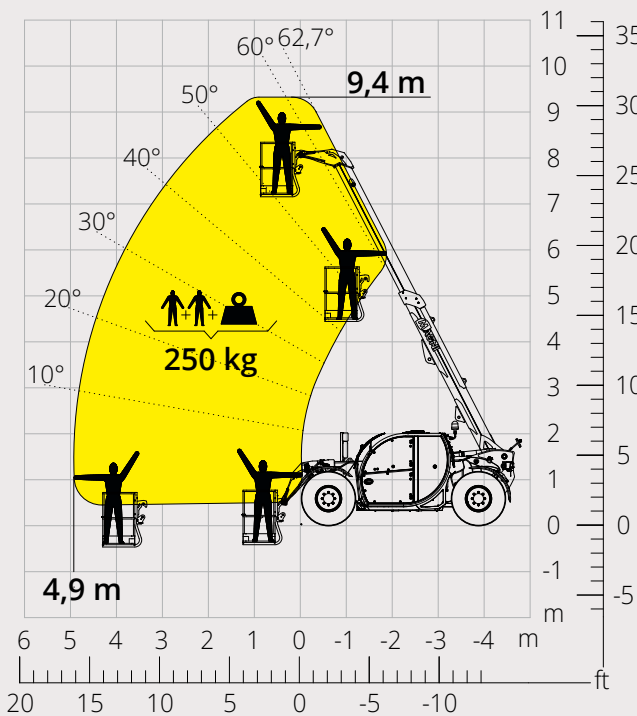


Diagram obciążeń z
PLATFORMĄ OBROTOWĄ ROZSUWANĄ, 250 kg

ATT-01-003

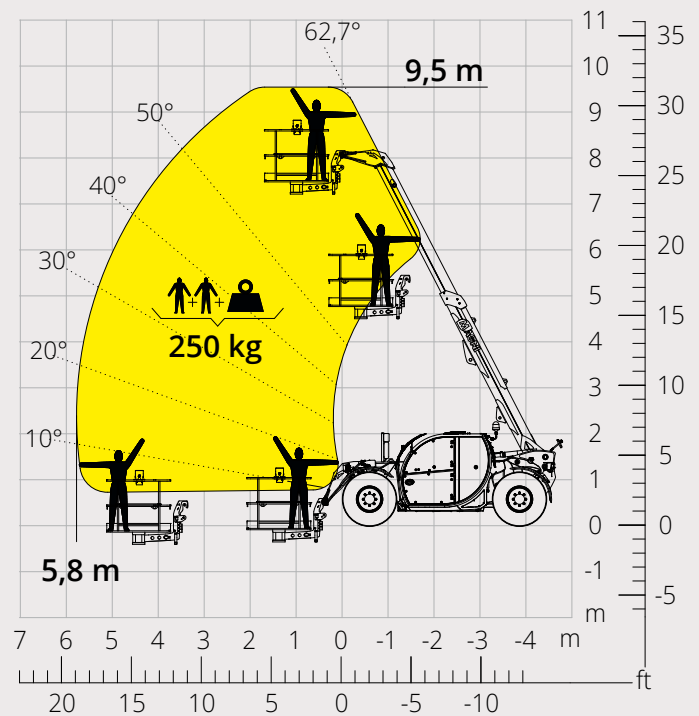
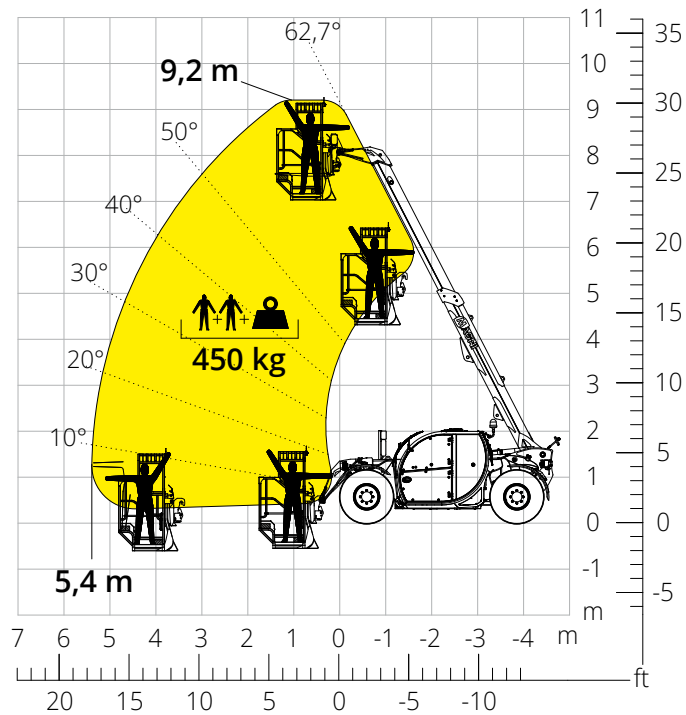


Diagram obciążeń z
**PLATFORMĄ, 450 kg, DO STOSOWANIA
W KOPALNIACH**

ATT-01-027



Opis maszyny	Ładowarki teleskopowe	TH 5.8 P	
	Maksymalny udźwig	5.000 kg	
	Maksymalna wysokość podnoszenia	7,60 m	
	Maksymalna rozpiętość	4,30 m	
Podpory	Typ	-	
Silnik	Model	Deutz TCD 3,6 L4 EDG Stage IIIA	Deutz TCD 3,6 L4 Stage V
	Moc znamionowa	74,4 kW (101,2 KM) przy 2.200 obr./min	
	Maksymalny moment obrotowy	410 Nm przy 1.600 obr./min	
	Pojemność	3,6 l	
	Liczba cylindrów	4 w układzie rzędowym	
	Konfiguracja silnika	Turbodoładowany diesel z bezpośrednim wtryskiem	
	Układ chłodzenia	Płyn chłodzący - intercooler	
Napęd	Typ	Hydrostatyczny	
	Ciśnienie maksymalne	530 barów	
	Skrzynia biegów	Dropbox, 2 prędkości: przód - tył	
Osie i hamulce	Typ	Osie z przekładniami planetarnymi	
	Oś przednia	Skrętna	
	Oś tylna	Wahliwa swobodna	
	Liczba kół napędzanych/skrętnych	4WD - 4WS	
	Tryby skrętu kół	Jedna oś skrętna / dwie osie skrętne / funkcja kraba	
	Hamulec główny	Wielotarczowy w kąpeli olejowej na przedniej i tylnej osi	
	Hamulec postojowy	Hydrauliczny, z ujemnym oddziaływaniem na oś przednią	
	Rozmiary opon	445/65 R22,5	
Osiągi	Maksymalna prędkość przesuwu	35 km/h	
	Zdolność pokonywania wzniesień (na pusto)	53%	
	Promień skrętu (po widłach)	5.010 mm	
Masy	Całkowita na pusto*	8.000 kg	
Pojemność zbiorników i instalacji	Olej napędowy	150 l	
	AdBlue	10 l	
	Olej hydrauliczny	93 l	
	Olej silnikowy	9 l	
	Płyn chłodzący	20 l	
Instalacja hydrauliczna do ruchu	Typ układu	Wykrywanie obciążenia	
	Główna pompa	Zmienny wydatek	
	Maks. przepływ hydrauliczny	90 l/min	
	Maks. przepływ hydrauliczny głowicy wysięgnika	75 l/min	
	Ciśnienie robocze maks.	350 barów	
	Rozdzielacz dla ruchów wysięgnika	Zawór elektroproporcjonalny SIL 2	
Zgodność z normami	Sterowanie ruchem	1 joystick z przyciskiem aktywacji manewru	
	2006/42/WE: Dyrektywa maszynowa UE		
	2016/1628: Rozporządzenie UE dotyczące emisji silników spalinowych (etap V)		
	EN 1459-X: Dotycząca wymogów bezpieczeństwa wózków jezdniowych podnośnikowych ze zmiennym wysięgiem		
	EN 280-1/EN 280-2: Normy dotyczące podestów ruchomych przejezdnych (jeśli dostępne)		
ROPS/FOPS poziom 2: dotycząca norm dla struktur ochronnych			

Dane zawarte w tej broszurze mają charakter informacyjny i mogą ulec zmianie bez wcześniejszego powiadomienia. Wszystkie zdjęcia mają charakter poglądowy i mogą nie odzwierciedlać dokładnie rzeczywistego wyglądu produktu.

**Podana masa odnosi się do pojazdu bez obciążenia z wyposażeniem standardowym i może się różnić w zależności od wybranej konfiguracji.*

Standardowa konfiguracja maszyny obejmuje następujące elementy:

KABINA

- Fotel komfortowy z regulowanym zagłówkiem
- Regulowana kolumna kierownicy
- Analogowy joystick
- Regulowana roleta przeciwsłoneczna
- Ogrzewanie
- Klimatyzacja
- Radio FM/AM z łącznością USB i Bluetooth
- Ambientowe oświetlenie LED
- Złącza USB typu A i typu C (5 V)

INFORMACJE W CZASIE RZECZYWISTYM

- Ekran dotykowy, 7"
- MCTS – Magni Combi Touch System – oprogramowanie pokładowe
- Automatyczny system rozpoznawania narzędzi RFID
- LMI – wskaźnik momentu obciążenia
- LLD – schemat obciążenia na żywo
- Zintegrowana diagnostyka pokładowa i zdalna

DANE TECHNICZNE

- Standardowe szybkozłącze
- Zaawansowany trzyliniowy system magistrali CAN
- Automatyczne wyrównywanie kół przednich i tylnych
- Automatyczny hamulec postojowy
- Mechaniczny wyłącznik akumulatora w komorze silnika
- Układ elektryczny: 24 V – IP67

OBSŁUGA SERWISOWA

- Gwarancja: 24 miesiące/2.000 godzin