

TH

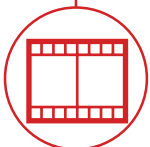
4,5.19



BUDOWNICTWO



LOGISTYKA



WYDARZENIA
I FILM



TH

4,5.19



KABINA

Najlepsze w swojej klasie
bezpieczeństwo i widoczność



WYDAJNOŚĆ

Nieźródnana efektywność
podnoszenia

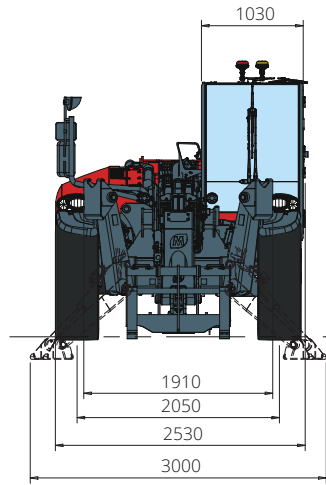


SCHEMAT OBCIĄŻENIA NA ŻYWO

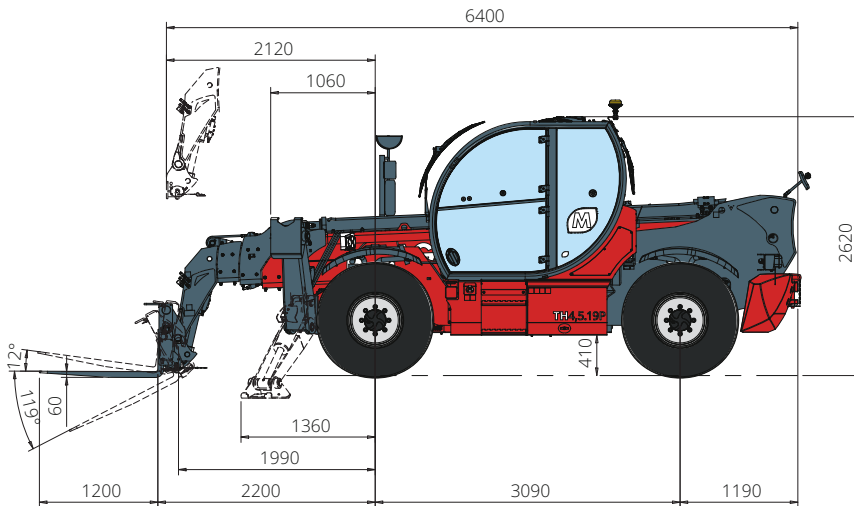
Dwa dynamiczne diagramy
obciążeń w czasie rzeczywistym

TH 4,5.19

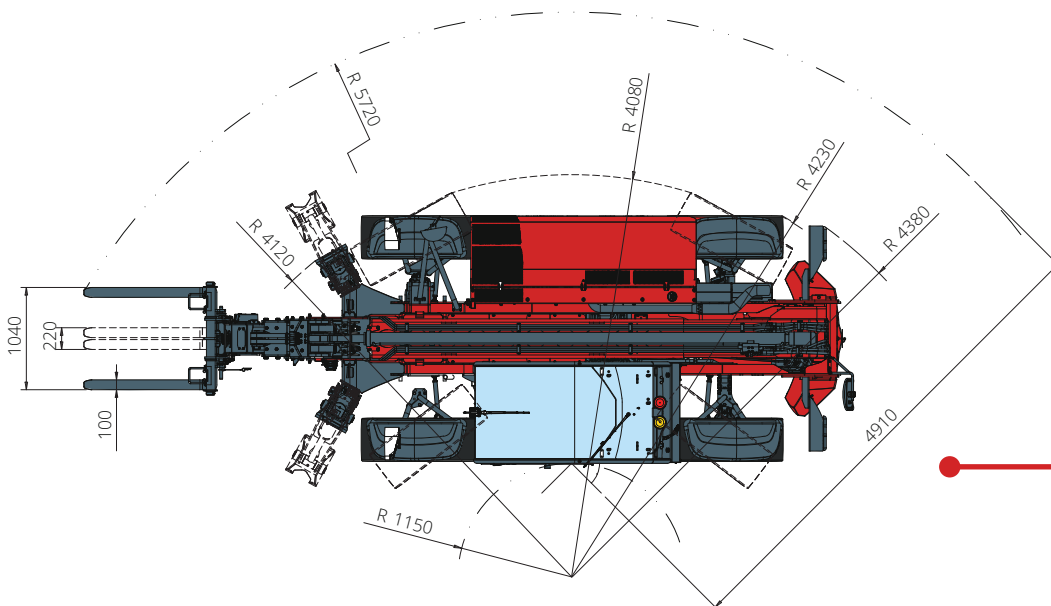
WYMIARY (mm)



Widok
Z PRZODU



Widok
Z BOKU



Widok
Z GÓRY

Diagram obciążeń z
CAŁKOWICIE ROZSUNIĘTYMI PODPORAMI
ATT-03-042

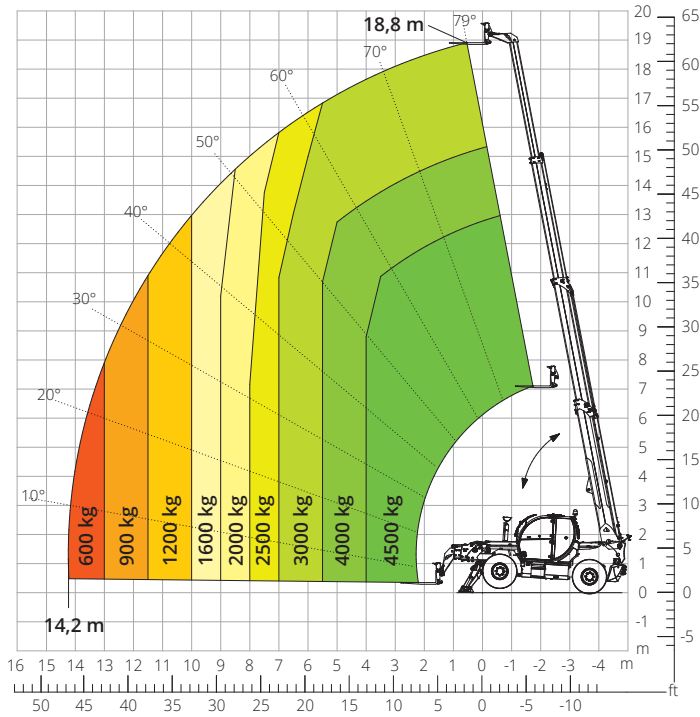


Diagram obciążeń
OSPRZĘT PRZEDNI, NA KOŁACH
ATT-03-042

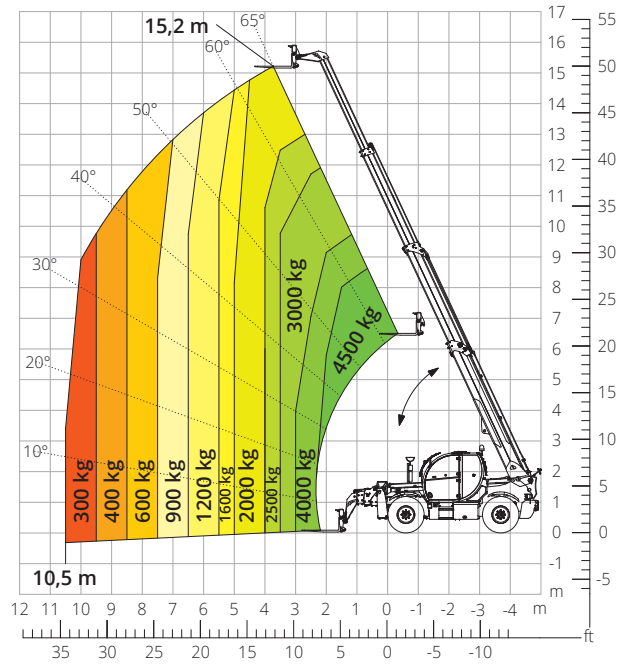


Diagram obciążeń z
WCIĄGARKĄ, 3.500 kg
ATT-02-002

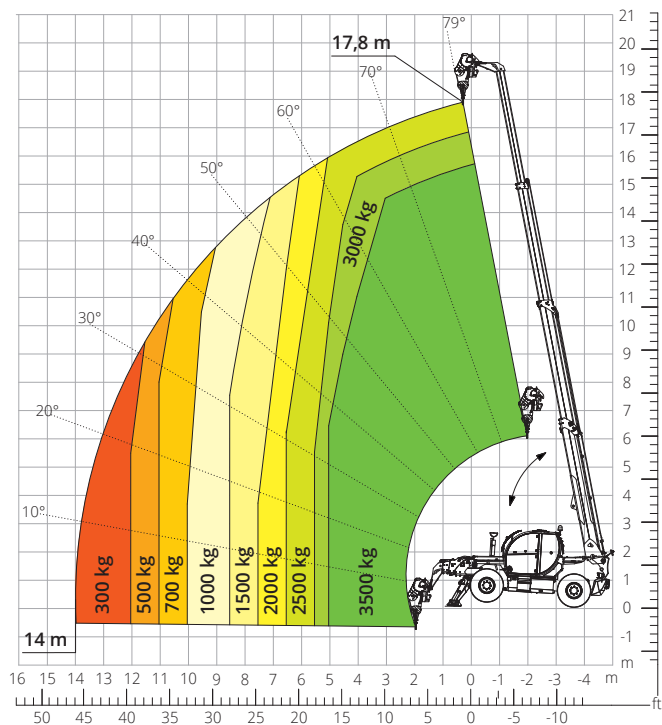


Diagram obciążeń z
WCIĄGARKĄ, 5.000 kg
ATT-02-019

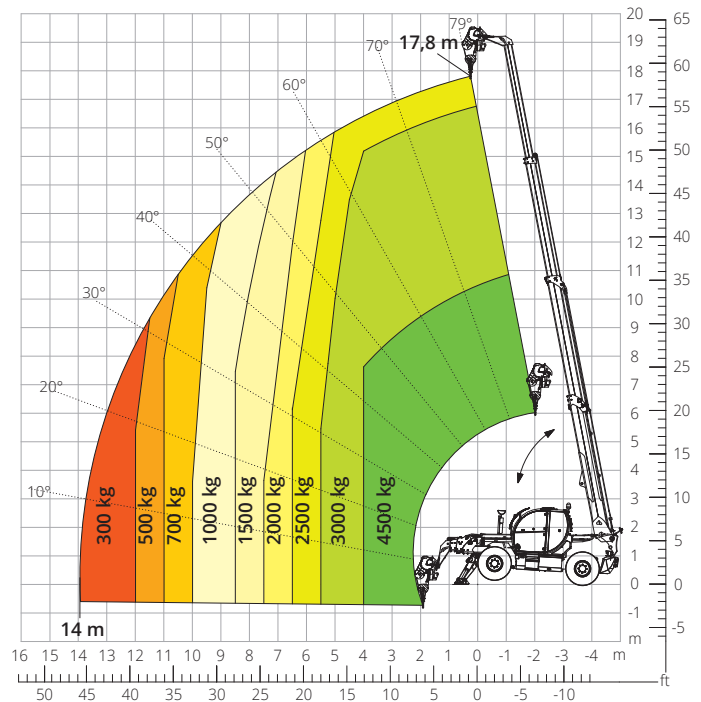


Diagram obciążeń z
ŻURAWIEM Z WCIĄGARKĄ, 1.500 kg

ATT-04-011

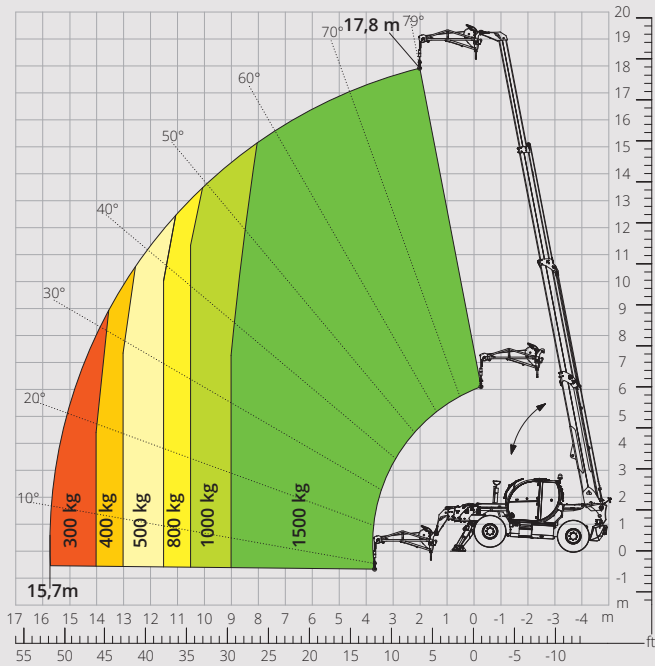


Diagram obciążeń z
ŻURAWIEM Z WCIĄGARKĄ, 2.000 kg

ATT-04-015

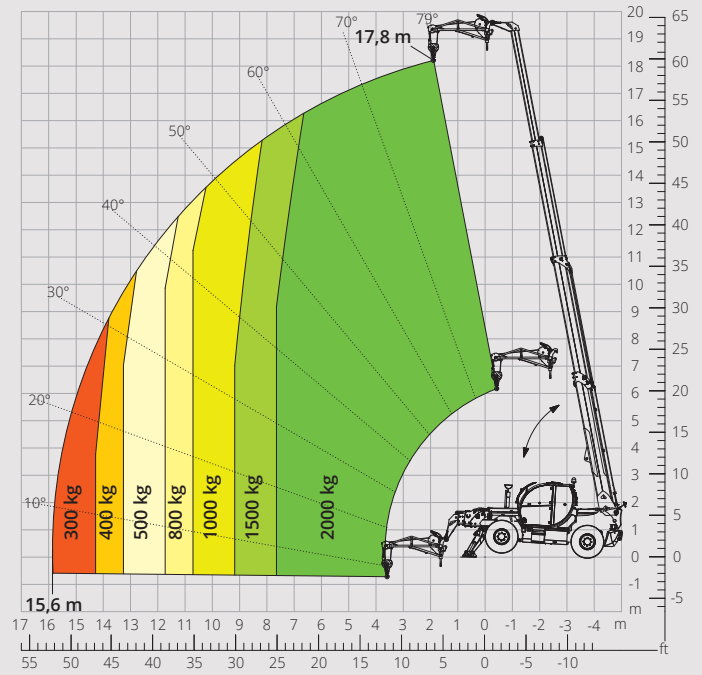


Diagram obciążeń z
ŻURAWIEM, 2.000 kg

ATT-04-013

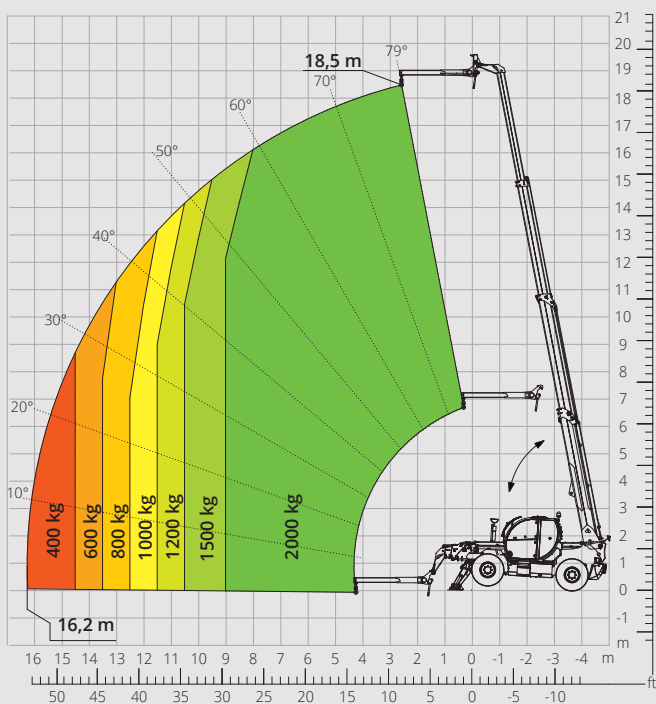


Diagram obciążeń z
HAKIEM, 5.000 kg

ATT-05-014

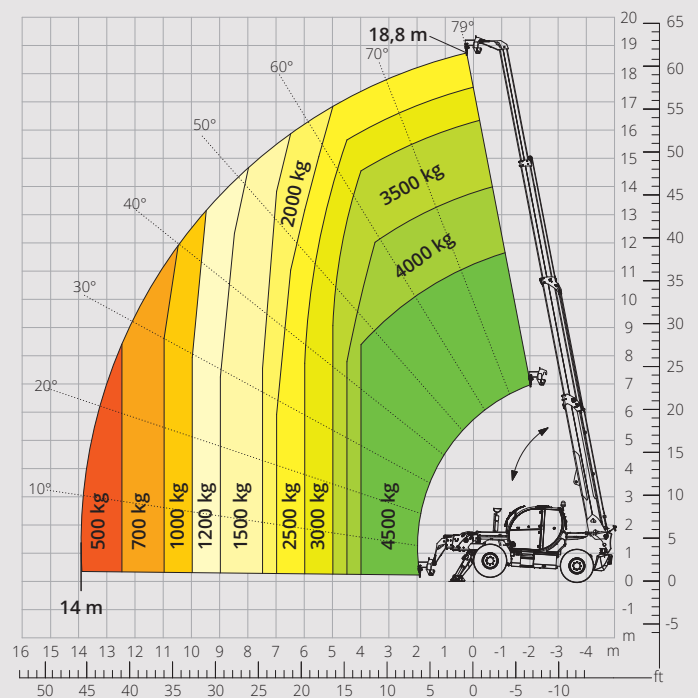


Diagram obciążeń z
PLATFORMĄ OBROTOWĄ ROZSUWANĄ,
1.000 kg
 ATT-01-016

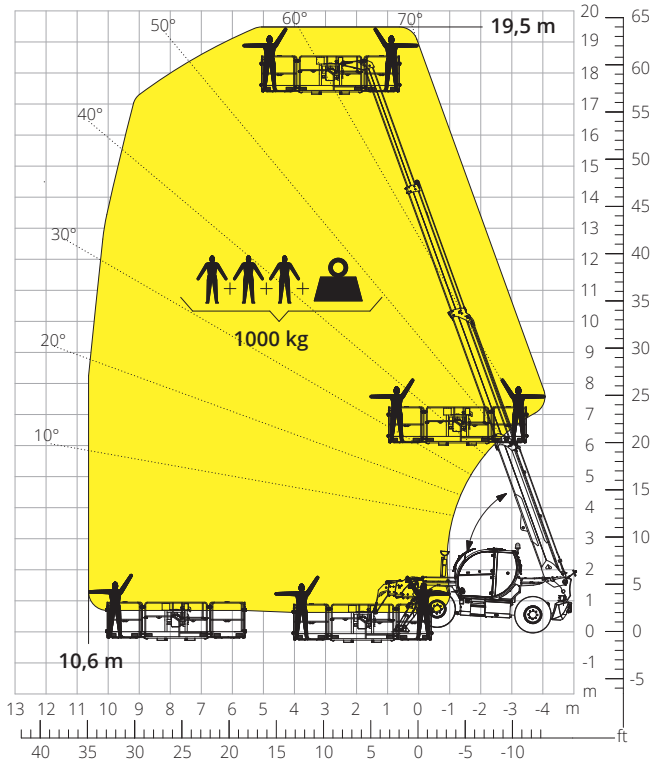


Diagram obciążeń z
PLATFORMĄ OBROTOWĄ
NIEROZSUWANĄ, 250 kg
 ATT-01-003

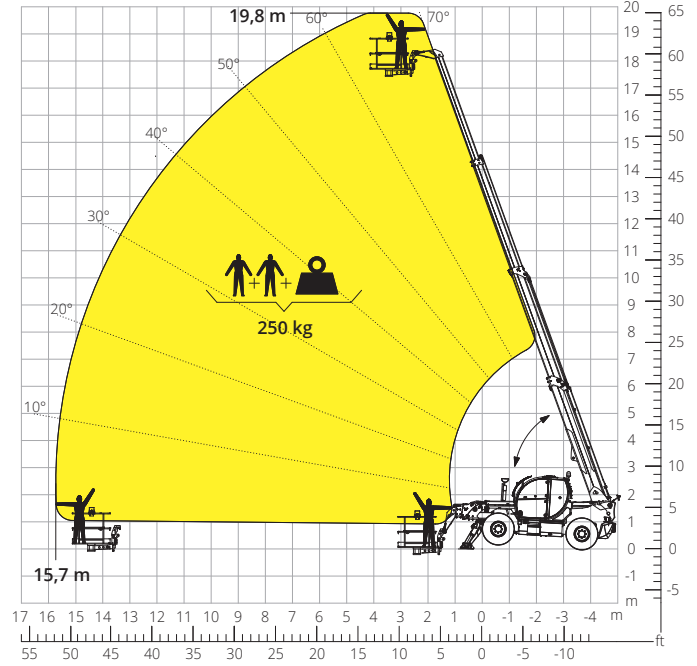


Diagram obciążeń z
PLATFORMĄ STAŁĄ, 250 kg
 AT-01-001

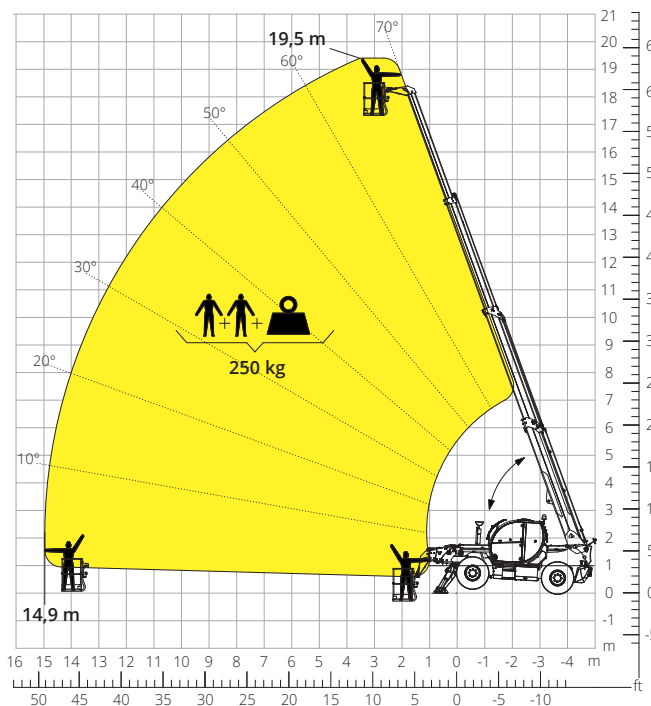
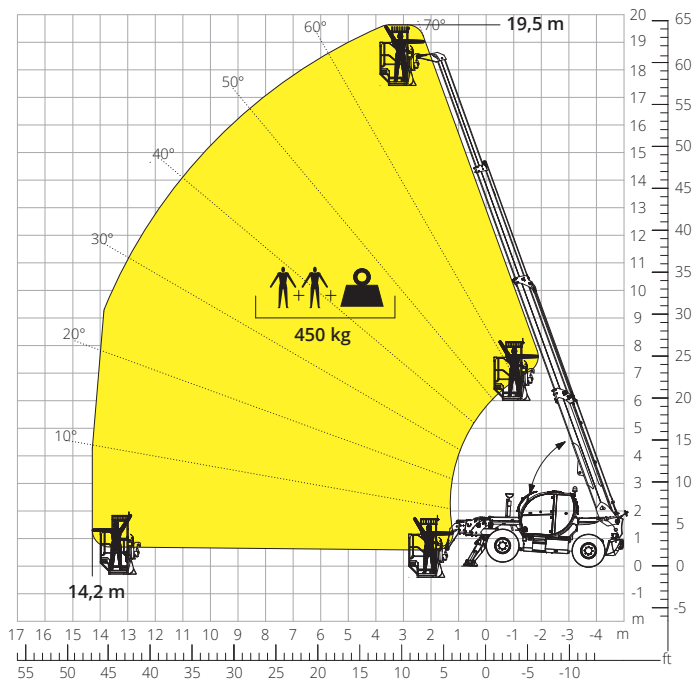


Diagram obciążeń z
PLATFORMĄ, 450 kg, DO STOSOWANIA
W KOPALNIACH
 ATT-01-027



| | | | |
|------------------------------------------------------------|-----------------------------------------------------------------------------------------------------|-----------------------------------------------------------|---------------------------------|
| Opis maszyny | Podnośnik teleskopowy | TH 4,5.19 | |
| | Maksymalny udźwig | 4,500 kg | |
| | Maksymalna wysokość podnoszenia | 18,80 m | |
| | Maksymalna rozpiętość | 14,20 m | |
| Podpory | Typ | Obracanie | |
| Silnik | Model | Deutz TCD 3,6 L4 EDG - Stage IIIA | Deutz TCD 3,6 L4 Stage V |
| | Moc znamionowa | 55,4 kW (75,3 KM) przy 2.200 obr./min | |
| | Maksymalny moment obrotowy | 405 Nm przy 1.300 obr./min | |
| | Pojemność | 3,6 l | |
| | Liczba cylindrów | 4 w układzie rzędowym | |
| | Konfiguracja silnika | Turbodoładowany diesel z bezpośrednim wtryskiem | |
| | Układ chłodzenia | Płyn chłodzący – intercooler | |
| Napęd | Typ | Hydrostatyczny | |
| | Ciśnienie maksymalne | 530 barów | |
| | Skrzynia biegów | Dropbox, 2 prędkości: przód – tył | |
| Osie i hamulce | Typ | Osie z przekładniami planetarnymi | |
| | Oś przednia | Wahliwa i skrętna, z poziomowaniem, +/- 8° | |
| | Oś tylna | Wahliwa i skrętna, z hydrauliczną blokadą | |
| | Przesuw boczny | 4WD – 4WS | |
| | Liczba kół skrętnych | Jedna oś skrętna / dwie osie skrętne / funkcja kraba | |
| | Tryby skrętu | Wielotarczowy w kąpeli olejowej na przedniej i tylnej osi | |
| | Hamulec główny | Hydrauliczny, z ujemnym oddziaływaniem na oś przednią | |
| | Hamulec postojowy | 445/65 R22,5 | |
| Osiągi | Rozmiary opon | 25 km/h | |
| | Promień skrętu (po oponach) | 58% | |
| | Promień skrętu wideł | 5.720 mm | |
| Masy | Całkowita na pusto* | 12 700 kg | |
| Pojemność zbiorników i instalacji | Olej napędowy | 200 l | |
| | AdBlue | - | |
| | Olej hydrauliczny | 93 l | |
| | Olej silnikowy | 9 l | |
| | Płyn chłodzący | 20 l | |
| Instalacja hydrauliczna do ruchu | Typologia instalacji | Wykrywanie obciążenia | |
| | Pompa główna | Zmienny wydatek | |
| | Maks. przepływ hydrauliczny | 90 l/min | |
| | Maks. przepływ hydrauliczny głowicy wysięgnika | 75 l/min | |
| | Ciśnienie robocze maks. | 350 barów | |
| | Rozdzielacz dla ruchów wysięgnika | Zawór elektroproporcjonalny SIL 2 | |
| | Sterowaniem ruchem | 1 joystick z przyciskiem aktywacji manewru | |
| Zgodność z normami | 2006/42/WE: Dyrektywa maszynowa UE | | |
| | 2016/1628: Rozporządzenie UE dotyczące emisji silników spalinowych (etap V) | | |
| | EN 1459-X: Dotycząca wymogów bezpieczeństwa wózków jezdniowych podnośnikowych ze zmiennym wysięgiem | | |
| | EN 280-1/EN 280-2: Normy dotyczące podestów ruchomych przejezdnych (jeśli dostępne) | | |
| ROPS/FOPS poziom 2: dotycząca norm dla struktur ochronnych | | | |

Dane zawarte w tej broszurze mają charakter informacyjny i mogą ulec zmianie bez wcześniejszego powiadomienia. Wszystkie zdjęcia mają charakter poglądowy i mogą nie odzwierciedlać dokładnie rzeczywistego wyglądu produktu.

**Podana masa odnosi się do pojazdu bez obciążenia z wyposażeniem standardowym i może się różnić w zależności od wybranej konfiguracji.*

Standardowa konfiguracja maszyny obejmuje następujące elementy:

KABINA

- Fotel komfortowy z regulowanym zagłówkiem
- Regulowana kolumna kierownicy
- Analogowy joystick
- Regulowana roleta przeciwsłoneczna
- Ogrzewanie
- Ambientowe oświetlenie LED
- Złącza USB typu A i typu C (5 V)

INFORMACJE W CZASIE RZECZYWISTYM

- Ekran dotykowy, 7"
- MCTS – Magni Combi Touch System – oprogramowanie pokładowe
- Automatyczny system rozpoznawania narzędzi RFID
- LMI – wskaźnik momentu obciążenia
- LLD – schemat obciążenia na żywo
- Zintegrowana diagnostyka pokładowa i zdalna

DANE TECHNICZNE

- Standardowe szybkozłącze
- Zaawansowany trzyliniowy system magistrali CAN
- Automatyczne wyrównywanie kół przednich i tylnych
- Automatyczny hamulec postojowy
- Mechaniczny wyłącznik akumulatora w komorze silnika
- Układ elektryczny: 24 V – IP67

OBSŁUGA SERWISOWA

- Gwarancja: 24 miesiące/2 000 godzin