

TH

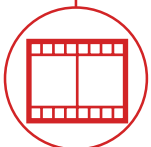
4,5.15 P



BUDOWNICTWO



LOGISTYKA



WYDARZENIA
I FILM



TH
4,5.15 P



KABINA

Najlepsze w swojej klasie
bezpieczeństwo i widoczność



WYDAJNOŚĆ

Niezrównana efektywność
podnoszenia

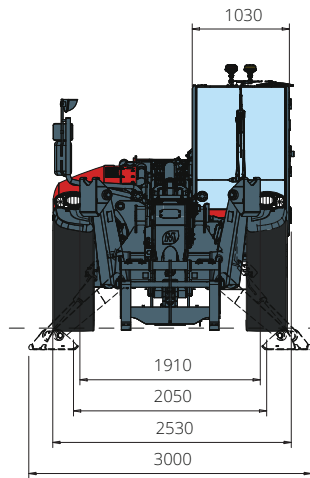


SCHEMAT OBCIĄŻENIA NA ŻYWO

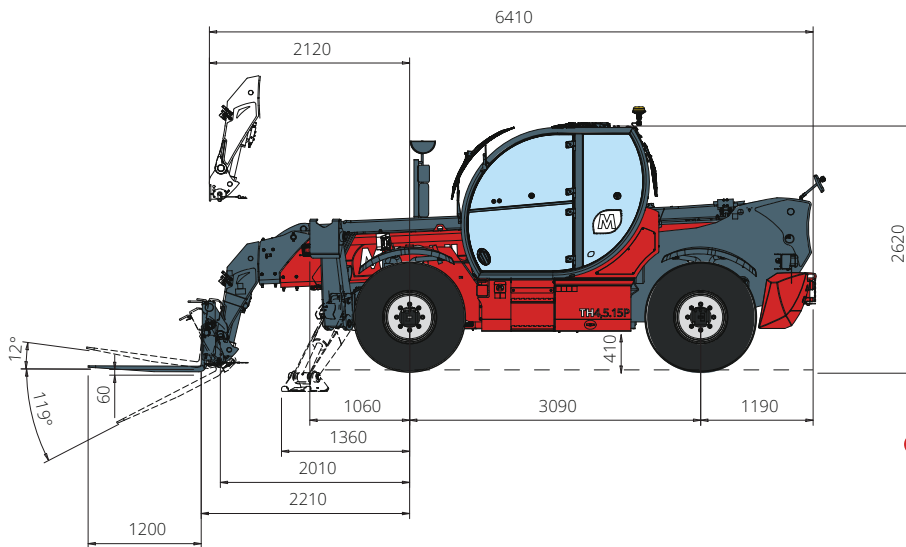
Dwa dynamiczne diagramy
obciążeń w czasie rzeczywistym

TH 4,5.15 P

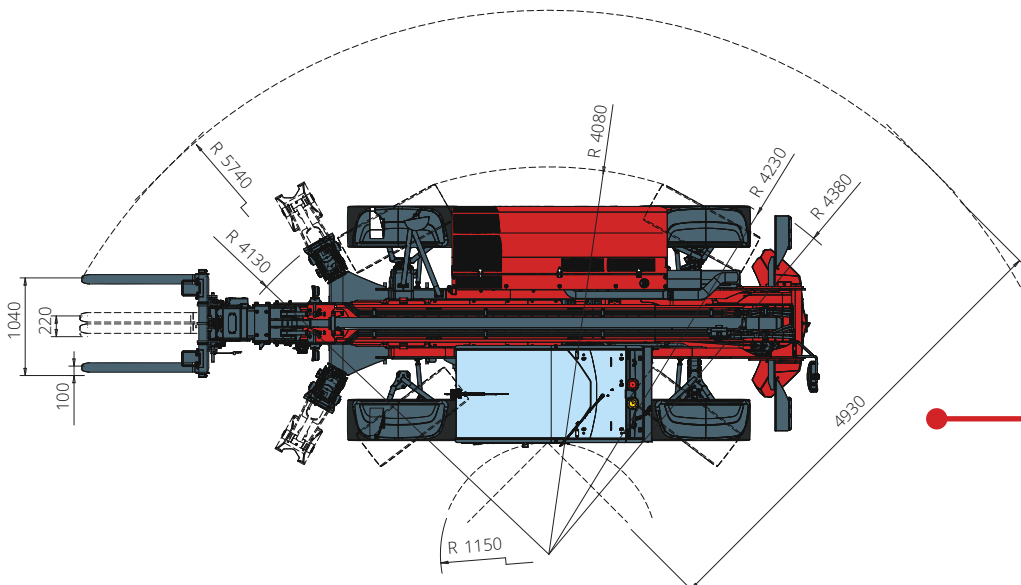
WYMIARY (mm)



**Widok
Z PRZODU**



**Widok
Z BOKU**



**Widok
Z GÓRY**

Diagram obciążeń z
**CAŁKOWICIE ROZSUNIĘTYMI
PODPORAMI**
ATT-03-042

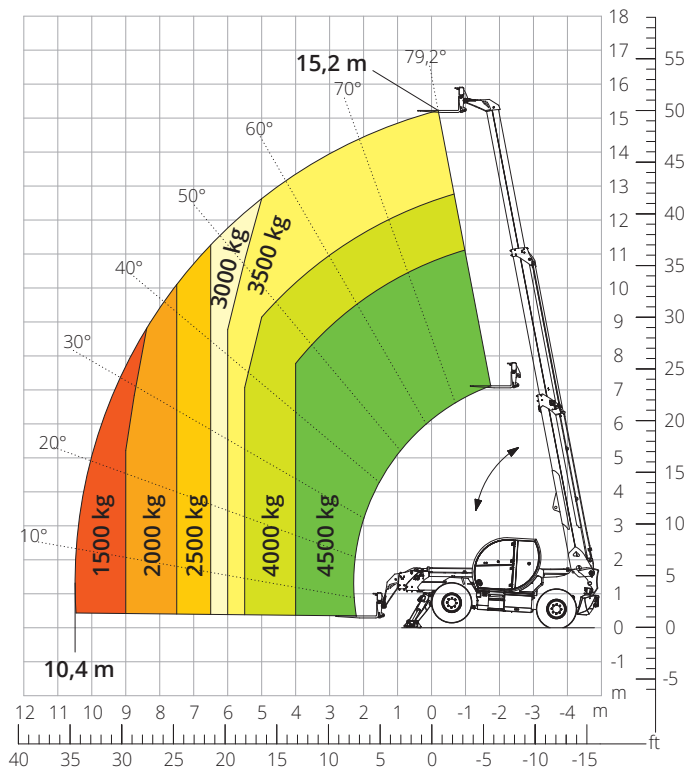


Diagram obciążeń
OSPRZĘT PRZEDNI, NA KOŁACH

ATT-03-042

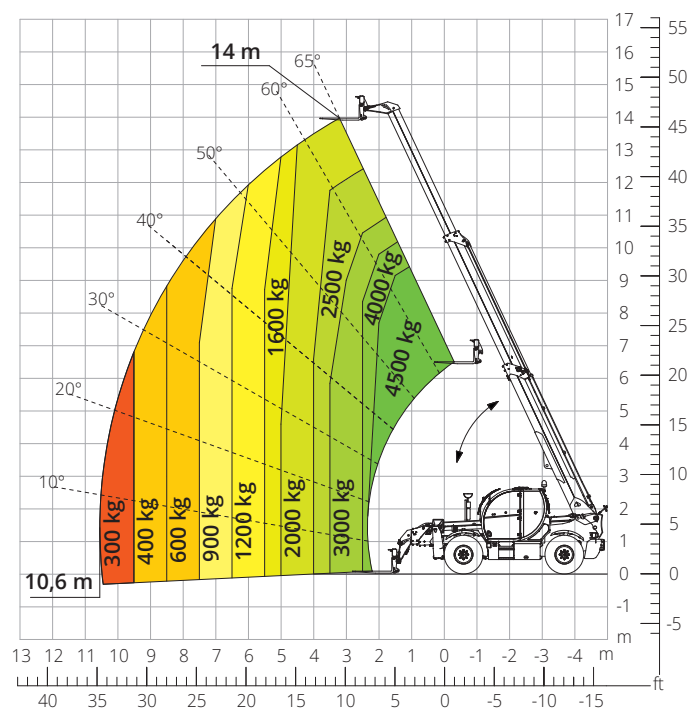


Diagram obciążeń z
WCIĄGARKĄ, 5.000 kg
ATT-02-019

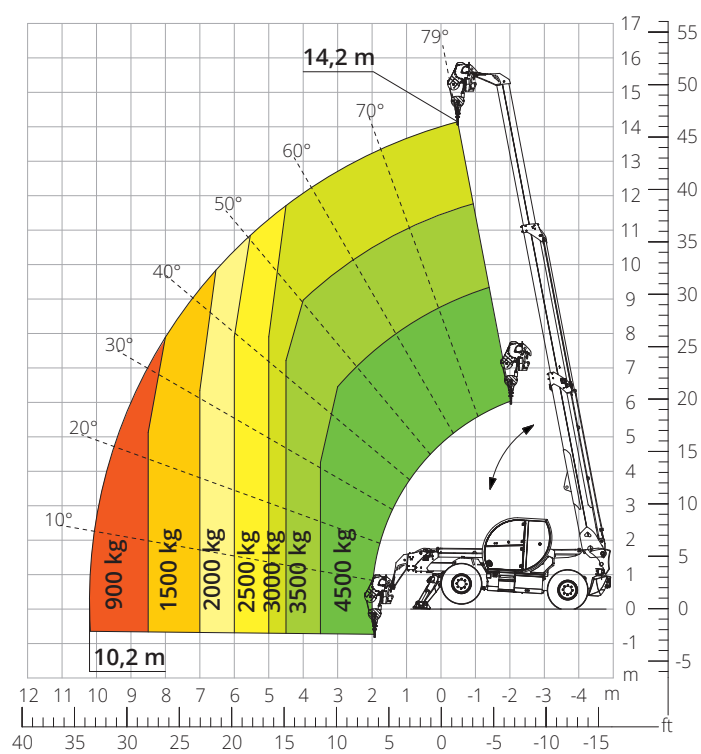


Diagram obciążeń z
ŻURAWIKIEM Z WCIĄGARKĄ, 1.500 kg

ATT-04-011

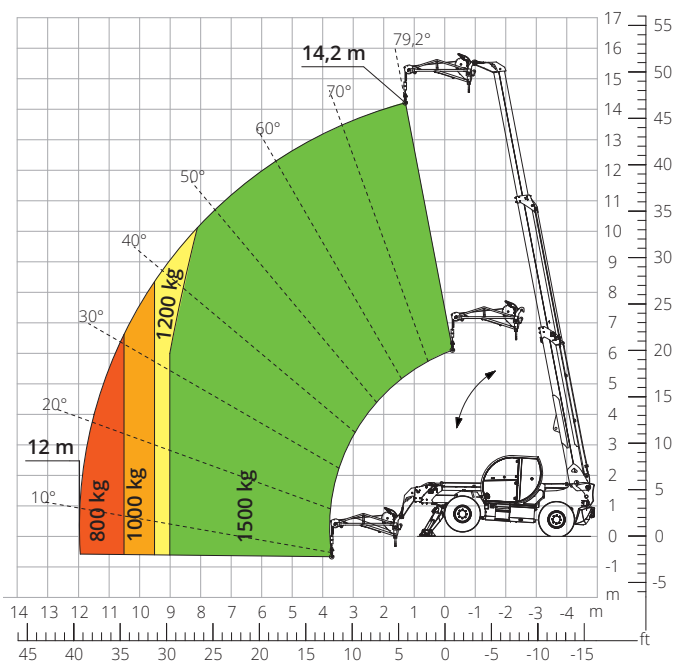


Diagram obciążeń z
ŻURAWIEM, 2.000 kg
ATT-04-013

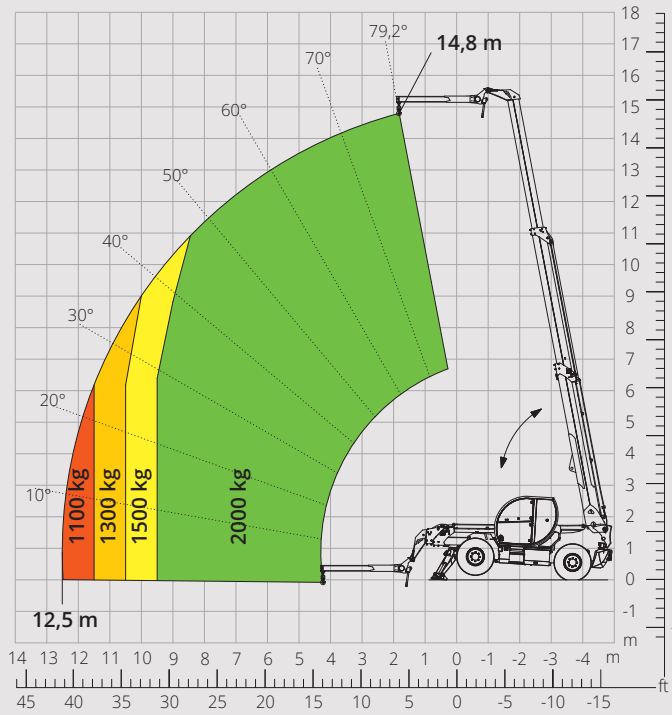


Diagram obciążeń z
HAKIEM, 5.000 kg
ATT-05-014

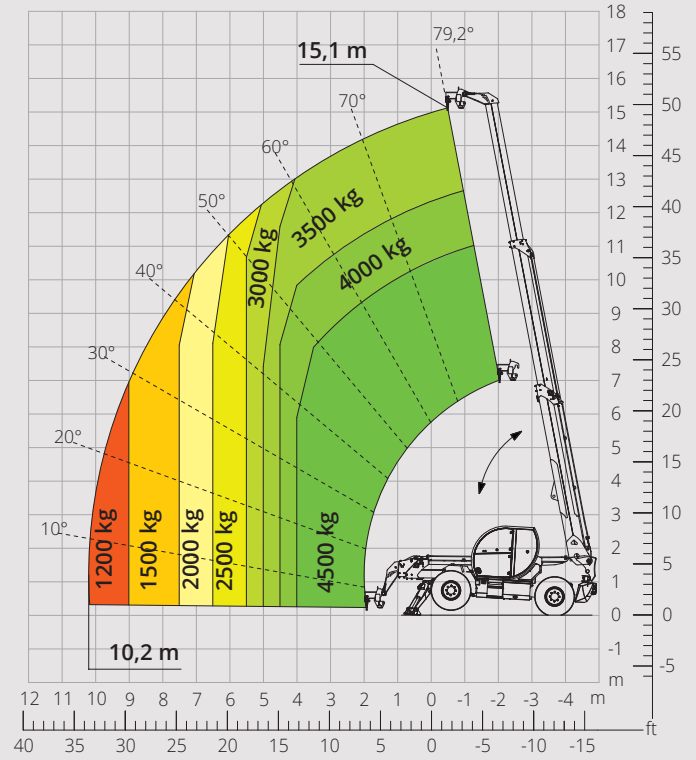


Diagram obciążeń z
**PLATFORMĄ OBROTOWĄ ROZSUWANĄ,
500 kg**
ATT-01-007

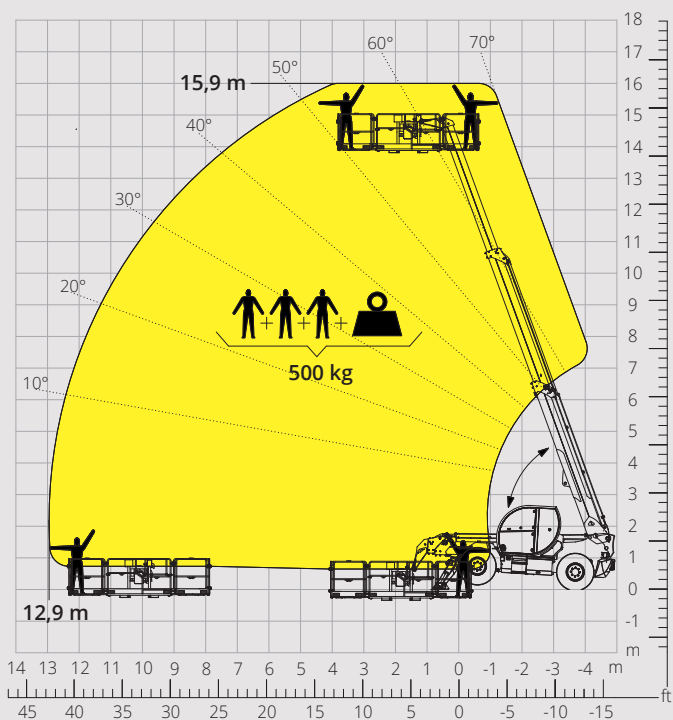


Diagram obciążeń z
**PLATFORMĄ OBROTOWĄ ROZSUWANĄ,
1.000 kg**
ATT-01-016

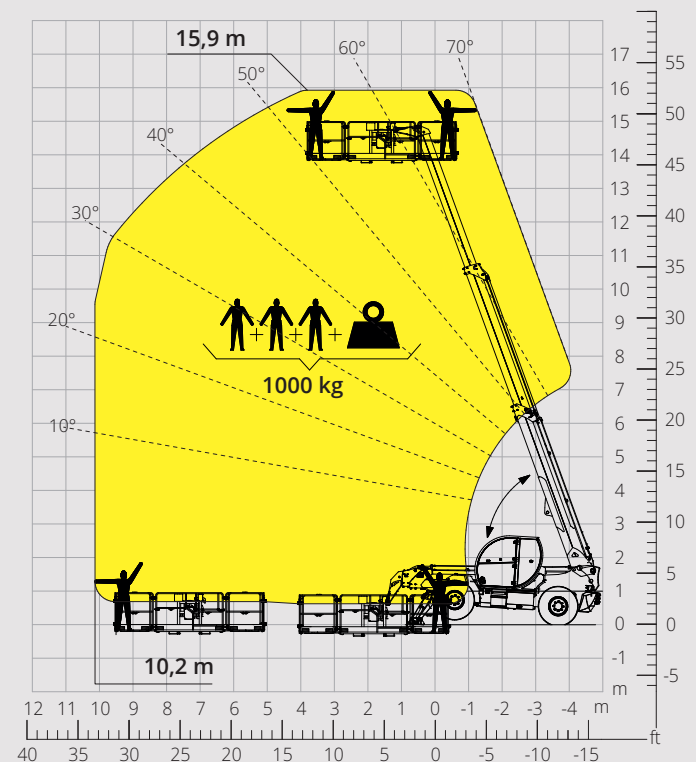


Diagram obciążeń z
PLATFORMĄ STAŁĄ, 250 kg
AT-01-001

Diagram obciążeń z
**PLATFORMĄ OBROTOWĄ
NIEROZSUWANĄ, 250 kg**
AT-01-003

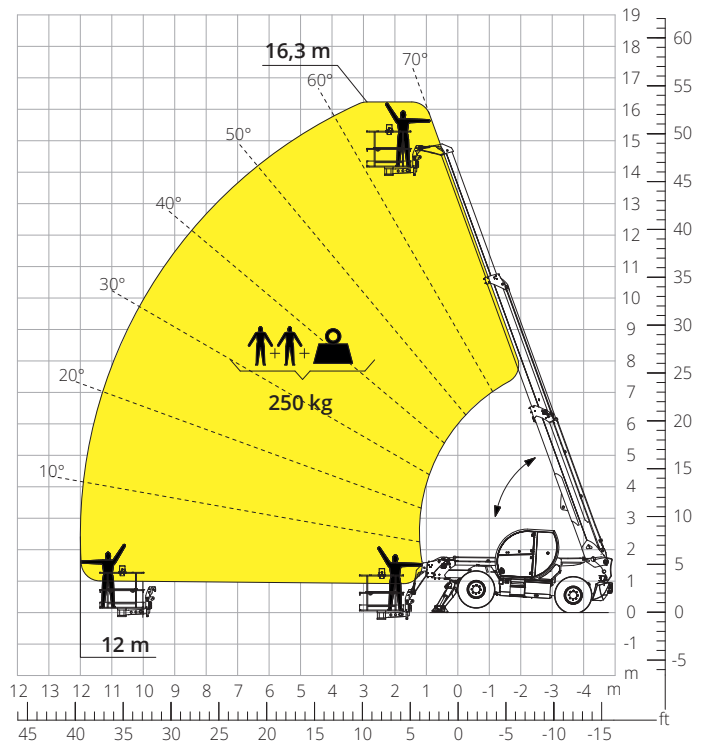
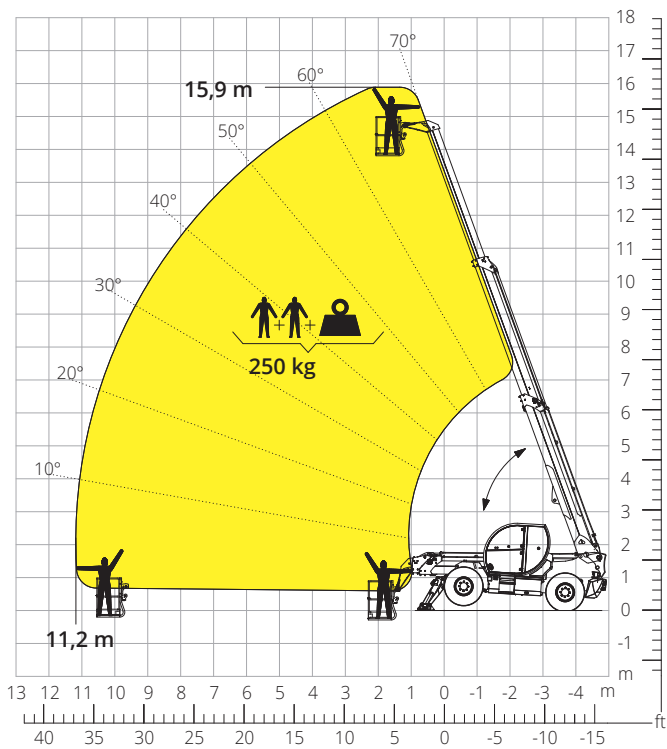
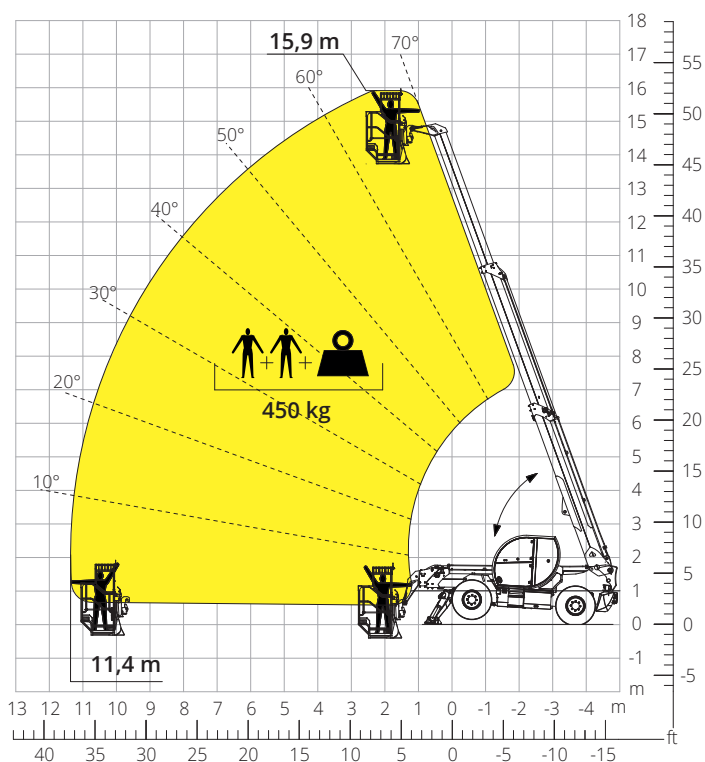


Diagram obciążeń z
**PLATFORMĄ, 450 kg, DO STOSOWANIA
W KOPALNIACH**
AT-01-027



Opis maszyny	Podnośnik teleskopowy	TH 4,5.15 P	
	Maksymalny udźwig	4.500 kg	
	Maksymalna wysokość podnoszenia	15,20 m	
	Maksymalna rozpiętość	10,40 m	
Podpory	Typ	Obracanie	
Silnik	Model	Deutz TCD 3,6 L4 EDG - Stage IIIA	Deutz TCD 3,6 L4 Stage V
	Moc znamionowa	74,4 kW (101,2 KM) przy 2.200 obr./min	
	Maksymalny moment obrotowy	410 Nm przy 1.600 obr./min	
	Pojemność	3,6 l	
	Liczba cylindrów	4 w układzie rzędowym	
	Konfiguracja silnika	Turbodoładowany diesel z bezpośrednim wtryskiem	
	Układ chłodzenia	Płyn chłodzący - intercooler	
Napęd	Typ	Hydrostatyczny	
	Ciśnienie maksymalne	530 barów	
	Skrzynia biegów	Dropbox, 2 prędkości: przód - tył	
Osie i hamulce	Typ	Osie z przekładniami planetarnymi	
	Oś przednia	Wahliwa i skrętna, z poziomowaniem, +/- 8°	
	Oś tylna	Wahliwa i skrętna, z hydrauliczną blokadą	
	Przesuw boczny	4WD - 4WS	
	Liczba kół skrętnych	Jedna oś skrętna / dwie osie skrętne / funkcja kraba	
	Tryby skrętu	Wielotarczowy w kąpeli olejowej na przedniej i tylnej osi	
	Hamulec główny	Hydrauliczny, z ujemnym oddziaływaniem na oś przednią	
	Hamulec postojowy	445/65 R22,5	
Osiągi	Rozmiary opon	35 km/h	
	Promień skrętu (po oponach)	61%	
	Promień skrętu wideł	5.740 mm	
Masy	Całkowita na pusto*	12 200 kg	
Pojemność zbiorników i instalacji	Olej napędowy	200 l	
	AdBlue	10 l	
	Olej hydrauliczny	93 l	
	Olej silnikowy	9 l	
	Płyn chłodzący	20 l	
Instalacja hydrauliczna do ruchu	Typologia instalacji	Wykrywanie obciążenia	
	Pompa główna	Zmienny wydatek	
	Maks. przepływ hydrauliczny	120 l/min	
	Maks. przepływ hydrauliczny głowicy wysięgnika	75 l/min	
	Ciśnienie robocze maks.	350 barów	
	Rozdzielacz dla ruchów wysięgnika	Zawór elektroproporcjonalny SIL 2	
	Sterowaniem ruchem	1 joystick z przyciskiem aktywacji manewru	
Zgodność z normami	2006/42/WE: Dyrektywa maszynowa UE		
	2016/1628: Rozporządzenie UE dotyczące emisji silników spalinowych (etap V)		
	EN 1459-X: Dotycząca wymogów bezpieczeństwa wózków jezdniowych podnośnikowych ze zmiennym wysięgiem		
	EN 280-1/EN 280-2: Normy dotyczące podestów ruchomych przejezdnych (jeśli dostępne)		
	ROPS/FOPS poziom 2: dotycząca norm dla struktur ochronnych		

Dane zawarte w tej broszurze mają charakter informacyjny i mogą ulec zmianie bez wcześniejszego powiadomienia.

Wszystkie zdjęcia mają charakter poglądowy i mogą nie odzwierciedlać dokładnie rzeczywistego wyglądu produktu.

**Podana masa odnosi się do pojazdu bez obciążenia z wyposażeniem standardowym i może się różnić w zależności od wybranej konfiguracji.*

Standardowa konfiguracja maszyny obejmuje następujące elementy:

KABINA

- Fotel komfortowy z regulowanym zagłówkiem
- Regulowana kolumna kierownicy
- Analogowy joystick
- Regulowana roleta przeciwsłoneczna
- Ogrzewanie
- Klimatyzacja
- Radio FM/AM z łącznością USB i Bluetooth
- Ambientowe oświetlenie LED
- Złącza USB typu A i typu C (5 V)

INFORMACJE W CZASIE RZECZYWISTYM

- Ekran dotykowy, 7"
- MCTS – Magni Combi Touch System – oprogramowanie pokładowe
- Automatyczny system rozpoznawania narzędzi RFID
- LMI – wskaźnik momentu obciążenia
- LLD – schemat obciążenia na żywo
- Zintegrowana diagnostyka pokładowa i zdalna

DANE TECHNICZNE

- Standardowe szybkozłącze
- Przygotowanie do platformy
- Zaawansowany trzyliniowy system magistrali CAN
- Automatyczny system poziomowania podpór
- Automatyczne wyrównywanie kół przednich i tylnych
- Automatyczny hamulec postojowy
- Mechaniczny wyłącznik akumulatora w komorze silnika
- Układ elektryczny: 24 V – IP67

OBSŁUGA SERWISOWA

- Gwarancja: 24 miesiące/2.000 godzin