

TH

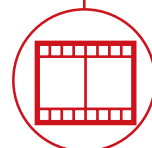
3,5.9



BUDOWNICTWO



LOGISTYKA



WYDARZENIA
I FILM



TH
3,5.9



KABINA

Najlepsze w swojej klasie
bezpieczeństwo i widoczność



WYDAJNOŚĆ

Niezrównana efektywność
podnoszenia

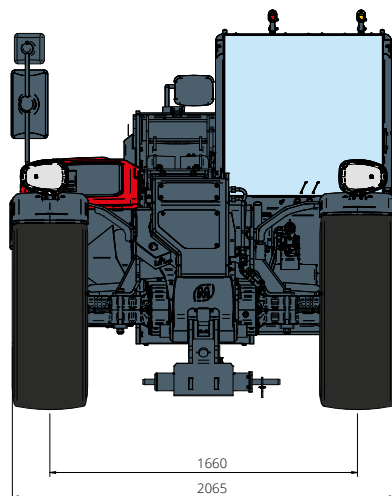


SCHEMAT OBCIĄŻENIA NA ŻYWO

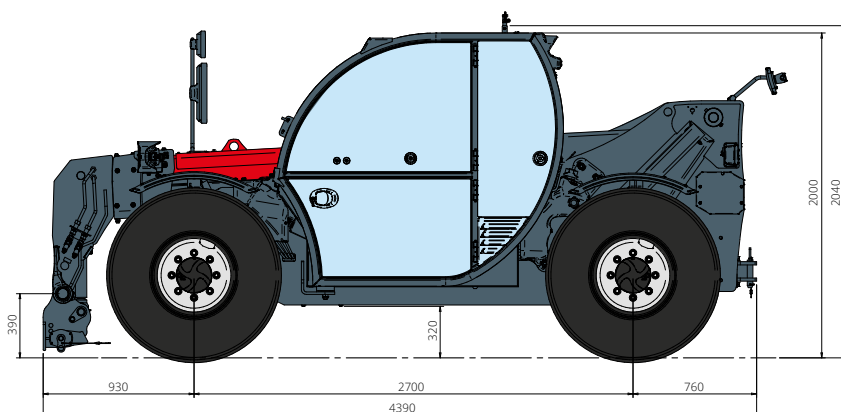
Dwa dynamiczne diagramy
obciążeń w czasie rzeczywistym

TH
3,5.9

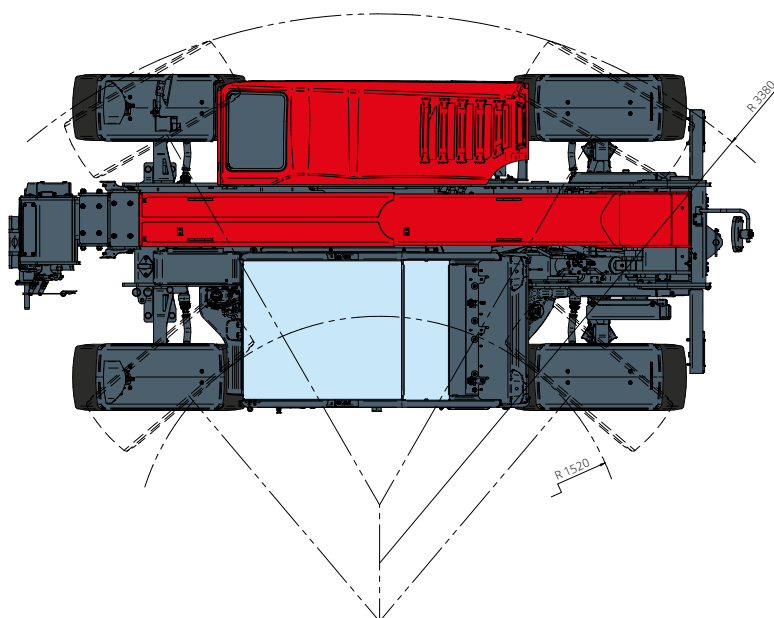
WYMIARY (mm)



**Widok
Z PRZODU**



**Widok
Z BOKU**



**Widok
Z GÓRY**

Diagram obciążeń
OSPRZĘT PRZEDNI, NA KOŁACH

ATT-03-039

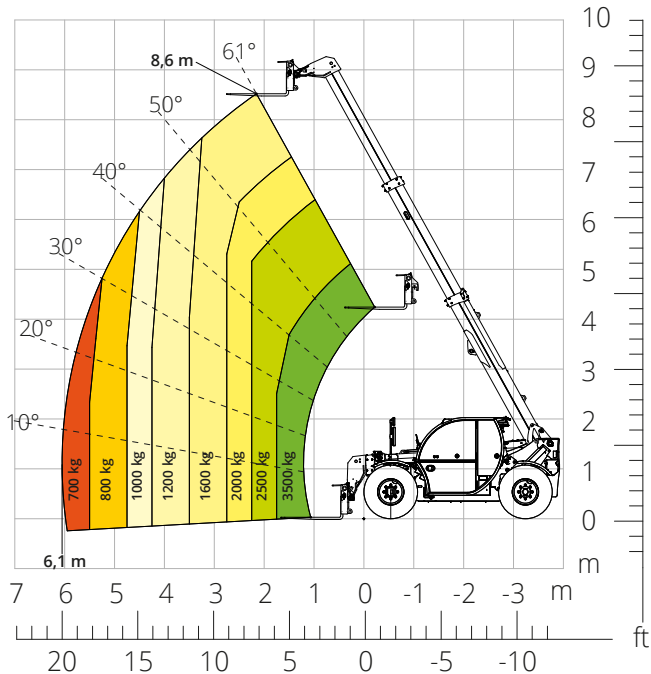


Diagram obciążeń z
ŻURAWIKIEM, 2.000 kg

ATT-04-013

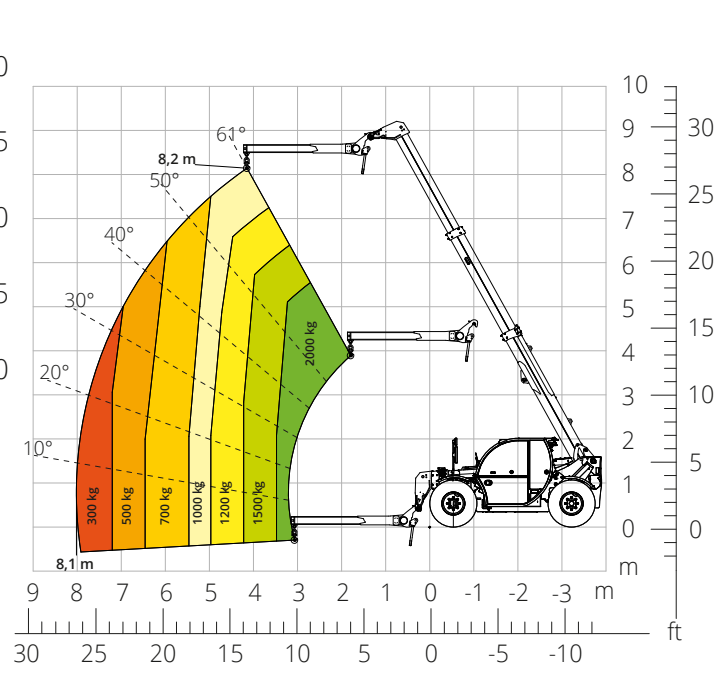


Diagram obciążeń z
**ŻURAWIKIEM TYPU „ŁABĘDZIA SZYJA”
3.000 kg**

ATT-04-023

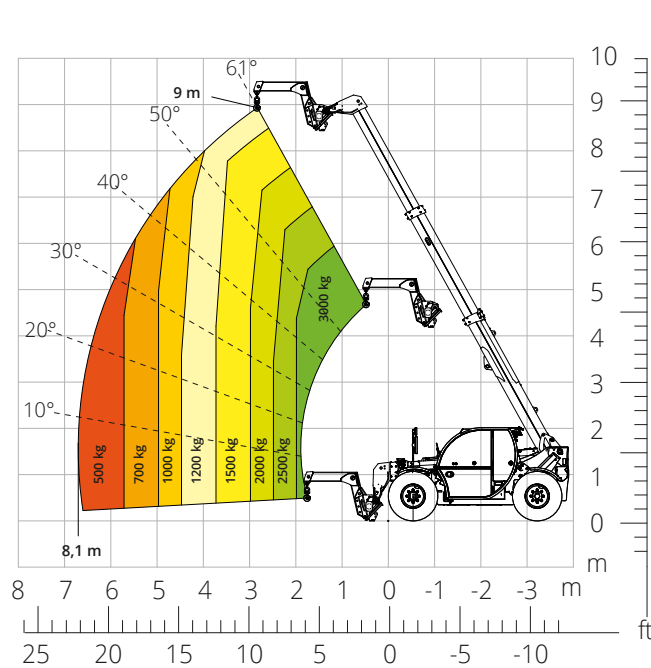
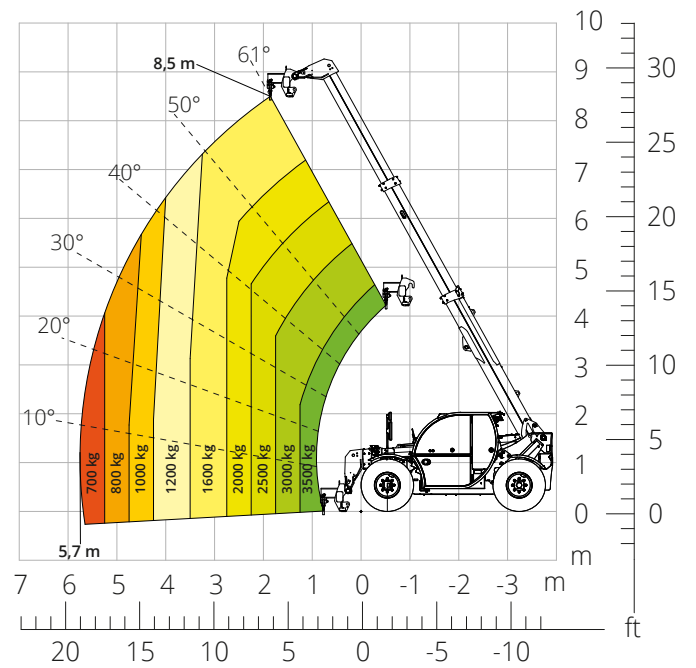


Diagram obciążeń z
HAKIEM, 5.000 kg

ATT-05-014



Opis maszyny	Ładowarki teleskopowe	TH 3,5.9	
	Maksymalny udźwig	3.500 kg	
	Maksymalna wysokość podnoszenia	8,60 m	
	Maksymalna rozpiętość	6,10 m	
Podpory	Typ	-	
Silnik	Model	Deutz TD 2,9 L4 EDG Stage IIIA	Deutz TD 2,9 L4 Stage V
	Moc znamionowa	55,4 kW (75,3 KM) przy 2.600 obr./min	
	Maksymalny moment obrotowy	260 Nm przy 1.600 obr./min	
	Pojemność	2,9 l	
	Liczba cylindrów	4 w układzie rzędowym	
	Konfiguracja silnika	Turbodoładowany diesel z bezpośrednim wtryskiem	
	Układ chłodzenia	Płyn chłodzący	
Napęd	Typ	Hydrostatyczny	
	Ciśnienie maksymalne	500 barów	
	Skrzynia biegów	Dropbox, 2 prędkości: przód – tył	
Osie i hamulce	Typ	Osie z przekładniami planetarnymi	
	Oś przednia	Skrętna	
	Oś tylna	Wahliwa swobodna	
	Liczba kół napędzanych/skrętnych	4WD – 4WS	
	Liczba kół skrętnych	Jedna oś skrętna / dwie osie skrętne / funkcja kraba	
	Hamulec główny	Wielotarczowy w kąpielii olejowej na przedniej i tylnej osi	
	Hamulec postojowy	Hydrauliczny, z ujemnym oddziaływaniem na oś przednią	
	Rozmiary opon	380/75 R20	
Osiągi	Maksymalna prędkość przesuwu	32 km/h	
	Zdolność pokonywania wzniesień (na pusto)	89%	
	Promień skrętu (po widłach)	4.470 mm	
Masy	Całkowita na pusto*	7.300 kg	
Pojemność zbiorników i instalacji	Olej napędowy	75 l	
	AdBlue	-	
	Olej hydrauliczny	95 l	
	Olej silnikowy	9 l	
	Płyn chłodzący	15 l	
Instalacja hydrauliczna do ruchu	Typ układu	Wykrywanie obciążenia	
	Główna pompa	Zmienny wydatek	
	Maks. przepływ hydrauliczny	90 l/min	
	Maks. przepływ hydrauliczny głowicy wysięgnika	75 l/min	
	Ciśnienie robocze maks.	315 bar	
	Rozdzielacz dla ruchów wysięgnika	Kompensowany zawór elektroproporcjonalny	
	Sterowanie ruchem	1 joystick z przyciskiem aktywacji manewru	
Zgodność z normami	2006/42/WE: Dyrektywa maszynowa UE		
	2016/1628: Rozporządzenie UE dotyczące emisji silników spalinowych (etap V)		
	EN 1459-X: Dotycząca wymogów bezpieczeństwa wózków jezdniowych podnośnikowych ze zmiennym wysięgiem		
	EN 280-1: normy dotyczące podestów ruchomych (jeśli dostępne)		
ROPS/FOPS poziom 2: dotycząca norm dla struktur ochronnych			

Dane zawarte w tej broszurze mają charakter informacyjny i mogą ulec zmianie bez wcześniejszego powiadomienia. Wszystkie zdjęcia mają charakter poglądowy i mogą nie odzwierciedlać dokładnie rzeczywistego wyglądu produktu.

**Podana masa odnosi się do pojazdu bez obciążenia z wyposażeniem standardowym i może się różnić w zależności od wybranej konfiguracji.*

Standardowa konfiguracja maszyny obejmuje następujące elementy:

KABINA

- Fotel komfortowy
- Regulowana kierownica
- Regulowana roleta przeciwsłoneczna
- Ogrzewanie

INFORMACJE W CZASIE RZECZYWISTYM

- Ekran dotykowy, 7"
- MCTS – Magni Combi Touch System – oprogramowanie pokładowe
- LMI – wskaźnik momentu obciążenia
- Zintegrowana diagnostyka pokładowa i zdalna

DANE TECHNICZNE

- Standardowe szybkozłącze
- Zaawansowany dwuliniowy system magistrali CAN
- Automatyczne wyrównywanie kół przednich i tylnych
- Automatyczny hamulec postojowy
- Zewnętrzny wyłącznik akumulatora
- Układ elektryczny: 12 V – IP67

OBSŁUGA SERWISOWA

- Gwarancja: 24 miesiące/2.000 godzin