



TH

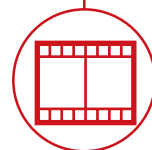
3,5.9



BOUW



LOGISTIEK



EVENEMENTEN EN
FILMINDUSTRIE

TH
3,5.9



CABINE

Veiligheid en zicht aan de top van het gamma



PRESTATIES

Ongeëvenaarde hefcapaciteit

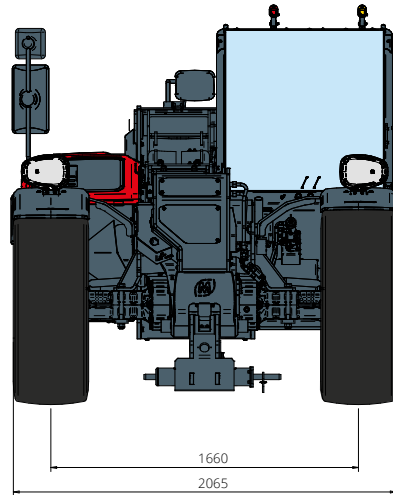


LOAD LIVE DIAGRAM

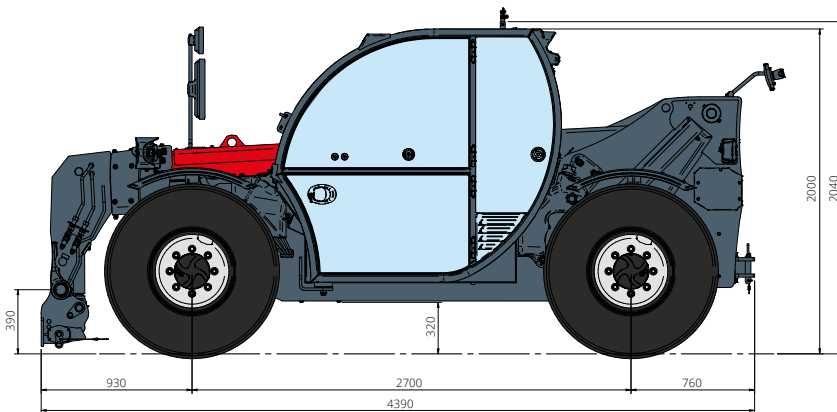
2 dynamische realtime weergaven van de last

TH
3,5.9

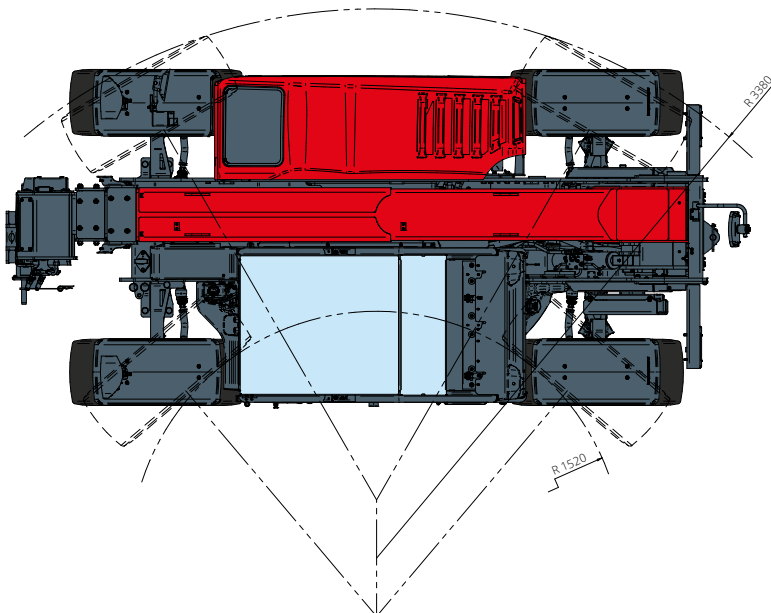
AFMETINGEN (mm)



VOORAANZICHT



ZIJAAANZICHT



BOVENAANZICHT

Diagram draagvermogens
VOORZIJD E OP BANDEN

ATT-03-039

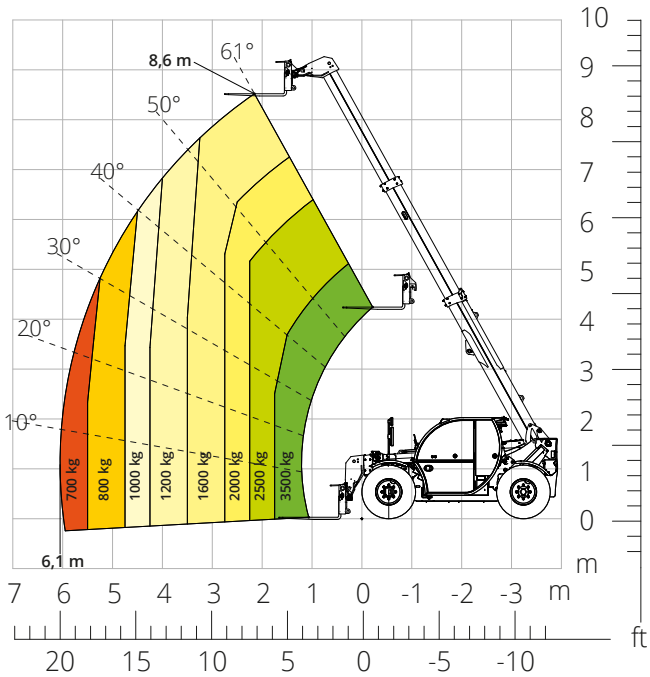


Diagram draagvermogens met
GIEK 2.000 kg

ATT-04-013

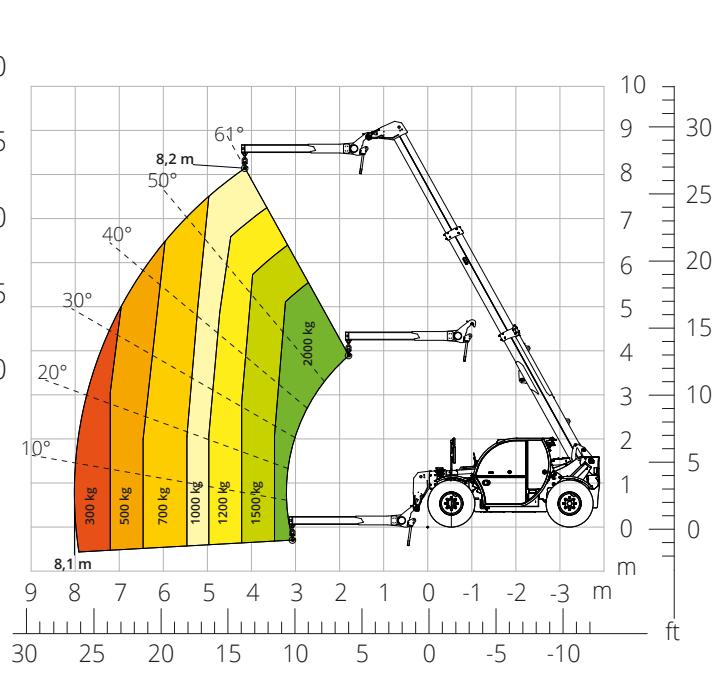


Diagram draagvermogens met
ZWANENHALSGIEK 3.000 kg

ATT-04-023

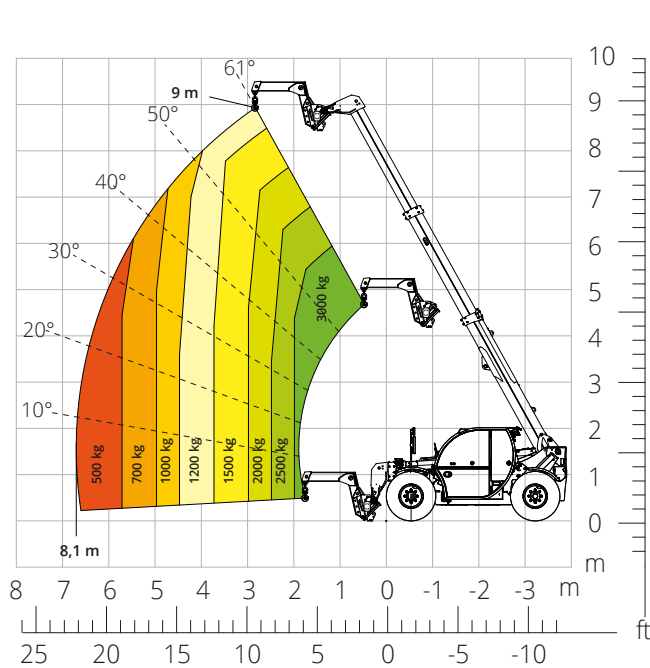
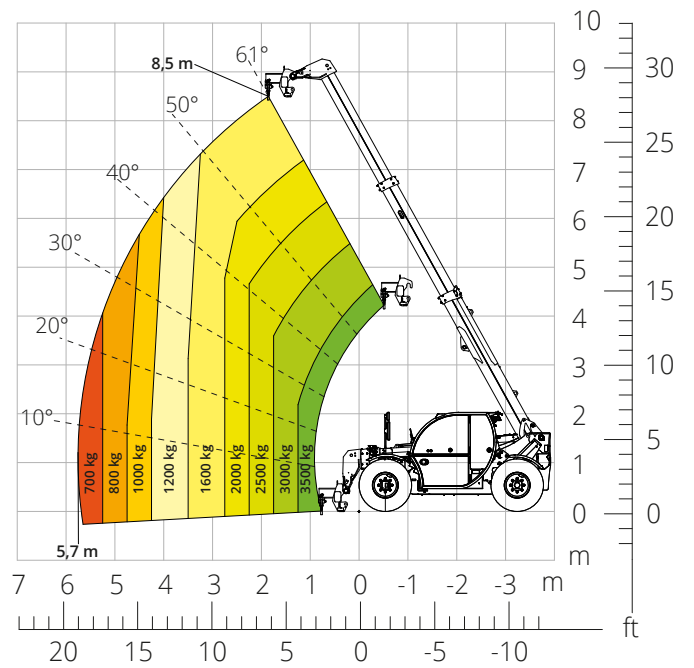


Diagram draagvermogens met
HAAK 5.000 kg

ATT-05-014



Aanduiding van de machine	Verreiker	TH 3,5.9	
	Maximaal hefvermogen	3.500 kg	
	Maximale hefhoogte	8,60 m	
	Maximale reikwijdte	6,10 m	
Stempels	Type	-	
Motor	Model	Deutz TD 2,9 L4 EDG Stage IIIA	Deutz TD 2,9 L4 Stage V
	Nominaal vermogen	55,4 KW (75,3 pk) bij 2.600 omw/min	
	Maximaal koppel	260 Nm bij 1.600 omw/min	
	Cilinderinhoud	2,9 l	
	Aantal cilinders	4 in lijn	
	Motorconfiguratie	Turbodiesel met directe inspuiting	
	Koelsysteem	Water	
Transmissie	Type	Hydrostatisch	
	Maximale druk	500 bar	
	Versnellingsbak	Dropbox met 2 versnellingen vooruit en achteruit	
Assen en remmen	Type	Assen met planetaire overbrengingen	
	Vooras	Stuuras	
	Achteras	Pendelend	
	Aantal aandrijf/sturende wielen	4WD/4WS	
	Types besturing	Voorwielbesturing/Concentrische besturing/ Krabbesturing	
	Bedrijfsrem	Meerschijven in oliebad op voor- en achteras	
	Parkeerrem	Hydraulisch met negatieve werking op de vooras	
Prestaties	Bandenmaten	380/75 R20	
	Maximale verplaatsingssnelheid	32 km/h	
	Klimvermogen (onbelast)	89%	
	Draaicirkel (bij de vorken)	4.470 mm	
Gewichten	Totaal leeggewicht*	7.300 kg	
Inhoud tanks en systemen	Diesel	75 l	
	AdBlue	-	
	Hydraulische olie	95 l	
	Motorolie	9 l	
	Koelvloeistof	15 l	
Hydraulisch systeem voor de bewegingen	Type systemen	Load Sensing	
	Servicepomp	Met variabel slagvolume	
	Max. hydraulisch draagvermogen	90 l/min	
	Max. hydraulisch draagvermogen armkop	75 l/min	
	Max. werkdruk	315 bar	
	Ventielenblok voor bewegingen arm	Elektro-proportioneel gecompenseerd Ventiel	
	Bedieningsinstrument bewegingen	1 joystick met geïntegreerde toestemming voor manoeuvreren	
Overeenstemming met de normen	2006/42/CE: Machinerichtlijn EU 2016/1628: verordening (EU) betreffende de emissies van stage V-motoren EN 1459-X: inzake de normen betreffende de veiligheidseisen van transportwerktuigen met variabele reikwijdte EN 280-1: normen betreffende mobiele hoogwerkers (indien beschikbaar) ROPS/FOPS: inzake de norm voor de beveiligingsinrichtingen/-constructies		

De gegevens in deze brochure zijn informatief en kunnen te allen tijde zonder voorafgaande kennisgeving worden gewijzigd.

Alle afbeeldingen dienen slechts ter illustratie en zijn mogelijk geen exacte weergaven van het product.

* Het aangegeven gewicht verwijst naar een leeg voertuig met standaarduitrusting en kan variëren afhankelijk van de gekozen configuratie.

De standaardconfiguratie van de machine omvat:

CABINE

- Stoel Comfort
- Verstelbaar stuur
- Verstelbaar zonnescerm
- Verwarming

REALTIME INFORMATIE

- 7 inch touchscreen
- MCTS - Boordcomputersoftware Magni Combi Touch System
- LMI - Systeem van lastmoment-indicatoren
- Geïntegreerde diagnose aan boord en op afstand

TECHNISCHE SPECIFICATIES

- Standard Q-Fit
- Geavanceerd CAN-BUS-systeem met twee lijnen
- Automatische uitlijning voor- en achterwielen
- Automatische parkeerrem
- Externe mechanische batterijschakelaar
- Elektrisch systeem: 12 V - IP67

SERVICE

- Garantie van 24 maanden of 2.000 uur