

TH

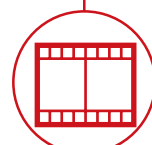
3,5.9



CONSTRUCCIÓN



LOGÍSTICA



EVENTOS Y
CINE



TH
3,5.9



CABINA

Seguridad y visibilidad
máximas en la categoría



PRESTACIONES

Elevación con prestaciones
sin igual

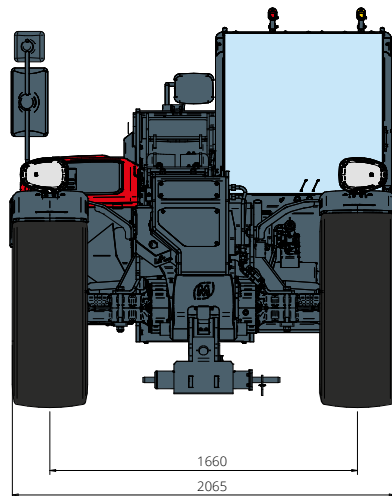


LOAD LIVE DIAGRAM

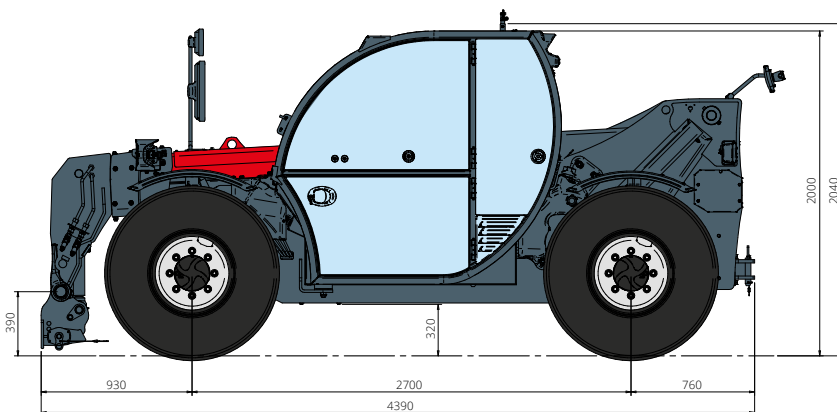
2 visualizaciones de carga
dinámicas en tiempo real

TH
3,5.9

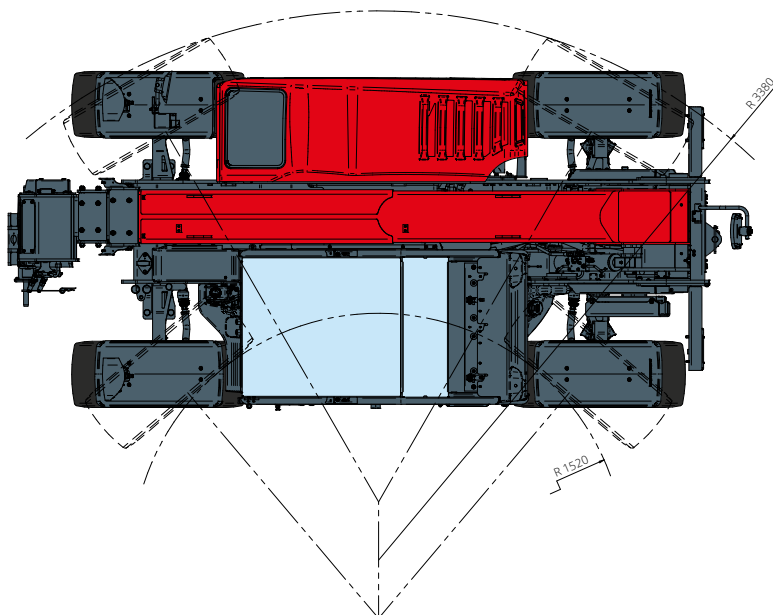
DIMENSIONES (mm)



Vista
FRONTAL



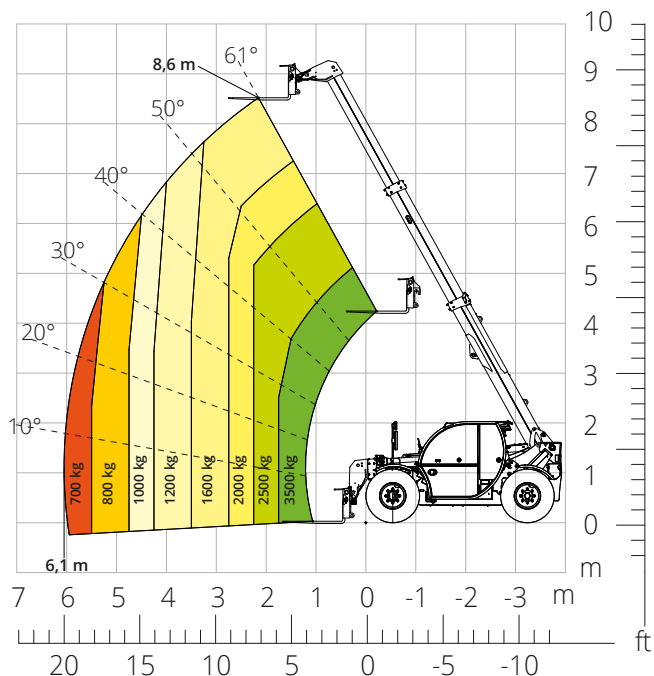
Vista
LATERAL



Vista
SUPERIOR

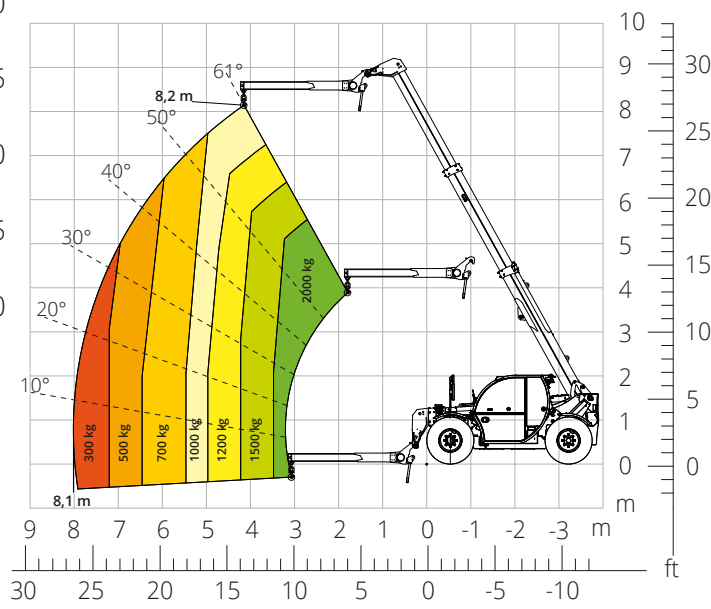
Esquema de capacidades de carga
DELANTERA SOBRE NEUMÁTICOS

ATT-03-039



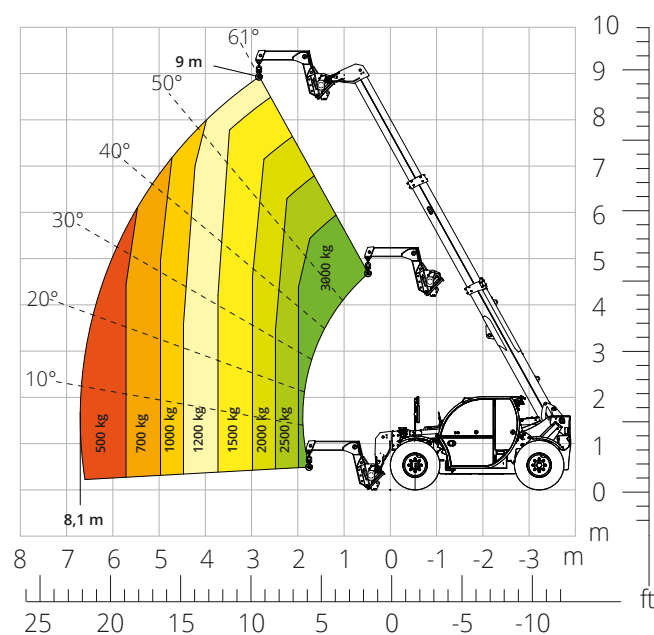
Esquema de capacidades de carga con
PLUMÍN 2000 kg

ATT-04-013



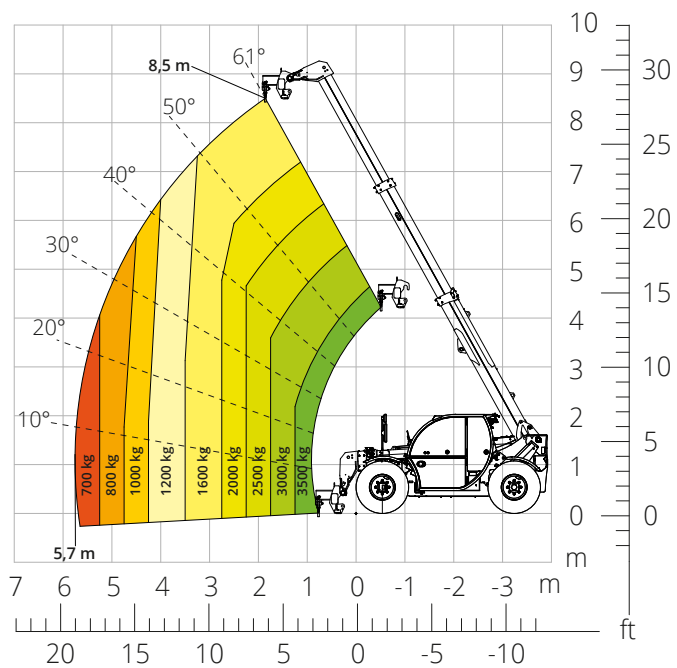
Esquema de capacidades de carga con
BRAZO DE CUELLO DE CISNE 3000 kg

ATT-04-023



Esquema de capacidades de carga con
GANCHO 5000 kg

ATT-05-014



Descripción de la máquina	Manipulador telescópico	TH 3,5,9	
	Capacidad máxima de elevación	3500 kg	
	Altura máxima de elevación	8,60 m	
	Alcance máximo	6,10 m	
Estabilizadores	Tipo	-	
	Modelo	Deutz TD 2,9 L4 EDG Stage IIIA	Deutz TD 2,9 L4 Stage V
Motor	Potencia nominal	55,4 kW (75,3 CV) a 2600 rpm	
	Par máximo	260 Nm a 1600 rpm	
	Cilindrada	2,9 l	
	Número de cilindros	4 en línea	
	Configuración del motor	Diésel de inyección directa turboalimentado	
	Sistema de refrigeración	Agua	
Transmisión	Tipo	Hidrostática	
	Presión máxima	500 bar	
	Caja de cambios	Caja de transferencia de 2 marchas adelante y atrás	
Ejes y frenos	Tipo	Ejes con reductores epicicloidales	
	Eje delantero	De dirección	
	Eje trasero	Oscilación libre	
	Número de ruedas motrices/directrices	4 ruedas motrices/directrices	
	Tipos de dirección	Frontal/Giro reducido/De cangrejo	
	Freno de servicio	Multidisco en baño de aceite en eje delantero y trasero	
	Freno de estacionamiento	Hidráulico negativo en eje delantero	
	Medidas de neumáticos	380/75 R20	
Prestaciones	Velocidad máxima de desplazamiento	32 km/h	
	Pendiente superable (sin carga)	89%	
	Radio de giro (en las horquillas)	4470 mm	
Pesos	Total en vacío*	7300 kg	
	Combustible	75 l	
Capacidad de depósitos y sistemas	AdBlue	-	
	Aceite hidráulico	95 l	
	Aceite del motor	9 l	
	Líquido refrigerante	15 l	
Sistema hidráulico para movimientos	Tipo de sistemas	Detección de carga	
	Bomba de servicios	Desplazamiento variable	
	Máximo caudal hidráulico	90 l/min	
	Máximo caudal hidráulico en cabeza de brazo	75 l/min	
	Presión máx. de trabajo	315 bar	
	Distribuidor para movimientos de brazo	Válvula electroproporcional compensada	
Cumplimiento normativo	Control de movimientos	Un joystick con consentimiento de maniobra integrado	
	2006/42/CE: Directiva de Máquinas UE 2016/1628: Reglamento UE sobre las emisiones de los motores Stage V EN 1459-X: relativa a las normas sobre requisitos de seguridad de carretillas de alcance variable EN 280-1: normas sobre las plataformas elevadoras móviles de personal (si están disponibles) ROPS/FOPS: sobre la norma para las estructuras de protección		

Los datos de este folleto son informativos y están sujetos a cambios sin previo aviso.

Las imágenes se presentan únicamente con fines ilustrativos; podrían no representar el producto exactamente.

* El peso indicado se refiere al vehículo en vacío con equipamiento estándar y puede variar en función de la configuración elegida.

La configuración estándar de la máquina incluye:

CABINA

- Asiento Comfort
- Volante ajustable
- Parasol ajustable
- Calefacción

INFORMACIÓN EN TIEMPO REAL

- Pantalla táctil de 7 pulgadas
- MCTS - Software de a bordo Magni Combi Touch System
- LMI - Indicador del momento de carga
- Diagnóstico integrado a bordo y a distancia

CARACTERÍSTICAS TÉCNICAS

- Q-Fit estándar
- Sistema CAN-BUS avanzado de dos líneas
- Alineación automática de las ruedas delanteras y traseras
- Freno de estacionamiento automático
- Desconector de batería externo
- Sistema eléctrico 12 V - IP67

SERVICIO

- Garantía de 24 meses o 2000 horas