

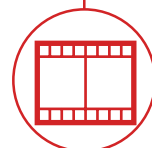
TH 3.6



BUDOWNICTWO



LOGISTYKA

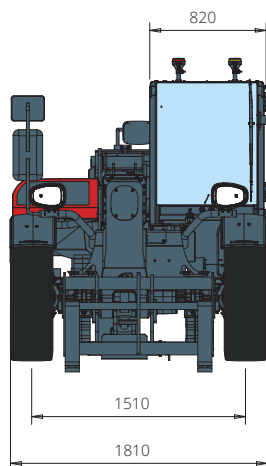


WYDARZENIA
I FILM

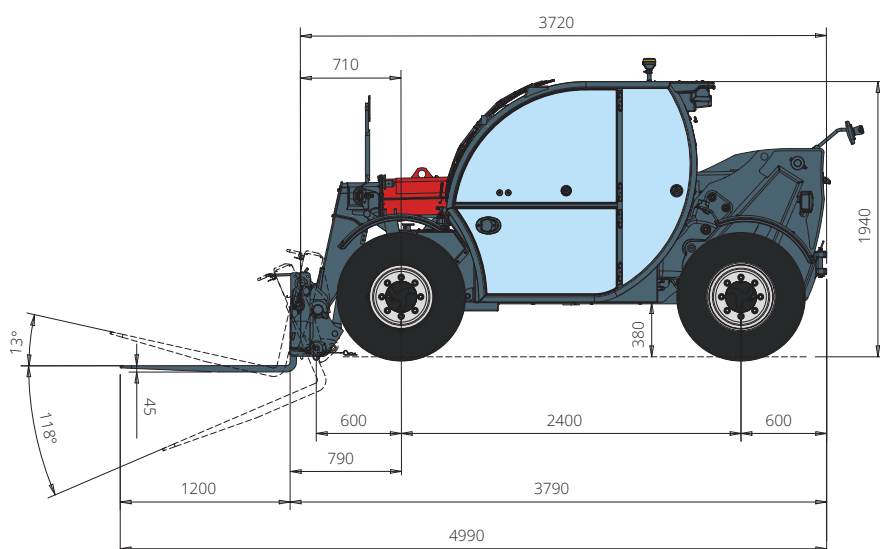


TH
3.6

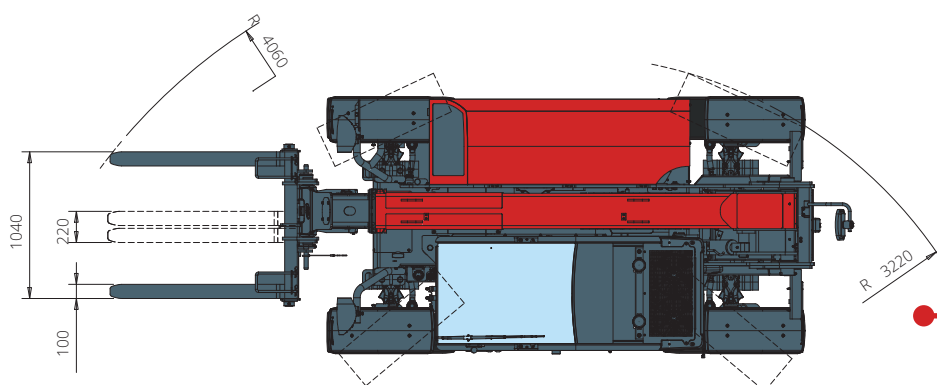
WYMIARY (mm)



**Widok
Z PRZODU**



**Widok
Z BOKU**



**Widok
Z GÓRY**

Diagram obciążeń z
KARETKA FEM Z WIDŁAMI 3.000 KG

ATT 03-016

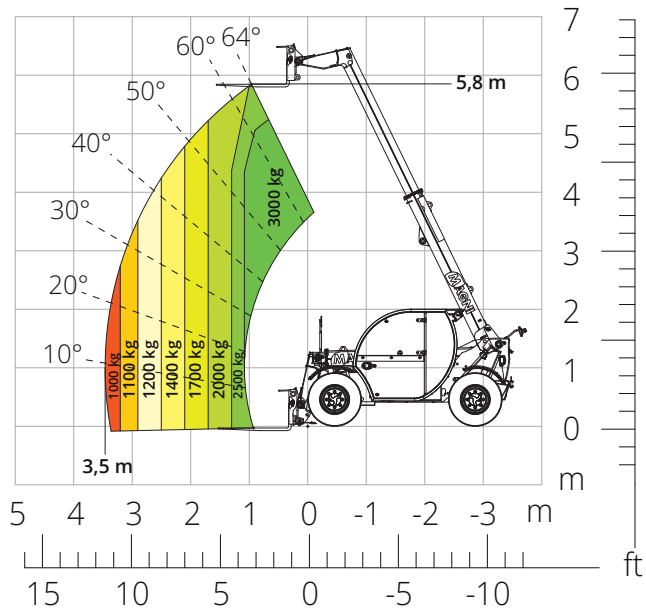


Diagram obciążeń z
HAKIEM, 3.000 kg

ATT-05-004

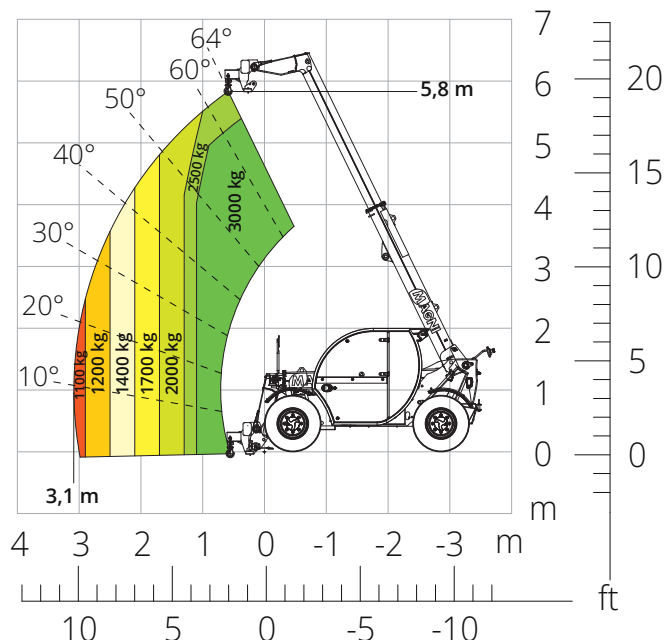


Diagram obciążeń z
ARETKA FEM Z WIDŁAMI 2.500 KG, Z BOCZNYM PRZECHYŁEM DO OPRÓŻNIANIA POJEMNIKÓW

ATT-03-054

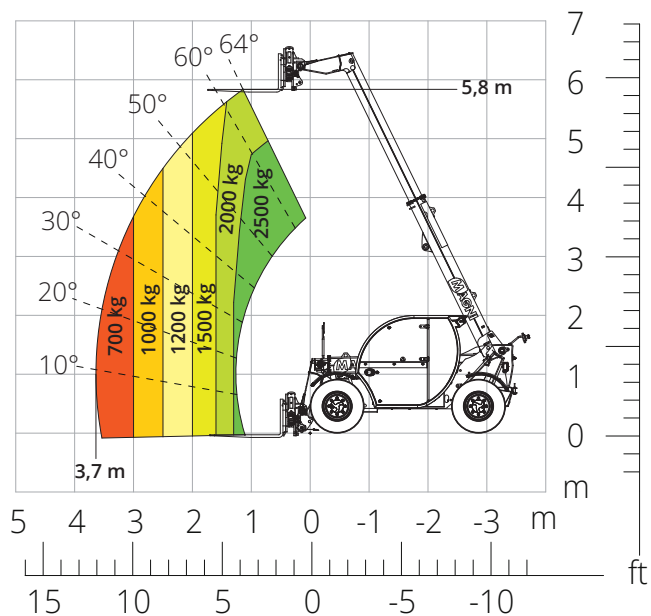
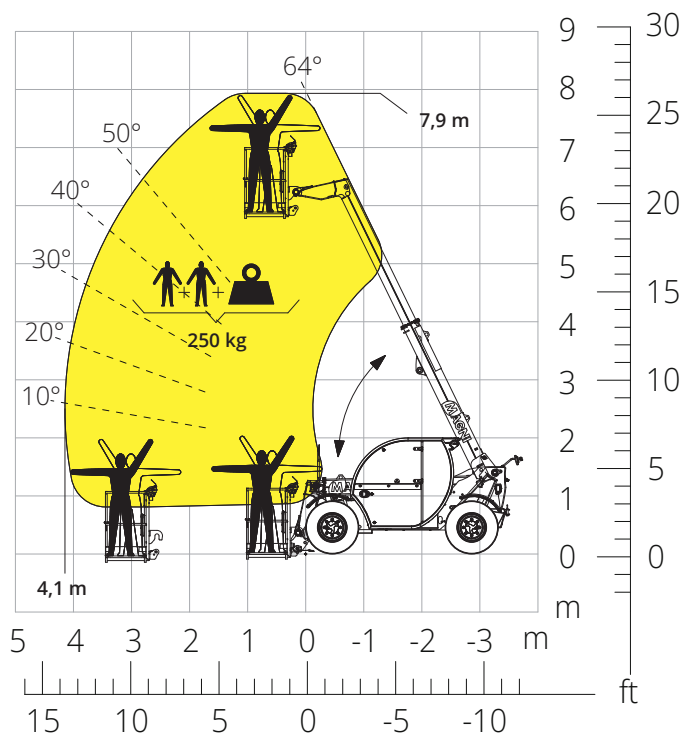


Diagram obciążeń z
PLATFORMĄ STAŁĄ, 250 kg

ATT-01-002



TH
3.6



KABINA

Najlepsze w swojej klasie
bezpieczeństwo i widoczność



WYDAJNOŚĆ

Nieźrównana efektywność
podnoszenia



SCHEMAT OBCIĄŻENIA NA ŻYWO

Dwa dynamiczne diagramy
obciążeń w czasie rzeczywistym

Opis maszyny	Podnośnik teleskopowy	TH 3.6	
	Maksymalny udźwig	3.000 kg	
	Maksymalna wysokość podnoszenia	5,80 m	
	Maksymalna rozpiętość	3,20 m	
Podpory	Typ	-	
Silnik	Model	Deutz TD 2,9 L4 EDG Stage IIIA	Deutz TD 2,9 L4 Stage V
	Moc znamionowa	55,4 kW (75,3 KM) przy 2.600 obr./min	
	Maksymalny moment obrotowy	260 Nm przy 1.600 obr./min	
	Pojemność	2,9 l	
	Liczba cylindrów	4 w układzie rzędowym	
	Konfiguracja silnika	Turbodoładowany diesel z bezpośrednim wtryskiem	
	Układ chłodzenia	Płyn chłodzący	
Napęd	Typ	Hydrostatyczny	
	Ciśnienie maksymalne	500 barów	
	Skrzynia biegów	Napęd bezpośredni 2 prędkości	
Osie i hamulce	Typ	Osie z przekładniami planetarnymi	
	Oś przednia	Skrętna	
	Oś tylna	Wahliwa swobodna	
	Przesuw boczny	4WD – 4WS	
	Liczba kół skrętnych	Jedna oś skrętna / dwie osie skrętne / funkcja kraba	
	Tryby skrętu	Wielotarczowy w kąpeli olejowej na przedniej osi	
	Hamulec główny	Hydrauliczny, z ujemnym oddziaływaniem na oś przednią	
	Hamulec postojowy	12.0/75 R19	
Osiągi	Rozmiary opon	35 km/h	
	Promień skrętu (po oponach)	83%	
	Promień skrętu wideł	4.060 mm	
Masy	Całkowita na pusto*	4.850 kg	
Pojemność zbiorników i instalacji	Olej napędowy	65 l	
	AdBlue	-	
	Olej hydrauliczny	85 l	
	Olej silnikowy	9 l	
	Płyn chłodzący	15 l	
Instalacja hydrauliczna do ruchu	Typologia instalacji	Pompa zębata	
	Pompa główna	Stały wydatek	
	Maks. przepływ hydrauliczny	87 l/min	
	Maks. przepływ hydrauliczny głowicy wysięgnika	75 l/min	
	Ciśnienie robocze maks.	255 barów	
	Rozdzielacz dla ruchów wysięgnika	Zawór elektroproporcjonalny	
Sterowaniem ruchem	1 joystick z przyciskiem aktywacji manewru		
Zgodność z normami	2006/42/WE: Dyrektywa maszynowa UE		
	2016/1628: Rozporządzenie UE dotyczące emisji silników spalinowych (etap V)		
	EN 1459-X: Dotycząca wymogów bezpieczeństwa wózków jezdniowych podnośnikowych ze zmiennym wysięgiem		
	EN 280-1: normy dotyczące podestów ruchomych (jeśli dostępne)		
	ROPS/FOPS: dotycząca norm dla struktur ochronnych		

Dane zawarte w tej broszurze mają charakter informacyjny i mogą ulec zmianie bez wcześniejszego powiadomienia.

Wszystkie zdjęcia mają charakter poglądowy i mogą nie odzwierciedlać dokładnie rzeczywistego wyglądu produktu.

**Podana masa odnosi się do pojazdu bez obciążenia z wyposażeniem standardowym i może się różnić w zależności od wybranej konfiguracji.*

Standardowa konfiguracja maszyny obejmuje następujące elementy:

KABINA

- Fotel komfortowy z regulowanym zagłówkiem
- Regulowana kolumna kierownicy
- Analogowy joystick
- Regulowana roleta przeciwsłoneczna
- Ogrzewanie
- Złącza USB typu A i typu C (5 V)

INFORMACJE W CZASIE RZECZYWISTYM

- Ekran dotykowy, 7"
- MCTS – Magni Combi Touch System – oprogramowanie pokładowe
- LMI – wskaźnik momentu obciążenia
- Zintegrowana diagnostyka pokładowa i zdalna

DANE TECHNICZNE

- Standard Q-Fit typ 2
- Zaawansowany dwuliniowy system magistrali CAN
- Automatyczne wyrównywanie kół przednich i tylnych
- Automatyczny hamulec postojowy
- Zewnętrzny wyłącznik akumulatora
- Układ elektryczny: 24 V – IP67

OBSŁUGA SERWISOWA

- Gwarancja: 24 miesiące/2.000 godzin