



HTBJ26RT

Podnośnik wysięgnikowy teleskopowy



WYPOSAŻENIE STANDARDOWE

- Jib teleskopowy
- Oś przednia wahliva dla lepszej
- Dwie prędkości jazdy
- 4 koła skrętne
- 4 koła napędzające
- Obrót 360°(ciągły)
- Specjalna oś napędowa na cztery koła do maszyn budowlanych
- Kontrole proporcjonalne
- Przycisk skręcania na joysticku
- Reflektor migający
- Opony niepozostawiające śladów
- Klakson
- Licznik godzin
- Zestaw do pracy w trudnych warunkach
- Zasilanie awaryjne 12 V DC

AKUMULATOR

- Akumulator litowy – Bezobsługowy
- Pojemność akumulatorów: 80 V/320 Ah
- Jednofazowy i Trójfazowy 220 V i 380 V
- Silnik Range extender: Kubota Z482/9,8 kW
- Czas doładowywania od 0 do 100% (godziny)*: 4,5

KOSZ

- Samopoziomująca
- Obrotowy +/-90°
- Gniazdo wtyczkowe Schuko 16 A/250 V

BEZPIECZEŃSTWO

- System aktywacji przesuwu
- System kontroli obciążenia w platformie
- Pokładowy system diagnostyczny
- System awaryjnego obniżania
- Wskaźnik nachylenia z alarmem
- Czujnik ochrony dna kosza
- Alarmy ruchu i opuszczania
- Zabezpieczenie przed zgnieciem

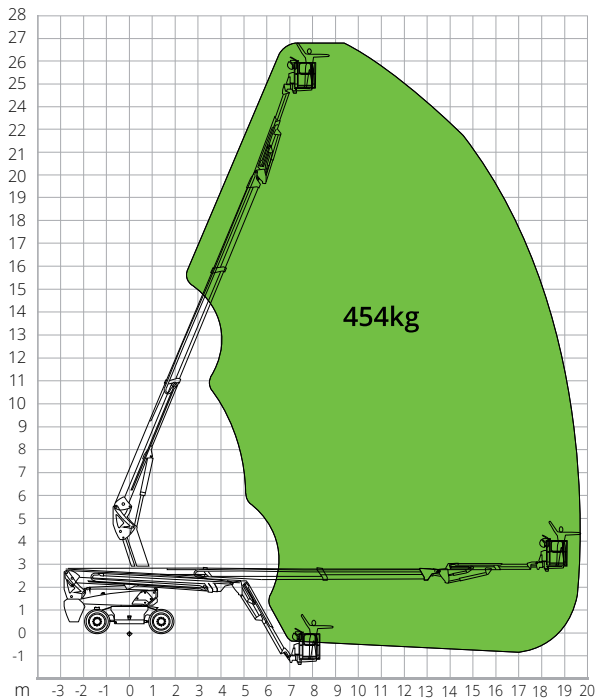


BUDOWNICTWO



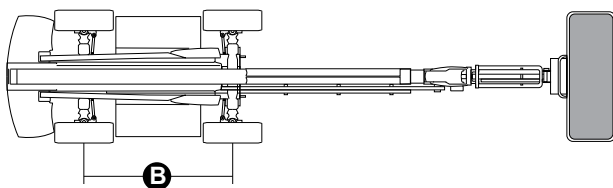
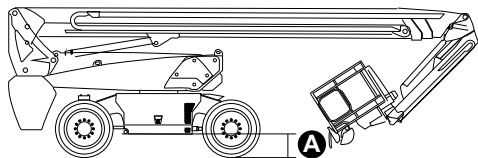
LOGISTYKA

WYKRES OBCIĄŻENIA



WYMIARY

| | |
|-------------------------------------|-----------------|
| Długość platformy(transport) | 8,48 m |
| Szerokość platformy (transport) | 2,50 m |
| Szerokość platformy (oś rozsunięta) | - |
| Szerokość platformy (oś schowana) | - |
| Wysokość platformy(transport) | 2,96 m |
| Skok | B 2,80 m |
| Skok (oś rozsunięta) | - |
| Skok (oś schowana) | - |
| Prześwit poza obrysem | 1,61 m |
| Prześwit od podłoża | A 0,41 m |



NORMAMI: EN280-1-1, ANSI/SAIA A92.20

Dane zawarte w tej broszurze mają charakter informacyjny i mogą ulec zmianie bez wcześniejszego powiadomienia. Wszystkie zdjęcia mają charakter poglądowy i mogą nie odzwierciedlać dokładnie rzeczywistego wyglądu produktu.

HTBJ26RT

Dane techniczne

| | |
|-----------------------------|-------------|
| Maks. wysokość robocza | 26,70 m |
| Maks. wysokość kosza | 24,70 m |
| Maks. rozpiętość | 19,80 m |
| Promień skrętu (zewnątrzny) | 3,22 m |
| Promień skrętu (wewnętrzny) | 1,87 m |
| Szerokość kosza | 0,91 m |
| Długość kosza | 2,44 m |
| Obrót kosza | 180° |
| Typologia jib | Teleskopowy |
| Długość jib | 3,98 m |
| Obrót pionowy jib | 130° |
| Kąt ruchu jib | - |
| System zasilania awaryjnego | 12 V DC |

Osiągi

| | |
|---|-----------|
| Maks. ładowność platformy | 454 kg |
| Maksymalna liczba osób na pokładzie | 3 |
| Maks. nachylenie możliwe do pokonania (zamknięta) | 30% |
| Maks. nachylenie robocze | X-5°/Y-5° |
| Maks. prędkość wiatru | 12,5 m/s |
| Prędkość (konfiguracja zamknięta) | 6,0 km/h |
| Prędkość (konfiguracja pracy) | 1,1 km/h |
| Obrót wieżyczki (ciągly) | 360° |

Silnik

| | |
|----------------------------|-------------------|
| Moc podczas jazdy | 54VAC/18kW |
| Pompa silnika | - |
| Silnik Range extender | Kubota Z482/9,8kW |
| Pojemność zbiornika Diesla | 110 l |
| Pojemność zbiornika oleju | 165 l |
| Napęd | Hydrostatyka |

Dane szczegółowe

| | |
|--|---|
| Opony | 385/45-28 |
| Rodzaj akumulatorów | Akumulator litowy – Bezobsługowy |
| Pojemność akumulatorów | 320Ah/80V |
| Ładowarka | - |
| Rodzaj ładowarki | Jednofazowy i Trójfazowy 220 V i 380 V |
| Czas doładowywania od 0 do 100% (godziny)* | 4,5 |
| Silniki do podnoszenia | - |

Masa całkowita 16 800 kg

*Obliczenie teoretyczne. Na obliczenie wpływają czynniki klimatyczne i użytkowe