



# HTH

## 25.11



MINIERE E  
CAVE



LOGISTICA  
PESANTE



DIFESA

Diagramma portate  
**FRONTALE SU PNEUMATICI (MONDO)**

ATT-03-027

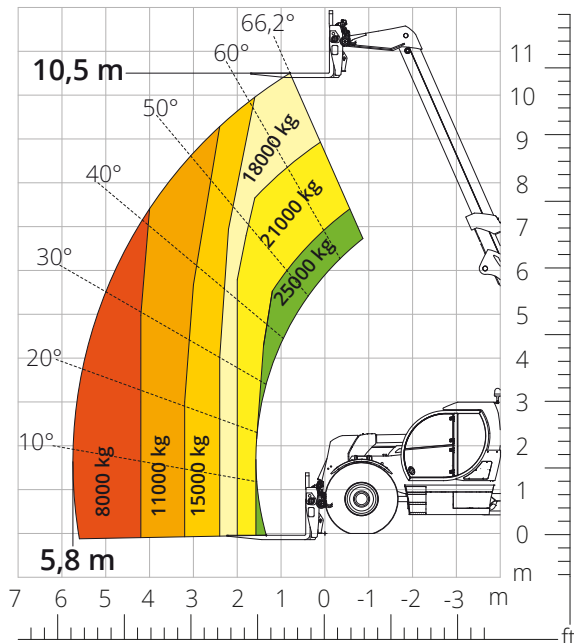


Diagramma portate  
**FRONTALE SU PNEUMATICI (MONDO)**  
**- PORTAFORCHE CON POSIZIONATORE -**  
**FORCHE 2400**

ATT-03-028

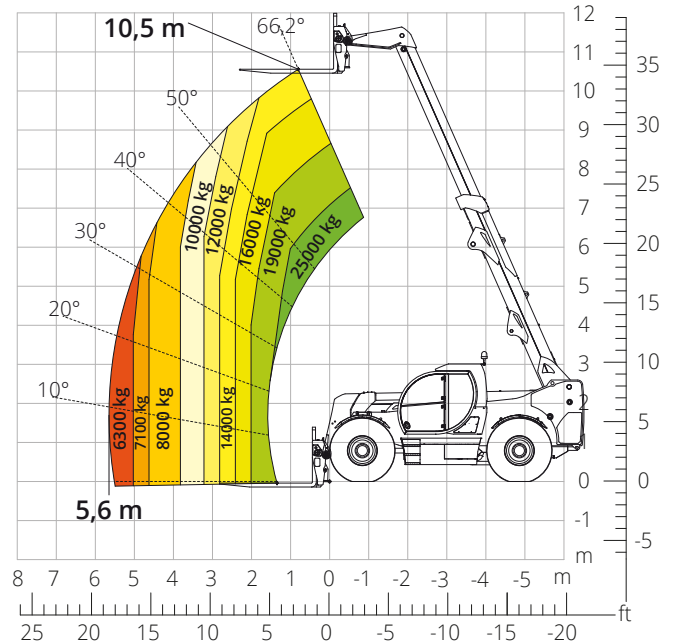


Diagramma portate con  
**PINZA PNEUMATICI 16.000 kg**

ATT-06-007

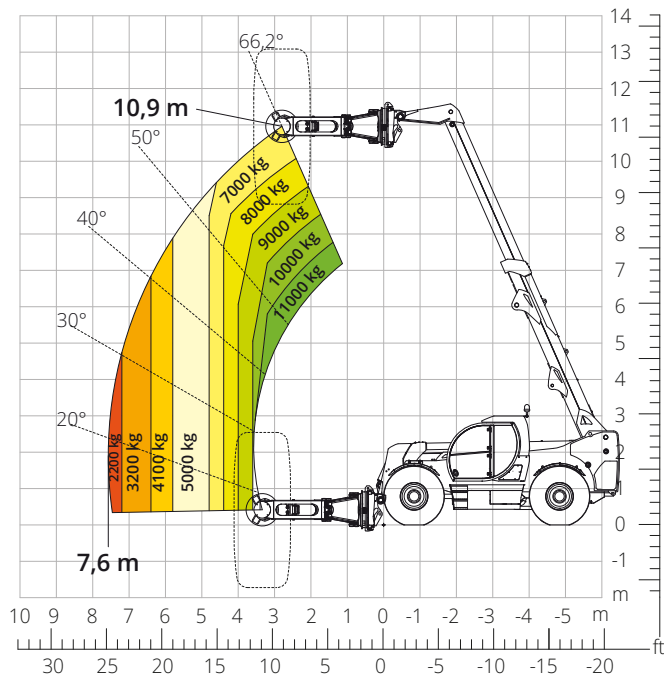
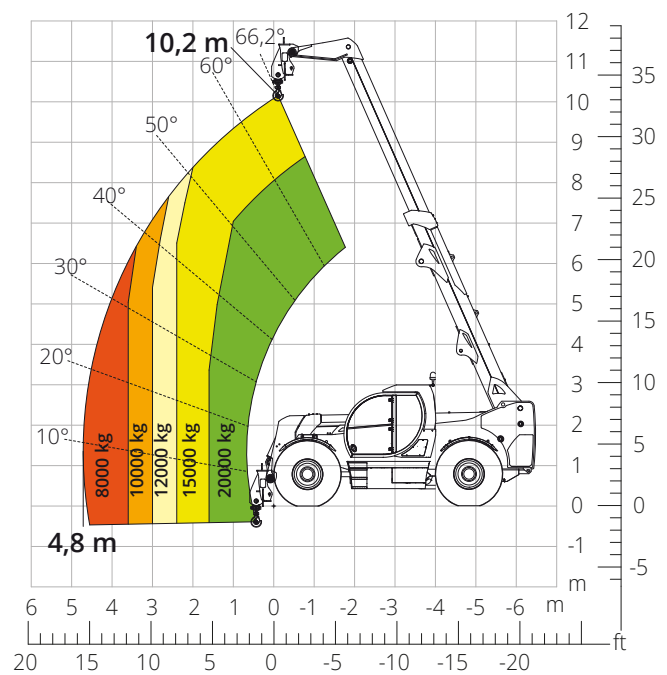


Diagramma portate con  
**GANCIO 20.000 kg**

ATT-05-008



<b>Designazione macchina</b>	Sollevatore telescopico	HTH 25.11
	Capacità massima di sollevamento	25.000 kg
	Altezza massima di sollevamento	10,50 m
	Sbraccio massimo	5,80 m
<b>Motore</b>	Modello	<b>Volvo TAD583 VE-Stage V</b>   <b>Volvo TAD552 VE-Stage IIIA</b>
	Potenza nominale	175 kW (238 cv) a 2.300 giri/min
	Coppia massima	975 Nm a 1.380 giri/min
	Cilindrata	5,13 l
	Numero cilindri	4 in linea
	Configurazione motore	Diesel a iniezione diretta turbocompresso common rail
	Impianto di raffreddamento	Acqua - Intercooler
<b>Trasmissione</b>	Tipo	Idrostatica
	Pressione massima	450 bar
	Cambio	Dropbox a 2 rapporti avanti e indietro
<b>Assali e freni</b>	Tipo	Heavy-duty con riduttori epicicloidali
	Assale anteriore	Sterzante con livellamento +/- 10°
	Assale posteriore	Sterzante e basculante
	N. ruote motrici/sterzanti	4WD - 4WS
	Modalità di sterzata	Frontale/Concentrica/A granchio
	Freno di servizio	Servoassistito a pedale, azione sulle ruote anteriori e posteriori
	Freno di stazionamento	Idraulico ad azione negativa su assale anteriore e posteriore
<b>Prestazioni</b>	Misure pneumatici	18,00- R 25
	Velocità massima di traslazione	25 km/h
	Pendenza superabile (a vuoto)	64%
<b>Masse</b>	Raggio di sterzata	5.410 mm
	Totale a vuoto*	29.700 kg
<b>Capacità serbatoi e impianti</b>	Gasolio	200 l
	AdBlue	40 l
	Olio idraulico	200 l
	Olio motore	16 l
	Liquido di raffreddamento	47 l
<b>Impianto idraulico per movimenti</b>	Tipologia impianti	Load Sensing
	Pompa servizi	A cilindrata variabile
	Max. portata idraulica	165 l/min
	Max. portata idraulica testa braccio	100 l/min
	Pressione max di lavoro	350 bar
	Distributore per movimenti braccio e torretta	Distributore idraulico proporzionale
	Comando movimenti	Joystick elettroproporzionale multifunzione
<b>Conformità normative</b>	2006/42/CE: Direttiva macchine UE	
	2016/1628: Regolamento UE relativo alle emissioni dei motori stage V	
	EN 1459-X: Relativa alle norme sui requisiti di sicurezza dei carrelli a sbraccio variabile	
	ROPS/FOPS livello 2: relativo allo standard per le strutture di protezione	

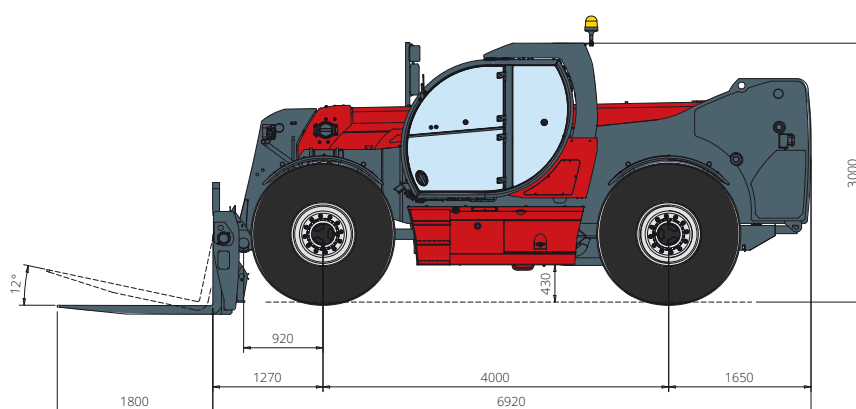
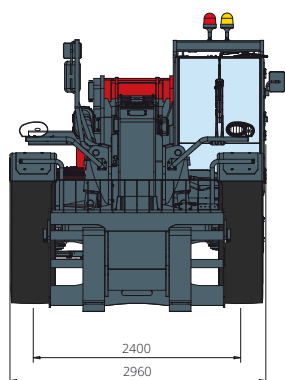
*I dati del presente opuscolo sono informativi e possono essere modificati senza preavviso.*

*Tutte le immagini sono fornite unicamente a scopo illustrativo e potrebbero non rappresentare esattamente il prodotto.*

*\* il peso indicato si riferisce al mezzo a vuoto con allestimento standard e potrebbe variare in base alla configurazione scelta.*

# HTH 25.11

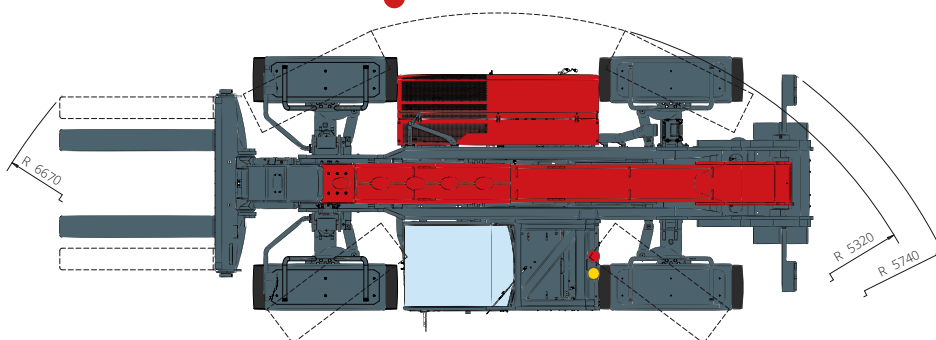
## DIMENSIONI (mm)



Vista  
**FRONTALE**

Vista  
**ZENITALE**

Vista  
**LATERALE**



La configurazione standard della macchina include:

### CABINA

- Sedile Comfort
- Colonna sterzo regolabile
- Joypad analogico
- Riscaldamento
- Aria condizionata
- Autoradio FM/AM con USB e connettività Bluetooth
- Ingressi USB Type-A (5V)

### CARATTERISTICHE TECNICHE

- Heavy-Duty Q-fit
- Sistema CAN-bus a due linee
- Allineamento automatico ruote anteriori e posteriori
- Freno di stazionamento automatico
- Staccabatterie meccanico nel vano motore
- Impianto elettrico 24V -IP67

### REAL TIME INFORMATION

- Schermo touch 7 pollici
- MCTS - Software di bordo Magni Combi Touch System
- Sistema di riconoscimento automatico delle attrezzature RFID
- LMI - Sistema controllo del carico
- Diagnostica integrata a bordo e da remoto

### SERVIZIO

- Sistema di connettività MyMagni by Trackunit (Disponibile gratuitamente su richiesta)
- Garanzia 24 mesi o 2000 ore