

HTH 20.10



GÓRNICTWO
I WYDOBYWANIE
KAMIENIA



LOGISTYKA
CIĘŻKA



SEKTOR
OBRONNY



Diagram obciążeń
OSPRZĘT PRZEDNI, NA KOŁACH (ŚWIAT, OPRÓCZ AUSTRALII)

ATT-03-026

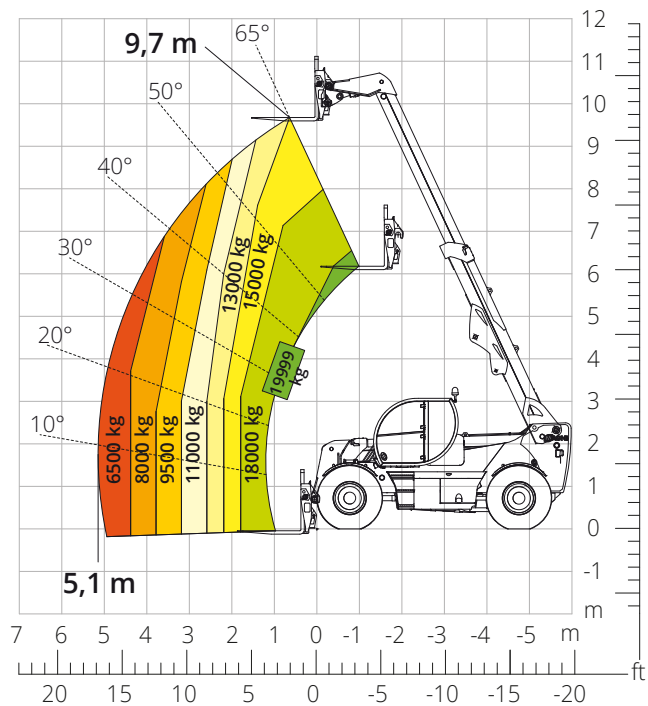


Diagram obciążeń
OSPRZĘT PRZEDNI, NA KOŁACH (AUSTRALIA)

ATT-03-026

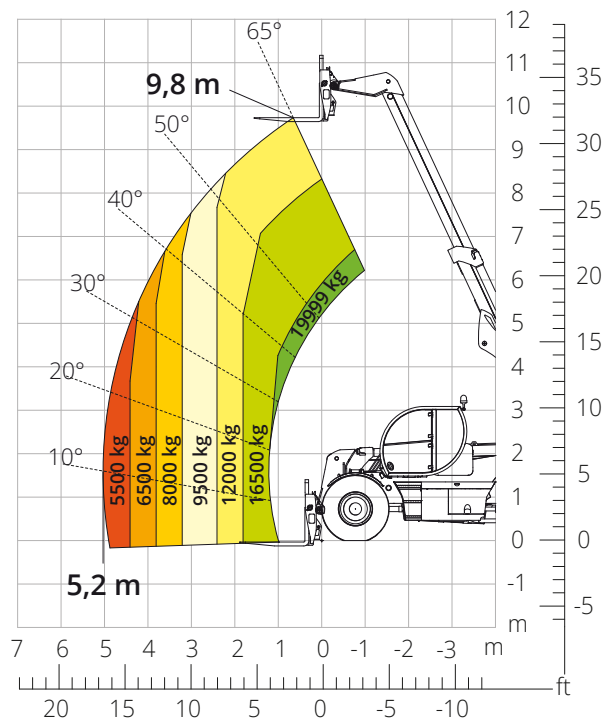


Diagram obciążeń z
HAKIEM, 20 000 kg

ATT-05-008

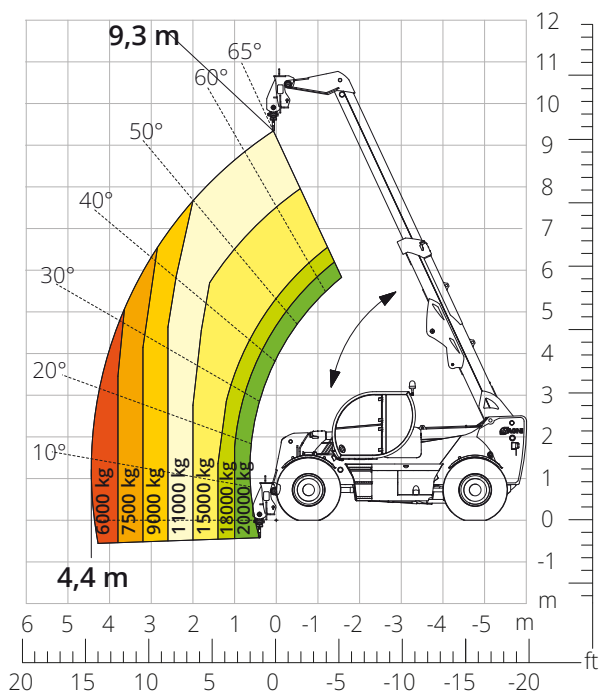
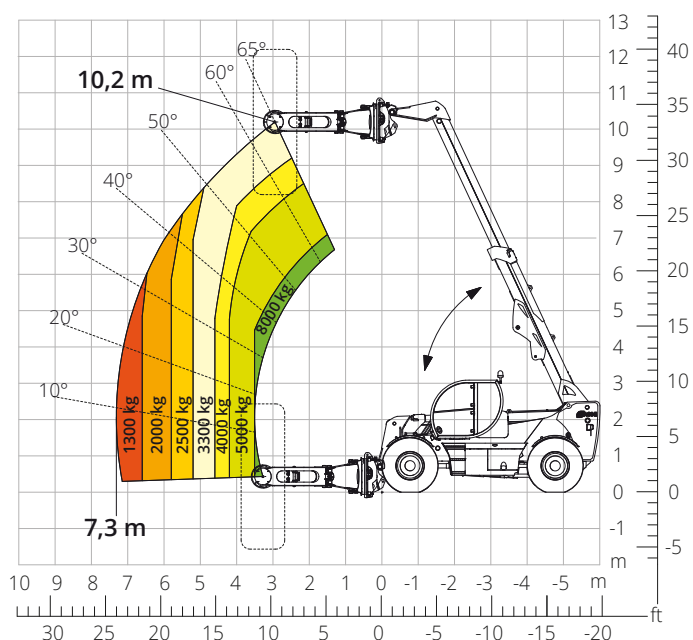


Diagram obciążeń z
MANIPULATOREM DO OPON, 8.000 kg

ATT-06-006



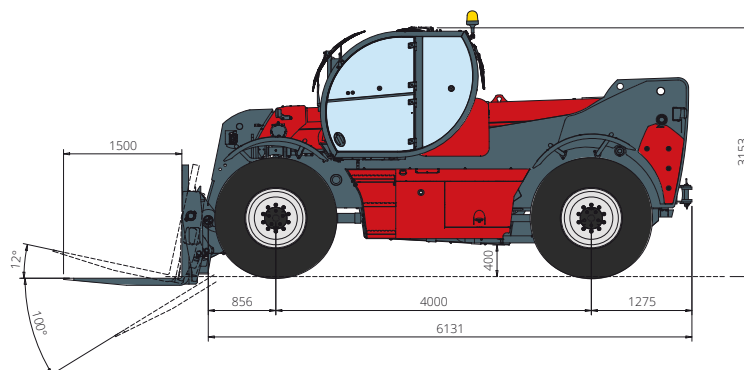
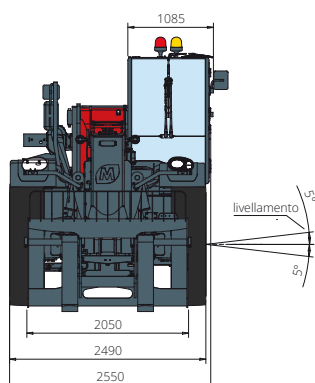
Opis maszyny	Podnośnik teleskopowy	HTH 20.10	
	Maksymalny udźwig	19 999 kg	
	Maksymalna wysokość podnoszenia	9,70 m	
	Maksymalna rozpiętość	5,10 m	
Silnik	Model	Volvo TAD582 VE-Stage V	Volvo TAD552 VE-Stage IIIA
	Moc znamionowa	160 kW (218 KM) przy 2.300 obr./min	
	Maksymalny moment obrotowy	925 Nm przy 1.380 obr./min	
	Pojemność	5,13 l	
	Liczba cylindrów	4 w układzie rzędowym	
	Konfiguracja silnika	Turbodoładowany diesel z bezpośrednim wtryskiem i systemem common rail	
	Układ chłodzenia	Płyn chłodzący – intercooler	
Napęd	Typ	Hydrostatyczny	
	Ciśnienie maksymalne	450 barów	
	Skrzynia biegów	Dropbox, 2 prędkości: przód – tył	
Osie i hamulce	Typ	Wzmocnione, z przekładniami planetarnymi	
	Oś przednia	Skrętna, z poziomowaniem, +/- 8°	
	Oś tylna	Skrętna i wahliwa	
	Przesuw boczny	4WD – 4WS	
	Liczba kół skrętnych	Jedna oś skrętna / dwie osie skrętne / funkcja kraba	
	Tryby skrętu	Pedał wspomagany serwo mechanizmem, działający na koła przednie i tylne	
	Hamulec główny	Hydrauliczny, z ujemnym oddziaływaniem na osie przednią i tylną	
	Hamulec postojowy	16,00- R 25	
Osiągi	Rozmiary opon	25 km/h	
	Promień skrętu (po oponach)	64%	
	Promień skrętu	5.729 mm	
Masy	Całkowita na pusto*	24 000 kg	
Pojemność zbiorników i instalacji	Olej napędowy	200 l	
	AdBlue	40 l	
	Olej hydrauliczny	210 l	
	Olej silnikowy	16 l	
	Płyn chłodzący	47 l	
Instalacja hydrauliczna do ruchu	Typologia instalacji	Wykrywanie obciążenia	
	Pompa główna	Zmienny wydatek	
	Maks. przepływ hydrauliczny	165 l/min	
	Maks. przepływ hydrauliczny głowicy wysięgnika	100 l/min	
	Ciśnienie robocze maks.	350 barów	
	Rozdzielacz dla ruchów wysięgnika	Rozdzielacz hydrauliczny proporcjonalny	
	Sterowaniem ruchem	Wielofunkcyjny joystick elektro-proporcjonalny	
Zgodność z normami	2006/42/WE: Dyrektywa maszynowa UE		
	2016/1628: Rozporządzenie UE dotyczące emisji silników spalinowych (etap V)		
	EN 1459-X: Dotycząca wymogów bezpieczeństwa wózków jezdniowych podnośnikowych ze zmiennym wysięgiem		
	ROPS/FOPS poziom 2: dotycząca norm dla struktur ochronnych		

Dane zawarte w tej broszurze mają charakter informacyjny i mogą ulec zmianie bez wcześniejszego powiadomienia. Wszystkie zdjęcia mają charakter poglądowy i mogą nie odzwierciedlać dokładnie rzeczywistego wyglądu produktu.

**Podana masa odnosi się do pojazdu bez obciążenia z wyposażeniem standardowym i może się różnić w zależności od wybranej konfiguracji.*

HTH 20.10

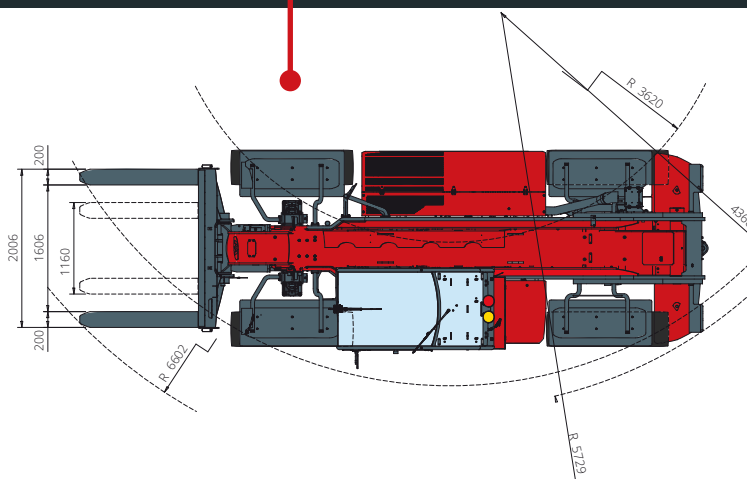
WYMIARY (mm)



Widok Z PRZODU

Widok Z GÓRY

Widok Z BOKU



Standardowa konfiguracja maszyny obejmuje następujące elementy:

KABINA

- Wygodny fotel
- Regulowana kolumna kierownicy
- Analogowy joystick
- Ogrzewanie
- Klimatyzacja
- Radio FM/AM z łącznością USB i Bluetooth
- Złącza USB typu A (5 V)

DANE TECHNICZNE

- Szybkozłącze do prac ciężkich
- dwuliniowy system magistrali CAN
- Automatyczne wyrównywanie kół przednich i tylnych
- Automatyczny hamulec postojowy
- Mechaniczny wyłącznik akumulatora w komorze silnika
- Układ elektryczny: 24 V – IP67

INFORMACJE W CZASIE RZECZYWISTYM

- Ekran dotykowy, 7"
- MCTS – Magni Combi Touch System – oprogramowanie pokładowe
- Automatyczny system rozpoznawania narzędzi RFID
- LMI – wskaźnik momentu obciążenia
- Zintegrowana diagnostyka pokładowa i zdalna

OBSŁUGA SERWISOWA

- System łączności MyMagni by Trackunit (bezpłatnie na życzenie)
- Gwarancja: 24 miesiące/2.000 godzin