

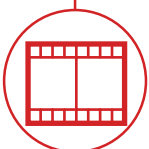
# RTH 5.21



BUDOWNICTWO



LOGISTYKA



WYDARZENIA  
I FILM



RTH  
5.21



### KABINA

Najlepsze w swojej klasie  
bezpieczeństwo i widoczność



### WYDAJNOŚĆ

Niezrównana efektywność  
podnoszenia

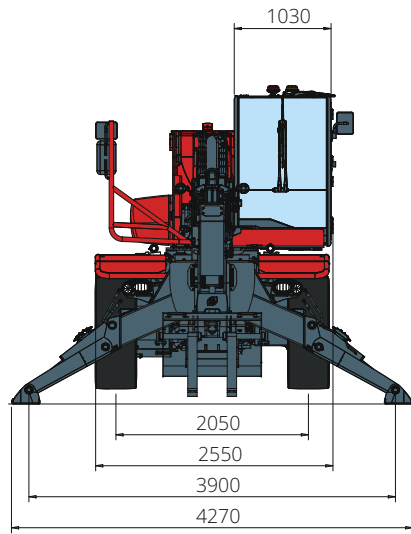


### SCHEMAT OBCIĄŻENIA NA ŻYWO

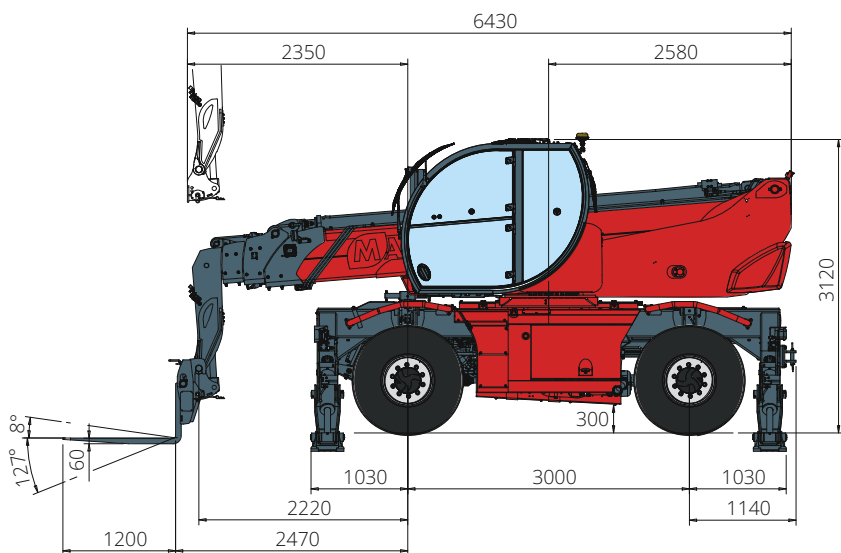
Trzy dynamiczne diagramy  
obciążeń w czasie rzeczywistym

# RTH 5.21

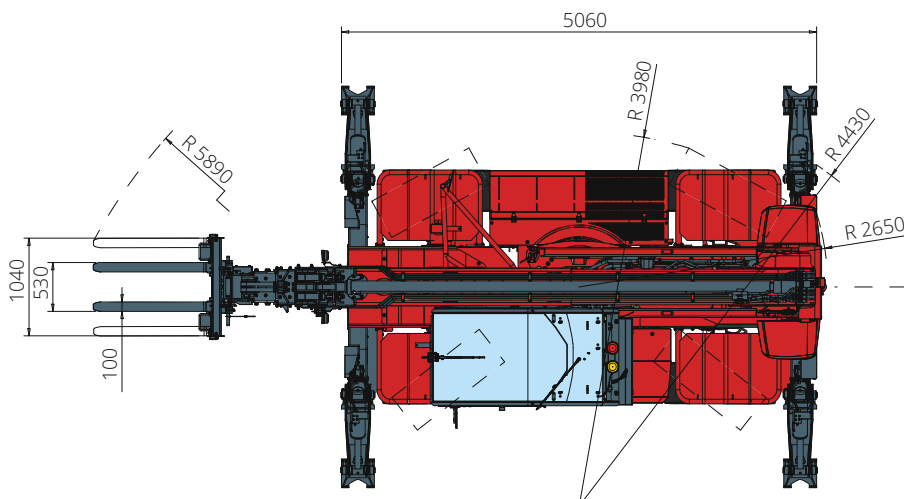
## WYMIARY (mm)



Widok  
Z PRZODU



Widok  
Z BOKU



Widok  
Z GÓRY

Diagram obciążeń z  
**CAŁKOWICIE ROZSUNIĘTYMI  
PODPORAMI**

ATT - 03 - 001

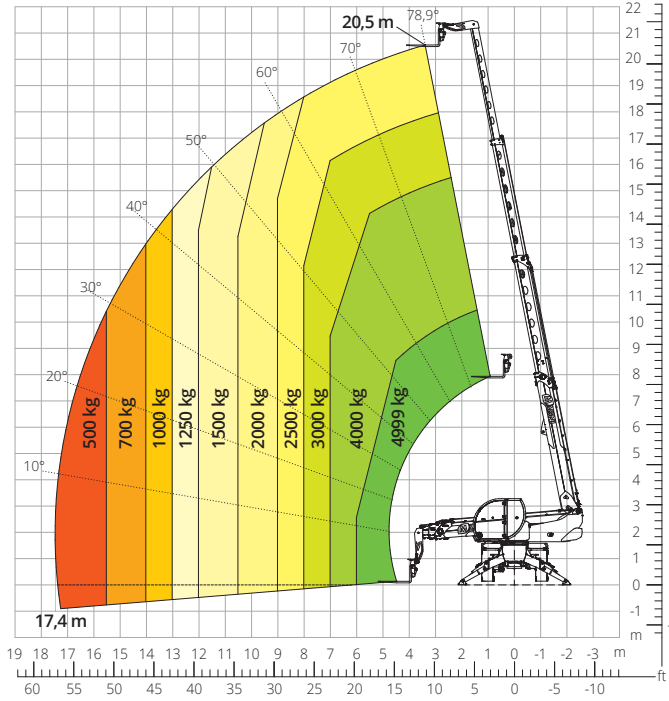


Diagram obciążeń  
**OSPRZĘT PRZEDNI,  
NA KOŁACH**

ATT - 03 - 001

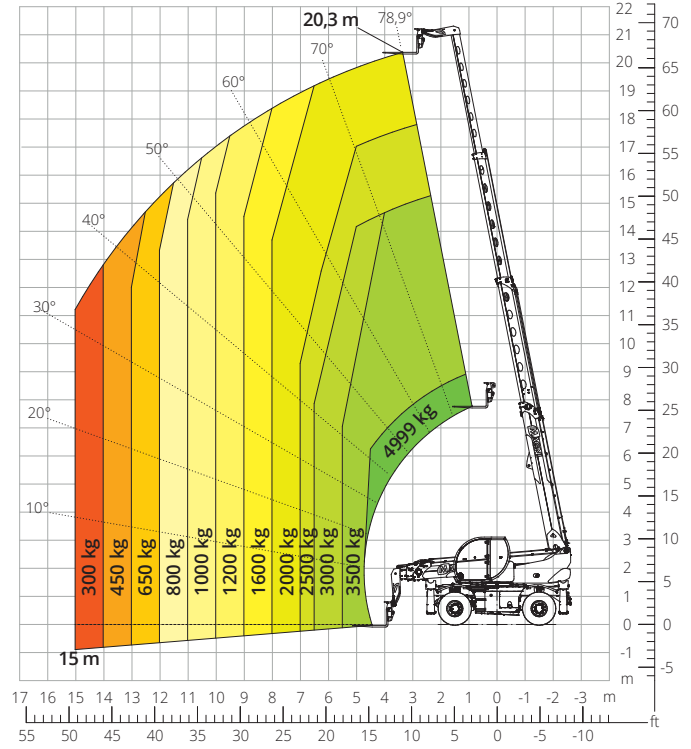


Diagram obciążeń z  
**WCIĄGARKĄ, 3.500 kg**

ATT - 02 - 002

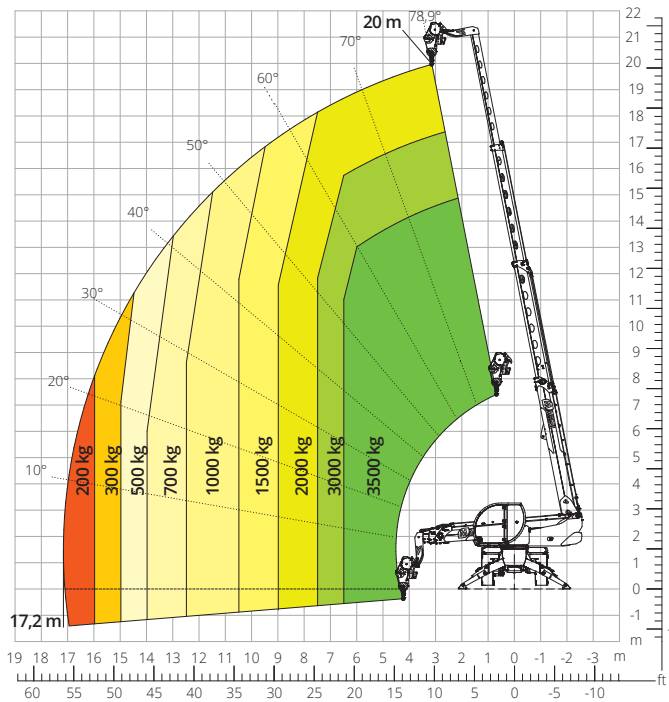


Diagram obciążeń z  
**WCIĄGARKĄ, 5.000 kg**

ATT - 02 - 019

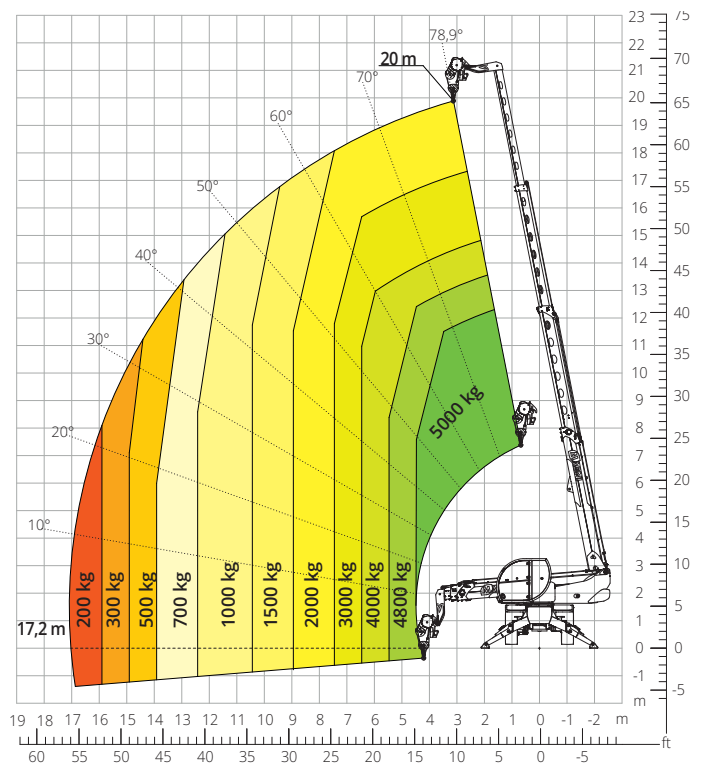


Diagram obciążeń z  
**ŻURAWIEM Z WCIĄGARKĄ,  
800 kg**

ATT - 04 - 005

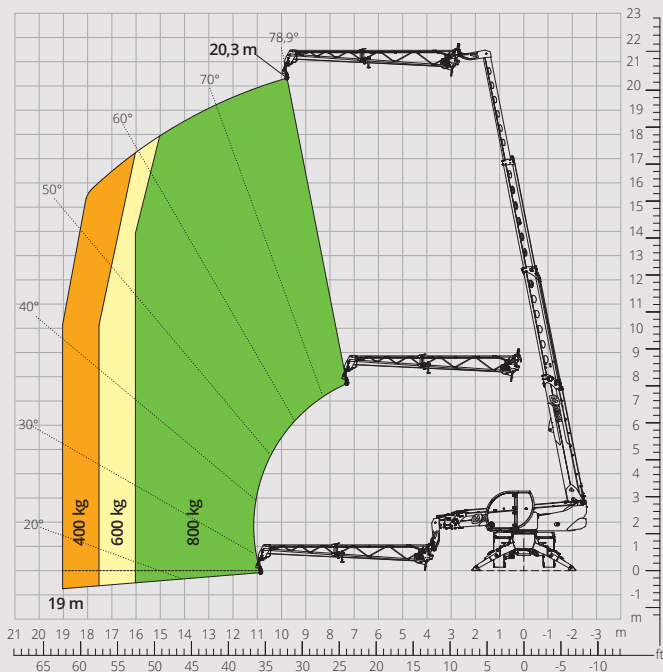


Diagram obciążeń z  
**ŻURAWIEM Z WCIĄGARKĄ,  
1.500 kg**

ATT - 04 - 011

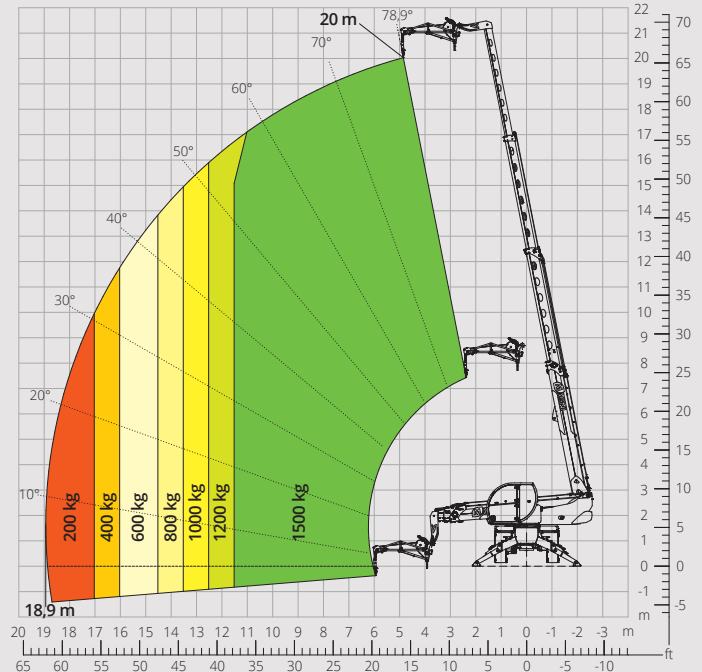


Diagram obciążeń z  
**ŻURAWIEM Z WCIĄGARKĄ,  
2.000 kg**

ATT - 04 - 015

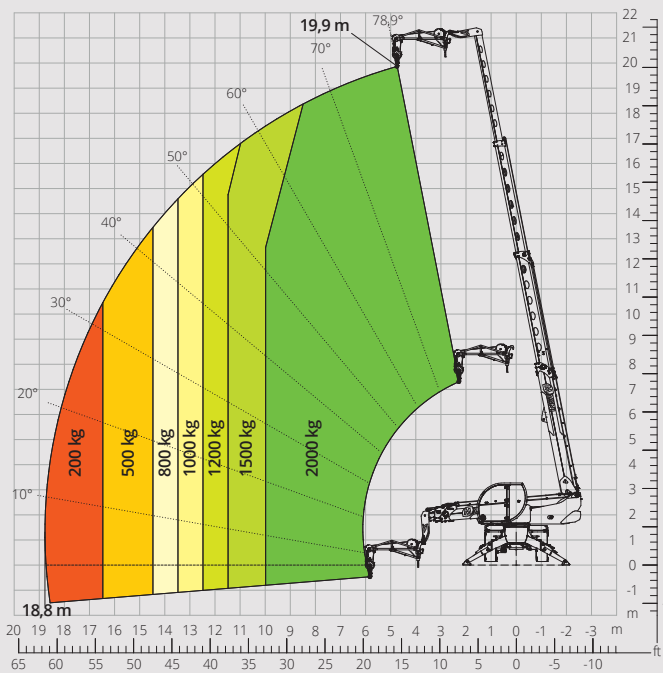


Diagram obciążeń z  
**HAKIEM, 5.000 kg**

ATT - 05 - 014

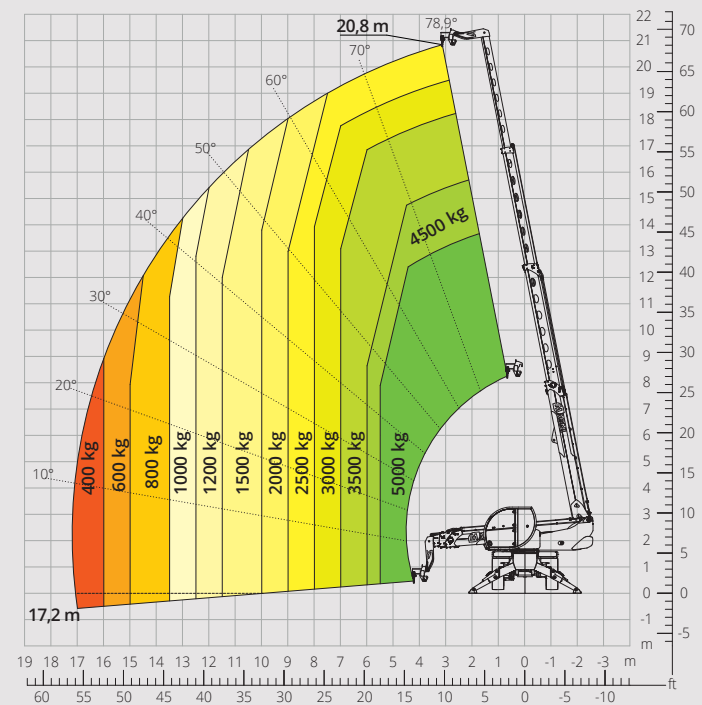


Diagram obciążeń z  
**PLATFORMĄ OBROTOWĄ  
ROZSUWANĄ, 500 kg**

ATT - 01 - 007

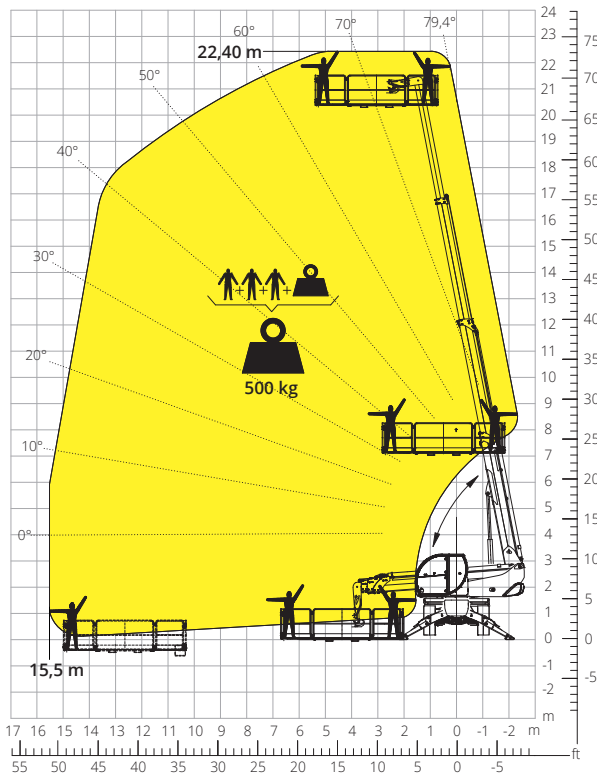


Diagram obciążeń z  
**PLATFORMĄ OBROTOWĄ  
ROZSUWANĄ, 1.000 kg**

ATT - 01 - 016

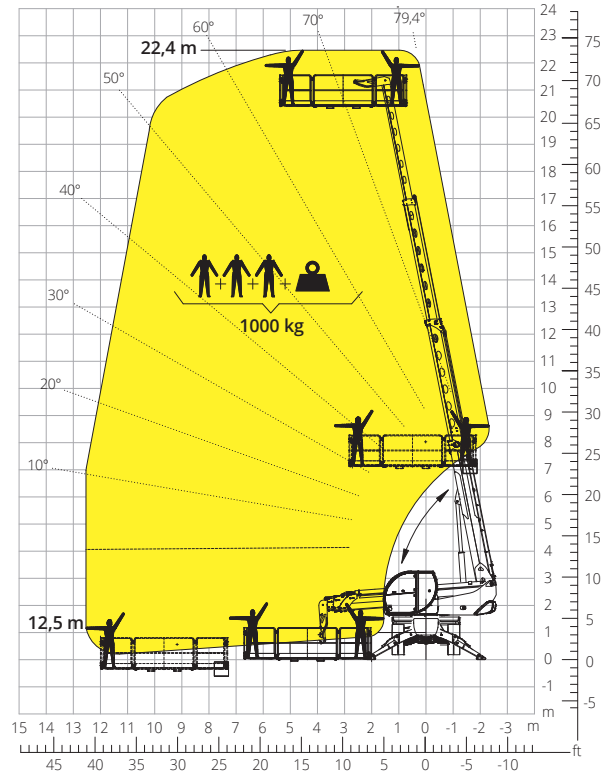


Diagram obciążeń z  
**PLATFORMĄ TELESKOPOWĄ,  
200 kg - 10 m**

ATT - 01 - 022

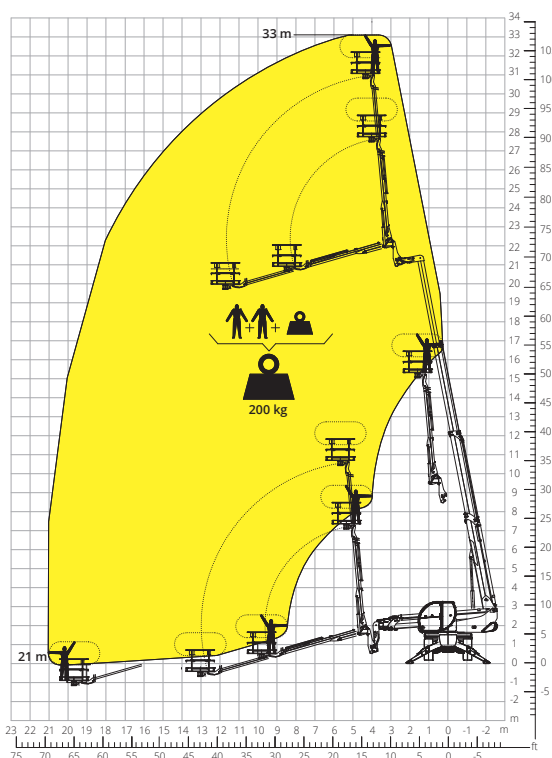
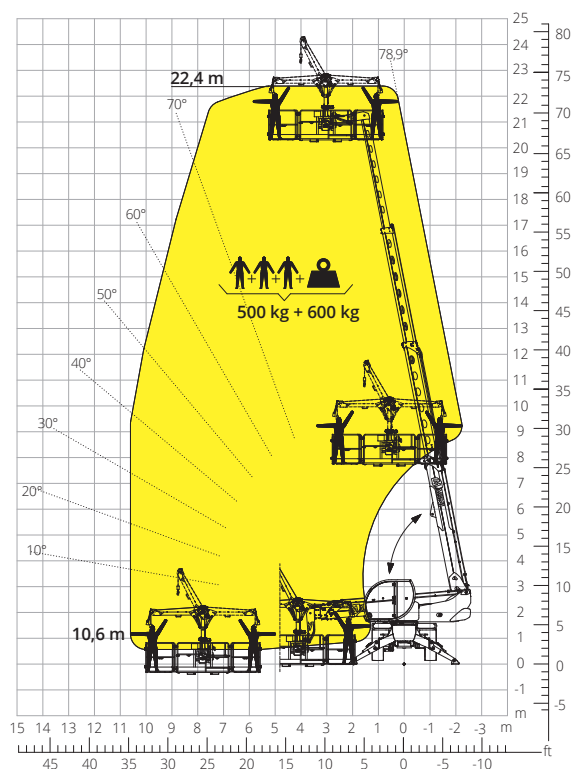


Diagram obciążeń z  
**PLATFORMĄ, 500 kg, Z WCIĄGARKĄ,  
600 kg**

ATT - 01 - 026



<b>Opis maszyny</b>	Podnośnik teleskopowy	RTH 5.21		
	Maksymalny udźwig	4.999 kg		
	Maksymalna wysokość podnoszenia	20,50 m		
	Maksymalna rozpiętość	17,40 m		
	Obrót	360° (w trybie ciągłym)		
<b>Podpory</b>	Typ	Obracanie		
<b>Silnik</b>	Model	<b>Deutz TCD 3,6 L4 EDG Stage IIIA</b>	<b>Deutz TCD 3,6 L4 Stage V</b>	
	Moc znamionowa	100 kW (136 KM) przy 2.200 obr./min		
	Maksymalny moment obrotowy	500 Nm przy 1.600 obr./min	500 Nm przy 1.600 obr./min	
	Pojemność	3,6 l		
	Liczba cylindrów	4 w układzie rzędowym		
	Konfiguracja silnika	Turbodoładowany diesel z bezpośrednim wtryskiem		
	Układ chłodzenia	Płyn chłodzący – intercooler		
<b>Napęd</b>	Typ	Hydrostatyczny		
	Ciśnienie maksymalne	480 barów		
	Skrzynia biegów	Dropbox, 2 prędkości: przód – tył		
<b>Osie i hamulce</b>	Typ	Osie z przekładniami planetarnymi		
	Oś przednia	Wahliwa i skrętna, z poziomowaniem, +/- 8°		
	Oś tylna	Wahliwa i skrętna, z hydrauliczną blokadą		
	Przesuw boczny	4WD – 4WS		
	Liczba kół skrętnych	Jedna oś skrętna / dwie osie skrętne / funkcja kraba		
	Tryby skrętu	Wielotarczowy w kąpielii olejowej na przedniej i tylnej osi		
	Hamulec główny	Hydrauliczny, z ujemnym oddziaływaniem na oś przednią		
<b>Osiągi</b>	Hamulec postojowy	445/65 R22,5		
	Rozmiary opon	40 km/h		
	Promień skrętu (po oponach)	44%		
	Promień skrętu wideł	5.890 mm		
<b>Masy</b>	Całkowita na pusto*	15 900 kg		
<b>Pojemność zbiorników i instalacji</b>	Olej napędowy	175 l	175 l	
	AdBlue	-	10 l	
	Olej hydrauliczny	107 l	107 l	
	Olej silnikowy	9 l	9 l	
	Płyn chłodzący	20 l	20 l	
<b>Instalacja hydrauliczna do ruchu</b>	Typologia instalacji	Wykrywanie obciążenia		
	Pompa główna	Zmienny wydatek		
	Maks. przepływ hydrauliczny	105 l/min		
	Maks. przepływ hydrauliczny głowicy wysięgnika	75 l/min		
	Ciśnienie robocze maks.	350 barów		
	Rozdzielacz dla ruchów wysięgnika	Zawór elektroproporcjonalny SIL 2		
	Sterowaniem ruchem	Dwa joysticki ze zintegrowanym przyciskiem aktywacji manewru		
<b>Zgodność z normami</b>	2006/42/WE: Dyrektywa maszynowa UE			
	2016/1628: Rozporządzenie UE dotyczące emisji silników spalinowych (etap V)			
	EN 1459-X: Dotycząca wymogów bezpieczeństwa wózków jezdniowych podnośnikowych ze zmiennym wysięgiem			
	EN 280-1/EN 280-2: Normy dotyczące podestów ruchomych przejezdnych (jeśli dostępne)			
ROPS/FOPS poziom 2: dotycząca norm dla struktur ochronnych				

Dane zawarte w tej broszurze mają charakter informacyjny i mogą ulec zmianie bez wcześniejszego powiadomienia.  
Wszystkie zdjęcia mają charakter poglądowy i mogą nie odzwierciedlać dokładnie rzeczywistego wyglądu produktu.

\*Podana masa odnosi się do pojazdu bez obciążenia z wyposażeniem standardowym i może się różnić w zależności od wybranej konfiguracji.

**Standardowa konfiguracja maszyny obejmuje następujące elementy:**

## **KABINA**

- System „Easy access”
- Wygodny fotel
- Regulowana kolumna kierownicy
- Analogowy joystick
- Regulowana roleta przeciwsłoneczna
- Ogrzewanie
- Klimatyzacja
- Radio FM/AM z łącznością USB i Bluetooth
- Ambientowe oświetlenie LED
- Złącza USB typu A i typu C (5 V)

## **INFORMACJE W CZASIE RZECZYWISTYM**

- Ekran dotykowy, 7”
- MCTS – Magni Combi Touch System – oprogramowanie pokładowe
- Automatyczny system rozpoznawania narzędzi RFID
- LMI – wskaźnik momentu obciążenia
- LLD – schemat obciążenia na żywo
- Zintegrowana diagnostyka pokładowa i zdalna
- Kamera wsteczna z obrazem wyświetlanym w systemie MCTS

## **DANE TECHNICZNE**

- Standardowe szybkozłącze
- Przygotowanie do platformy
- Zaawansowany trzyliniowy system magistrali CAN
- Automatyczny system poziomowania podpór
- Automatyczne wyrównywanie kół przednich i tylnych
- Standardowy silnik obrotu wieży
- Automatyczny hamulec postojowy
- Mechaniczny wyłącznik akumulatora w komorze silnika
- Układ elektryczny: 24 V – IP67

## **OBSŁUGA SERWISOWA**

- System łączności MyMagni by Trackunit (bezpłatnie na życzenie)
- Gwarancja: 24 miesiące/2.000 godzin