



# RTH

## 5.18



BAU-  
GEWERBE



LOGISTIK



EVENT- UND  
FILMBRANCHE

RTH  
5.18



### KABINE

Sicherheit und Rundumsicht  
auf höchstem Niveau



### LEISTUNGEN

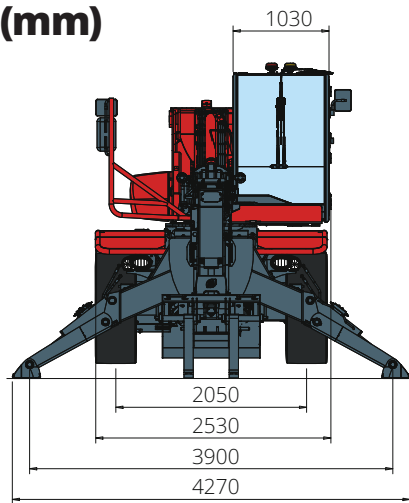
Unvergleichliche  
Hubleistung



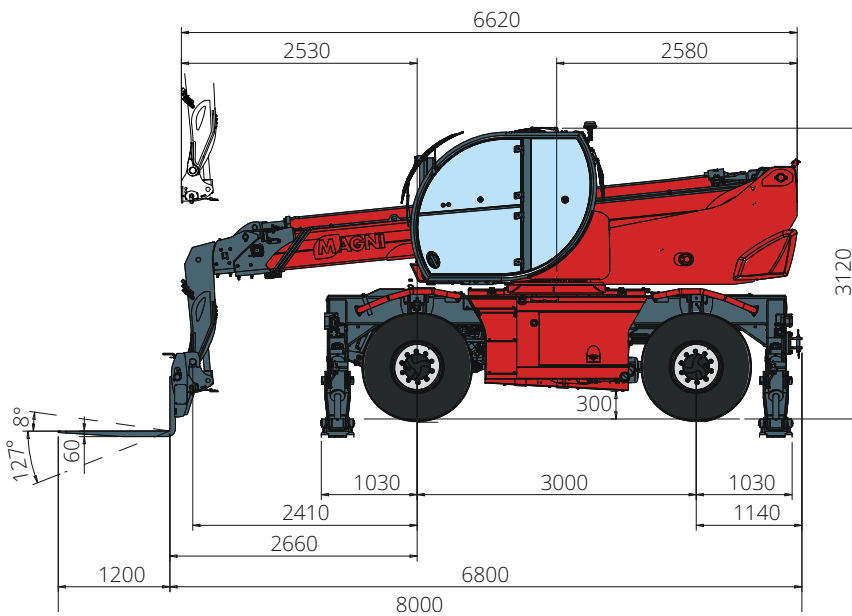
### LOAD LIVE DIAGRAM

Anzeige von drei dynamischen  
Lastdiagrammen in Echtzeit

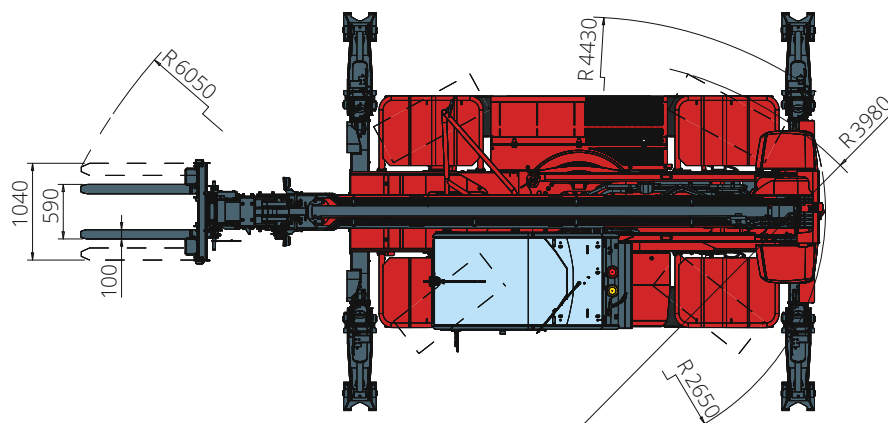
**ABMESSUNGEN (mm)**



FRONTANSICHT



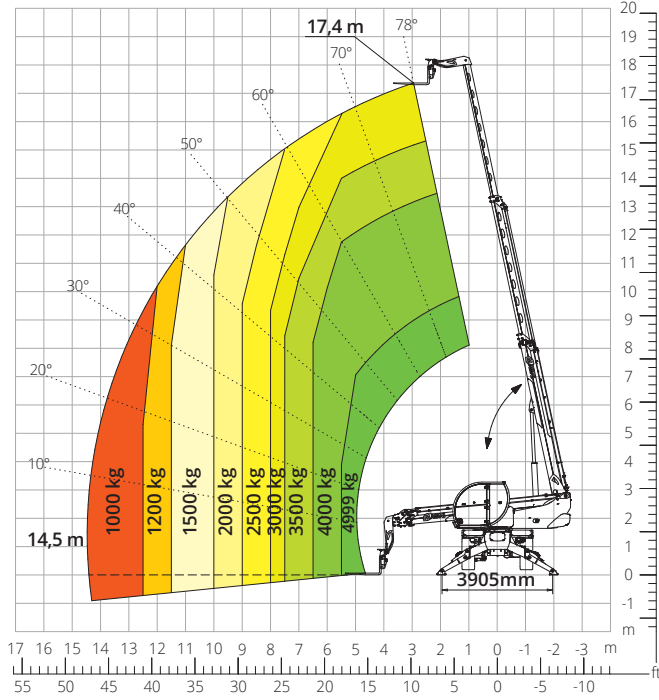
SEITENANSICHT



AUFSICHT

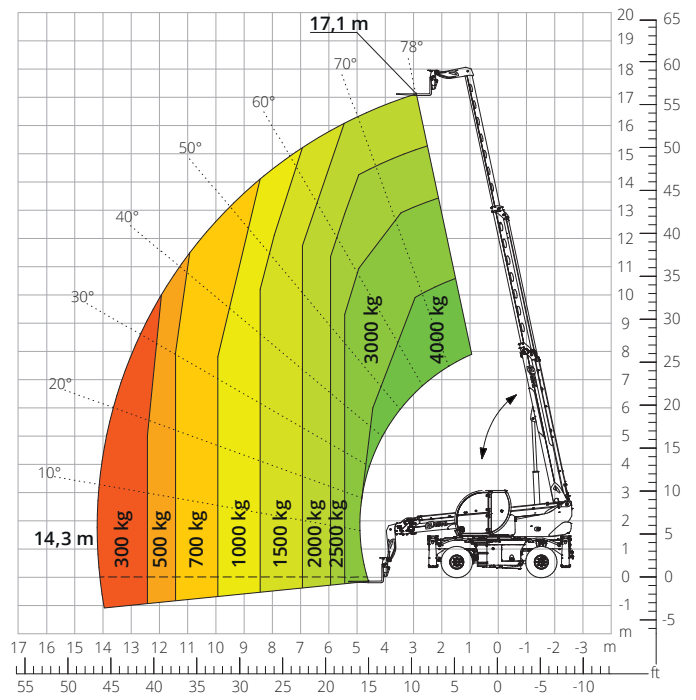
Lastdiagramm mit  
**AUSGEFAHRENEN STÜTZEN 360°**

ATT - 03 - 001



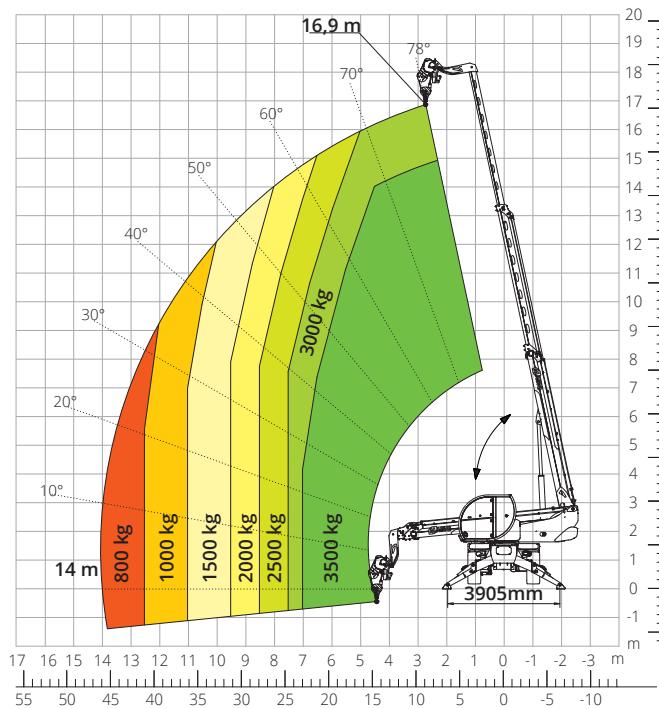
Lastdiagramm  
**FRONTAL AUF REIFEN**

ATT - 03 - 001



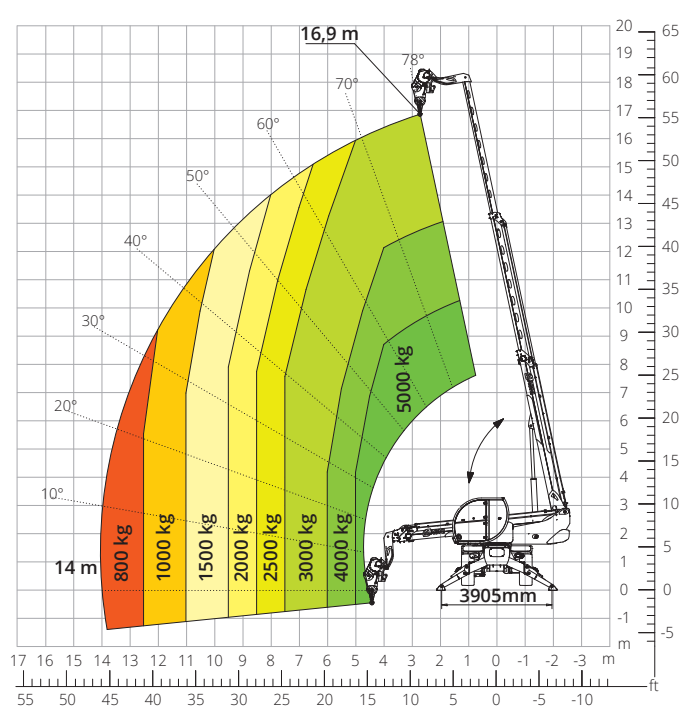
Lastdiagramm mit  
**SEILWINDE 3.500 kg**

ATT - 02 - 002

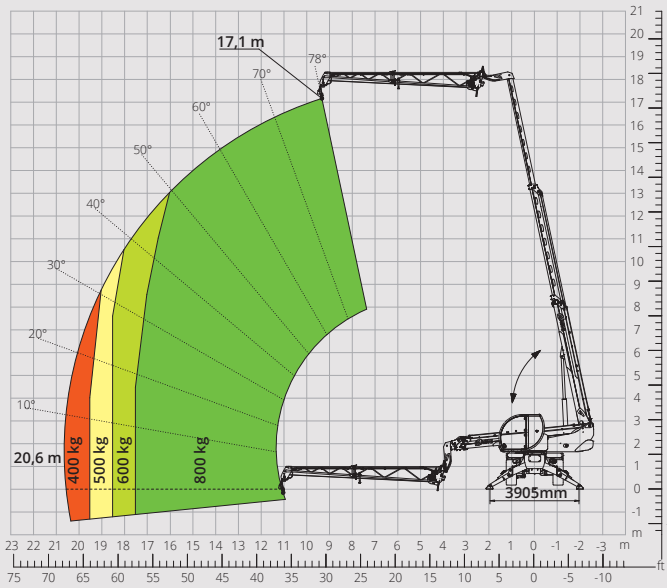


Lastdiagramm mit  
**SEILWINDE 5.000 kg**

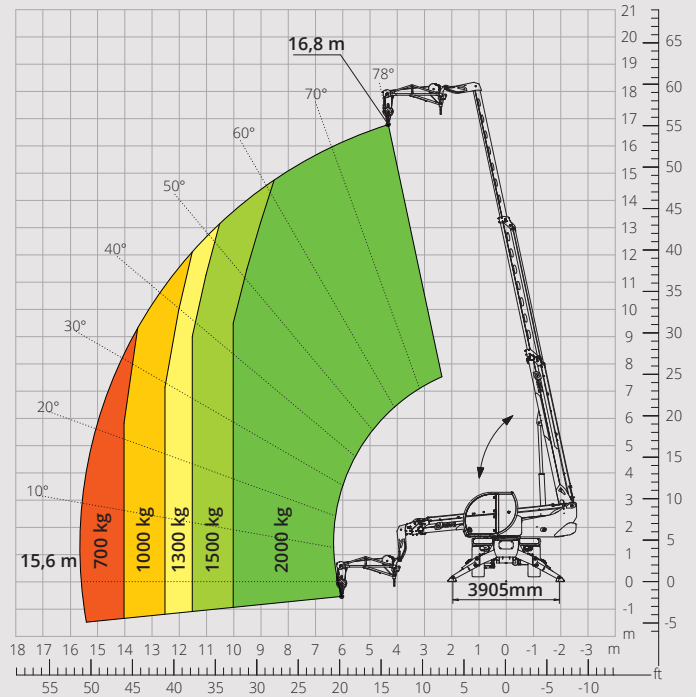
ATT - 02 - 019



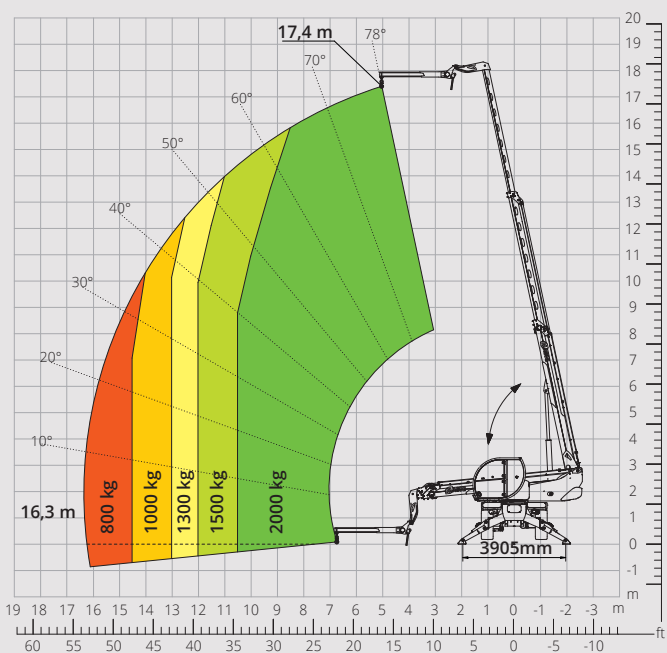
Lastdiagramm mit  
**AUSLEGER MIT SEILWINDE 800 kg**  
 ATT - 04 - 005



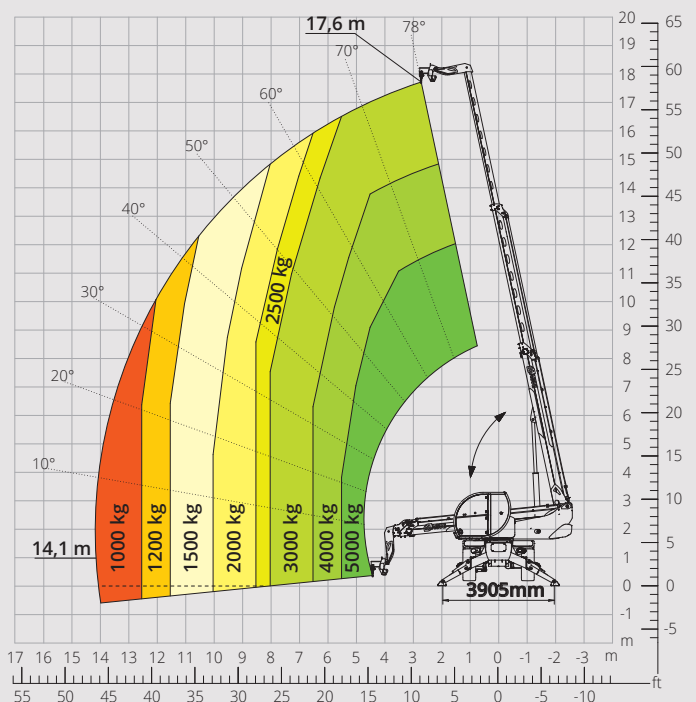
Lastdiagramm mit  
**AUSLEGER MIT SEILWINDE 2.000 kg**  
 ATT - 04 - 015



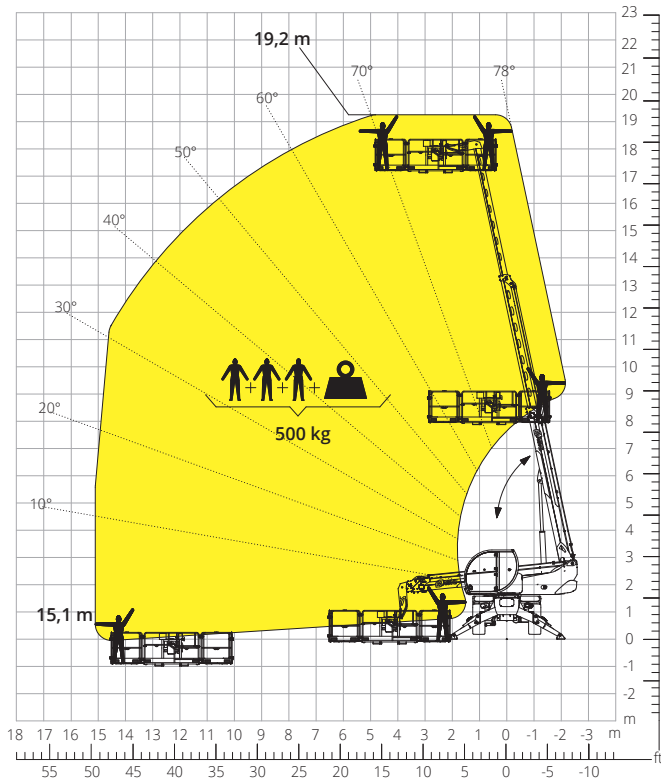
Lastdiagramm mit  
**AUSLEGER 2.000 kg**  
 ATT - 04 - 013



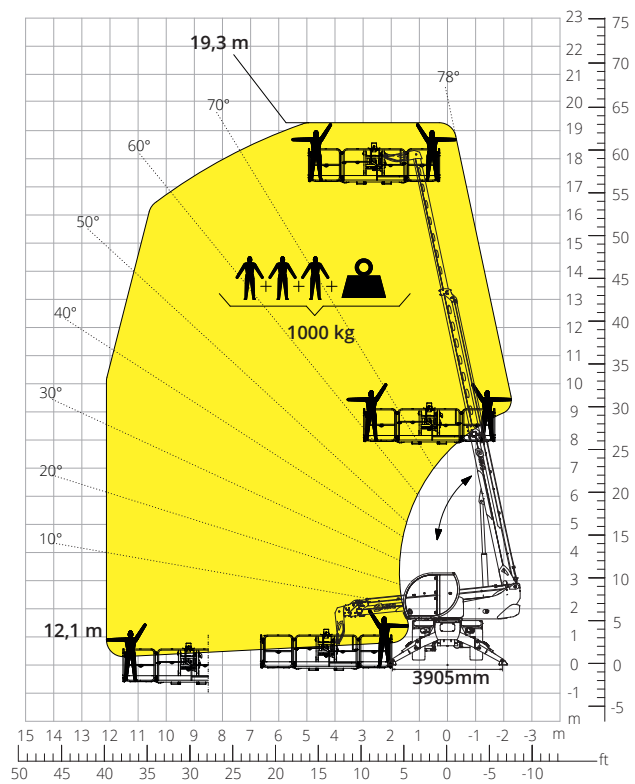
Lastdiagramm mit  
**LASTHAKEN 5.000 kg**  
 ATT - 05 - 014



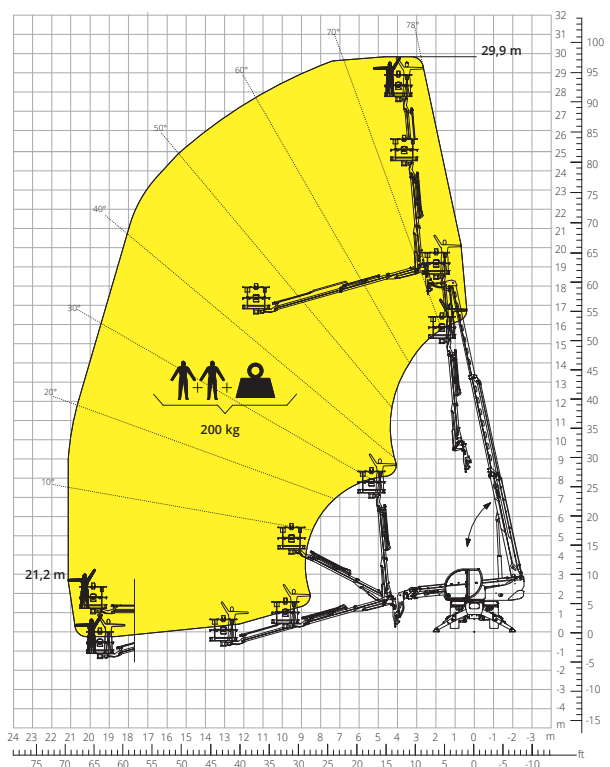
Lastdiagramm mit  
**DREHBAREM AUSZIEHBAREM  
ARBEITSKORB 500 kg**  
ATT-01-007



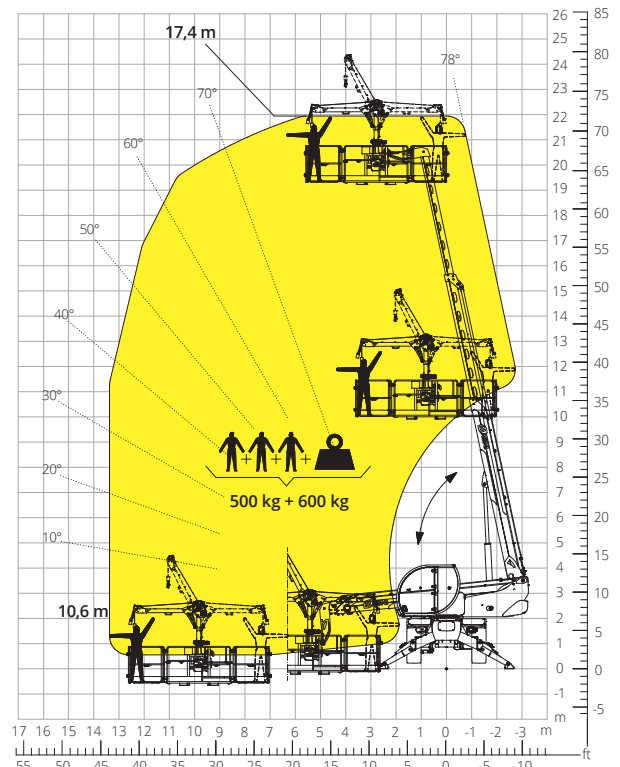
Lastdiagramm mit  
**DREHBAREM AUSZIEHBAREM  
ARBEITSKORB 1.000 kg**  
ATT - 01 - 016



Lastdiagramm mit  
**TELESKOPARBEITSKORB  
200 kg - 10 m**  
ATT - 01 - 022



Lastdiagramm mit  
**ARBEITSKORB 500 kg MIT  
SEILWINDE 600 kg**  
ATT - 01 - 026



<b>Maschinen- bezeichnung</b>	Drehbarer Teleskopstapler	RTH 5.18	
	Maximale Tragkraft	4.999 kg	
	Maximale Hubhöhe	17,40 m	
	Max. Reichweite	14,50 m	
	Drehbereich	360° (endlos)	
<b>Stützen</b>	Typ	Klappstützen	
<b>Motor</b>	Modell	<b>Deutz TCD 3,6 L4 EDG Stage IIIA</b>	<b>Deutz TCD 3,6 L4 HT Stage V</b>
	Nennleistung	55,4 kW (75,3 PS) bei 2.200 U/min	
	Max. Drehmoment	390 Nm bei 1.300 U/min	405 Nm bei 1.300 U/min
	Hubraum	3,6 l	
	Zylinderzahl	4 in Reihe	
	Bauart	Dieselmotor mit Direkteinspritzung und Turboaufladung	
	Kühlsystem	Wassergekühlter Ladeluftkühler	
<b>Fahrtrieb</b>	Typ	Hydrostatisch	
	Max. Druck	480 bar	
	Getriebe	Dropbox-Getriebe mit 2 Fahrstufen für Vorwärts- und Rückwärtsfahrt	
<b>Achsen und Bremsen</b>	Typ	Achsen mit Planeten-Endantrieben	
	Vorderachse	Lenkachse	
	Hinterachse	Pendel-Lenkachse mit hydraulischer Sperre	
	Anzahl der Antriebs-/Lenkräder	Allradantrieb/Allradlenkung	
	Lenkungsarten	Vorderrad-/Allrad-/Hundeganglenkung	
	Betriebsbremse	Nass-Lamellenbremse, an der Vorder- und Hinterachse	
	Feststellbremse	Negativbremse, hydraulisch betätigt, an der Vorderachse	
	Bereifung	445/65 R19,5	
<b>Leistungen</b>	Max. Fahrgeschwindigkeit	25 km/h	
	Steigfähigkeit (Unbeladen)	51%	
	Wenderadius (mit Gabelzinken)	6.050 mm	
<b>Gewichte</b>	Leergewicht*	14.400 kg	
<b>Füllmengen</b>	Dieselmotorkraftstoff	175 l	175 l
	AdBlue	-	-
	Hydrauliköl	107 l	107 l
	Motoröl	9 l	9 l
	Kühlmittel	20 l	20 l
<b>Arbeits- hydraulik</b>	Anlagentyp	Load-Sensing	
	Betriebspumpe	Verstellpumpe	
	Max. Hydraulikfördermenge	90 l/min	
	Max. Hydraulikfördermenge am Auslegerkopf	75 l/min	
	Max. Betriebsdruck	350 bar	
	Verteiler für Ausleger- und Oberwagenbewegungen	Elektromagnetisches Proportionalventil, SIL 2	
<b>Normen- konformität</b>	Bewegungssteuerung	Doppelter Joystick mit integrierter Totmannschaltung	
	2006/42/CE: EU-Maschinenrichtlinie		
	2016/1628: Verordnung (EU) zu Schadstoffemissionen von Motoren der Stufe V		
	EN 1459-X: Sicherheitstechnische Anforderungen an Stapler mit veränderlicher Reichweite		
	EN 280-1/EN 280-2: Vorschriften zu fahrbaren Hubarbeitsbühnen (sofern verfügbar)		
ROPS/FOPS Level 2: Standard für Schutzeinrichtungen			

Die in dieser Broschüre enthaltenen Daten dienen zur Information und können ohne Vorankündigung geändert werden.  
Alle Bilder dienen nur zur Veranschaulichung und bilden das Produkt möglicherweise nicht genau ab.

\* Das angegebene Gewicht bezieht sich auf die Maschine im Leerzustand mit Standardausstattung und könnte in Abhängigkeit von der gewählten Konfiguration abweichen.

## Die Standardkonfiguration der Maschine umfasst:

### KABINE

- “Easy Access“ System
- Komfort-Sitz
- Verstellbare Lenksäule
- Analoges Joypad
- Verstellbares Sonnenrollo
- Heizung
- Klimaanlage
- FM/AM-Radio mit USB- und Bluetooth-Anschluss
- LED-Umgebungsbeleuchtung
- USB Typ-A und Typ-C (5 V) Eingänge

### ECHTZEIT INFORMATIONEN

- 7“ Touchscreen
- MCTS - Magni Combi Touch System Software an Bord
- Automatisches System zur Erkennung von Anbaugeräten
- LMI - Überlastanzeiger
- LLD - Live Load Diagram
- Integrierte Onboard- und Ferndiagnose
- Rückfahrkamera

### TECHNISCHE SPEZIFIKATIONEN

- Q-Fit-Standard
- Vorbereitung für Arbeitskorb
- Fortschrittliches CAN-BUS-System
- Automatisches Nivellierungssystem für Stützen
- Automatische Ausrichtung der Vorder- und Hinterräder
- Standard Drehantrieb
- Automatische Feststellbremse
- Mechanische Batterieabschaltung im Motorraum
- Elektrische Anlage: 24 V - IP67

### SERVICE

- MyMagni von Trackunit Telematiksystem (kostenlos, Verfügbarkeit auf Anfrage)
- Garantie: 24 Monate/2.000 Stunden