

**IN**

# EAB16AC

**Podnośnik wysięgnikowy przegubowy**

## WYPOSAŻENIE STANDARDOWE

- 2 koła skrętne
- 2 koła napędzające
- Obrót 360°(ciągły)
- Kontrole proporcjonalne
- Reflektor migający
- Licznik godzin
- Klakson
- Zgoda na wykonanie manewru
- Opony wypełnione pianką

## AKUMULATOR

- Akumulator kwasowo-ołowiowy
- Pojemność akumulatorów: 48 V/280 Ah
- Ładowarka: 48 V/35 A
- Zero emisji

## KOSZ

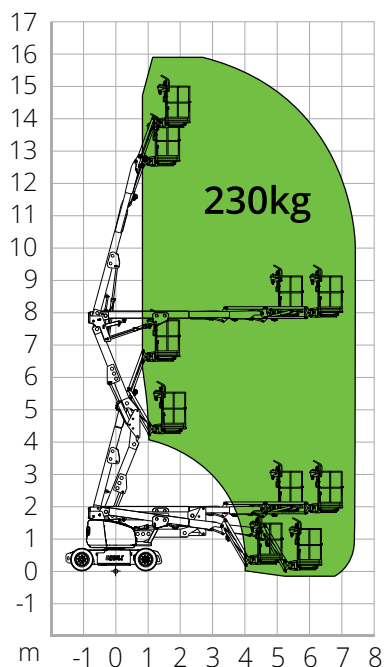
- Samopoziomująca

## BEZPIECZEŃSTWO

- Pokładowy system diagnostyczny
- Wskaźnik nachylenia z alarmem
- System aktywacji przesuwu
- Ręczna pompa bezpieczeństwa

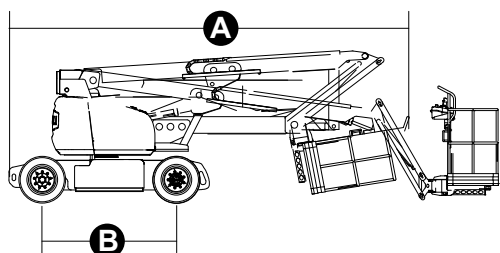
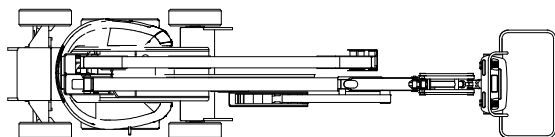
**BUDOWNICTWO****LOGISTYKA**

## WYKRES OBCIĄŻENIA



## WYMIARY

|                                 |          |        |
|---------------------------------|----------|--------|
| Długość platformy               |          | 6,77 m |
| Długość platformy (transport)   | <b>A</b> | 5,15 m |
| Szerokość platformy (transport) |          | 1,73 m |
| Wysokość platformy              |          | 2,00 m |
| Wysokość platformy (transport)  |          | 2,00 m |
| Skok                            | <b>B</b> | 2,00 m |
| Prześwit od podłoża             |          | 0,20 m |



## EAB16AC

### Dane techniczne

|                             |         |
|-----------------------------|---------|
| Maks. wysokość robocza      | 16,50 m |
| Maks. wysokość kosza        | 14,50 m |
| Przegub                     | 7,89 m  |
| Maks. rozpiętość            | 7,75 m  |
| Promień skrętu (wewnętrzny) | 2,08 m  |
| Promień skrętu (zewnątrzny) | 3,30 m  |
| Długość kosza               | 1,45 m  |
| Szerokość kosza             | 0,90 m  |
| Obrót kosza                 | 180 °   |
| Obrót pionowy jib           | 130°    |

### Osiągi

|   |          |
|---|----------|
| Maks. ładowność platformy                         | 230 kg   |
| Maksymalna liczba osób na pokładzie               | 2        |
| Maks. nachylenie możliwe do pokonania (zamknięta) | 30%      |
| Maks. nachylenie robocze                          | 3°/3°    |
| Prędkość (konfiguracja zamknięta)                 | 6,1 km/h |
| Prędkość (konfiguracja pracy)                     | 1,1 km/h |
| Obrót wieży                                       | +/-180°  |

### Dane szczegółowe

|  |                             |
|--|-----------------------------|
| Opony                                      | 17,5x6,75                   |
| Rodzaj akumulatorów                        | Akumulator kwasowo-ołowiowy |
| Pojemność akumulatorów                     | 48V/300Ah                   |
| Ładowarka                                  | 48V/35A                     |
| Silnik jazdy                               | 32V AC/3,3KW                |
| Silnik do podnoszenia                      | 48V/3,8KW                   |
| Czas doładowywania od 0 do 100% (godziny)* | -                           |
| <b>Masa całkowita</b>                      | <b>6.700 kg</b>             |

### NORMAMI: EN280-1-1, ANSI/SAIA A92.20

Dane zawarte w tej broszurze mają charakter informacyjny i mogą ulec zmianie bez wcześniejszego powiadomienia. Wszystkie zdjęcia mają charakter poglądowy i mogą nie odzwierciedlać dokładnie rzeczywistego wyglądu produktu.