



HAB41RT

Piattaforma a braccio articolata



EQUIPAGGIAMENTO STANDARD

- Assale anteriore oscillante
- Due velocità di viaggio
- 4 ruote sterzanti
- 4 ruote motrici
- Telaio estensibile brevettato
- Tecnologia di espansione dell'assale In-Situ
- Rotazione 360° (continua)
- Sistema di bloccaggio della torretta
- Braccio ultrarigido
- Radiatore olio idraulico
- Speciale asse motore integrale per macchine edili
- Controlli proporzionali
- Pulsante di sterzata su joystick
- Faro lampeggiante
- Pneumatici non marcanti
- Clacson
- Contaore
- Carter apribile per manutenzione facilitata
- Freno a pressione negativa con sensore
- Sistema di bordo real-time
- Sensore monitoraggio angolo di rotazione della piattaforma
- Monitoraggio malfunzionamento catena
- Monitoraggio velocità
- Monitoraggio condizioni di lavoro
- Sistema di guida idrostatica Rexroth
- Kit ambienti estremi
- Alimentazione di emergenza a 12 V DC

BATTERIA

- Batteria al litio - Senza manutenzione
- Capacità batterie : 173Ah/358,4V
- Caricatore : 360V/30A
- Trifase 380 V
- Motore Range extender: Kubota D1105/18,2kW
- Tempo di ricarica da 0 a 100% (ore)*: 12

CESTELLO

- Autolivellante
- Rotante +/-90°
- Presa di corrente

SICUREZZA

- Sistema di abilitazione alla traslazione
- Sistema di controllo del carico in piattaforma
- Sistema diagnostico di bordo
- Indicatore di inclinazione con allarme
- Sensore protezione fondo del cestello
- Allarmi per discesa e movimento
- Protezione antischiacciamento
- Cat.3 Safety Architecture - ISO 13849-1

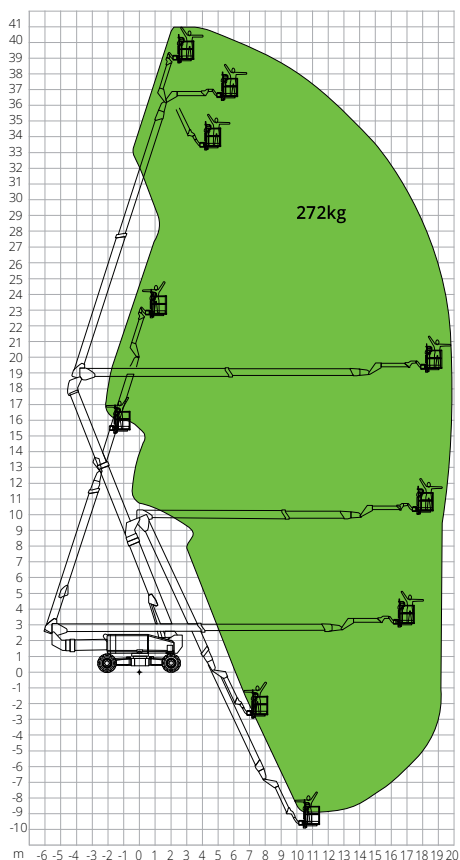


EDILIZIA



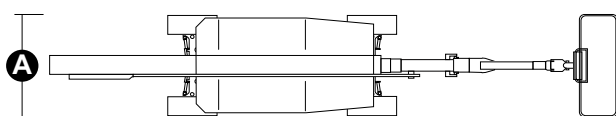
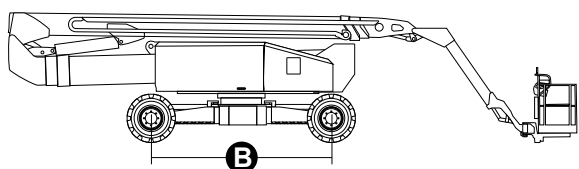
LOGISTICA

DIAGRAMMA DI CARICO



DIMENSIONI

Lunghezza piattaforma	14,70 m
Lunghezza piattaforma (trasporto)	11,95 m
Larghezza piattaforma (trasporto) A	2,44 m
Larghezza piattaforma (assale espanso)	4,17 m
Altezza piattaforma	3,10 m
Passo (assale espanso)	4,07 m
Passo (assale chiuso) B	4,27 m
Luce libera fuori sagoma (braccio alzato esteso)	2,47 m
Luce libera fuori sagoma (braccio abbassato retratto)	3,45 m
Luce libera dal suolo	0,40 m



NORMATIVE: EN280-1-1, ANSI/SAIA A92.20

I dati del presente opuscolo sono informativi e possono essere modificati senza preavviso. Tutte le immagini sono fornite unicamente a scopo illustrativo e potrebbero non rappresentare esattamente il prodotto.

HAB41RT

Dati tecnici

Altezza max. di lavoro	41,08 m
Altezza max. cestello	39,08 m
Punto di articolazione	18,80 m
Max. sbraccio	19,26 m
Raggio di sterzata con assale espanso (interno/esterno)	2,99 m/5,41 m
Raggio di sterzata con assale retratto (interno/esterno)	8,27 m/10,85 m
Larghezza cestello	0,91 m
Lunghezza cestello	2,44 m
Rotazione cestello	180°
Tipologia jib	Regolare
Lunghezza jib	4,20 m
Rotazione Verticale jib	226°
Altezza negativa	6,83 m
Sbraccio negativo	18,80 m
Sistema di alimentazione d'emergenza	12 V

Prestazioni

Capacità max. di carico piattaforma	272 kg
N. massimo occupanti	2
Pendenza max. superabile (chiusa)	45%
Pendenza di lavoro max.	5°
Velocità del vento max.	12,5 m/s
Velocità (configurazione chiusa)	6,0 km/h
Velocità (configurazione lavoro)	1,1 km/h
Rotazione torretta (continua)	360°

Motore

Potenza di guida	-
Motore Range extender	Kubota D1105/18,2kW
Capacità serbatoio diesel	100 l
Capacità serbatoio olio	230 l
Trasmissione	Idrostatica

Caratteristiche specifiche

Pneumatici	445/50D710
Tipo batterie	Batteria al litio - Senza manutenzione
Capacità batterie	173Ah/358,4V
Caricatore	360V/30A
Tipo di caricatore	Trifase 380 V
Tempo di ricarica da 0 a 100% (ore)*	12
Motori di sollevamento	360V/30 kW

Peso totale

23.750 kg

*Calcolo teorico. Il conteggio è influenzato da fattori climatici e di utilizzo