

**IN**
OUT
4WD
4WS

HAB24RT

Piattaforma a braccio articolata



EQUIPAGGIAMENTO STANDARD

- Assale anteriore oscillante
- Stabilità su ogni tipo di terreno
- Due velocità di viaggio
- 4 ruote sterzanti
- 4 ruote motrici
- Rotazione 360°(continua)
- Speciale asse motore integrale per macchine edili
- Design modulare con compatibilità pezzi su tutta la gamma
- Controlli proporzionali
- Pulsante di sterzata su joystick
- Faro lampeggiante
- Pneumatici non marcanti
- Clacson
- Contaore
- Kit ambienti estremi
- Alimentazione di emergenza a 12V DC

BATTERIA

- Batteria al litio - Senza manutenzione
- Capacità batterie: 80V/280Ah
- Caricatore: -
- Monofase e Trifase 220V e 380V
- Tempo di ricarica da 0 a 100% (ore)*: 4,5
- Motore Range extender: Kubota Z482/9,8 kW

CESTELLO

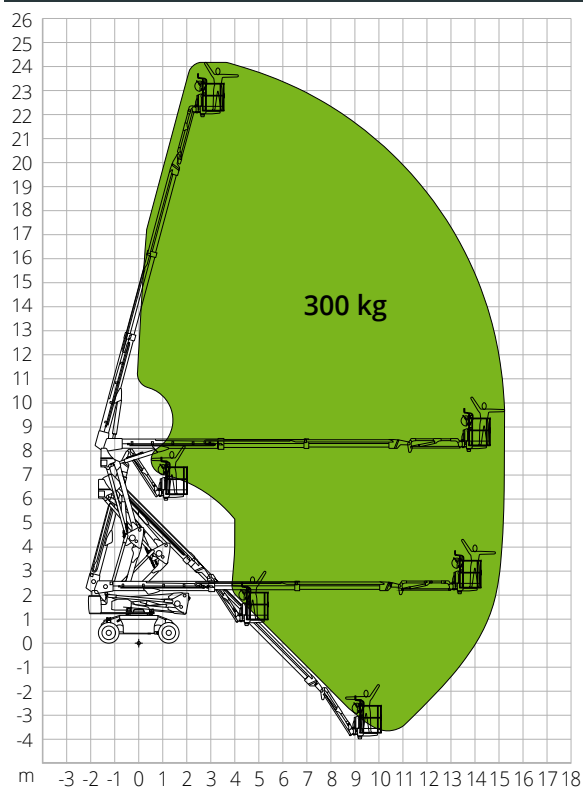
- Autolivellante
- Rotante +/-90°
- Presa di corrente Schuko 16A/250V

SICUREZZA

- Sistema di abilitazione alla traslazione
- Sistema di controllo del carico in piattaforma
- Sistema diagnostico di bordo
- Sistema di discesa di emergenza
- Indicatore di inclinazione con allarme
- Protezione antischiacciamento

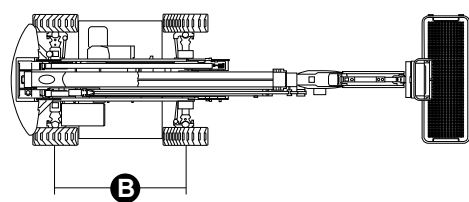
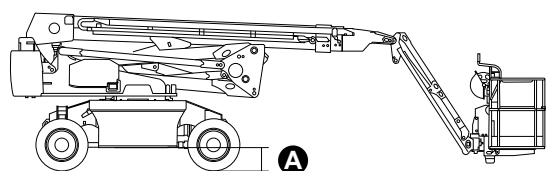
**EDILIZIA****LOGISTICA**

DIAGRAMMA DI CARICO



DIMENSIONI

Lunghezza piattaforma	-
Lunghezza piattaforma (trasporto)	8,80 m
Larghezza piattaforma (ruote)	-
Larghezza piattaforma (trasporto)	2,50 m
Altezza piattaforma	-
Altezza piattaforma (trasporto)	2,60 m
Passo	B 2,50 m
Luca libera fuori sagoma	0,85 m
Luca libera dal suolo	A 0,28 m



NORMATIVE: EN280-1-1, ANSI/SAIA A92.20

I dati del presente opuscolo sono informativi e possono essere modificati senza preavviso. Tutte le immagini sono fornite unicamente a scopo illustrativo e potrebbero non rappresentare esattamente il prodotto.

HAB24RT

Dati tecnici

Altezza max. di lavoro	24,27 m
Altezza max. cestello	22,27 m
Punto di articolazione	8,10 m
Max. sbraccio	15,29 m
Raggio di sterzata (esterno)	5,54 m
Raggio di sterzata (interno)	3,68 m
Larghezza cestello	0,91 m
Lunghezza cestello	2,44 m
Rotazione cestello	180°
Tipologia jib	Regolare
Lunghezza jib	1,50 m
Rotazione verticale jib	132°
Altezza negativa	3,74 m
Sistema di alimentazione d'emergenza	12V DC

Prestazioni

Capacità max. di carico piattaforma	300 kg
N. massimo occupanti	2
Pendenza max. superabile (chiusa)	40%
Pendenza di lavoro max.	X-5°/Y-5°
Velocità del vento max.	12,5 m/s
Velocità (configurazione chiusa)	6,0 km/h
Velocità (configurazione lavoro)	1,1 km/h
Rotazione torretta (continua)	360°

Motore

Potenza	80VDC/30kW
Motore Range extender	Kubota Z482/9,8 kW
Capacità serbatoio diesel	110 l
Capacità serbatoio olio	160 l
Trasmissione	Idrostatica
Peso totale	12.000 kg

Caratteristiche specifiche

Pneumatici	315/55 D20
Tipo batterie	Batteria al litio
Capacità batterie	80V/280Ah
Caricatore	-
Tipo di caricatore	Monofase e Trifase 220V e 380V
Tempo di ricarica da 0 a 100% (ore)*	4,5
Motori di sollevamento	80VDC/26kW

*Calcolo teorico. Il conteggio è influenzato da fattori climatici e di utilizzo