

**IN  
OUT****4WD****4WS**

# DAB41RT

## Piattaforma a braccio articolata



### EQUIPAGGIAMENTO STANDARD

- Due velocità di viaggio
- 4 ruote sterzanti
- 4 ruote motrici
- Allineamento automatico pneumatici durante il cambio di sterzata
- Tecnologia di espansione dell'assale In-Situ
- Bloccaggio differenziale
- Rotazione 360° (continua)
- Sistema di bloccaggio della torretta
- Braccio ultrarigido
- Controlli proporzionali
- Pulsante di sterzata su joystick
- Faro lampeggiante
- Pneumatici non marcati
- Clacson
- Contaore
- Carter apribile per manutenzione facilitata
- Freno a pressione negativa con sensore
- Sistema di bordo real-time
- Sensore monitoraggio angolo di rotazione della piattaforma
- Monitoraggio malfunzionamento catena
- Monitoraggio velocità

### MOTORE

- Motore Stage V (stage IIIA su richiesta)
- Protezione avvio e arresto motore
- Radiatore olio idraulico

### CESTELLO

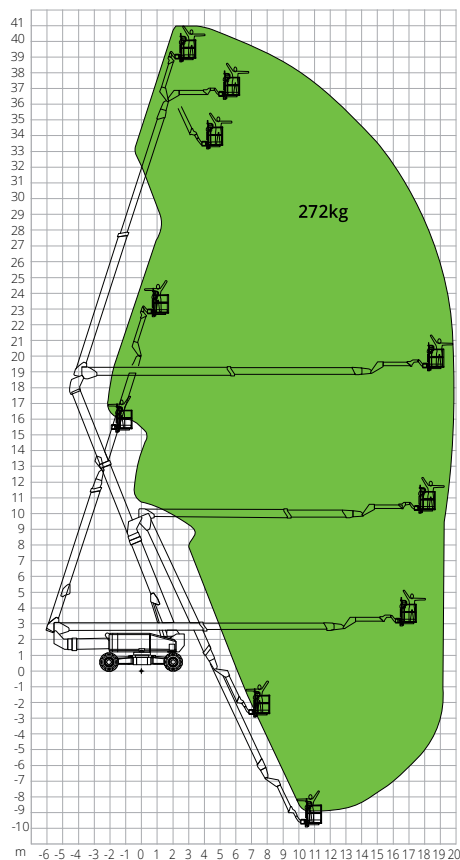
- Autolivellante
- Rotante +/-90°
- Presa di corrente Schuko 16A/250 V

### SICUREZZA

- Sistema di abilitazione alla traslazione
- Sistema di controllo del carico in piattaforma
- Sistema diagnostico di bordo
- Indicatore di inclinazione con allarme
- Sensore protezione fondo del cestello
- Allarmi per discesa e movimento
- Protezione antischiacciamento
- Cat.3 Safety Architecture - ISO 13849-1

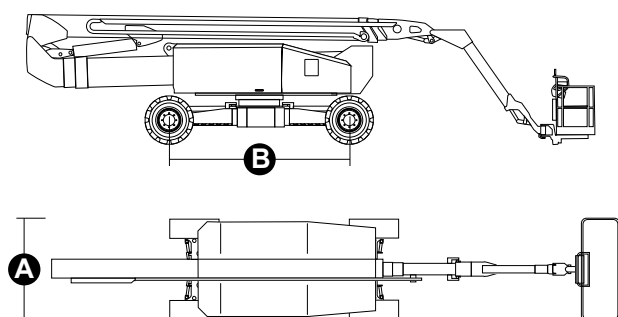
**EDILIZIA****LOGISTICA**

## DIAGRAMMA DI CARICO



## DIMENSIONI

Lunghezza piattaforma	14,70 m
Lunghezza piattaforma (trasporto)	11,95 m
Larghezza piattaforma (assale espanso)	4,17 m
Larghezza piattaforma (trasporto)	<b>A</b> 2,44 m
Altezza piattaforma	3,10 m
Passo (assale espanso)	4,07 m
Passo (assale chiuso)	<b>B</b> 4,27 m
Luca libera fuori sagoma (braccio alzato esteso)	2,47 m
Luca libera fuori sagoma (braccio abbassato retracts)	3,45 m
Luca libera dal suolo	0,40 m



## DAB41RT

### Dati tecnici

Altezza max. di lavoro	41,08 m
Altezza max. cestello	39,08 m
Punto di articolazione	18,80 m
Max. sbraccio	19,26 m
Raggio di sterzata con assale espanso (interno/esterno)	2,99 m/5,41 m
Raggio di sterzata con assale retracts (interno/esterno)	8,27 m/10,85 m
Larghezza cestello	0,91 m
Lunghezza cestello	2,44 m
Rotazione cestello	180°
Tipologia jib	Regolare
Lunghezza jib	4,20 m
Rotazione Verticale jib	226°
Altezza negativa	6,83 m
Sbraccio negativo	18,80 m
Sistema di alimentazione d'emergenza	12 V

### Prestazioni

Capacità max. di carico piattaforma	272 kg
N. massimo occupanti	2
Pendenza max. superabile (chiusa)	45%
Pendenza di lavoro max.	5°
Velocità del vento max.	12,5 m/s
Velocità (configurazione chiusa)	6,0 km/h
Velocità (configurazione lavoro)	1,1 km/h
Rotazione torretta (continua)	360°

### Motore

Potenza	Deutz TD2.9 L4/55,4kW
Capacità serbatoio diesel	135 l
Capacità serbatoio olio	230 l
Trasmissione	Idrostatica

### Caratteristiche specifiche

Pneumatici	445/50D710
<b>Peso totale</b>	<b>23.700 kg</b>

### NORMATIVE: EN280-1, ANSI/SAIA A92.20

I dati del presente opuscolo sono informativi e possono essere modificati senza preavviso. Tutte le immagini sono fornite unicamente a scopo illustrativo e potrebbero non rappresentare esattamente il prodotto.