

**IN**  
**OUT**  
**4WD**  
**2WS**

# DAB24RT

Podnośnik wysięgnikowy przegubowy



## WYPOSAŻENIE STANDARDOWE

- Oś przednia wahlowa
- Dwie prędkości jazdy
- 2 koła skrętne
- 4 koła napędzające
- Obrót 360°(ciągły)
- Kontrole proporcjonalne
- Przycisk skręcania na joysticku
- Reflektor migający
- Opony niepozostawiające śladów
- Klakson
- Licznik godzin
- Zestaw do pracy w trudnych warunkach
- Zasilanie awaryjne 12 V

## SILNIK

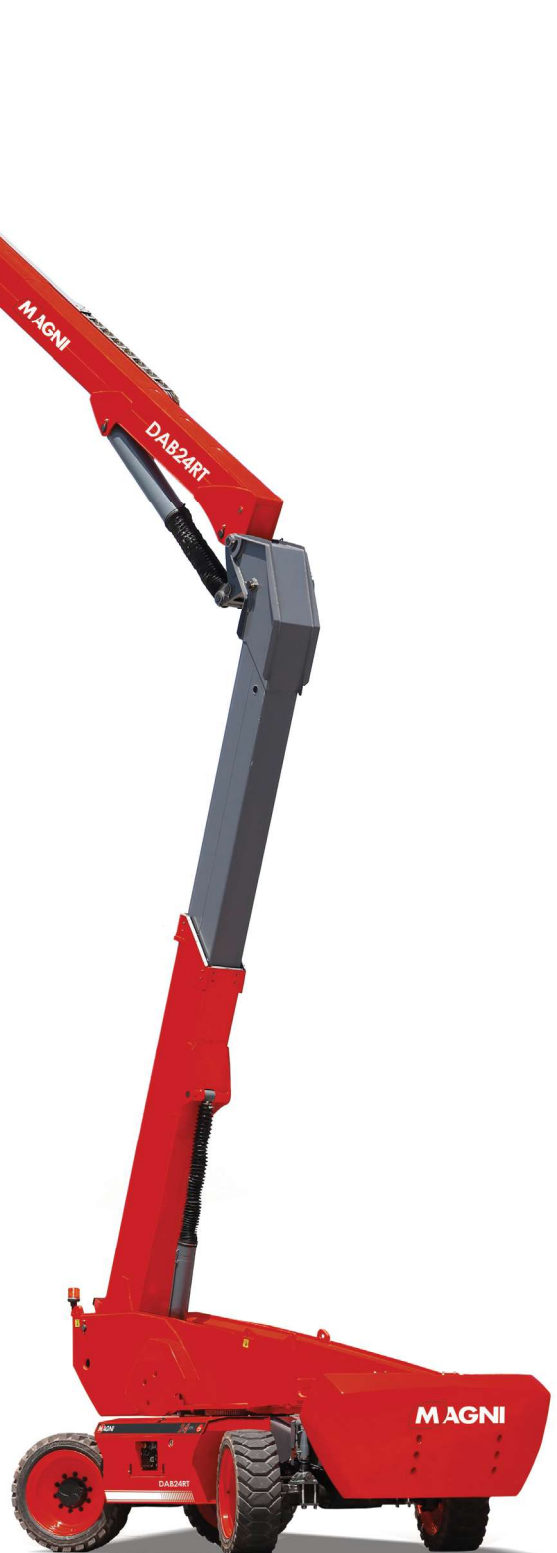
- Silnik Stage V
- Specjalna zintegrowana oś napędowa
- Automatyczne wyłączenie silnika w przypadku usterki
- Urządzenie zapobiegające obrotom wstecznym silnika
- Zabezpieczenie przed ponownym uruchomieniem silnika
- Chłodnica oleju hydraulicznego

## KOSZ

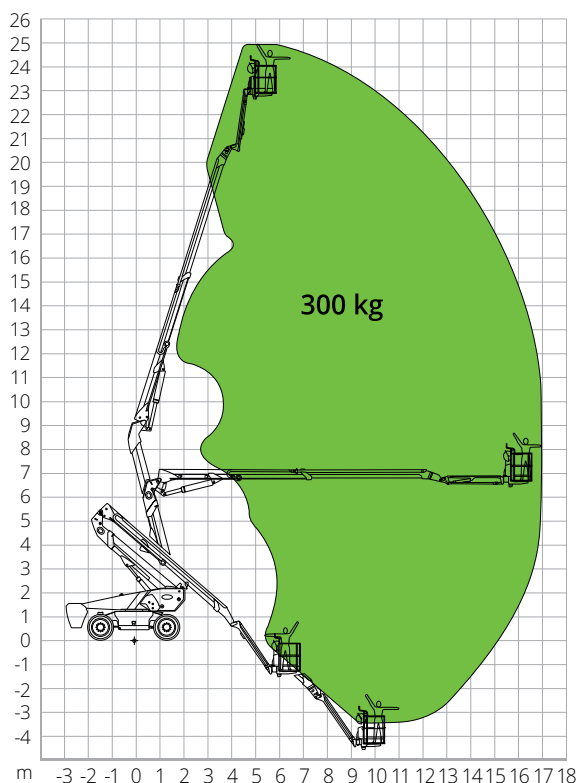
- Samopoziomująca
- Obrotowy +/-90°
- Gniazdo wtyczkowe Schuko 16 A/250 V

## BEZPIECZEŃSTWO

- System aktywacji przesuwu
- System kontroli obciążenia w platformie
- Pokładowy system diagnostyczny
- System awaryjnego obniżania
- Wskaźnik nachylenia z alarmem
- Zabezpieczenie przed zgnieceniem

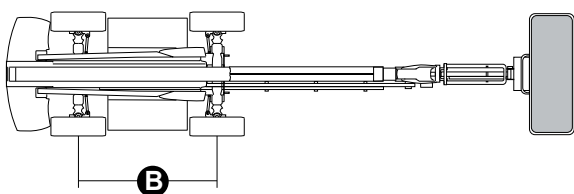
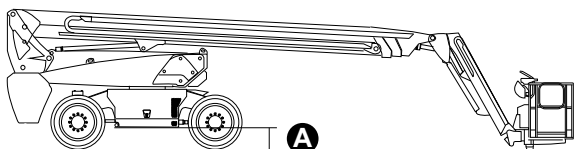
**BUDOWNICTWO****LOGISTYKA**

## WYKRES OBCIĄŻENIA



## WYMIARY

Długość platformy	9,83 m
Długość platformy (transport obróconego kosza)	7,67 m
Szerokość platformy (koła)	2,50 m
Szerokość platformy (transport)	2,50 m
Wysokość platformy	2,89 m
Wysokość platformy (transport)	3,00 m
Skok	<b>B</b> 2,80 m
Prześwit poza obrysem	1,61 m
Prześwit od podłoża	<b>A</b> 0,41 m



## DAB24RT

### Dane techniczne

Maks. wysokość robocza	24,82 m
Maks. wysokość kosza	22,82 m
Przegub	9,14 m
Maks. rozpiętość	17,00 m
Promień skrętu (zewnątrzny)	3,22 m
Promień skrętu (wewnętrzny)	1,87 m
Szerokość kosza	0,91 m
Długość kosza	2,44 m
Obrót kosza	180°
Typologia jib	Wyregulować
Długość jib	2,31 m
Obrót pionowy jib	135°
Wysokość ujemna	4,03 m
Rozpiętość ujemna	9,14 m
System zasilania awaryjnego	12 V

### Osiągi

Maks. ładowność platformy	300 kg
Maksymalna liczba osób na pokładzie	2
Maks. nachylenie możliwe do pokonania (zamknięta)	45%
Maks. nachylenie robocze	X-5°/Y-5°
Maks. prędkość wiatru	12,5 m/s
Prędkość (konfiguracja zamknięta)	6,0 km/h
Prędkość (konfiguracja pracy)	1,1 km/h
Obrót wieżyczki (ciągły)	360°

### Silnik

Moc	Deutz TD2.9 L4/55,4kW
Pojemność zbiornika Diesla	135 l
Pojemność zbiornika oleju	165 l
Napęd	Hydrostatyka

### Dane szczegółowe

Opony	385/45-28
Masa całkowita	17 200 kg

### NORMAMI: EN280-1-1, ANSI/SAIA A92.20

Dane zawarte w tej broszurze mają charakter informacyjny i mogą ulec zmianie bez wcześniejszego powiadomienia. Wszystkie zdjęcia mają charakter poglądowy i mogą nie odzwierciedlać dokładnie rzeczywistego wyglądu produktu.